



Ryhmittymiskaista
Helsingintien suuntaan
suljetaan sulkuaidoilla.
Työalue aidataan.

Suojatien käyttö
estetään sulkuaidoilla.

Liikennemerkkejä siirretään työmaan edistymisen mukaan.
Työ toteutetaan sulkemalla ryhmittymiskaista .
Tietyömaamerkin sijoitus noin 150 metriä ennen työmaata.
Lasketaan nopeus 30km/h.
Jalankulkijoiden pääsy työalueelle estetään sulkuaidoilla.

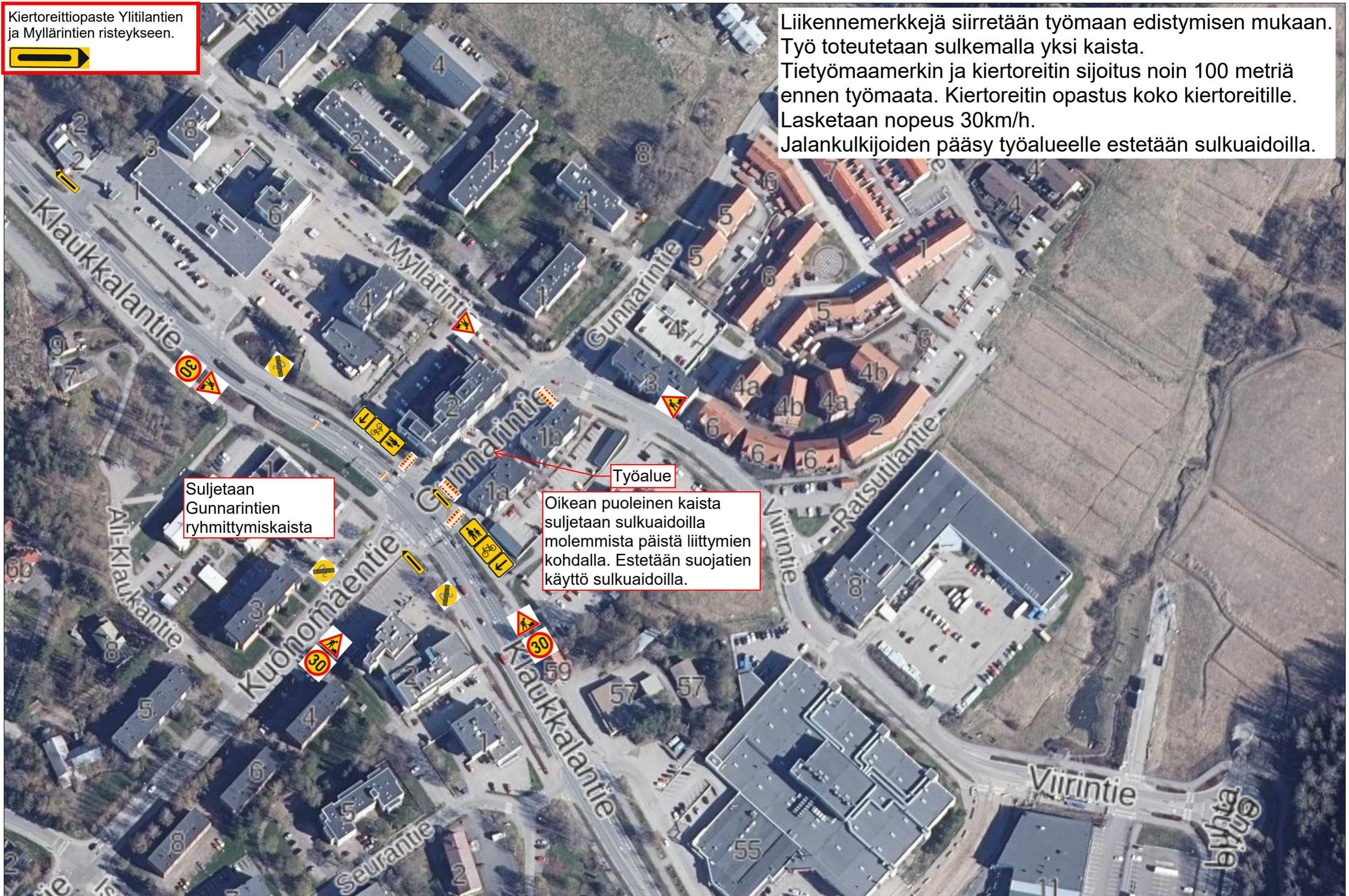


50 m

Kiertoreittipaste Ylitilantien ja Myllärintien risteykseen.



Liikennemerkkejä siirretään työmaan edistymisen mukaan. Työ toteutetaan sulkemalla yksi kaista. Tietyömaamerkin ja kiertoreitin sijoitus noin 100 metriä ennen työmaata. Kiertoreitin opastus koko kiertoreitille. Lasketaan nopeus 30km/h. Jalankulkijoiden pääsy työalueelle estetään sulkuaidoilla.



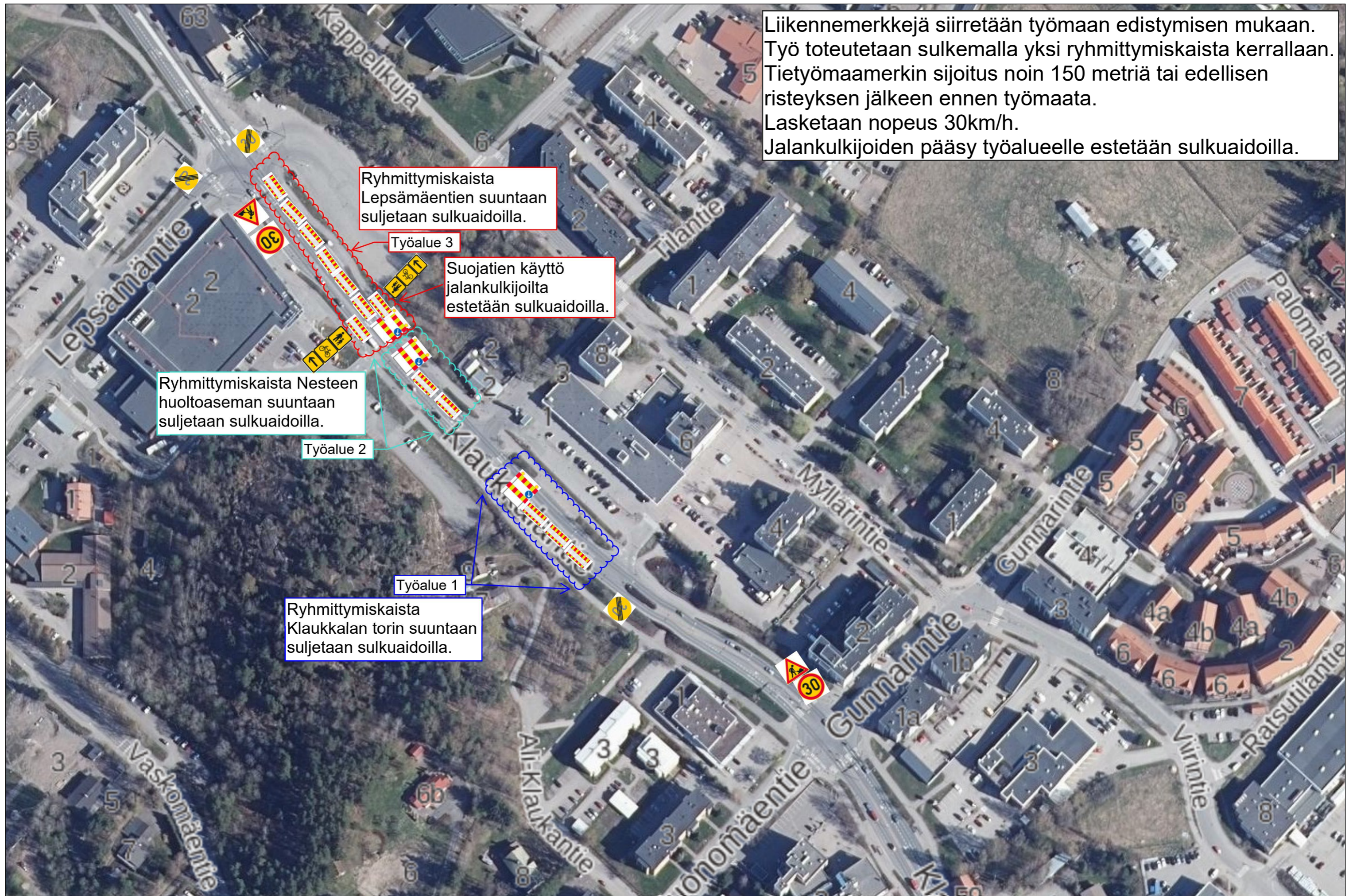
Suljetaan Gunnarintien ryhmittymiskaista

Työalue

Oikean puoleinen kaista suljetaan sulkuaidoilla molemmista päistä liittymien kohdalla. Estetään suojatien käyttö sulkuaidoilla.



50 m



50 m

Liikennemerkkejä siirretään työmaan edistymisen mukaan. Työ toteutetaan sulkemalla yksi kaista. Tietyömaamerkin ja kiertoreitin sijoitus noin 100 metriä ennen työmaata. Kiertoreitin opastus koko kiertoreitille. Lasketaan nopeus 30km/h.



50 m



Liikennemerkkejä siirretään työmaan edistymisen mukaan.
 Työ toteutetaan sulkemalla ryhmittymiskaista.
 Tietyömaamerkin sijoitus noin 100-150 metriä ennen työmaata.
 Lasketaan nopeus 30km/h.
 Jalankulkijoiden pääsy työalueelle estetään sulkuaidoilla.

Suojatien käyttö
 jalankulkijoilta
 estetään sulkuaidoilla.

Ryhmittymiskaista
 Gunnarintien suuntaan
 suljetaan sulkuaidoilla.



50 m





50 m