



**Nurmijärvi**  
- paremman arjen ilmiö

*Nurmijärvi - lapsen paras mahdollinen tulevaisuus*

# **Esi- ja alkuopetuksen tiivistetyn yhteistyön käsikirja**



*Kaikilla lapsilla on oikeus  
esi- ja alkuopetuksen yhteistyöhön*



# Joustavan esi- ja alkuopetuksen kehittäminen Nurmijärvellä

**Paljon hyviä  
käytäntöjä ja  
toimintatapoja**

**Alkuluokka-  
toiminta**

**Esi- ja alku-  
opetuksen uusi  
tiivistetyn  
yhteistyön  
muoto**



# Tavoitteet esi- ja alkuopetuksen tiivistetylle yhteistyölle

Eheä ja  
johdon-  
mukainen  
koulupolku

Yhteiset  
toiminta-  
periaatteet

Lapsen etu

Yhdessä  
tehdn  
vahvempi tuki  
lapselle



# Yhteisen toimintakulttuurin rakentaminen ensisijaista

- Yhteisen toimintakulttuurin määrittäminen jokaisessa yhteistyökokonaisuudessa
- Erilaisia tapoja ja polkuja onnistua, koulujen ja esiopetusyksiköiden erilaisuuksia kunnioittaen
- Yhteinen pedagoginen tavoite
- Yhtenäinen toimintasuunnitelma kirjataan vuosittain sekä esiopetuksen että perusopetuksen syyskuun loppuun mennessä valmistuvaan lukuvuosisuunnitelmaan
- Konkreettiset johtamisteot yhteistyön tukena
- Yhteistyön laadun seuranta ja arviointi käsikirjan kriteerien mukaisesti

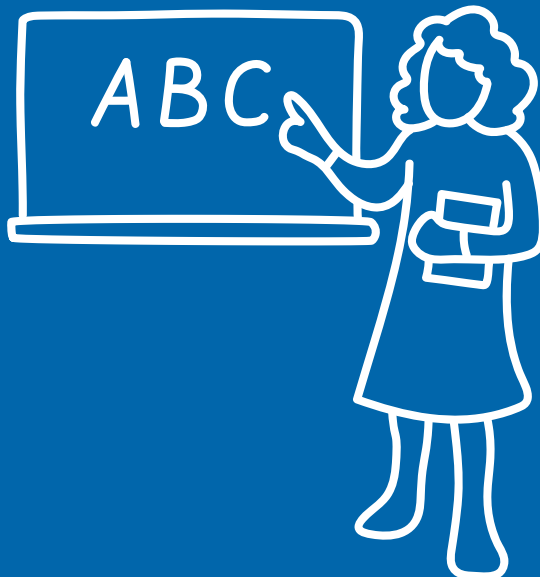


# KoVa\*-tiimin linjaukset toimintakulttuurin rakentamisen tueksi

## Ajattelemme lapsen kautta – lapsen kasvu ja kehitys keskiössä

- ✓ jokainen työntekijä sitoutuu esi- ja alkuopetuksen yhteistyöhön
- ✓ yhteisopettajuus ja tiimityö on kantava voimavara sekä pedagoginen perusta
- ✓ välimatkasta huolimatta toteutamme yhteistyötä suunnitelmallisesti siinä oppimisympäristössä missä lapsi on kyseisenä lukuvuonna
- ✓ tasavertaisuuden varmistaminen tilojen ja kalusteiden käytön osalta niissä koulukiinteistöissä, joissa toimii esiopetusryhmät

\*Koulutuspalveluiden ja varhaiskasvatuksen yhteistyötiimi



# Esi- ja alkuopetuksen tiivistetyn yhteistyön laatumalli

Nurmijärven esi- alkuopetuksen tiivistetyn yhteistyön käsikirjassa kuvataan henkilöstön ja esihenkilöiden kanssa yhteistyössä laadittu **laatumalli**.

a. Laatumalliin on määritelty **yhteiset tavoitteet**.

b. Tavoitteita tarkennetaan **laatukriteereillä**, joiden nimeämiin on hyödynnetty KARVIN vuonna 2019 julkaisemia varhaiskasvatuksen laatuindikaattoreita. Indikaattorit perustuvat laajaan tutkimuskatsaukseen.

*Laatukriteerien tarkoitus on tarjota jokaiselle Nurmijärvellä esi- ja alkuopetusta järjestävälle yksikölle selkeät ja yhtenäiset kuvaukset siitä, mitä yhteistyössä tulee tapahtua, jotta se olisi laadukasta ja lapsen edun mukaista. Samalla ne luovat pohjan yhtenäisille toimintatavoille ja periaatteille.*

c. Laatukriteereitä tarkennetaan tarkemmilla ja konkreettisesti **käytännön kriteereillä**.

*Kriteerit ovat selkeitä, käytäntöä kuvailevia väittämiä ja kysymyksiä. Kriteeri voi myös kuvata arvioitavan asian tasoa esim. toimintamallina tai -menetelmänä. Käytännön kriteerin avulla voidaan todentaa ja sitä, miten hyvin laatukriteerit toteutuvat toiminnassa.*

# Esi- ja alkuopetuksen tiivistetyn yhteistyön laatumalli

## Yhteiset tavoitteet

Yhteisesti asetetut

## Laatukriteerit

KARVIN laatuindikaattoreista muokatut

## Käytännön kriteerit

Henkilöstön ja esihenkilöiden laatimat



**Tavoite:**  
Eheä ja joh-  
donmukainen  
polku

## Laatukriteeri

**1. Esi- ja perusopetuksen henkilöstö suunnittelee ja toteuttaa yhdessä hyvinvointia ja oppimista edistäviä käytäntöjä yksiköstä toiseen ja esiopetuksesta perusopetukseen siirtymiseen.**

Käytännön kriteeri:

- Esi- ja alkuopetuksen yhteistyötä tekevät yksiköt laativat lukuvuodelle toimintasuunnitelman. Toimintasuunnitelma sisältää yhteistyön suunnittelurakenteen, jota tarkastellaan yksikkökohtaisesti.



**Tavoite:  
Eheä ja joh-  
donmukainen  
polku**

## **Laatukriteeri**

**2. Lasten siirtyminen esiopetukseen ja perusopetukseen suunnitellaan ja toteutetaan niin, että lasten oppimispoluista muodostuu sujuva ja tasa-arvoinen jatkumo.**

Käytännön kriteeri:

- Esiopetuksen opettajan ja luokanopettajan vastuulla on tiedon siirtyminen kaikista lapsista siirryttäessä esiopetuksesta perusopetukseen. Esiopetuksen opettajalla on vastuu tiedonsiirron järjestelyistä. Huoltajilla tulee olla mahdollisuus osallistua tiedonsiirtoon. Tiedon siirtäminen toteutetaan esiopetuksen kevään aikana.





**Tavoite:  
Eheä ja joh-  
donmukainen  
polku**

## **Laatukriteeri**

**3. Nurmijärvellä on selkeä esi- ja alkuopetuksen yhteistyön päätöksenteko- ja johtamisjärjestelmä, johtamisen rakenteet ja menettelytavat. Johtamisjärjestelmä tukee esi- ja alkuopetuksen henkilöstön pedagogista työtä ja lasten hyvinvointia sekä varmistaa yhteisesti asetettujen tavoitteiden toteutumisen.**

Käytännön kriteerit:

- Päiväkodin johtajan ja rehtorin yhteiset tapaamiset vähintään kaksi kertaa lukukaudessa.
- KoVa-esihenkilöiden yhteistyöpäivät kaksi kertaa lukuvuodessa.
- Päiväkodin johtaja ja rehtori luovat kuntatasoiseen ohjeistukseen pohjaten rakenteet tiedonsiirrolle esiopetuksesta perusopetukseen sekä vastaavat niiden ylläpitämisestä.

**Tavoite:  
Eheä ja joh-  
donmukainen  
polku**

## **Laatukriteeri**

**4. Esi- ja alkuopetuksen yhteistyön joh-  
taminen perustuu arviointi-, seuranta- ja  
ennakointitietoon sekä asiantuntija- ja  
tutkimustietoon. Yhteistyön johtamisesta  
vastaavilla henkilöillä on riittävä asiantun-  
temus ja johtamistaito.**

**Käytännön kriteerit:**

- Tunnistetaan ja reagoidaan esi- ja alkuope-  
tuksen yhteistyön toimintaympäristön muu-  
toksiin ja toteutettujen kyselyiden / selvitys-  
ten tuloksiin.
- Työnantaja huolehtii esihenkilöiden  
säännöllisestä osaamisen kehittämisestä.



**Tavoite:**  
Yhdessä teh-  
den vahvempi  
tuki lapselle

## Laatukriteeri

**5. Esi- ja alkuopetuksen henkilöstö rakentaa luottamukseen, arvostukseen ja kunnioitukseen perustuvaa ammatillista vuorovaikutusta osana yhteistä toimintakulttuuria.**

Käytännön kriteeri:

- Rehtori ja päiväkodin johtaja määrittävät säännölliset keskusteluajat rakenteeseen. Keskusteluiden tulee sisältää arvokeskustelua, vuoropuhelua pedagogiikasta sekä tutustumista esi- ja alkuopetuksen pedagogisiin käytäntöihin.





**Tavoite:**  
Yhdessä teh-  
den vahvempi  
tuki lapselle

## Laatukriteeri

**6. Lapsen yksilöllinen tuen tarve tunnistetaan. Henkilöstö arvioi tuen tarvetta yhteistyössä sekä yhdessä huoltajien kanssa. Lapselle järjestetään tarvittaessa tarkoituksenmukaista tukea monialaisessa yhteistyössä.**

Käytännön kriteeri:

- Tukea tarvitsevien lasten koulupolkua suunnitellaan yhdessä. Koulun opettaja/erityisopettaja/rehtori osallistuu tukea tarvitsevan lapsen palaveriin esiopetuksessa kevätkaudella. Huolehditaan, että lapselle hyväksi todetut pedagogiset tukitoimet huomioidaan soveltuvin osin siirtymävaiheessa.

**Tavoite:  
Yhteiset  
toiminta-  
periaatteet**

## **Laatukriteeri**

**7. Esi- ja alkuopetuksen yhteistyössä toteutuu pedagoginen tavoitteellisuus ja suunnitelmallisuus varhaiskasvatuksen opettajan ja luokanopettajan johdolla esi- ja alkuopetuksen henkilöstöä osallistaen.**

Käytännön kriteeri:

- Esihenkilöt tukevat ja kannustavat omalla toiminnallaan henkilöstöä yhteistyöhön.





**Tavoite:  
Yhteiset  
toiminta-  
periaatteet**

## **Laatukriteeri**

**8. Luokanopettajan ja varhaiskasvatuksen opettajan vastuulla on esi- ja alkuopetuksen yhteistyön toiminnan suunnittelu, toiminnan tavoitteiden toteutuminen sekä toiminnan arviointi ja kehittäminen. Esi- ja alkuopetuksen henkilöstö yhdessä suunnittelee, toteuttaa, arvioi ja kehittää pedagogista toimintaa.**

Käytännön kriteerit:

- Esi- ja alkuopetuksen yhteistyötiimeillä on lukuvuoden aikana vähintään kaksi pitkäkestoisempaa yhteistä suunnittelu-aikaa esihenkilöiden määrittelemän tarpeen mukaisesti (toinen syys- ja toinen kevätlukukaudella), joihin esihenkilöt osallistuvat. Esihenkilöiden tulee mahdollistaa varhaiskasvatuksen opettajan ja luokanopettajan säännölliset yhteissuunnitteluajat.
- Yhteistyön arviointi toteutetaan työajalla säännöllisesti niin, että esihenkilöt ovat tarvittaessa mukana arvioimassa toteutunutta yhteistyötä.



**Tavoite:  
Lapsen etu**

## **Laatukriteeri**

**9. Esi- ja alkuopetuksen tiivistettyä yhteistyötä toteutetaan siten, että lapsen etu, hyvinvointi ja oppimisen edistäminen ovat ensisijaisia perusteita.**

Käytännön kriteerit:

- Mahdollistetaan kaikille lapsille esi- ja alkuopetuksen yhteistyö.
- Jokainen työntekijä sitoutuu lapsen edun mukaiseen esi- ja alkuopetuksen yhteistyöhön.
- Yhteistyötä toteutettaessa kaikilla työntekijöillä tulee olla tiedossa yhteistyöhön liittyvät suunnitelmat ja toteutustavat.



# Käsikirjan käyttöönotto ja kehittäminen

Esi- ja alkuopetusta ohjaava ja määrittelevä käsikirja otetaan käyttöön 1.8.2024 alkaen kaikissa Nurmijärven esiopetusta ja alkuopetusta toteuttavissa kouluissa ja päiväkodeissa

Käsikirjan työstämistä jatketaan esihenkilöiden ja henkilöstön kanssa ja se päivittyy jatkossa tarpeen mukaan



**Nurmijärvi**