

Siirrettävä nopeusnäyttötäulu kunnan katuverkossa

Nurmijärven kunnalla on yksi siirrettävä nopeusnäyttötäulu, jota voidaan käyttää kunnan katuverkossa. Siirrettävän näytön tarkoituksena on kerätä tietoa ajonopeuksista ja muistuttaa kuljettajia voimassa olevasta nopeusrajoituksesta. Autoilijoiden tulee noudattaa voimassa olevia nopeusrajoituksia myös katuverkossa, taajamien keskustoissa ja asuinalueilla, jotta mm. liikenteessä heikommassa asemassa olevat lapset, nuoret ja vanhuksat kokisivat liikkumisen turvallisiksi. Autoilijoiden on hyvä tiedostaa, että törmätessään jalankulkijaan nopeudella yli 30 km/h kasvaa jalankulkijan kuolemanriski merkittävästi.

Näyttö tallentaa molempiin suuntiin ajavien ajoneuvojen tiedot. Näyttöä kohti ajattaessa näyttö laskee tutkan havainnointialueelta ajonopeuden muutoksen.

Nopeusnäyttötäulu on ohjelmoitu näyttämään sallitut ajonopeudet vihreällä ja ylinopeudet punaisella. Näytöt tallentavat jokaisen ohiajavan ajoneuvon nopeuden, vaikka kaikkia ajonopeuksia taulu ei näyttäisikään. Taulun paikkoja valittaessa hyödynnetään kuntalaisilta saatua palautetta. Taulu on yhdessä paikassa muutamän viikon ajan. Vuonna 2023 nopeusnäyttötäulu oli 28 eri kohteessa.

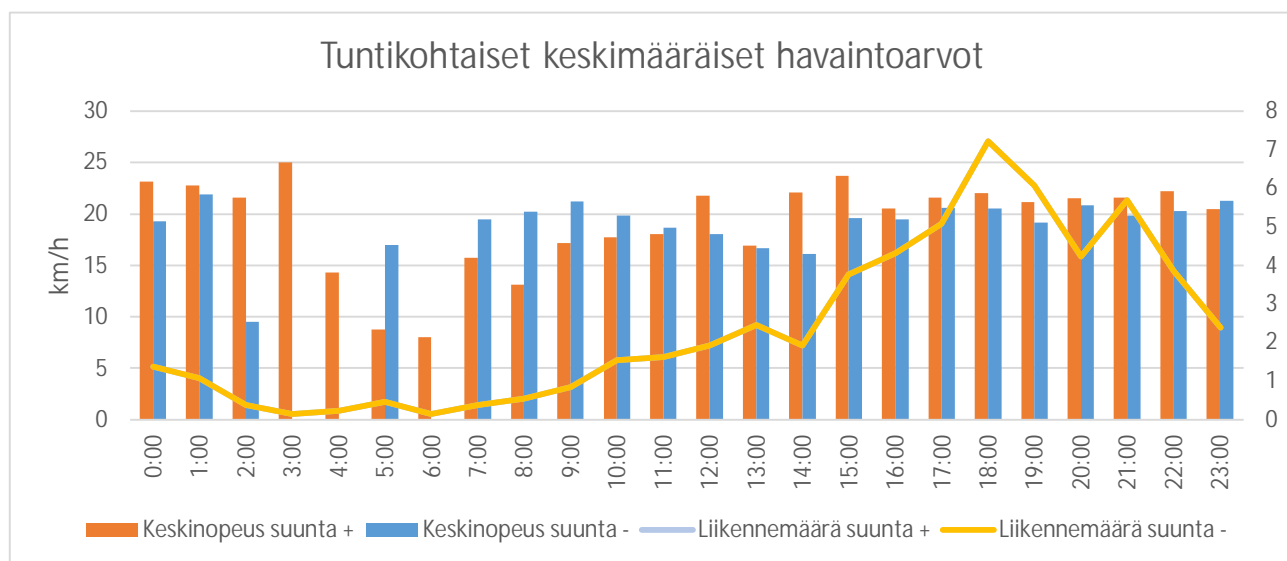
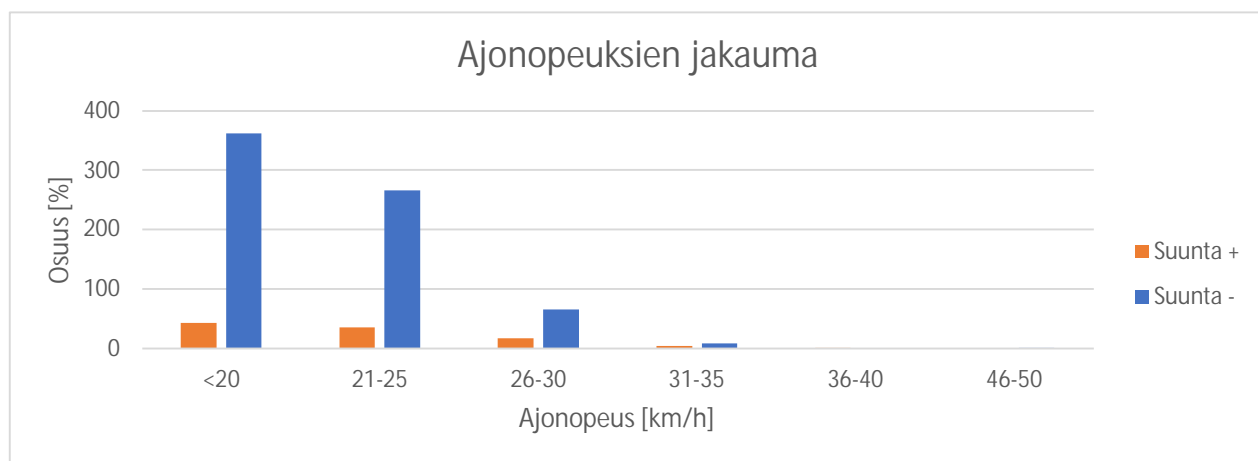
Osoite	Osoite2	Ajosuunta	Mittausajankohta	Nopeusrajoitus km/h	Keskinopeus km/h	Näytön mittaama nopeuden muutos km/h	Nopeusraj. mukaan %	Ylinopeus 1-10 km/h %	Ylinopeus 10 km/h %	Arvio suunnan liikennemäärästä ajon/vrk	Lisätietoja
Viertolantie	Jauhokujan jkpp	pohjoiseen	16.1.-30.1.	30	20	-7,5	95	5	0	60	Näyttö luettavissa ajosuunnasta
Viertolantie	Jauhokujan jkpp	etelään	16.1.-30.1.	30	19		99	0	1	60	
Vanha-Klaukantie	Kurjenjalankuja	etelään	31.1.-15.2.	30	40	-3,8	8	38	54	3800	Näyttö luettavissa ajosuunnasta
Vanha-Klaukantie	Kurjenjalankuja	pohjoiseen	31.1.-15.2.	30	37		19	47	34	4000	
Vanha-Klaukantie	Luhtavillantie	etelään	15.2.-28.2.	30	40	-4,7	11	39	50	2900	Näyttö luettavissa ajosuunnasta
Vanha-Klaukantie	Luhtavillantie	pohjoiseen	15.2.-28.2.	30	41		7	40	53	3000	
Vanha-Klaukantie	Hillakuja	etelään	28.2.-9.3.	30	34	-2,2	29	51	20	3400	Näyttö luettavissa ajosuunnasta
Vanha-Klaukantie	Hillakuja	pohjoiseen	28.2.-9.3.	30	32		43	48	9	2900	
Tilkantie	Ropakkotie	etelään	9.3.-17.3.	30	22	-1,2	93	7	0	500	Näyttö luettavissa ajosuunnasta
Tilkantie	Ropakkotie	pohjoiseen	9.3.-17.3.	30	16		97	3	0	500	
Lepsämäntie	Järvihaantie (työm)	länteen	17.3.-30.3.	30	32	-1,1	38	46	16	2000	Näyttö luettavissa ajosuunnasta
Lepsämäntie	Järvihaantie (työm)	itään	30.3.-13.4.	30	41	-6,9	15	22	63	3000	Näyttö luettavissa ajosuunnasta
Lepsämäntie	Järvihaantie (työm)	länteen	30.3.-13.4.	30	41		12	32	56	4000	
Pallokiventie	Kyntäjantie	itään	13.4.-21.4.	30	31	-5,7	43	38	19	300	Näyttö luettavissa ajosuunnasta
Pallokiventie	Kyntäjantie	länteen	13.4.-21.4.	30	31		41	43	16	250	
Väinöläntie	Heikkiläntie	itään	21.4.-4.5.	30	30	-4,2	54	39	7	900	Näyttö luettavissa ajosuunnasta
Väinöläntie	Heikkiläntie	länteen	21.4.-4.5.	30	26		71	26	3	900	
Väinöläntie	Santuntien	länteen	5.5.-17.5.	30	34	-8,6	28	47	25	350	Näyttö luettavissa ajosuunnasta
Väinöläntie	Santuntien	itään	5.5.-17.5.	30	36		19	46	35	350	
Hevoshaantie	Väinöntie	pohjoiseen	17.5.-24.5.	30	31	-9,2	42	43	15	100	Näyttö luettavissa ajosuunnasta
Hevoshaantie	Väinöntie	etelään	17.5.-24.5.	30	28		51	41	8	100	
Metsolankaari	päiväkodin lähellä	etelään	24.5.-31.5.	30	29	-4,1	50	29	21	400	Näyttö luettavissa ajosuunnasta
Metsolankaari	päiväkodin lähellä	pohjoiseen	24.5.-31.5.	30	27		56	29	15	400	
Kylänpääkaari	leikkipuiston lähellä	etelään	31.5.-20.6.	30	28	-5,5	52	33	15	300	Näyttö luettavissa ajosuunnasta
Kylänpääkaari	leikkipuiston lähellä	pohjoiseen	31.5.-20.6.	30	27		54	37	9	300	
Kissalantie	Toukolantie	pohjoiseen	20.6.-6.7.	30	22	-8,3	93	6	1	120	Näyttö luettavissa ajosuunnasta
Kissalantie	Toukolantie	etelään	20.6.-6.7.	30	22		92	7	1	120	
Syrjäläntie	Viljelystie	etelään	6.7.-24.7.	30	31	-6,3	43	37	20	300	Näyttö luettavissa ajosuunnasta
Syrjäläntie	Viljelystie	pohjoiseen	6.7.-24.7.	30	30		46	38	16	250	
Kisakuja	Lepsämäntie	pohjoiseen	24.7.-14.8.	30	32	-6,2	36	42	22	1000	Näyttö luettavissa ajosuunnasta
Kisakuja	Lepsämäntie	etelään	24.7.-14.8.	30	29		54	35	11	900	
Syrjäläntie	Viljelystie	etelään	14.8.-24.8.	30	31	-7,6	45	40	15	200	Näyttö luettavissa ajosuunnasta
Syrjäläntie	Viljelystie	pohjoiseen	14.8.-24.8.	30	31		45	38	17	200	
Vanha Myllytie	alamäki	itään	24.8.-4.9.	30	30	-3,4	54	36	10	200	Näyttö luettavissa ajosuunnasta
Vanha Myllytie	alamäki	länteen	24.8.-4.9.	30	23		61	31	8	320	
Pekontie	Jukankuja	etelään	4.9.-18.9.	30	27	-8,4	68	28	4	400	Näyttö luettavissa ajosuunnasta
Pekontie	Jukankuja	pohjoiseen	4.9.-18.9.	30	27		66	30	4	400	
Pekontie	Sakarantie	pohjoiseen	18.9.-27.9.	30	32	-9,6	36	48	16	900	Näyttö luettavissa ajosuunnasta
Pekontie	Sakarantie	etelään	18.9.-27.9.	30	35		22	52	26	750	
Sakarantie	Pekontie	itään	27.9.-5.10.	30	27	-4,4	57	26	17	150	Näyttö luettavissa ajosuunnasta
Pekontie	Pekontie	länteen	27.9.-5.10.	30	22		66	26	8	150	
Alitilantie	osoite 19	etelään	5.10.-18.10.	30	18	-5	87	5	8	280	Näyttö luettavissa ajosuunnasta
Alitilantie	osoite 19	pohjoiseen	5.10.-18.10.	30	16		92	6	2	300	
Ylitilantie	Valtakuja	länteen	18.10.-26.10.	30	32		34	45	21	460	Näyttö luettavissa ajosuunnasta
Ylitilantie	Valtakuja	itään	18.10.-26.10.	30	33	-8,1	31	49	20	600	
Toreenintie	Alasorvantie	pohjoiseen	26.10.-7.11.	30	36	-7,3	25	38	37	260	Näyttö luettavissa ajosuunnasta
Toreenintie	Alasorvantie	etelään	26.10.-7.11.	30	35		31	41	28	320	
Toreenintie	Peltotie	etelään	7.11.-20.11.	30	38	-6,8	18	33	49	610	Näyttö luettavissa ajosuunnasta
Toreenintie	Peltotie	pohjoiseen	7.11.-20.11.	30	37		19	47	34	640	

Osoite	Osoite2	Ajosuunta	Mittausajankohta	Nopeusrajoitus km/h	Keskinopeus km/h	Näytön mittaama nopeuden muutos km/h	Nopeusraj. mukaan %	Ylinopeus 1-10 km/h %	Ylinopeus 10 km/h %	Arvio suunnan liikennemäärästä ajon/vrk	Lisätietoja
Viertolantie	Jauhokujan jkpp	pohjoiseen	16.1.-30.1.	30	20	-7,5	95	5	0	60	Näyttö luettavissa ajosuunnasta
Viertolantie	Jauhokujan jkpp	etelään	16.1.-30.1.	30	19		99	0	1	60	
Vanha-Klaukantie	Kurjenjalankuja	etelään	31.1.-15.2.	30	40	-3,8	8	38	54	3800	Näyttö luettavissa ajosuunnasta
Vanha-Klaukantie	Kurjenjalankuja	pohjoiseen	31.1.-15.2.	30	37		19	47	34	4000	
Vanha-Klaukantie	Luhtavillantie	etelään	15.2.-28.2.	30	40	-4,7	11	39	50	2900	Näyttö luettavissa ajosuunnasta
Heikkiläntie	Timontie	pohjoiseen	20.11.-27.11.	30	36	-5,1	18	49	33	1070	Näyttö luettavissa ajosuunnasta
Heikkiläntie	Timontie	etelään	20.11.-27.11.	30	34		28	51	21	1060	
Heikkiläntie	Hidrikanpolku	etelään	27.11.-21.12.	30	33	-3,3	34	35	31	390	Näyttö luettavissa ajosuunnasta
Heikkiläntie	Hidrikanpolku	pohjoiseen	27.11.-21.12.	30	35		20	51	29	490	
Nahkurintie	Rinnepolku	itään	21.12.-31.12.	30	26	-7,6	57	34	9	70	Näyttö luettavissa ajosuunnasta
Nahkurintie	Rinnepolku	länteen	21.12.-31.12.	30	25		67	30	3	70	



Tulokset Viertolantie

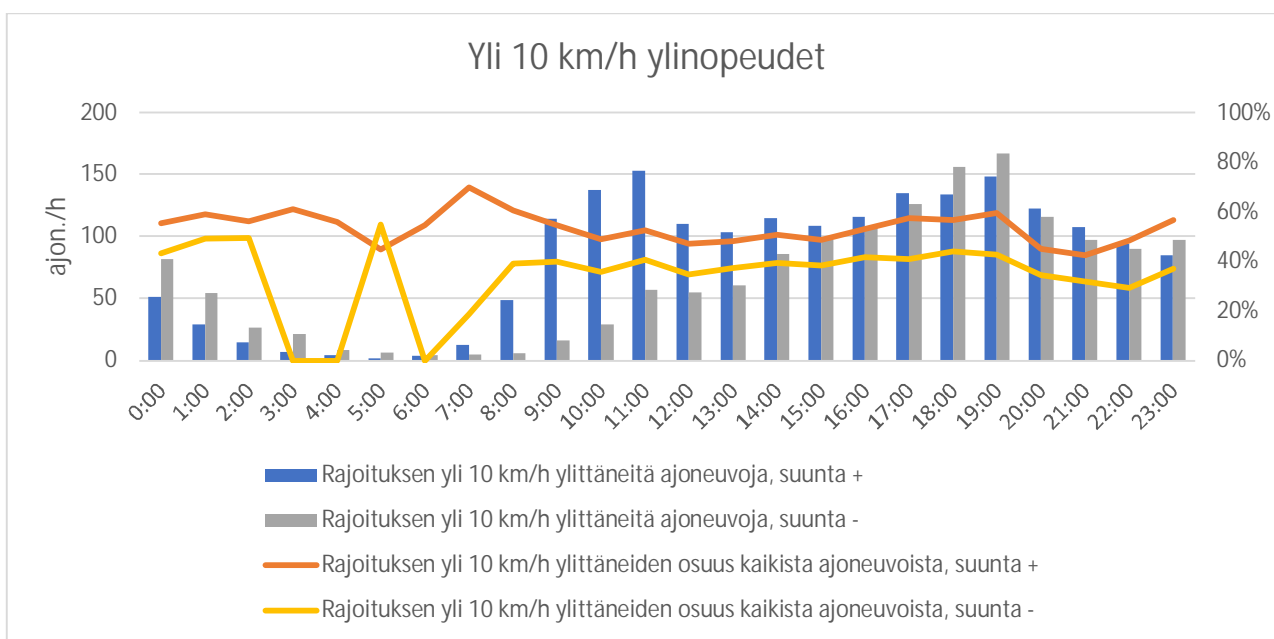
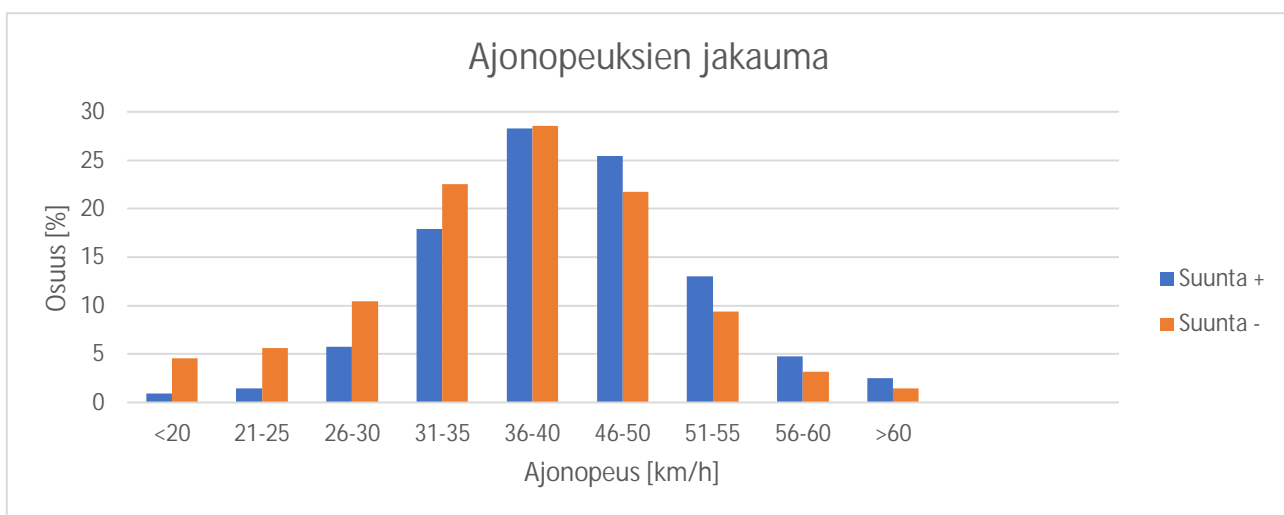
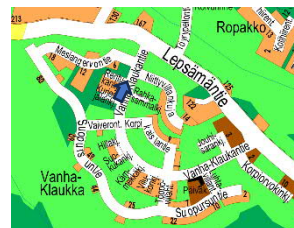
Mittausajankohta 16.1.-30.1.			
Havaintoarvot	etelään (suunta +)	pohjoiseen (suunta -)	
Nopeusrajoitus	30	30	km/h
Keskinopeus	20	20	km/h
Nopeus, jonka 85 % alitti	27	25	km/h
Näytön mittaama nopeuden muutos	-7,5		km/h
Rajoituksen ylittäneitä	5	1	%
Yli 10 km/h rajoituksen ylittäneitä	0	1	%





Tulokset Vanha-Klaukantie (Lepsämäntien kiertotie)

Mittausajankohta 31.1.-15.2			
Havaintoarvot	etelään (suunta +)	pohjoiseen (suunta -)	
Nopeusrajoitus	30	30	km/h
Keskinopeus	40	37	km/h
Nopeus, jonka 85 % alitti	47	46	km/h
Näytön mittaama nopeuden muutos	-3,8		km/h
Rajoituksen ylittäneitä	92	81	%
Yli 10 km/h rajoituksen ylittäneitä	54	34	%

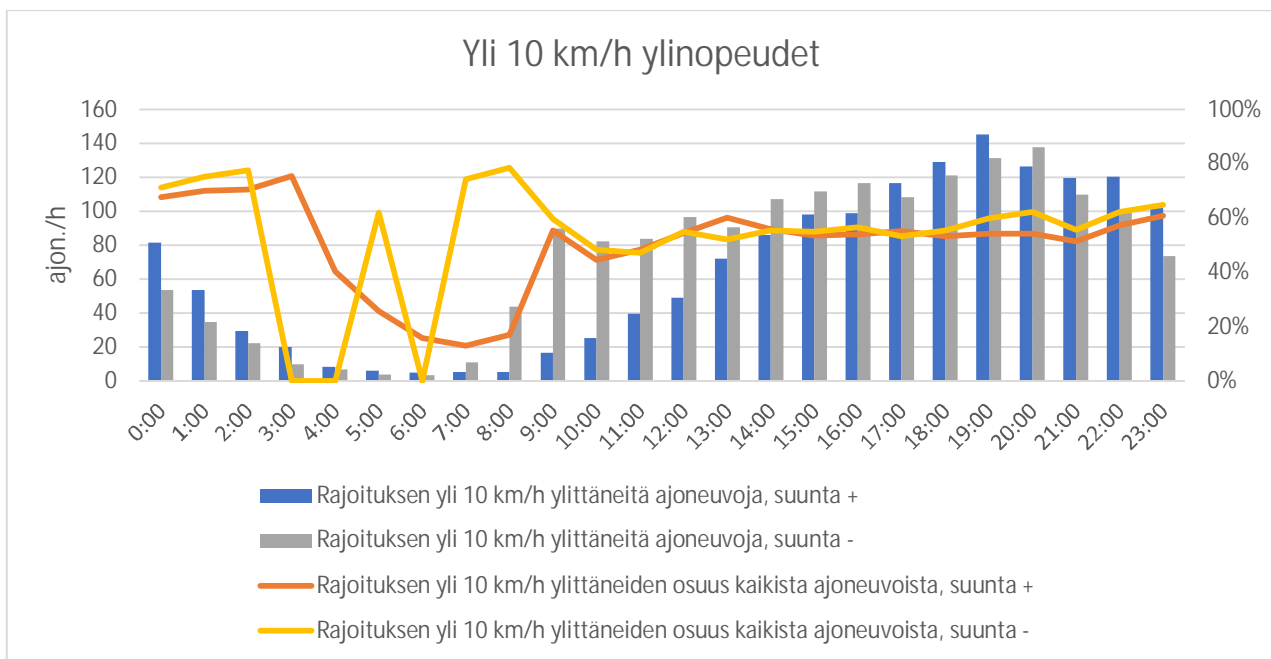
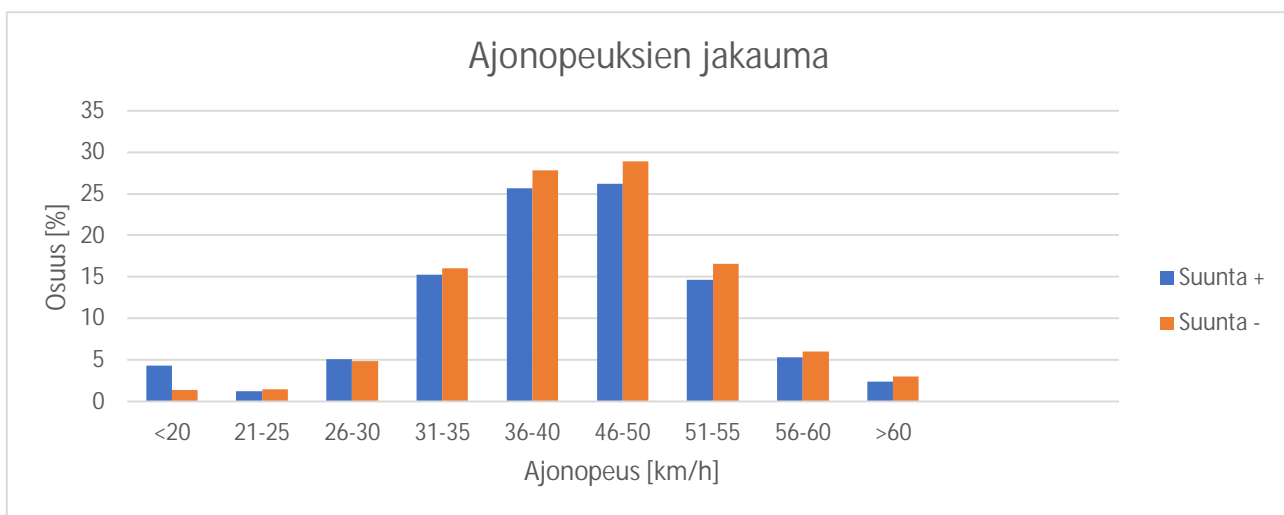




Nurmijärvi

Tulokset Vanha-Klaukantie (Lepsämäntien kiertotie)

Mittausajankohta 15.2.-28.2.			
Havaintoarvot	etelään (suunta +)	pohjoiseen (suunta -)	
Nopeusrajoitus	30	30	km/h
Keskinopeus	40	41	km/h
Nopeus, jonka 85 % alitti	47	48	km/h
Näytön mittaama nopeuden muutos	-4,7		km/h
Rajoituksen ylittäneitä	89	93	%
Yli 10 km/h rajoituksen ylittäneitä	50	53	%

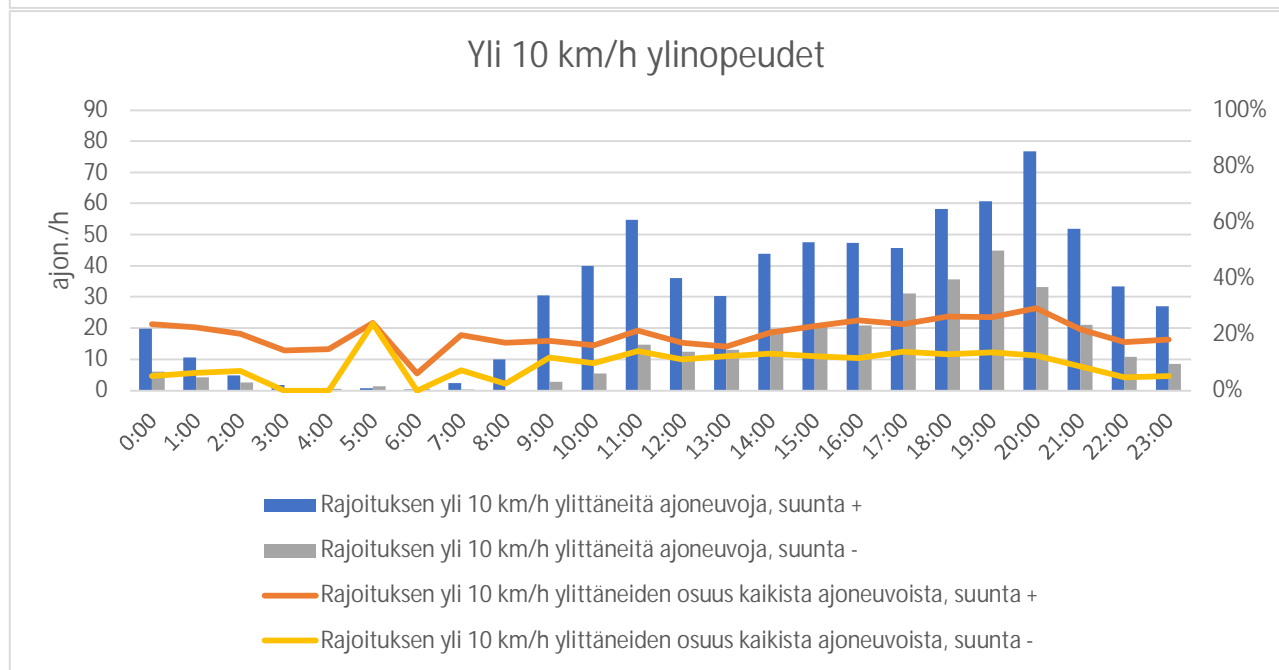
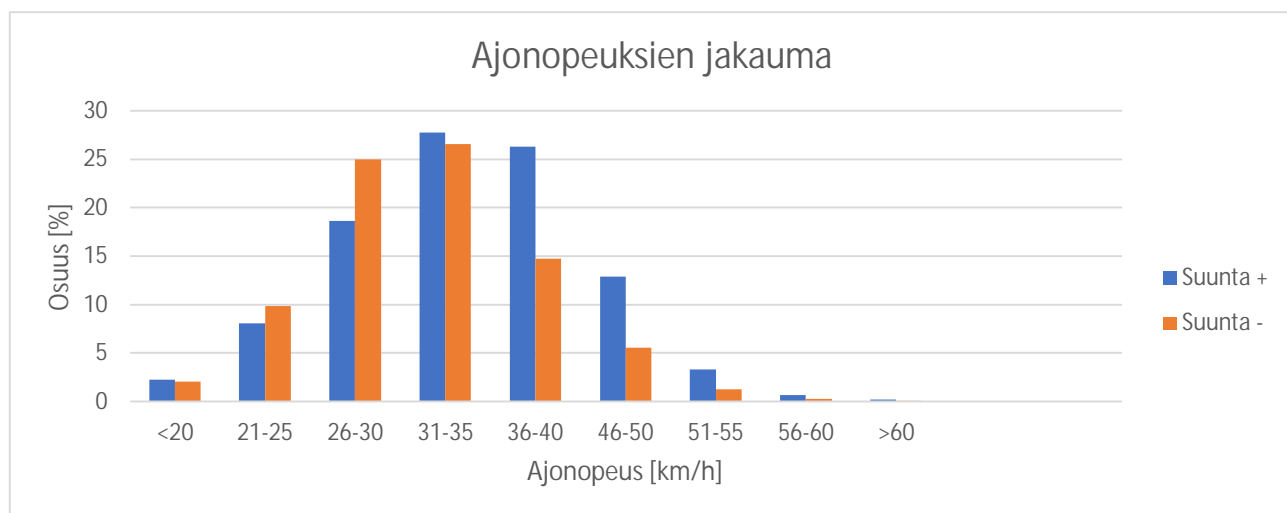




Nurmijärvi

Tulokset Vanha-Klaukantie (Lepsämäntien kiertotie)

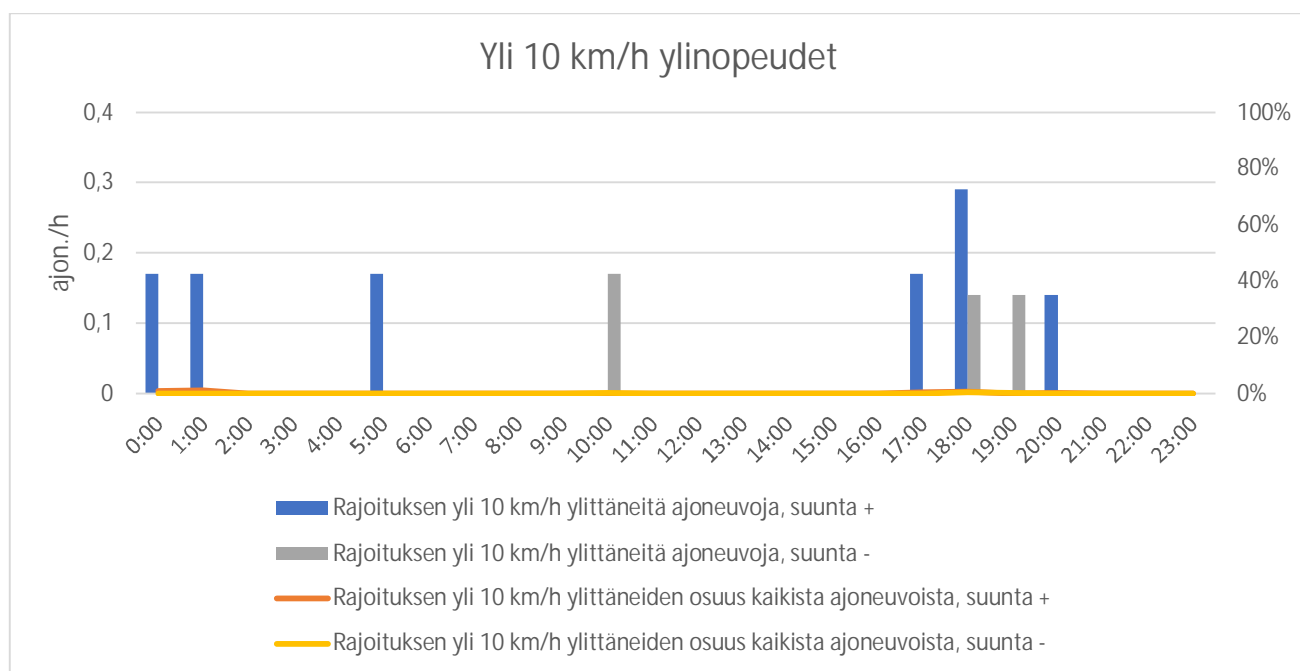
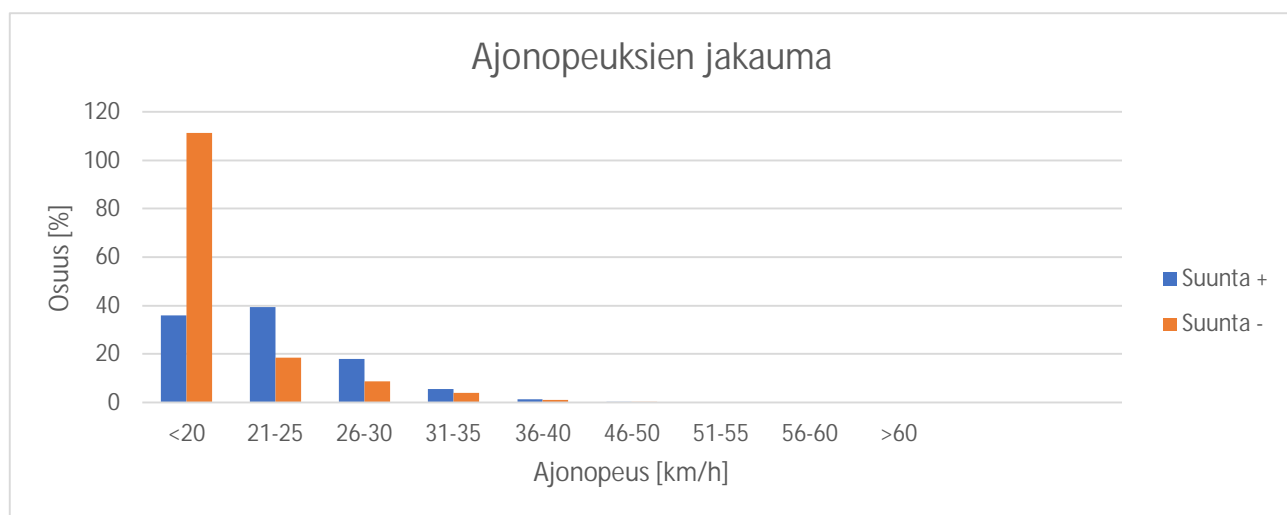
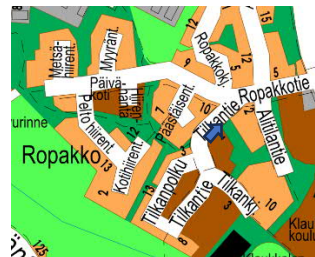
Mittausajankohta 28.2.-9.3.			
Havaintoarvot	etelään (suunta +)	pohjoiseen (suunta -)	
Nopeusrajoitus	30	30	km/h
Keskinopeus	34	32	km/h
Nopeus, jonka 85 % alitti	41	38	km/h
Näytön mittaama nopeuden muutos	-2,2		km/h
Rajoituksen ylittäneitä	71	57	%
Yli 10 km/h rajoituksen ylittäneitä	20	9	%





Tulokset Tilkantie

Mittausajankohta 9.3.-17.3.			
Havaintoarvot	etelään (suunta +)	pohjoiseen (suunta -)	
Nopeusrajoitus	30	30	km/h
Keskinopeus	22	16	km/h
Nopeus, jonka 85 % alitti	27	23	km/h
Näytön mittaama nopeuden muutos	1,2		km/h
Rajoituksen ylittäneitä	6,8	3,4	%
Yli 10 km/h rajoituksen ylittäneitä	0	0	%

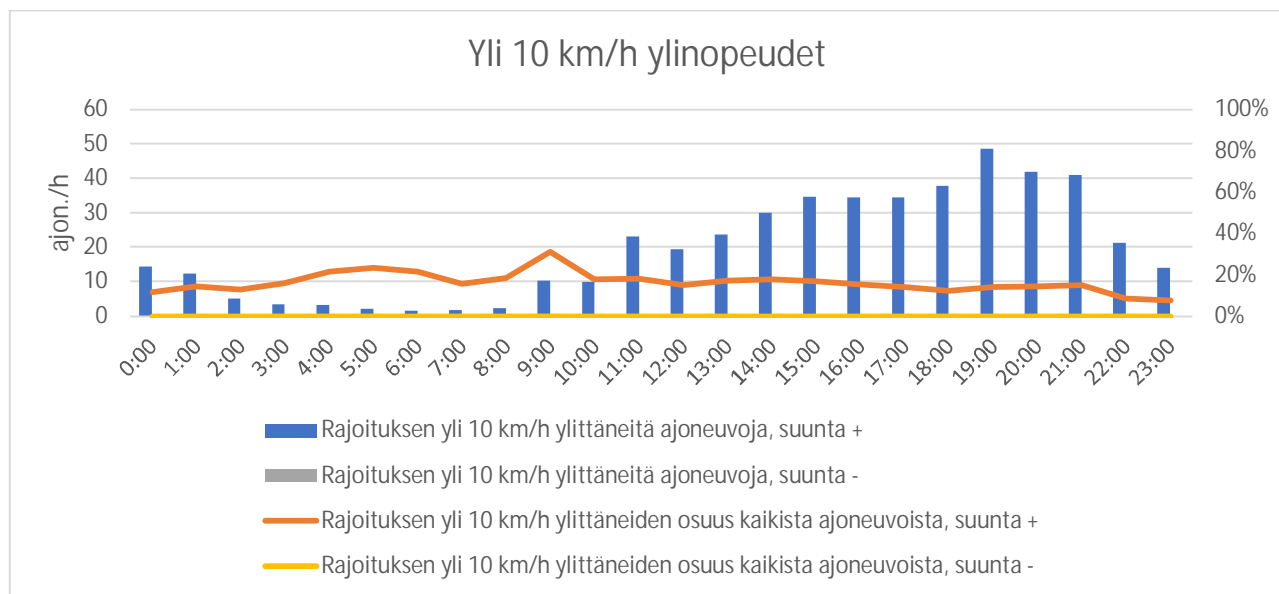
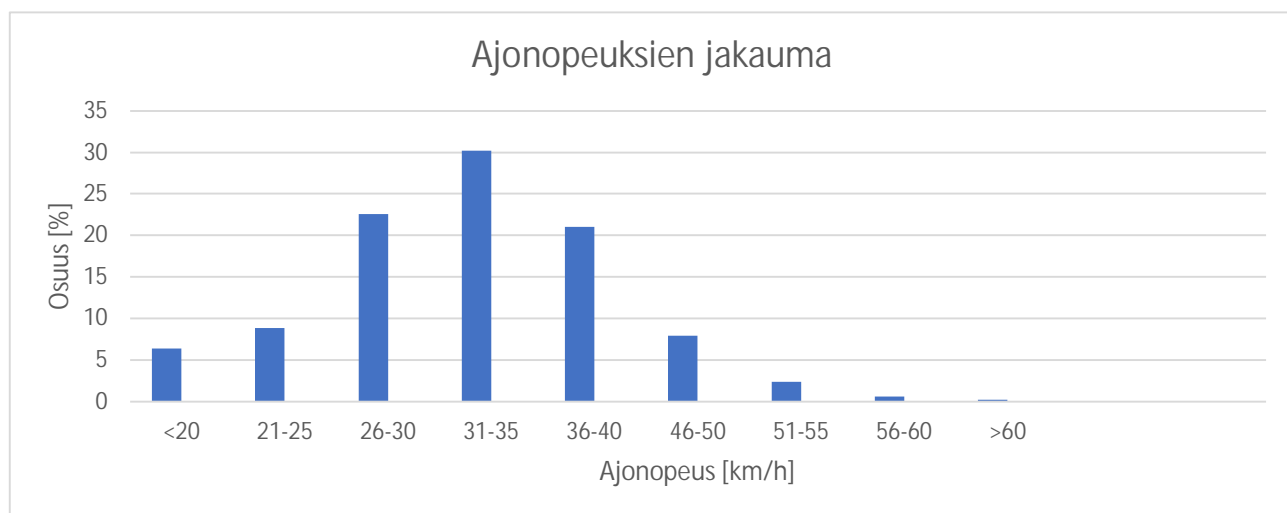
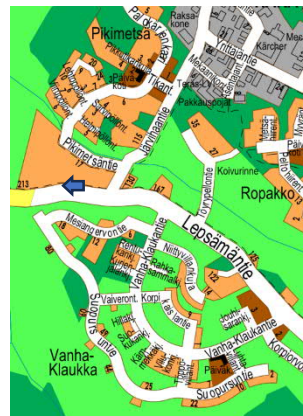




Nurmijärvi

Tulokset Lepsämäntie (työmaan kohdalla)

Mittausajankohta 17.3.-30.3.			
Havaintoarvot	itään (suunta +)	länteen (suunta -)	
Nopeusrajoitus	30	30	km/h
Keskinopeus	32	-	km/h
Nopeus, jonka 85 % alitti	39	-	km/h
Näytön mittaama nopeuden muutos	-1,1		km/h
Rajoituksen ylittäneitä	62	-	%
Yli 10 km/h rajoituksen ylittäneitä	16	-	%

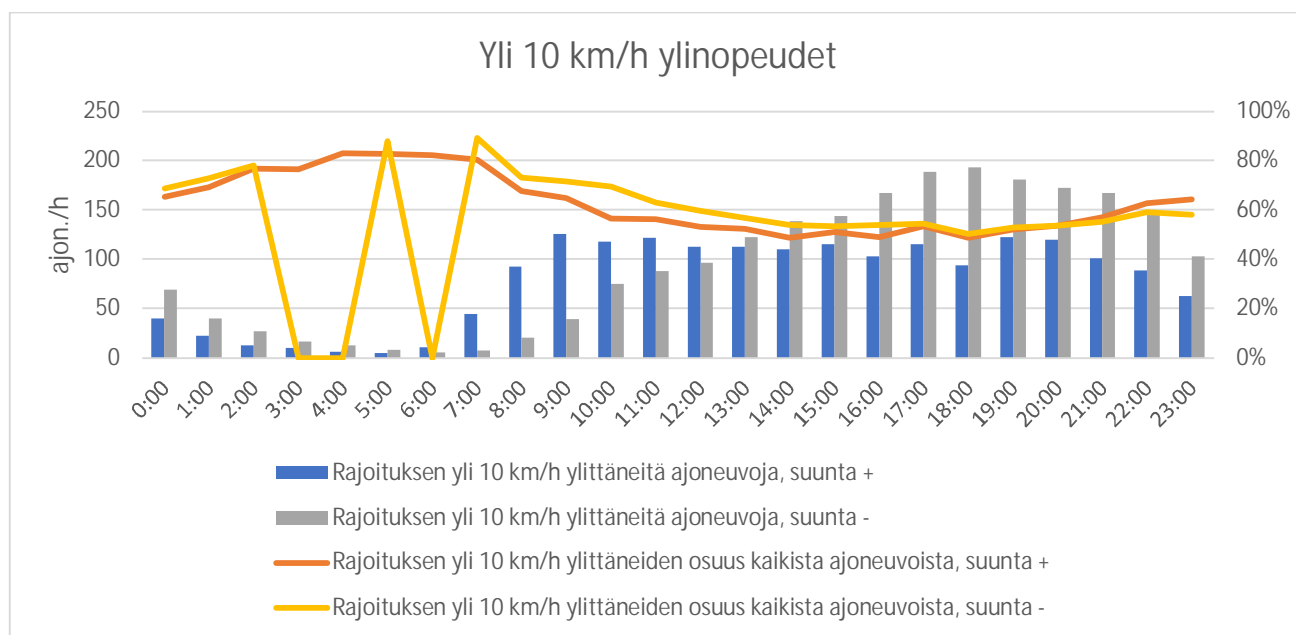
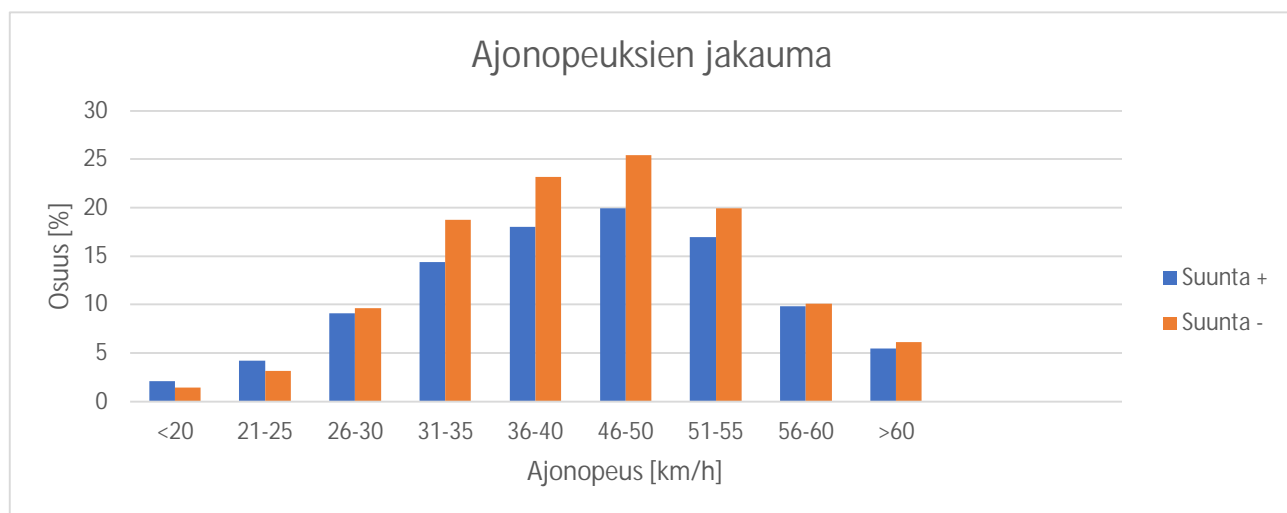
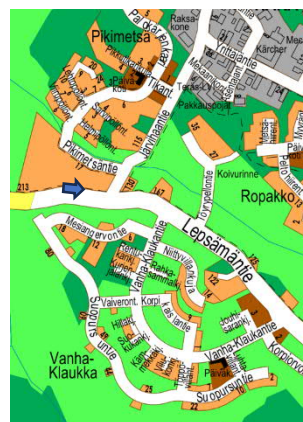




Nurmijärvi

Tulokset Lepsämäntie (työmaan kohdalla)

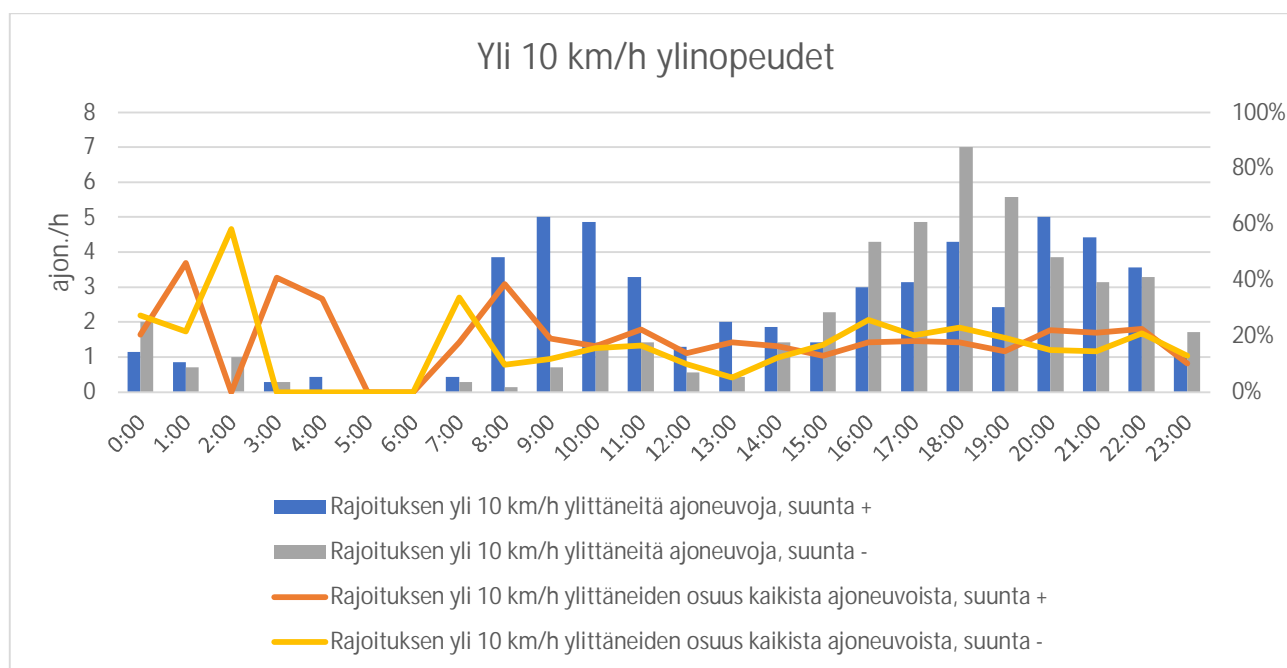
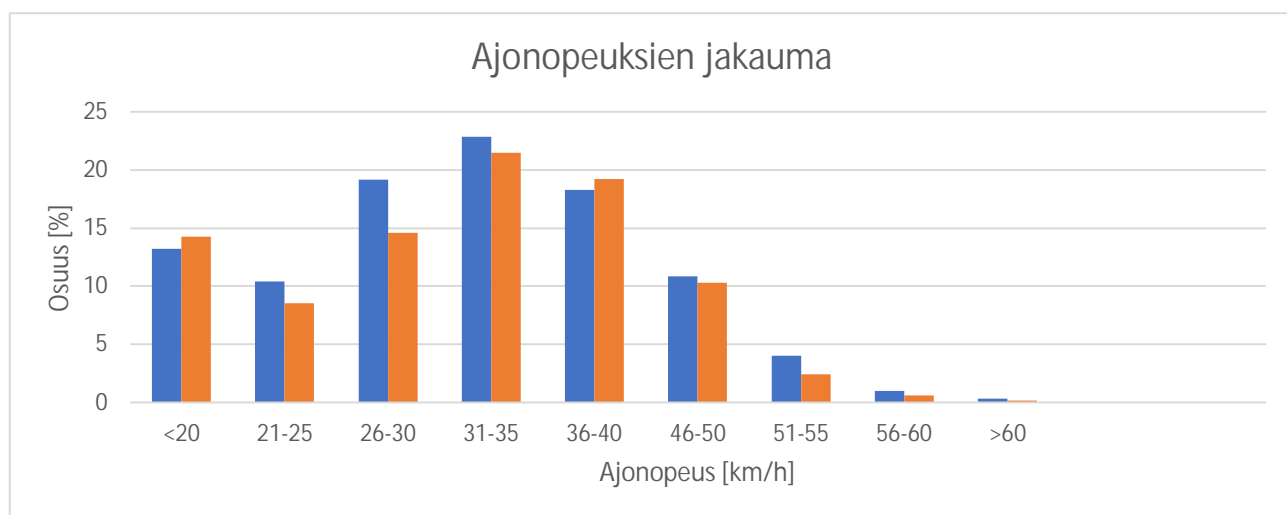
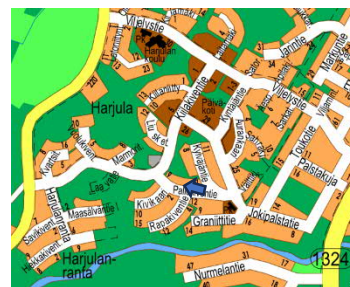
Mittausajankohta 30.3.-13.4.			
Havaintoarvot	länteen (suunta +)	itään (suunta -)	
Nopeusrajoitus	30	30	km/h
Keskinopeus	41	41	km/h
Nopeus, jonka 85 % alitti	51	51	km/h
Näytön mittaama nopeuden muutos	-6,9		km/h
Rajoituksen ylittäneitä	85	88	%
Yli 10 km/h rajoituksen ylittäneitä	63	56	%





Tulokset Pallokiventie

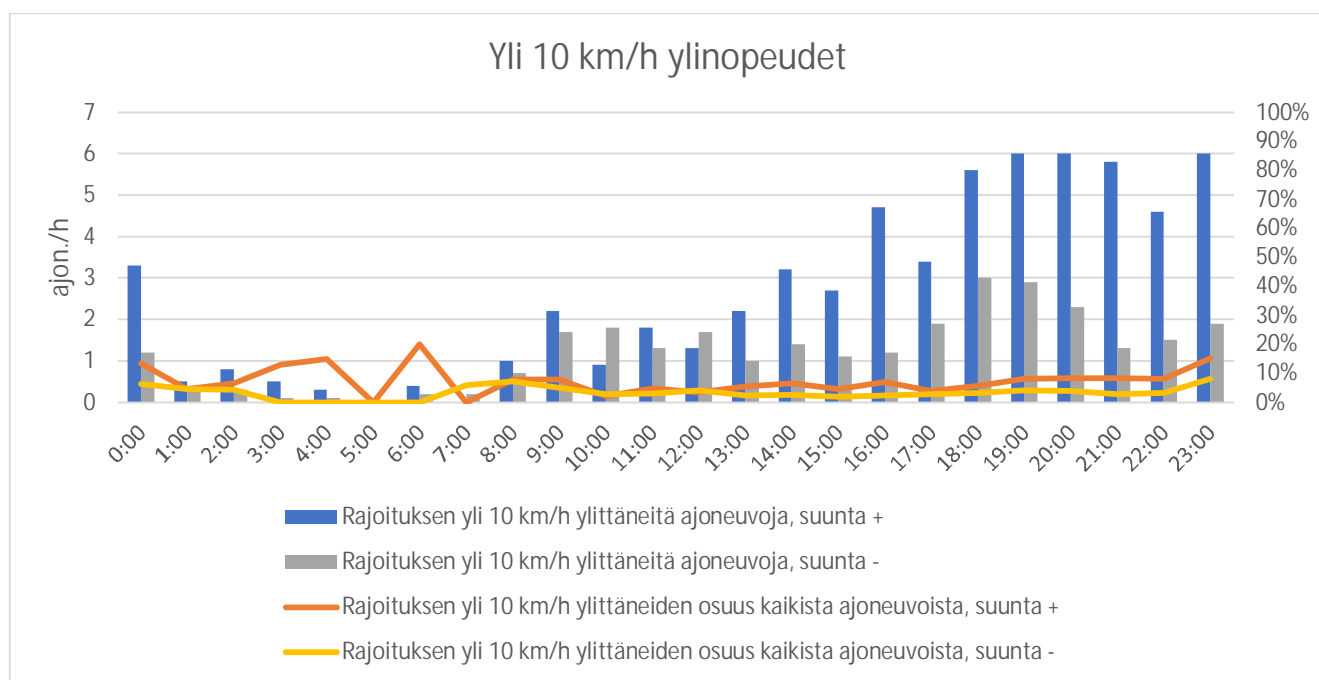
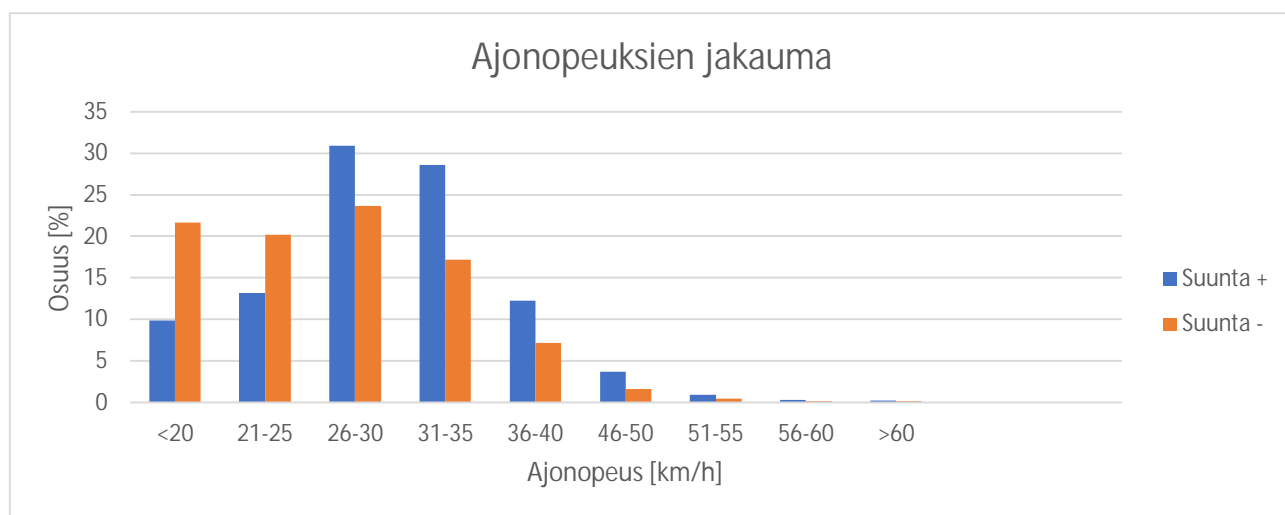
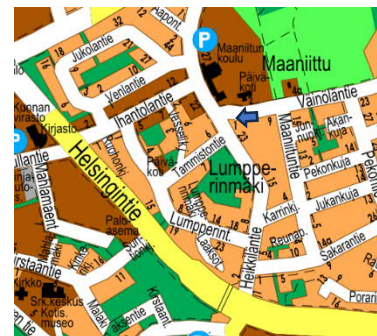
Mittausajankohta 13.4.-21.4.			
Havaintoarvot	itään (suunta +)	länteen (suunta -)	
Nopeusrajoitus	30	30	km/h
Keskinopeus	31	31	km/h
Nopeus, jonka 85 % alitti	41	41	km/h
Näytön mittaama nopeuden muutos	-5,7		km/h
Rajoituksen ylittäneitä	57	59	%
Yli 10 km/h rajoituksen ylittäneitä	19	16	%





Tulokset Väinölantie koulun kohdalla

Mittausajankohta 21.4.-4.5.			
Havaintoarvot	itään (suunta +)	länteen (suunta -)	
Nopeusrajoitus	30	30	km/h
Keskinopeus	30	26	km/h
Nopeus, jonka 85 % alitti	36	34	km/h
Näytön mittaama nopeuden muutos	-4,2		km/h
Rajoituksen ylittäneitä	46	29	%
Yli 10 km/h rajoituksen ylittäneitä	7	3	%





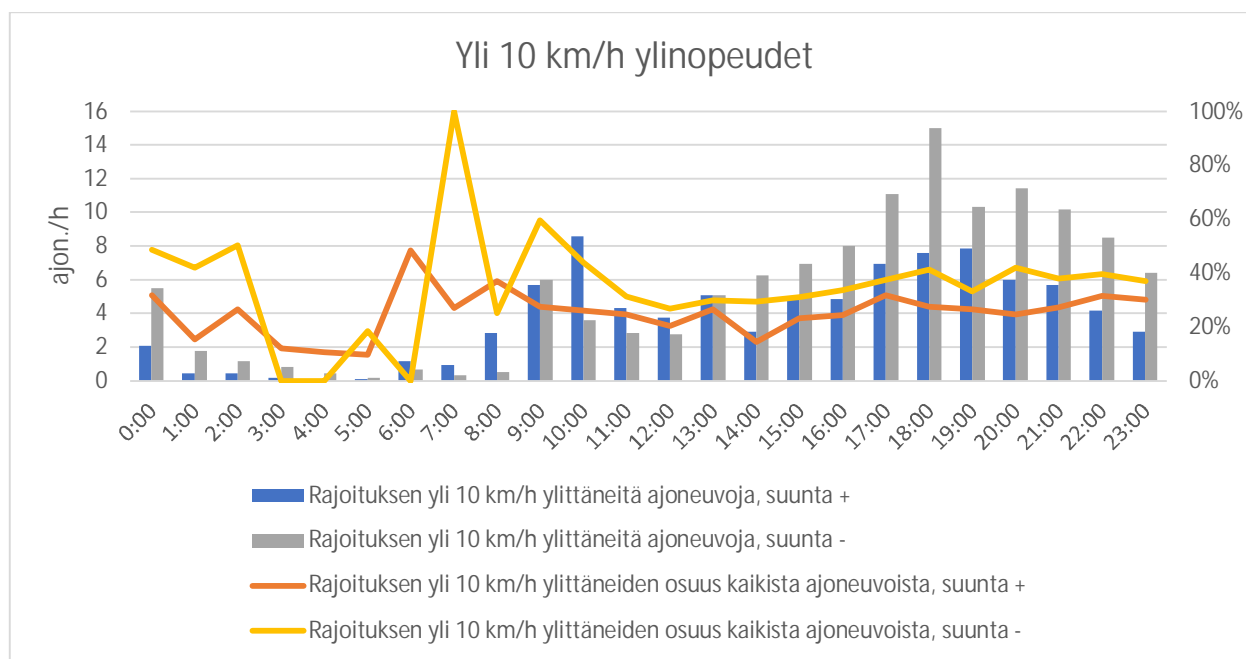
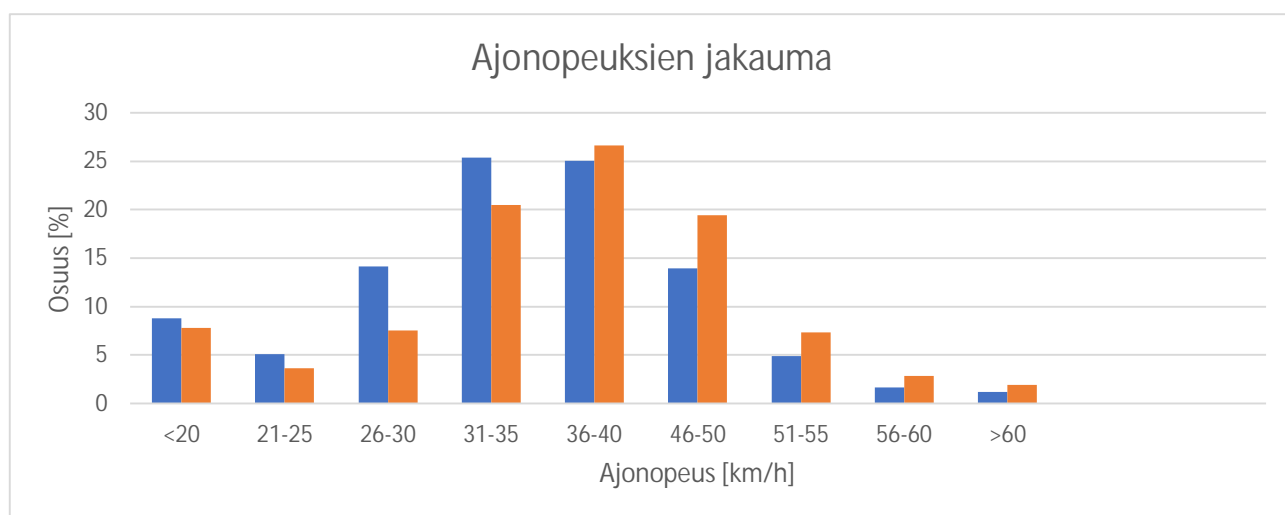
Nurmijärvi

Tulokset Väinöläntie

Mittausajankohta 5.5.-17.5.			
Havaintoarvot	länteen (suunta +)	itään (suunta -)	
Nopeusrajoitus	30	30	km/h
Keskinopeus	34	36	km/h
Nopeus, jonka 85 % alitti	42	45	km/h
Näytön mittaama nopeuden muutos	-8,6		km/h
Rajoituksen ylittäneitä	72	81	%
Yli 10 km/h rajoituksen ylittäneitä	25	35	%



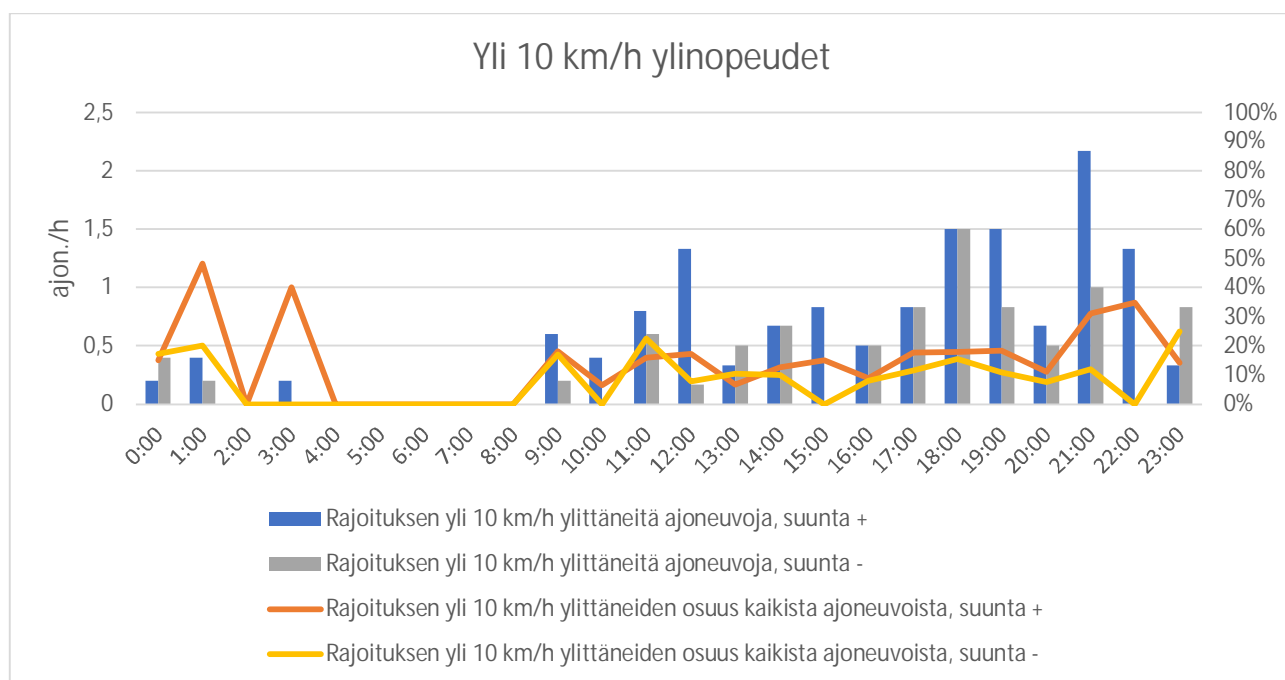
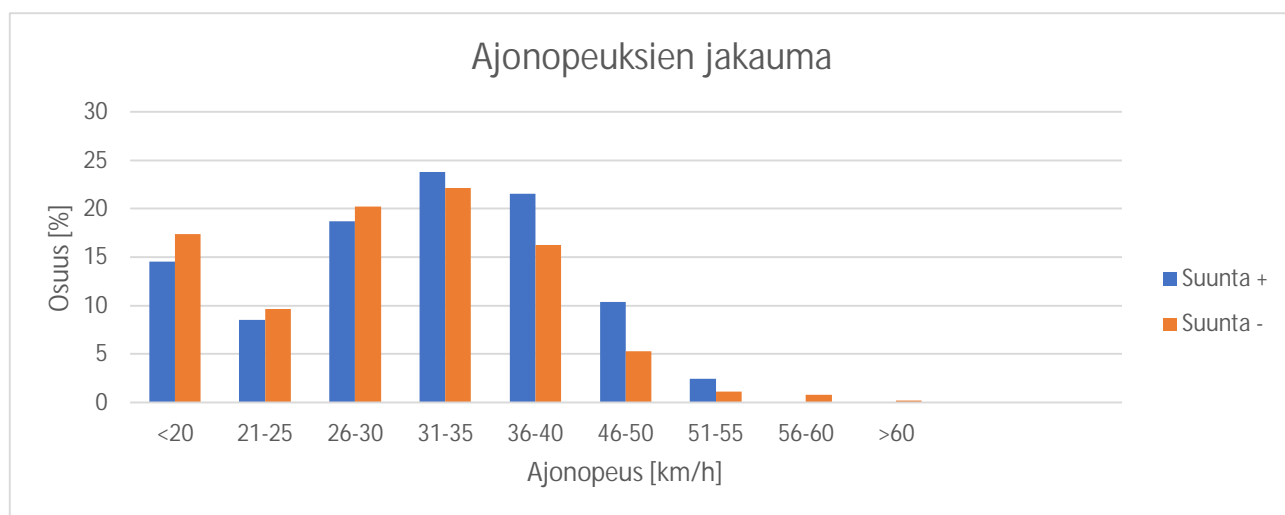
Mittausten aikana Väinöläntie oli katkaistu työmaan vuoksi





Tulokset Hevoshaantie

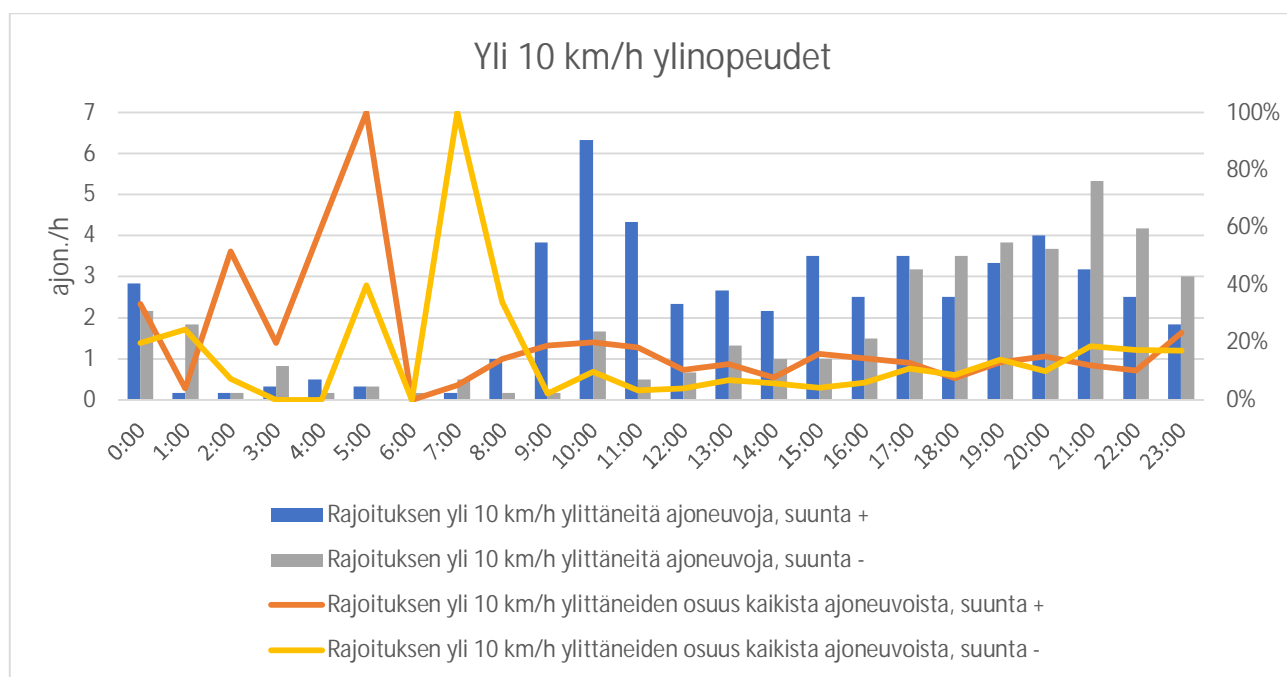
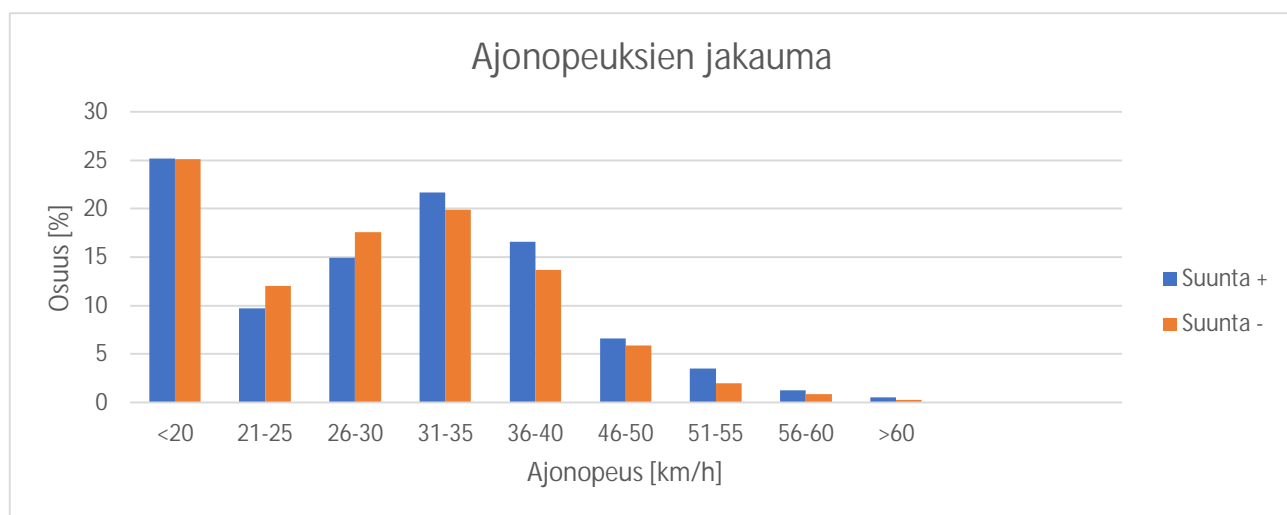
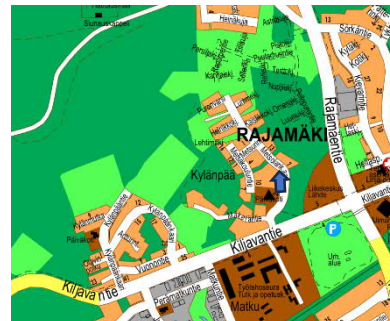
Mittausajankohta 17.5-24.5.			
Havaintoarvot	pohjoiseen (suunta +)	etelään (suunta -)	
Nopeusrajoitus	30	30	km/h
Keskinopeus	31	28	km/h
Nopeus, jonka 85 % alitti	40	38	km/h
Näytön mittaama nopeuden muutos	-9,2		km/h
Rajoituksen ylittäneitä	58	49	%
Yli 10 km/h rajoituksen ylittäneitä	15	8	%





Tulokset Metsolankaari

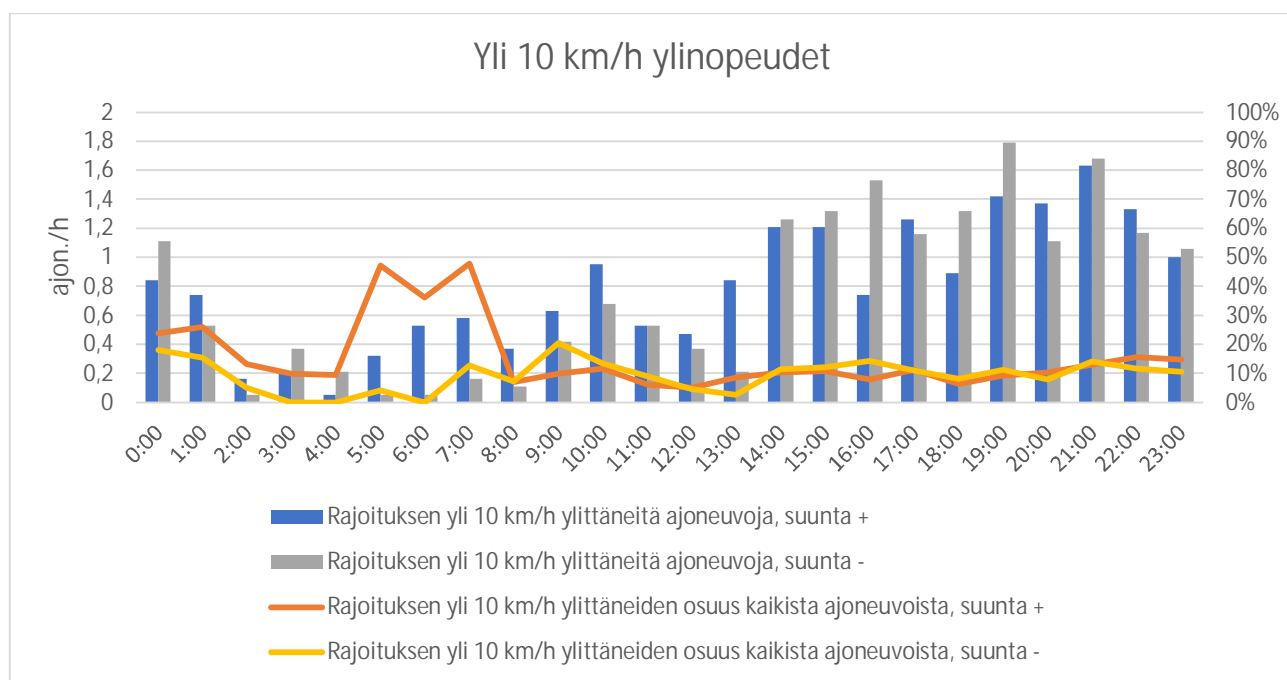
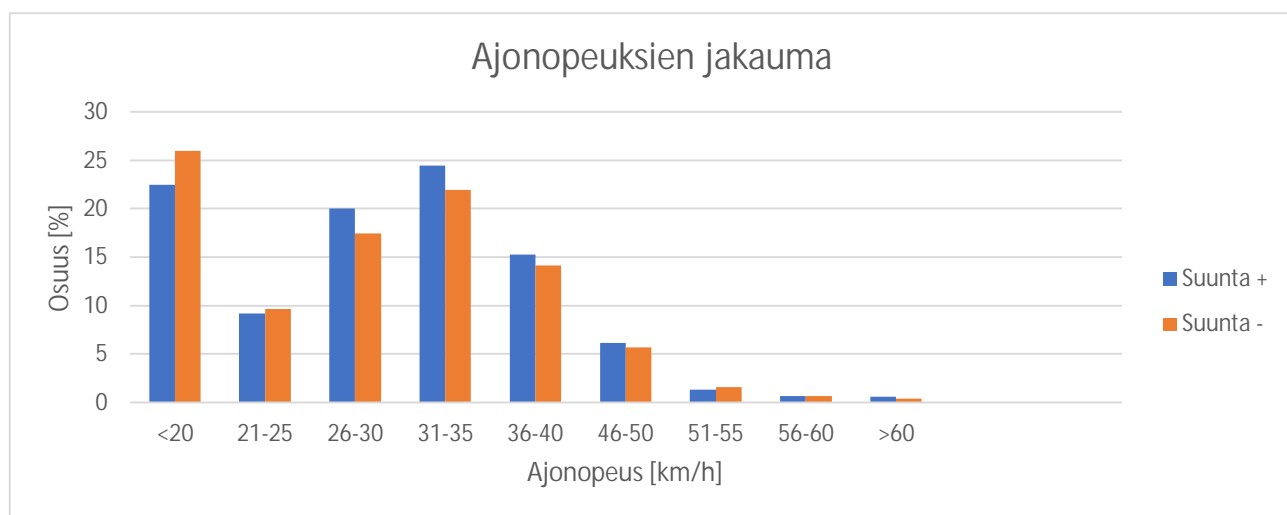
Mittausajankohta 24.5.-31.5.			
Havaintoarvot	etelään (suunta +)	pohjoiseen (suunta -)	
Nopeusrajoitus	30	30	km/h
Keskinopeus	29	27	km/h
Nopeus, jonka 85 % alitti	39	38	km/h
Näytön mittaama nopeuden muutos	-4,1		km/h
Rajoituksen ylittäneitä	50	44	%
Yli 10 km/h rajoituksen ylittäneitä	21	15	%





Tulokset Kylänpäänkaari

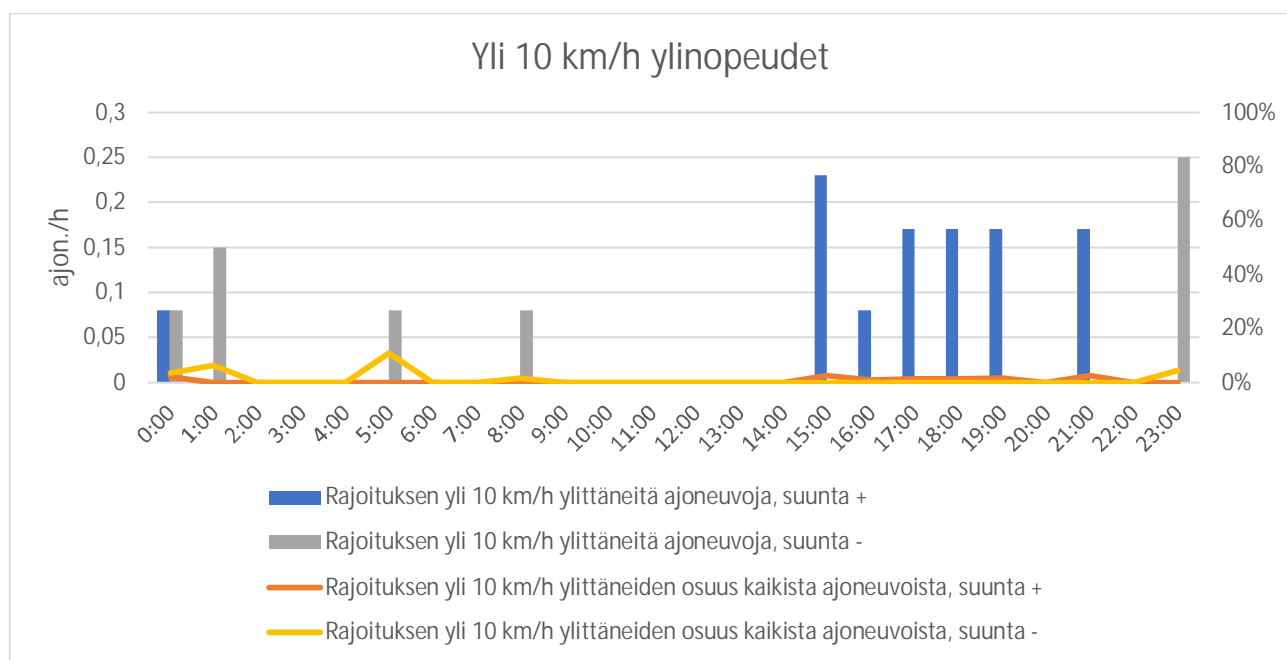
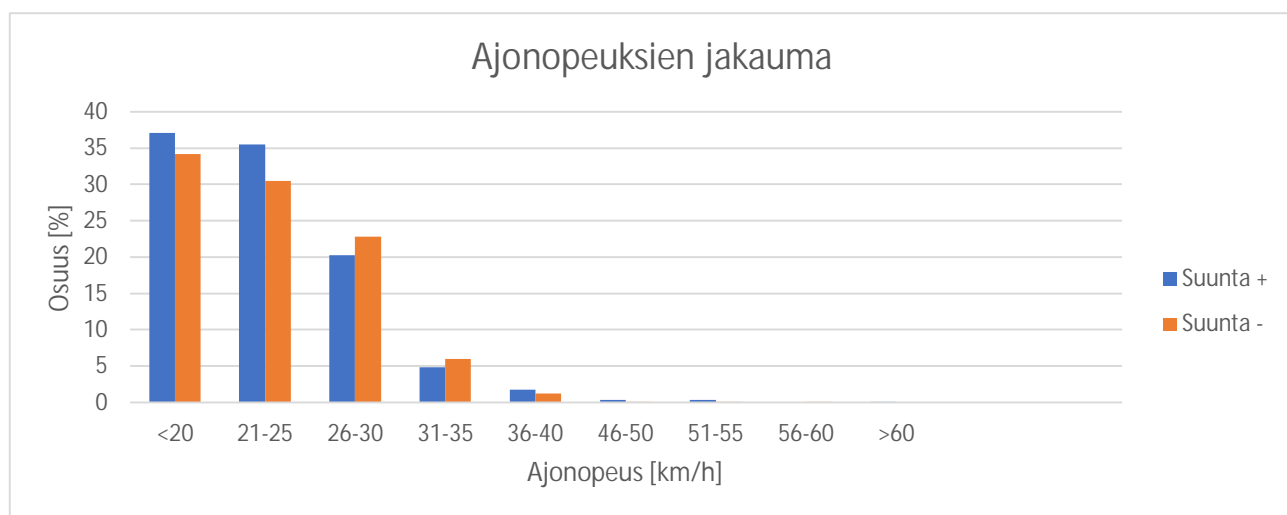
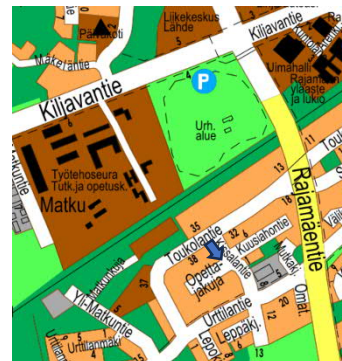
Mittausajankohta 31.5.-20.6.			
Havaintoarvot	etelään (suunta +)	pohjoiseen (suunta -)	
Nopeusrajoitus	30	30	km/h
Keskinopeus	28	27	km/h
Nopeus, jonka 85 % alitti	38	38	km/h
Näytön mittaama nopeuden muutos	-5,5		km/h
Rajoituksen ylittäneitä	48	46	%
Yli 10 km/h rajoituksen ylittäneitä	15	9	%





Tulokset Kissalantie

Mittausajankohta 20.6.-6.7.			
Havaintoarvot	pohjoiseen (suunta +)	etelään (suunta -)	
Nopeusrajoitus	30	30	km/h
Keskinopeus	22	22	km/h
Nopeus, jonka 85 % alitti	28	28	km/h
Näytön mittaama nopeuden muutos	-8,3		km/h
Rajoituksen ylittäneitä	7	8	%
Yli 10 km/h rajoituksen ylittäneitä	1	1	%

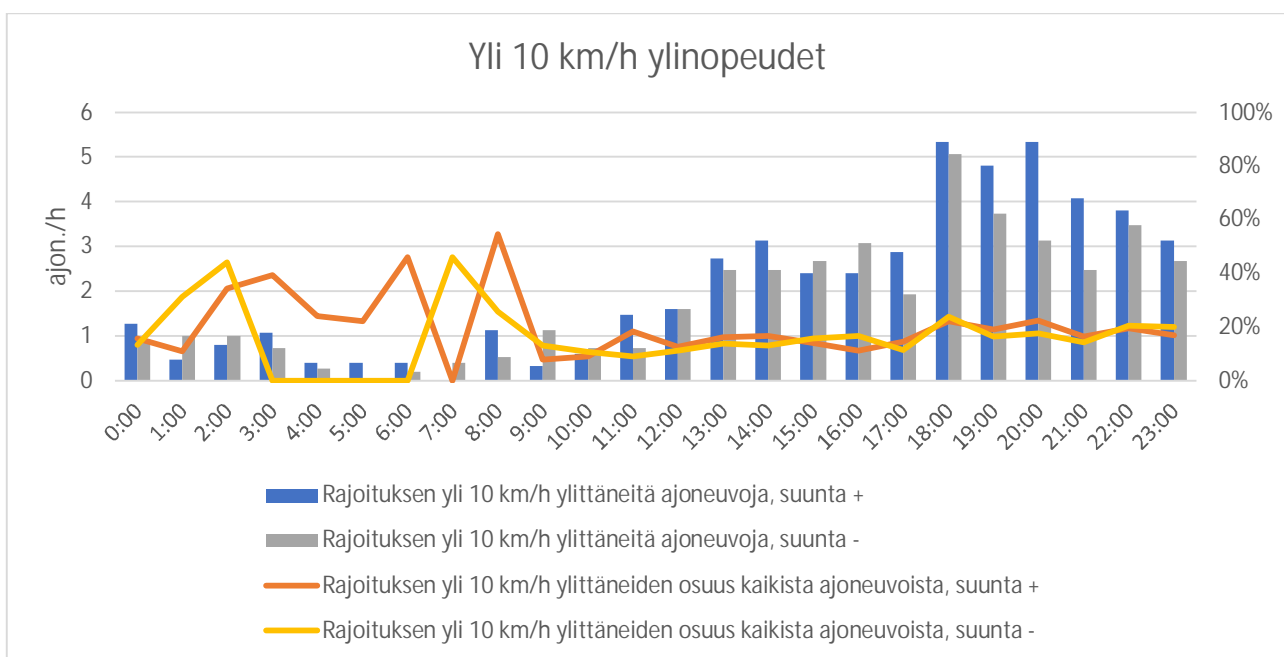
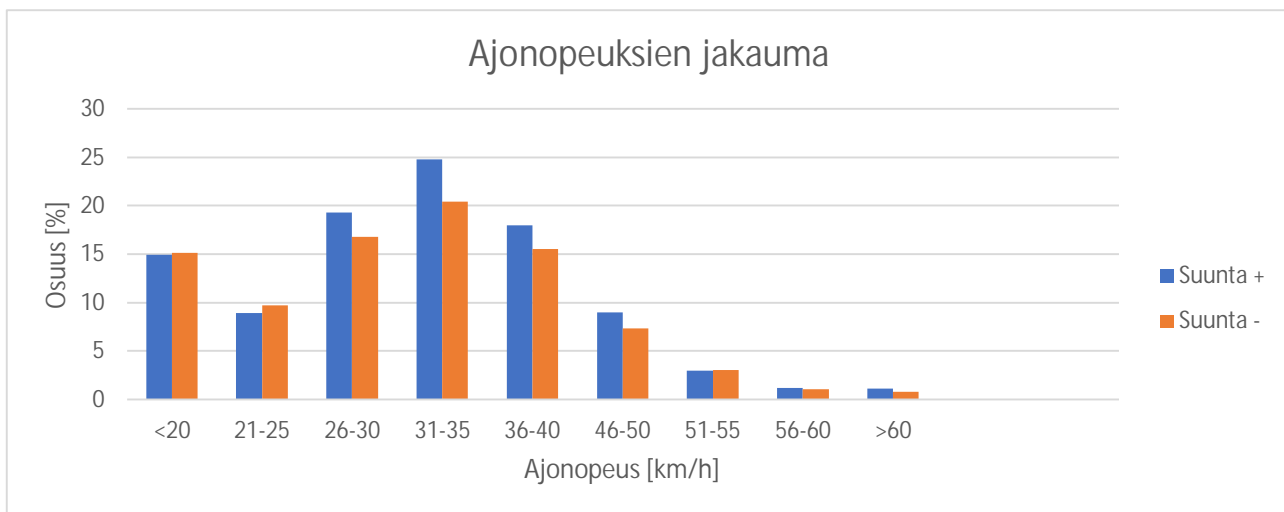
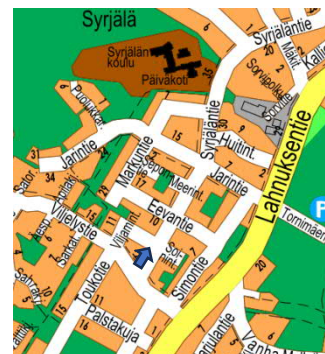




Nurmijärvi

Tulokset Syrjaläntie

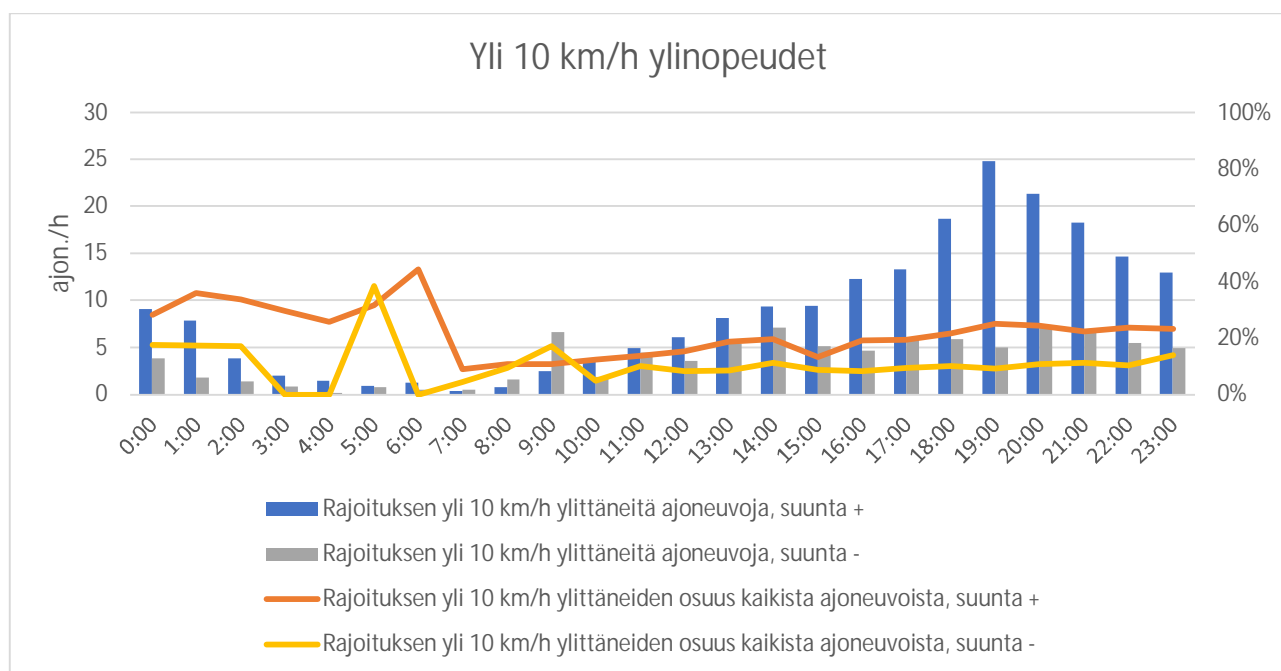
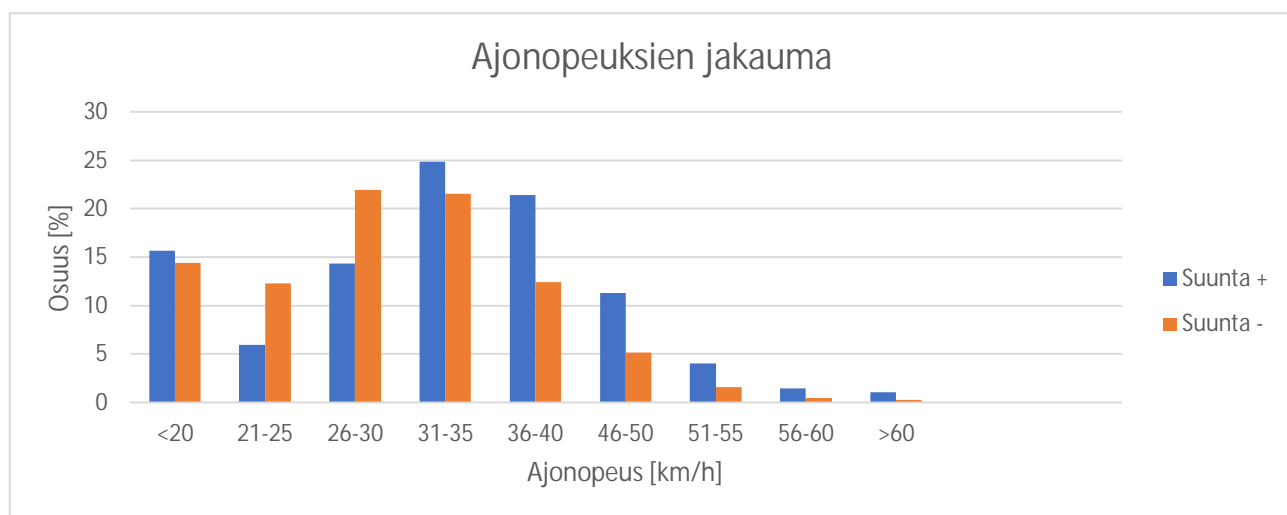
Mittausajankohta 6.7.-24.7.			
Havaintoarvot	etelään (suunta +)	pohjoiseen (suunta -)	
Nopeusrajoitus	30	30	km/h
Keskinopeus	31	30	km/h
Nopeus, jonka 85 % alitti	40	40	km/h
Näytön mittaama nopeuden muutos	-6,3		km/h
Rajoituksen ylittäneitä	57	54	%
Yli 10 km/h rajoituksen ylittäneitä	20	16	%





Tulokset Kisakuja

Mittausajankohta 24.7.-14.8.			
Havaintoarvot	etelään (suunta +)	pohjoiseen (suunta -)	
Nopeusrajoitus	30	30	km/h
Keskinopeus	32	29	km/h
Nopeus, jonka 85 % alitti	41	38	km/h
Näytön mittaama nopeuden muutos	-6,2		km/h
Rajoituksen ylittäneitä	64	46	%
Yli 10 km/h rajoituksen ylittäneitä	22	11	%

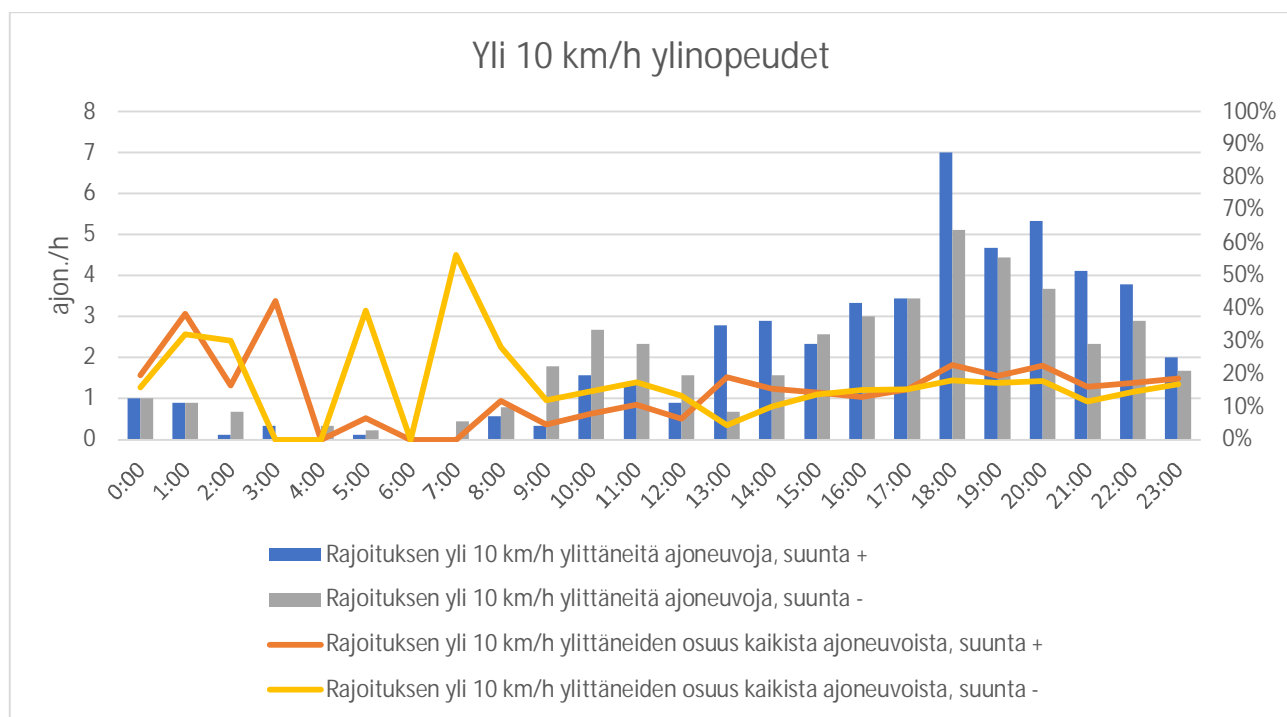
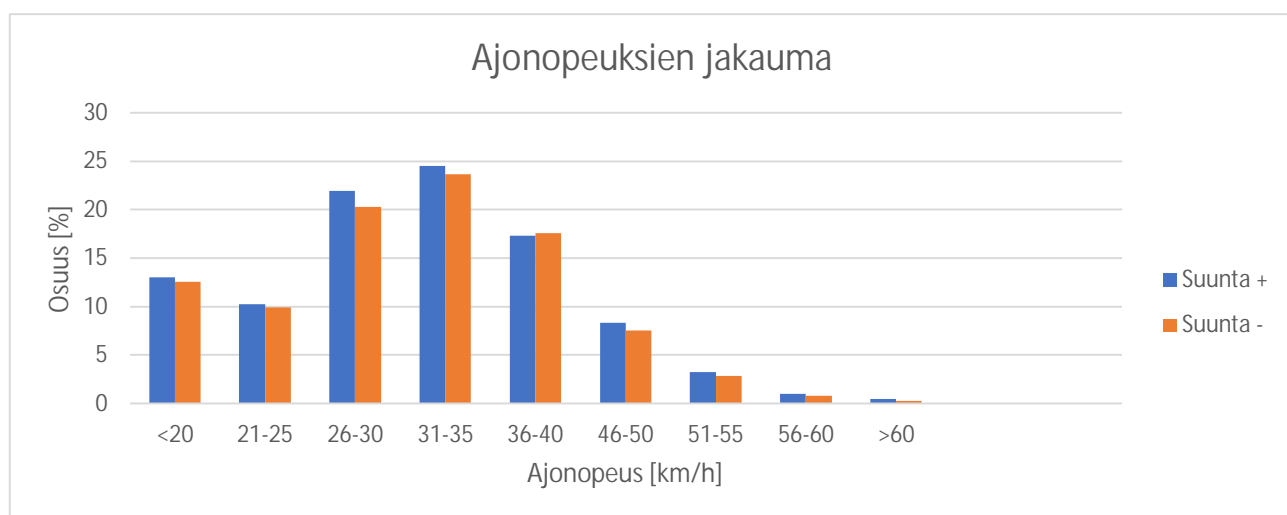
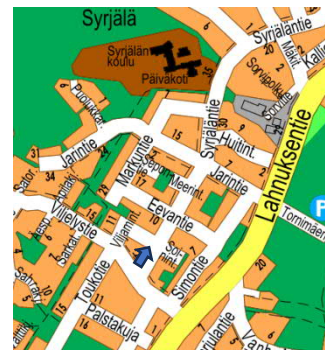




Nurmijärvi

Tulokset Syrjaläntie

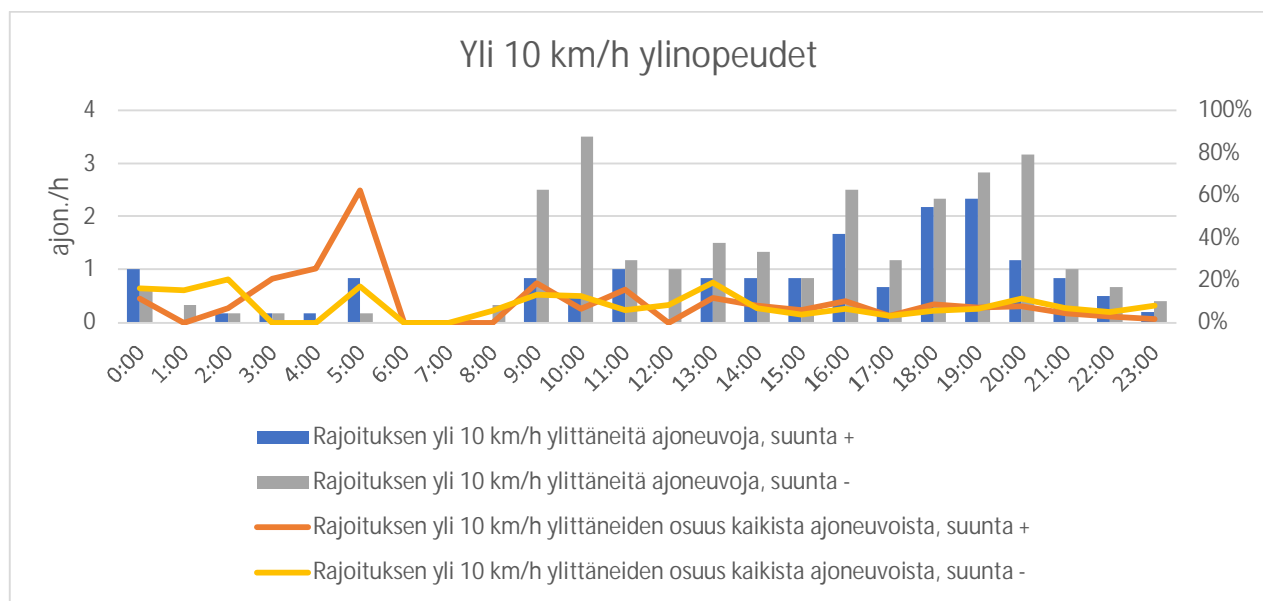
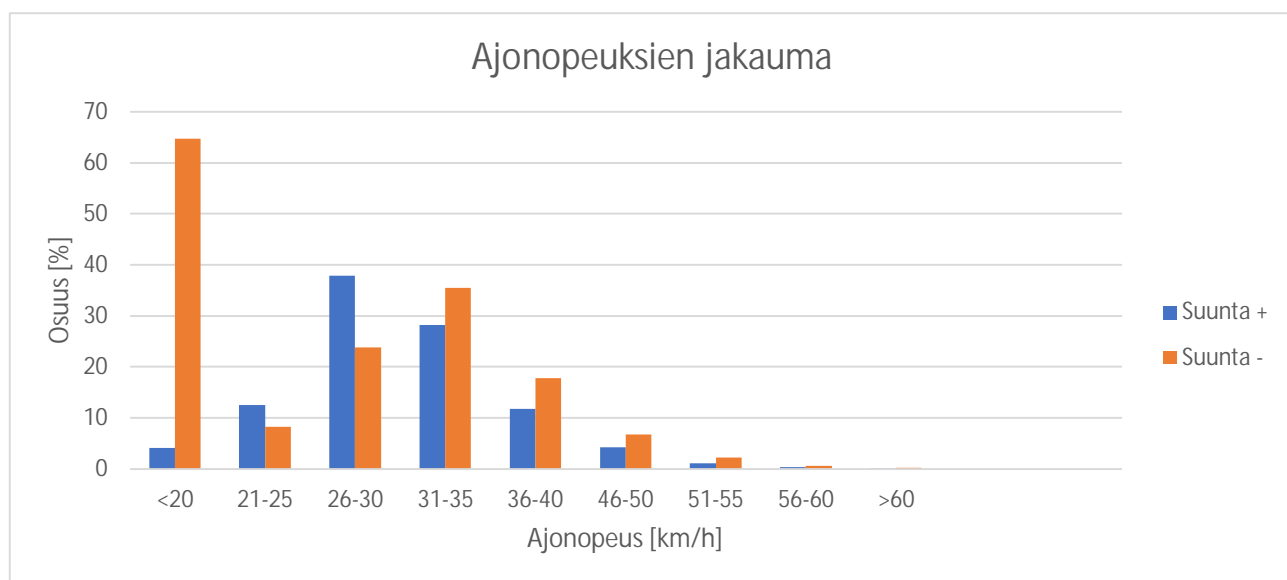
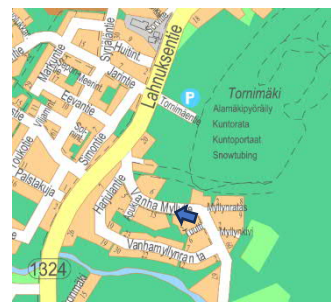
Mittausajankohta 14.8.-24.8.			
Havaintoarvot	etelään (suunta +)	pohjoiseen (suunta -)	
Nopeusrajoitus	30	30	km/h
Keskinopeus	31	31	km/h
Nopeus, jonka 85 % alitti	40	40	km/h
Näytön mittaama nopeuden muutos	-7,6		km/h
Rajoituksen ylittäneitä	55	55	%
Yli 10 km/h rajoituksen ylittäneitä	15	17	%





Vanha Myllytie

Mittausajankohta 24.8.-4.9.			
Havaintoarvot	itään (suunta +)	länteen (suunta -)	
Nopeusrajoitus	30	30	km/h
Keskinopeus	30	23	km/h
Nopeus, jonka 85 % alitti	36	36	km/h
Näytön mittaama nopeuden muutos	-3,4		km/h
Rajoituksen ylittäneitä	46	39	%
Yli 10 km/h rajoituksen ylittäneitä	10	8	%

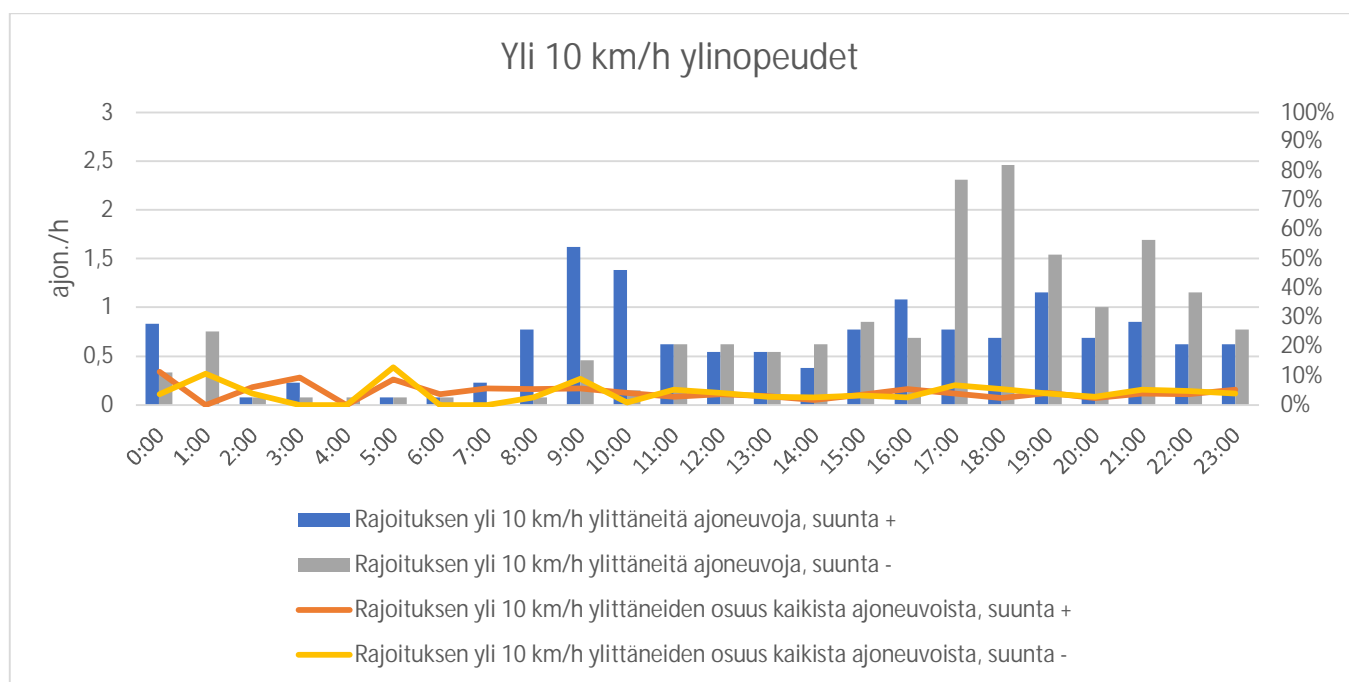
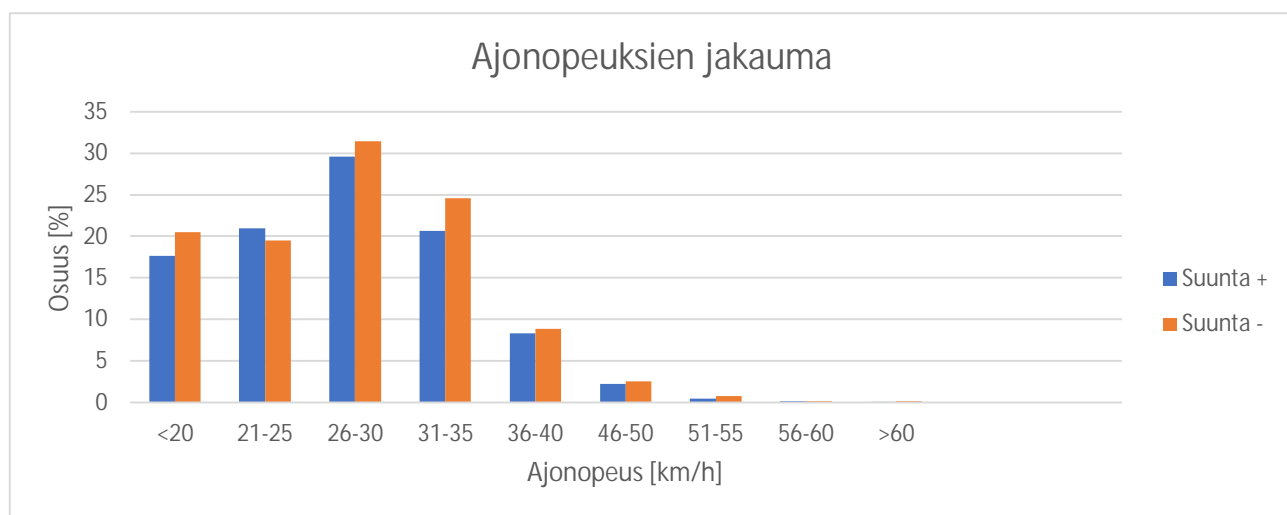




Nurmijärvi

Tulokset Pekontie

Mittausajankohta 4.9.-18.9.			
Havaintoarvot	etelään (suunta +)	pohjoiseen (suunta -)	
Nopeusrajoitus	30	30	km/h
Keskinopeus	27	27	km/h
Nopeus, jonka 85 % alitti	34	35	km/h
Näytön mittaama nopeuden muutos	-8,4		km/h
Rajoituksen ylittäneitä	32	34	%
Yli 10 km/h rajoituksen ylittäneitä	4	4	%

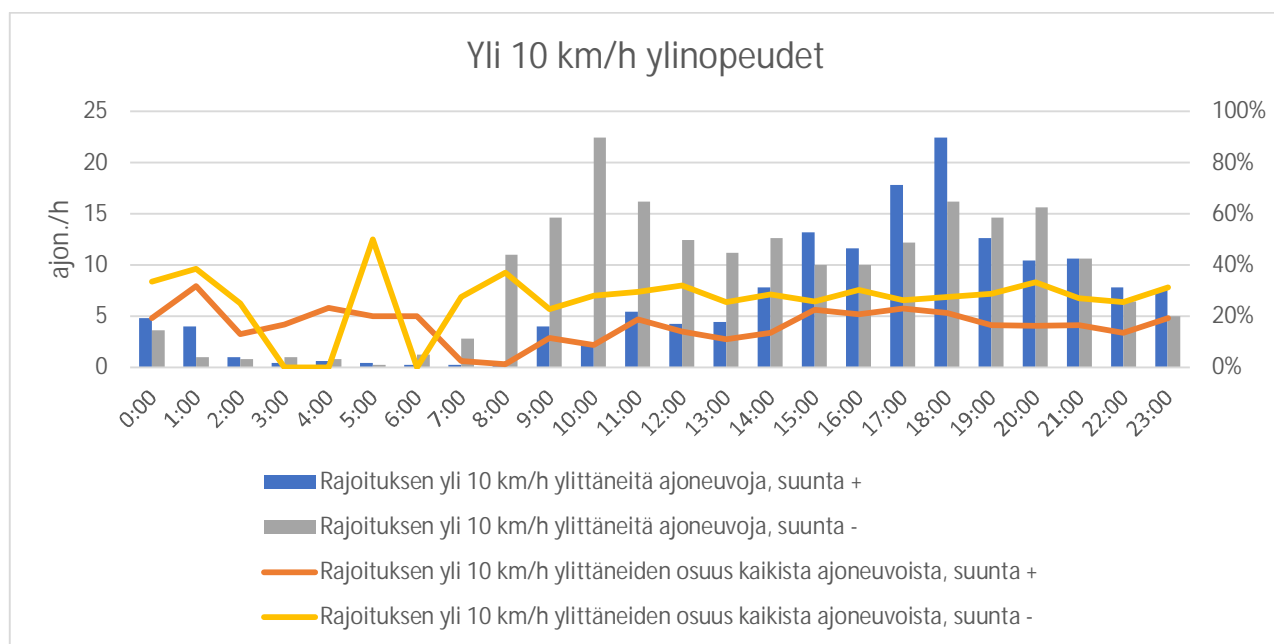
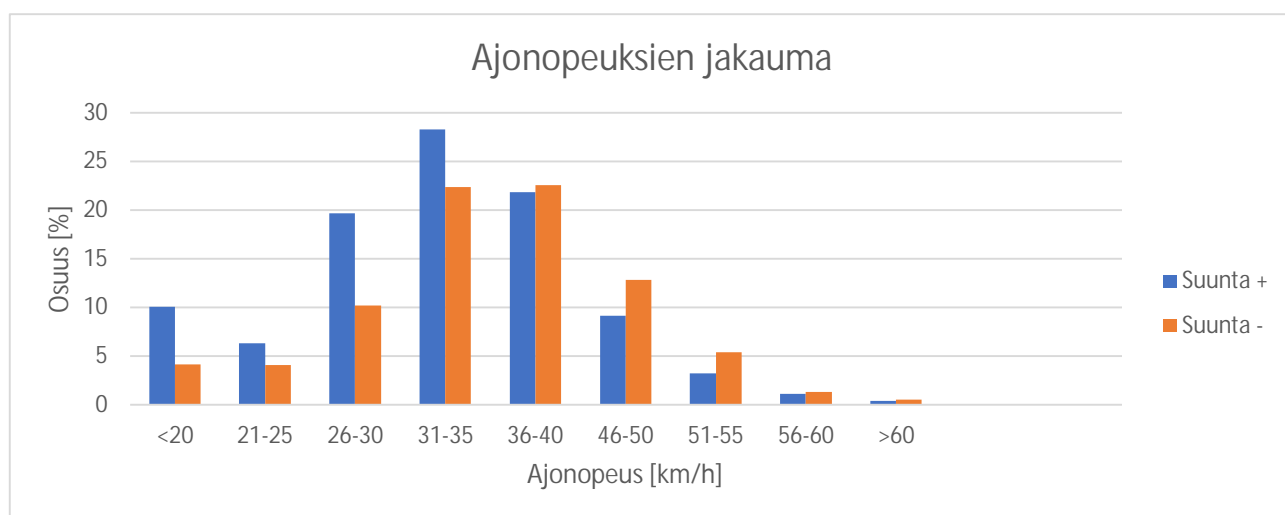
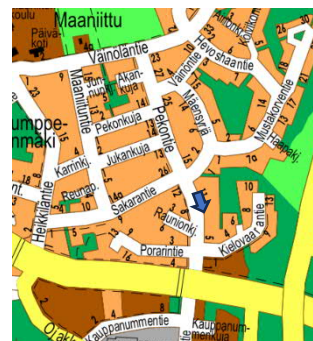




Nurmijärvi

Tulokset Pekontie

Mittausajankohta 18.9.-27.9.			
Havaintoarvot	pohjoiseen (suunta +)	etelään (suunta -)	
Nopeusrajoitus	30	30	km/h
Keskinopeus	32	35	km/h
Nopeus, jonka 85 % alitti	40	43	km/h
Näytön mittaama nopeuden muutos	-9,6		km/h
Rajoituksen ylittäneitä	64	78	%
Yli 10 km/h rajoituksen ylittäneitä	16	26	%

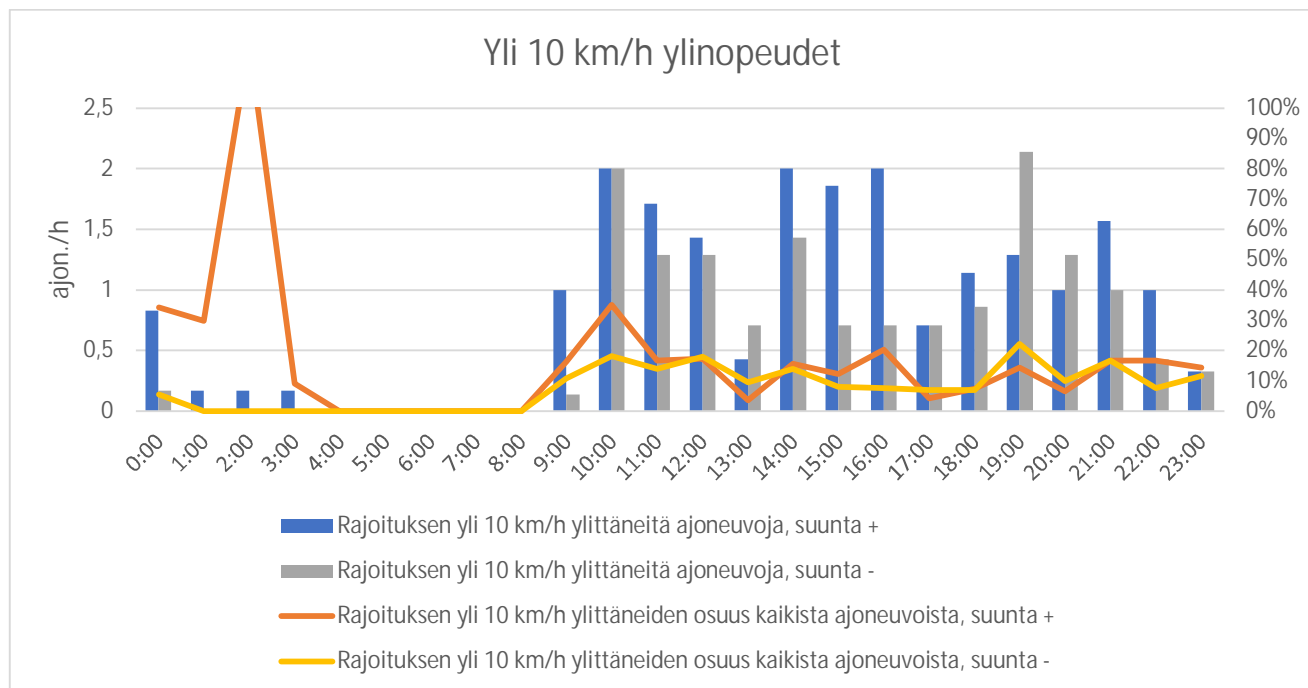
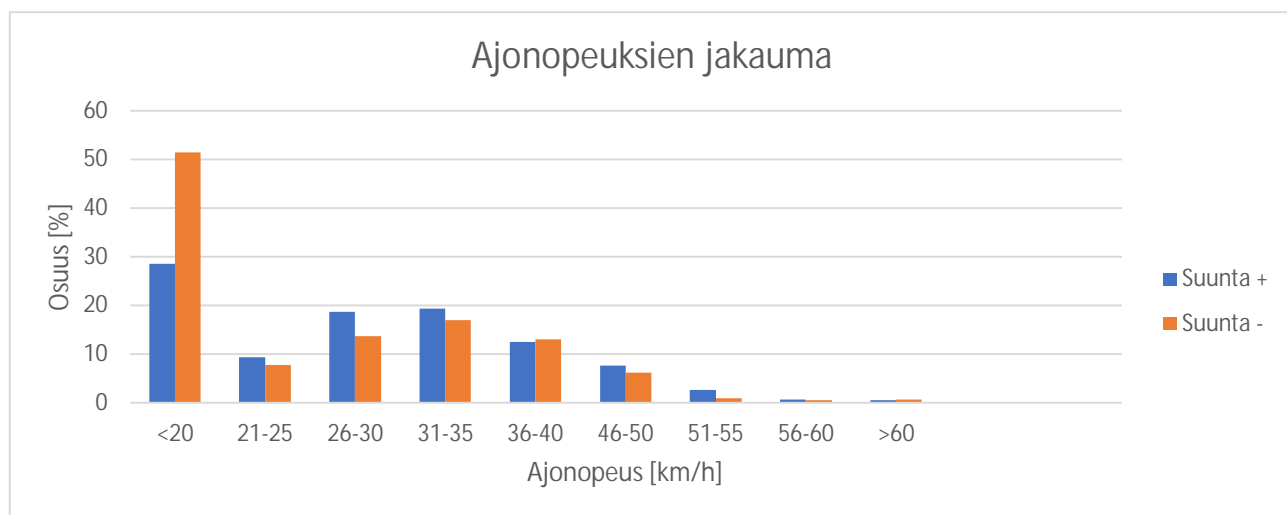
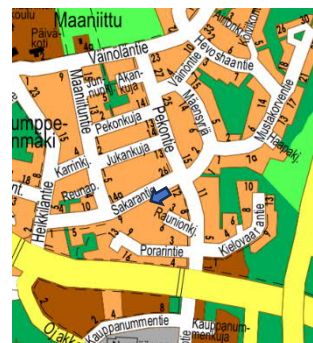




Nurmijärvi

Tulokset Sakarantie

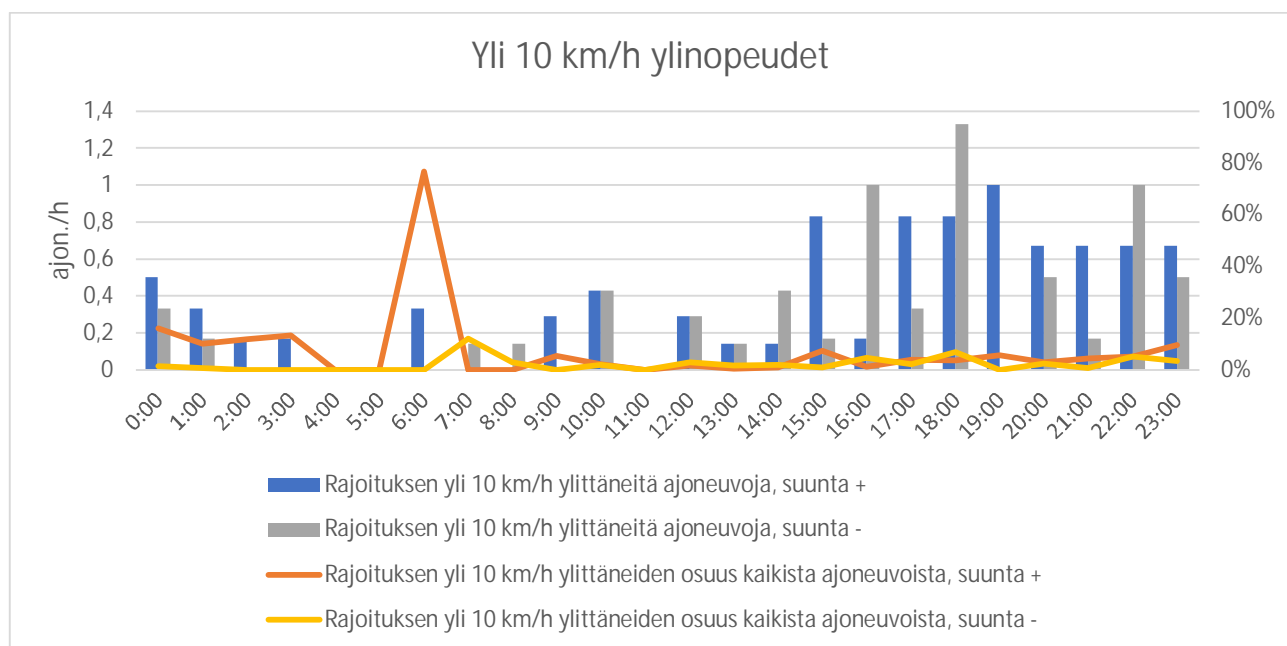
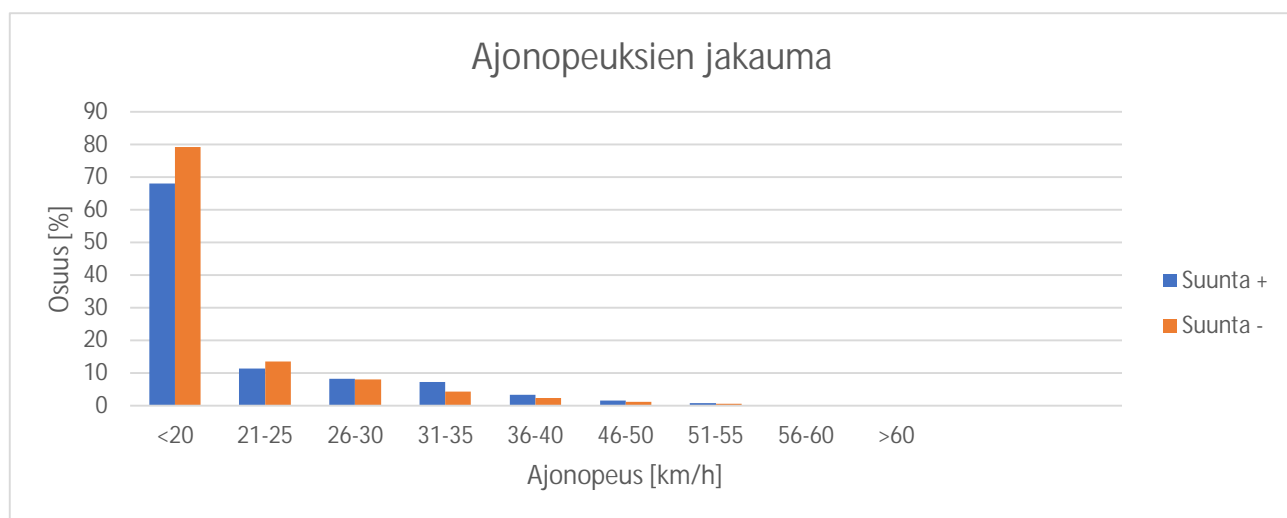
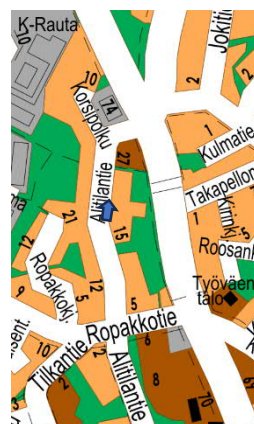
Mittausajankohta 27.9.-5.10.			
Havaintoarvot	itään (suunta +)	länteen (suunta -)	
Nopeusrajoitus	30	30	km/h
Keskinopeus	27	22	km/h
Nopeus, jonka 85 % alitti	39	37	km/h
Näytön mittaama nopeuden muutos	-4,4		km/h
Rajoituksen ylittäneitä	43	34	%
Yli 10 km/h rajoituksen ylittäneitä	17	8	%





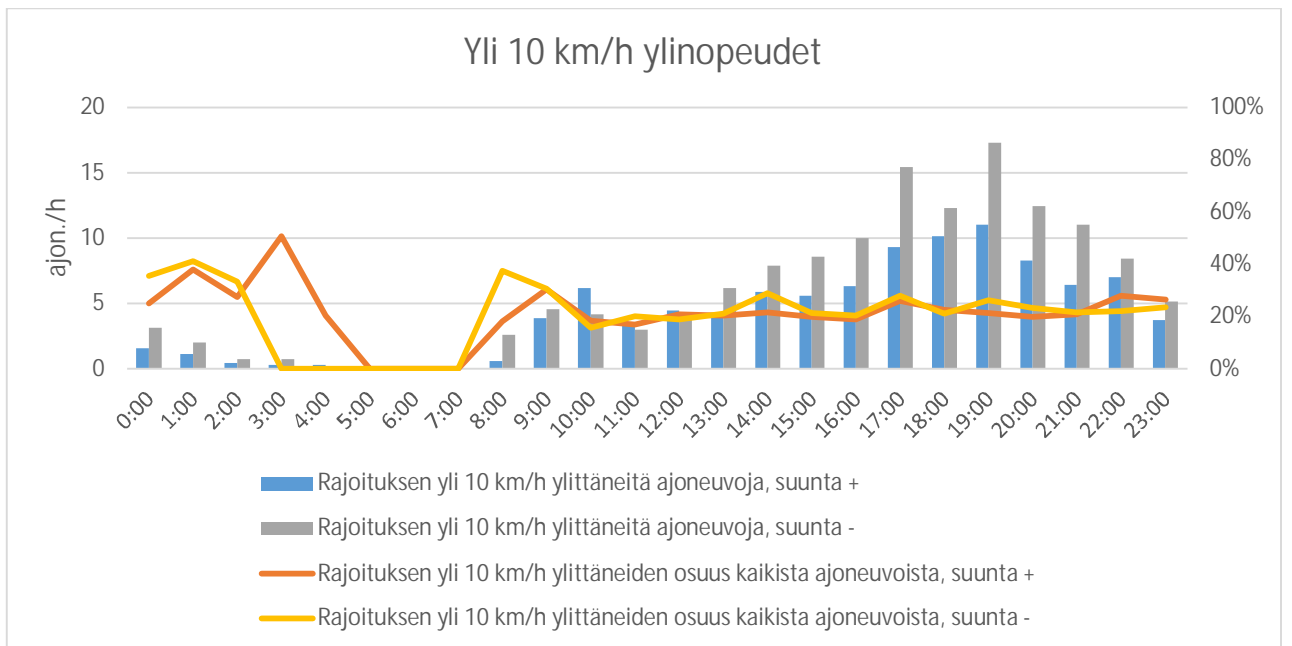
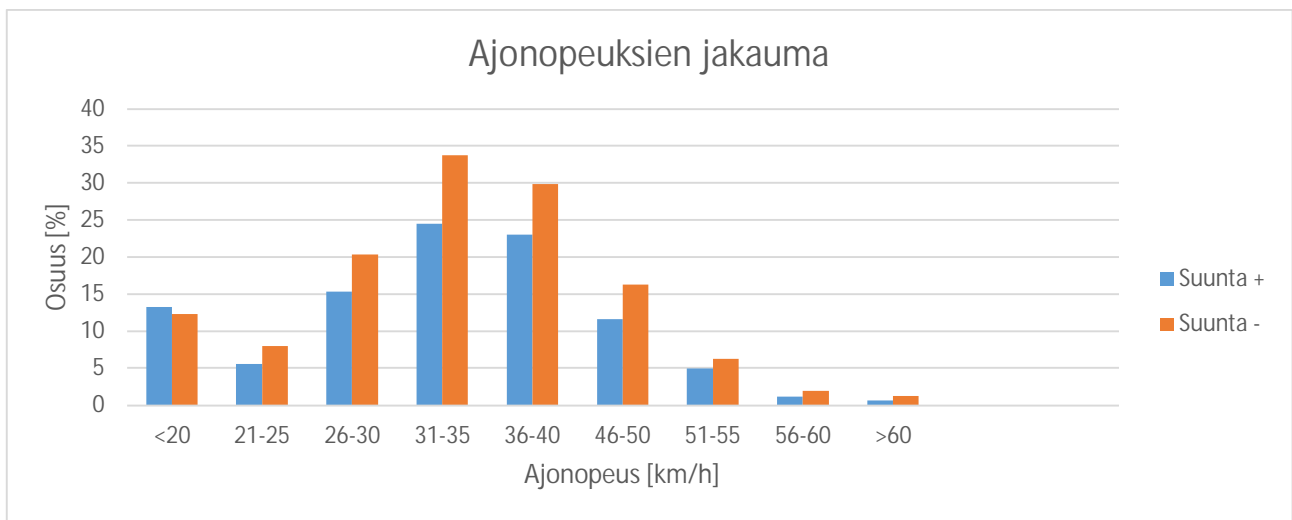
Tulokset Alitilantie

Mittausajankohta 5.10.-18.10.			
Havaintoarvot	etelään (suunta +)	pohjoiseen (suunta -)	
Nopeusrajoitus	30	30	km/h
Keskinopeus	18	16	km/h
Nopeus, jonka 85 % alitti	29	25	km/h
Näytön mittaama nopeuden muutos	-5,0		km/h
Rajoituksen ylittäneitä	13	8	%
Yli 10 km/h rajoituksen ylittäneitä	8	2	%



Tulokset Ylitolantie

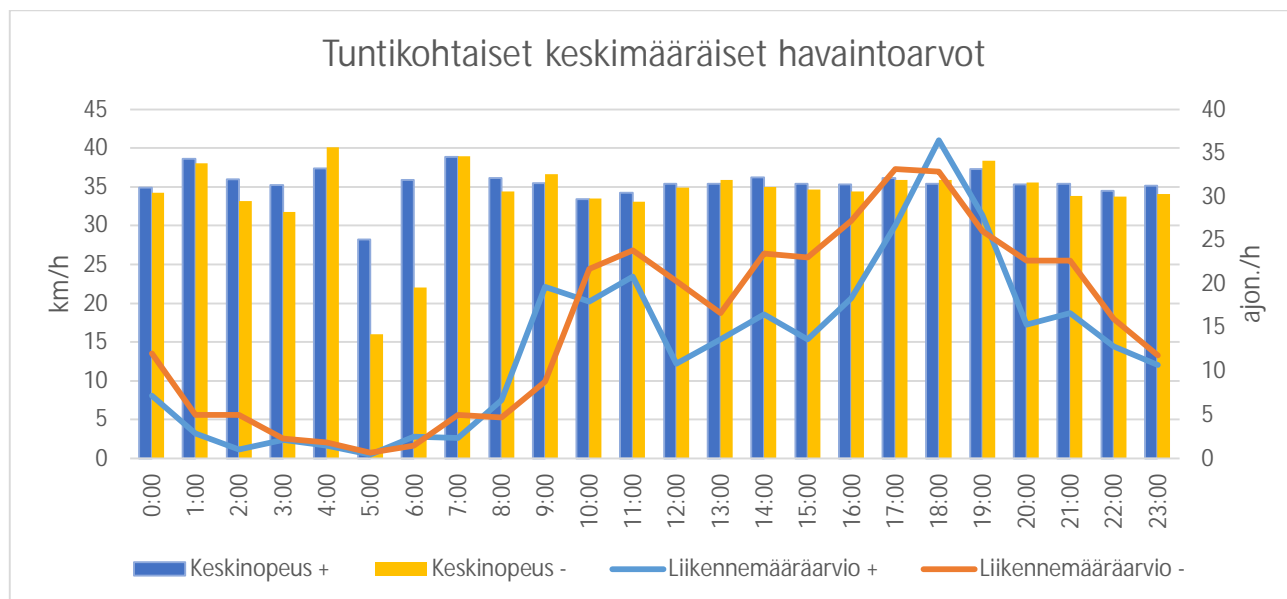
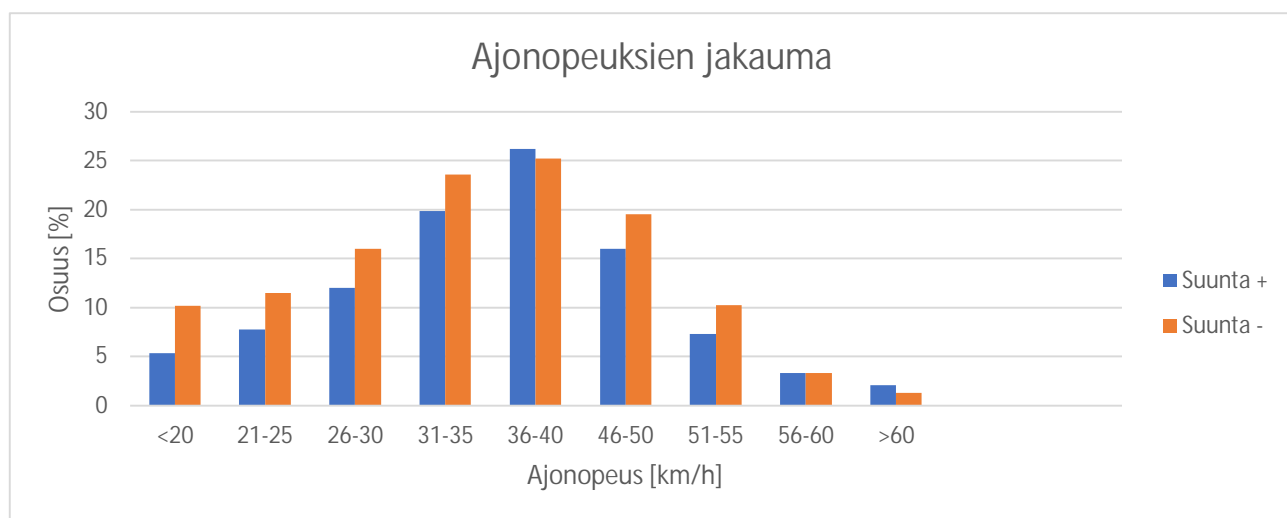
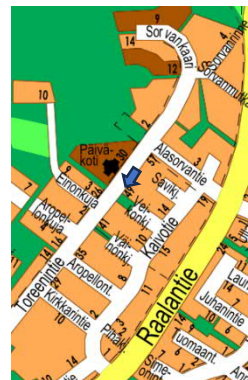
Mittausajankohta 18.10.-26.10			
Havaintoarvot	länteen (suunta +)	itään (suunta -)	
Nopeusrajoitus	30	30	km/h
Keskinopeus	32	33	km/h
Nopeus, jonka 85 % alitti	42	42	km/h
Näytön mittaama nopeuden muutos	-8,1		km/h
Rajoituksen ylittäneitä	66	69	%
Yli 10 km/h rajoituksen ylittäneitä	21	20	%





Tulokset Toreenintie

Mittausajankohta 26.10.-7.11.			
Havaintoarvot	pohjoiseen (suunta +)	etelään (suunta -)	
Nopeusrajoitus	30	30	km/h
Keskinopeus	36	35	km/h
Nopeus, jonka 85 % alitti	45	44	km/h
Näytön mittaama nopeuden muutos	-7,3		km/h
Rajoituksen ylittäneitä	75	69	%
Yli 10 km/h rajoituksen ylittäneitä	37	28	%

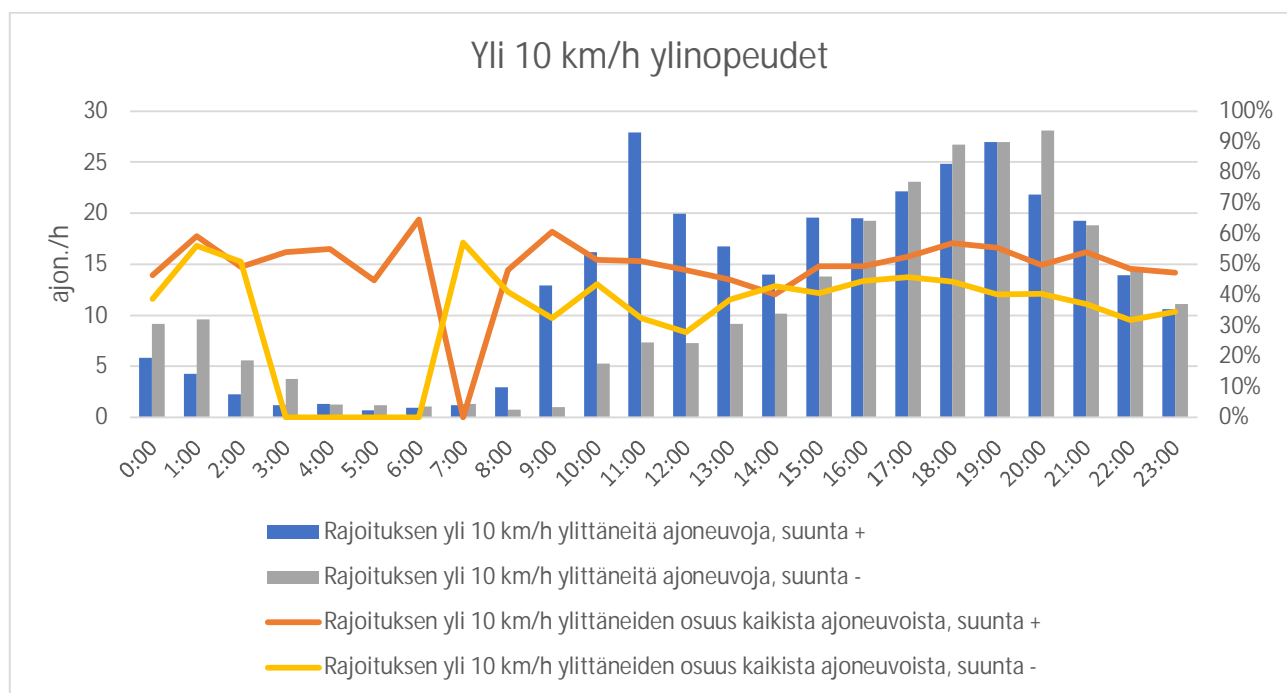
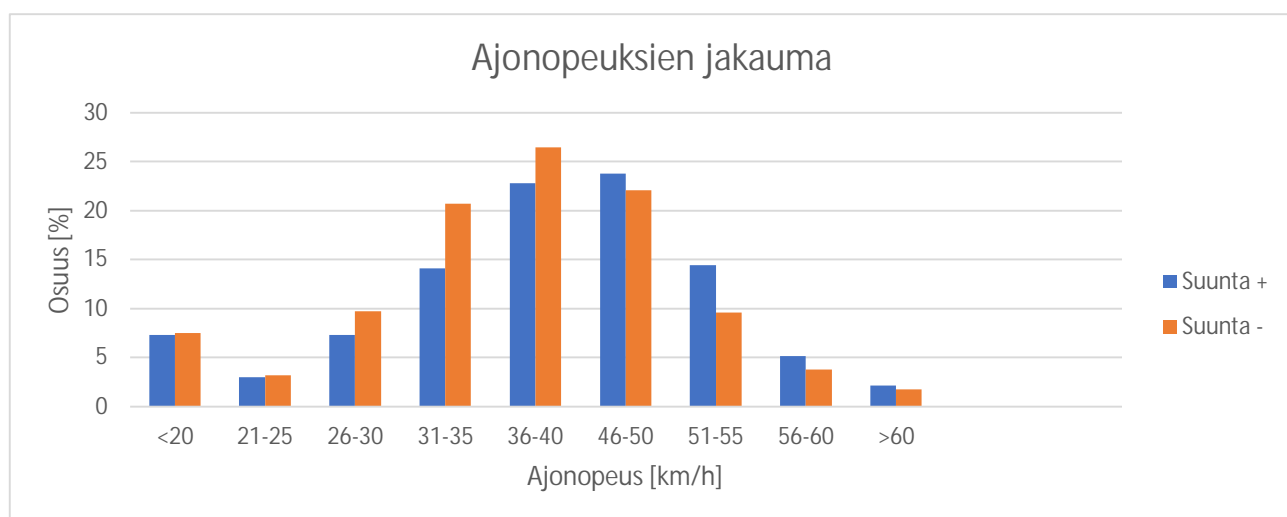
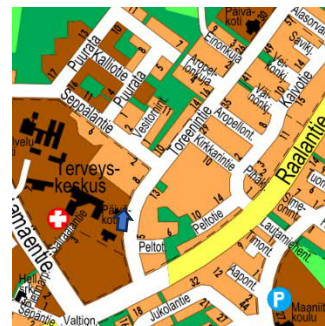




Nurmijärvi

Tulokset Toreenintie

Mittausajankohta 7.11.-19.11			
Havaintoarvot	etelään (suunta +)	pohjoiseen (suunta -)	
Nopeusrajoitus	30	30	km/h
Keskinopeus	38	37	km/h
Nopeus, jonka 85 % alitti	47	45	km/h
Näytön mittaama nopeuden muutos	-6,8		km/h
Rajoituksen ylittäneitä	82	81	%
Yli 10 km/h rajoituksen ylittäneitä	49	34	%

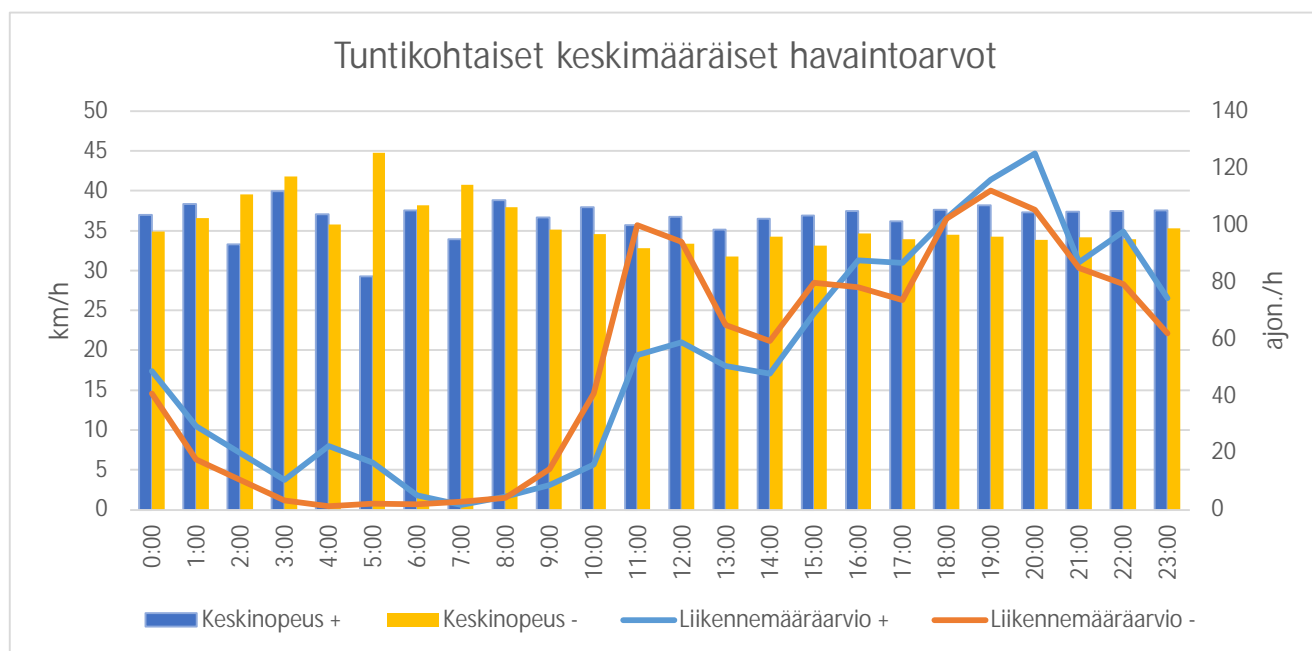
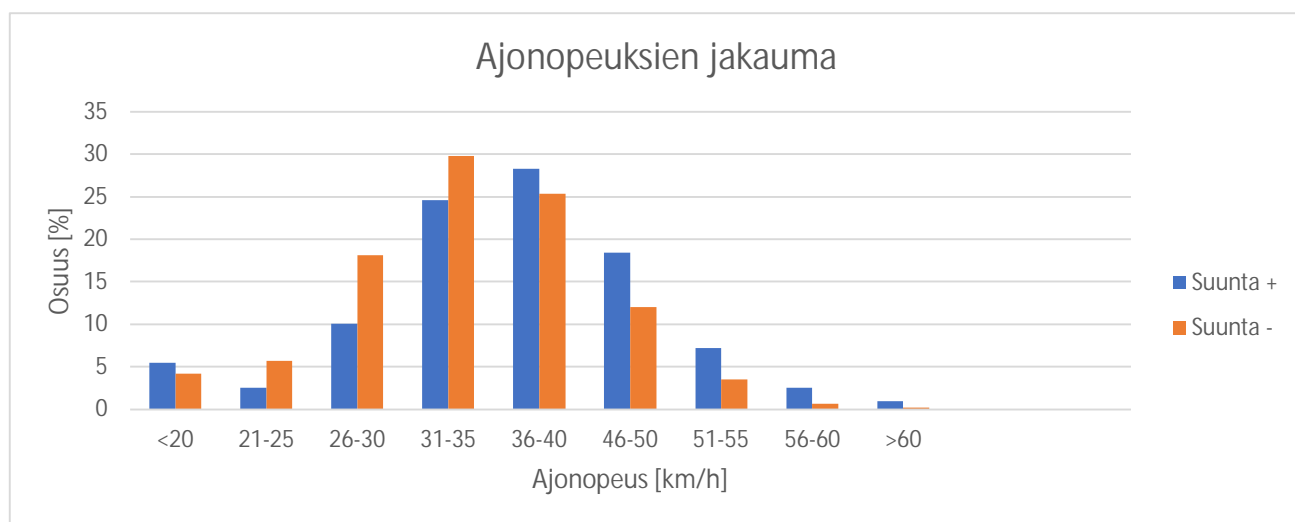
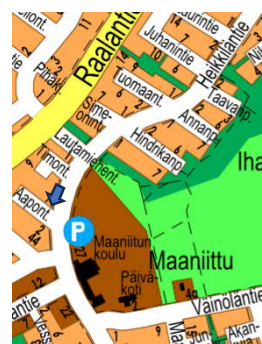




Nurmijärvi

Tulokset Heikkiläntie

Mittausajankohta 20.11-27.11.			
Havaintoarvot	pohjoiseen (suunta +)	etelään (suunta -)	
Nopeusrajoitus	30	30	km/h
Keskinopeus	36	34	km/h
Nopeus, jonka 85 % alitti	44	41	km/h
Näytön mittaama nopeuden muutos	-5,1		km/h
Rajoituksen ylittäneitä	82	72	%
Yli 10 km/h rajoituksen ylittäneitä	33	21	%

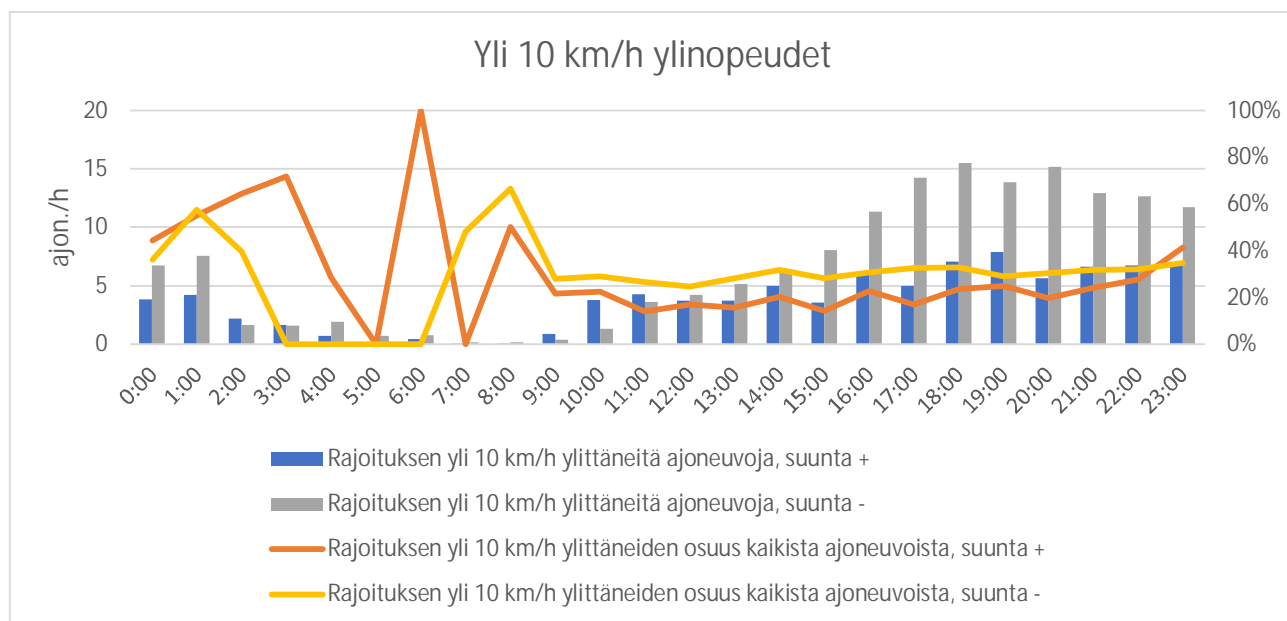
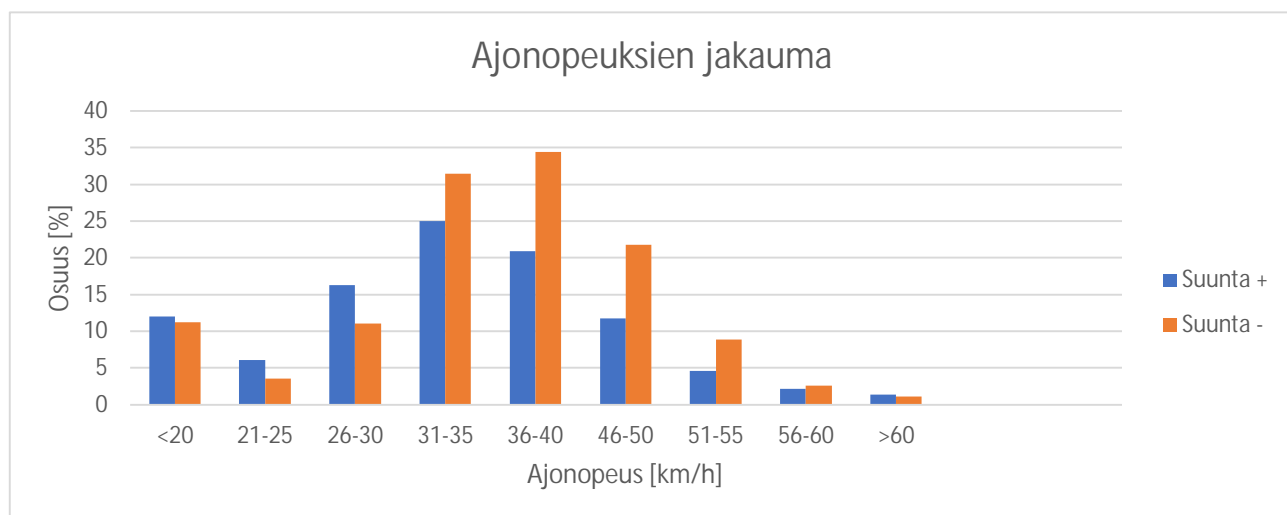
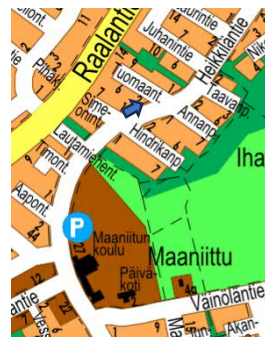




Nurmijärvi

Tulokset Heikkiläntie

Mittausajankohta 27.11.-21.12.			
Havaintoarvot	etelään (suunta +)	pohjoiseen (suunta -)	
Nopeusrajoitus	30	30	km/h
Keskinopeus	33	35	km/h
Nopeus, jonka 85 % alitti	42	44	km/h
Näytön mittaama nopeuden muutos	-3,3		km/h
Rajoituksen ylittäneitä	66	80	%
Yli 10 km/h rajoituksen ylittäneitä	31	29	%





Tulokset Nahkurintie

Mittausajankohta 21.12.-31.12.			
Havaintoarvot	itään (suunta +)	länteen (suunta -)	
Nopeusrajoitus	30	30	km/h
Keskinopeus	26	25	km/h
Nopeus, jonka 85 % alitti	37	34	km/h
Näytön mittaama nopeuden muutos	-7,6		km/h
Rajoituksen ylittäneitä	43	33	%
Yli 10 km/h rajoituksen ylittäneitä	9	3	%

