



Nurmijärven kunnan nopeusnäyttötaulujen mittaustulokset vuonna 2023

Nurmijärven kunnalla on 25 kiinteää nopeusnäyttötaulua. Näytöt tallentavat jokaisen ohiajavan ajoneuvon nopeuden, vaikka kaikkia ajonopeuksia taulu ei näyttäisikään. Nopeusrajoituksen mukaan ajettaessa näyttö on ohjelmoitu näyttämään vuorotellen vihreää hymynaamaa ja ajonopeutta. Ajettaessa 1-5 km/h yli voimassa olevan nopeusrajoituksen, näkyy näytössä vuorotellen nopeusrajoitus ja ajonopeus. Ajoneuvon ylittäessä 6 km/h rajoituksen näyttö ei enää näytä ajoneuvon nopeutta vaan pelkän punaisen vihaisen naaman.

Taulukko 1. kiinteiden nopeusnäyttötaulujen asetukset

	30 km alue	40km alue	50km alue	60km alue	70km alue
vihreä hymy / ajonopeus	10-30	20-40	20-50	30-60	40-70
nopeusrajoitus / ajonopeus	31-35	41-45	51-55	61-65	71-75
punainen vihainen hymiö	36 tai yli	46 tai yli	56 tai yli	66 tai yli	76 tai yli

Nopeusnäyttötaulujen koetaan hillitsevän ajonopeuksia ja taulujen keräämiä tietoja hyödynnetään mm. tulevien liikenneturvallisuustoimenpiteiden suunnittelussa. Näyttöjen keräämä liikennemäärä- ja ajonopeustieto ei ole yhtä tarkkaa, kuin esim. on kerran vuodessa toteutetun liikennetutkimuksen tieto.

Kunnan kiinteät nopeusnäyttötaulut sijaitsevat pääasiassa maanteiden varsilla olevien koulujen läheisyydessä. Näyttöjen keräämistä tiedoista koostetaan vuosittain yhteenveto mm. liikenneturvallisuustyöryhmän käsittelyyn. Vuonna 2023 asennettiin kaksi uutta näyttöä Sompiontielle.

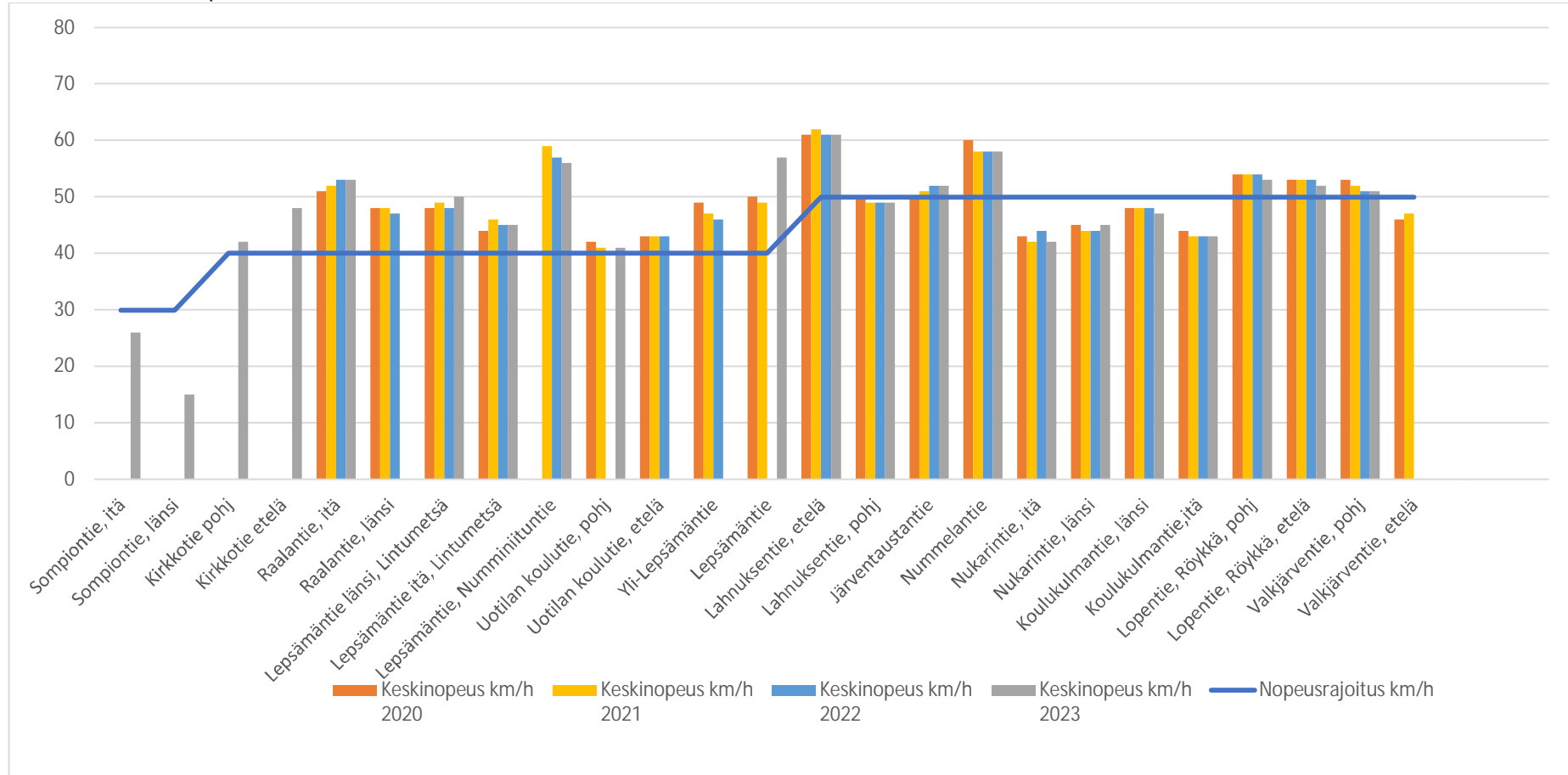


Taulukko 2. Yhteenvedo kiinteiden nopeusnäyttöjen mittaamista tiedoista

Osoite	Nopeusrajoitus km/h	Keskinopeus km/h	Näytön mittaama nopeuden muutos km/h	Nopeusraj. mukaan %	+0-10 km/h %	>10 km/h %
Sompiontie, itä	30	26	1	80	19	1
Sompiontie, länsi	30	15	10,7	98	2	0
Kirkkotie pohj	40	42	10	31	41	28
Kirkkotie etelä	40	48	-2	8	48	44
Raalantie, itä	40	53	-0,1	2	27	71
Raalantie, länsi	40					
Lepsämäntie länsi, Lintumetsä	40	50	-0,2	14	32	54
Lepsämäntie itä, Lintumetsä	40	45	-0,1	24	47	29
Lepsämäntie, Numminiituntie	40	56	-3,4	4	6	90
Uotilan koulutie, pohj	40	41	-3,8	43	42	15
Uotilan koulutie, etelä	40	-	-	-	-	-
Yli-Lepsämäntie	40	-	-	-	-	-
Lepsämäntie	40	57	-4,2	5	17	78
Lahnuksentie, etelä	50	61	-6	13	31	56
Lahnuksentie, pohj	50	49	-5,3	56	34	10
Järventaustantie	50	52	-7,3	40	36	24
Nummelantie	50	58	-6,8	17	34	49
Nukarintie, itä	50	42	-6,1	74	22	4
Nukarintie, länsi	50	45	-5,9	68	22	10
Koulukulmantie, länsi	50	47	-5,3	55	31	14
Koulukulmantie, itä	50	43	-8,1	77	19	4
Lopentie, Röykkä, pohj	50	53	-3,6	36	48	16
Lopentie, Röykkä, etelä	50	52	-4,3	40	37	23
Valkjärventie, pohj	50	51	-5,2	41	40	19
Valkjärventie, etelä	50	-	-	-	-	-

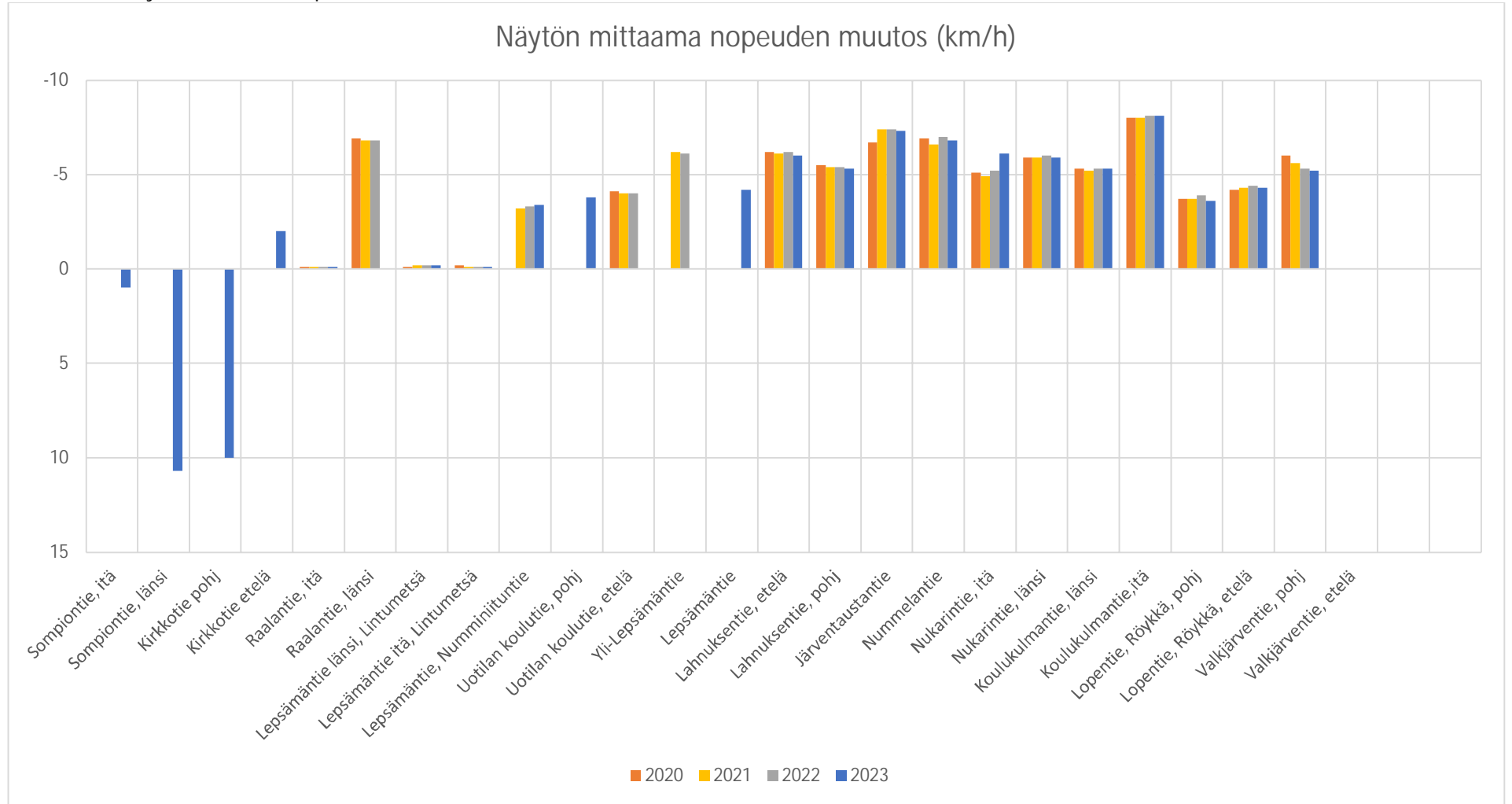


Taulukko 3. Keskinopeus





Taulukko 4. Näytön mittaama nopeuden muutos

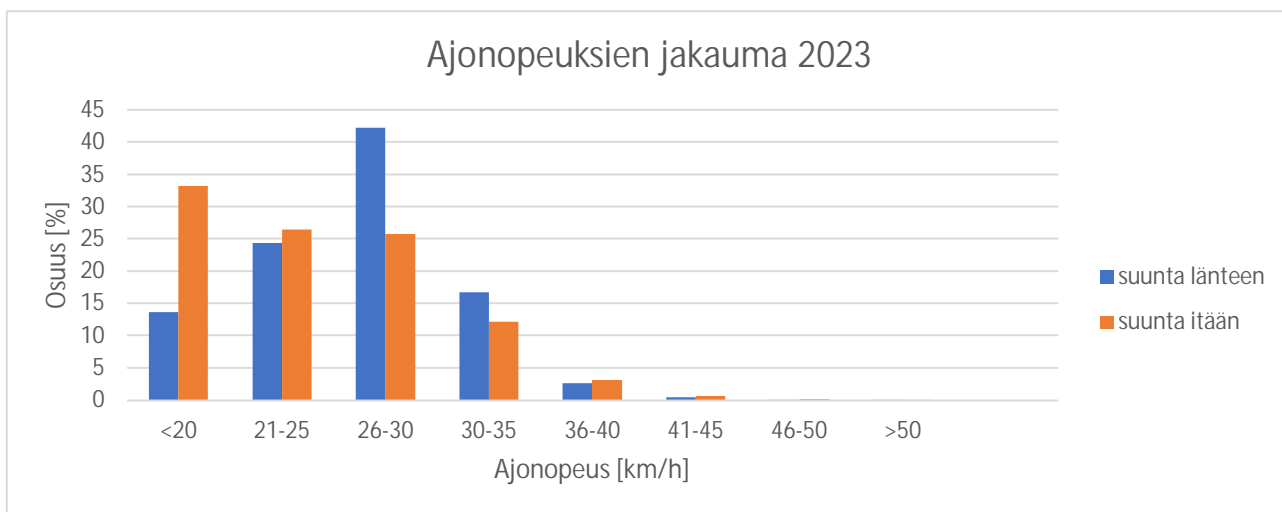




Nurmijärvi

Tulokset Sompiontie, itä

Havaintoarvot	2023	
Nopeusrajoitus	30	km/h
Keskinopeus	26	km/h
Nopeus, jonka 85 % alitti	31	km/h
Näytön mittaama nopeuden muutos	+1	km/h
Rajoituksen ylittäneitä	20	%
Yli 10 km/h rajoituksen ylittäneitä	1	%

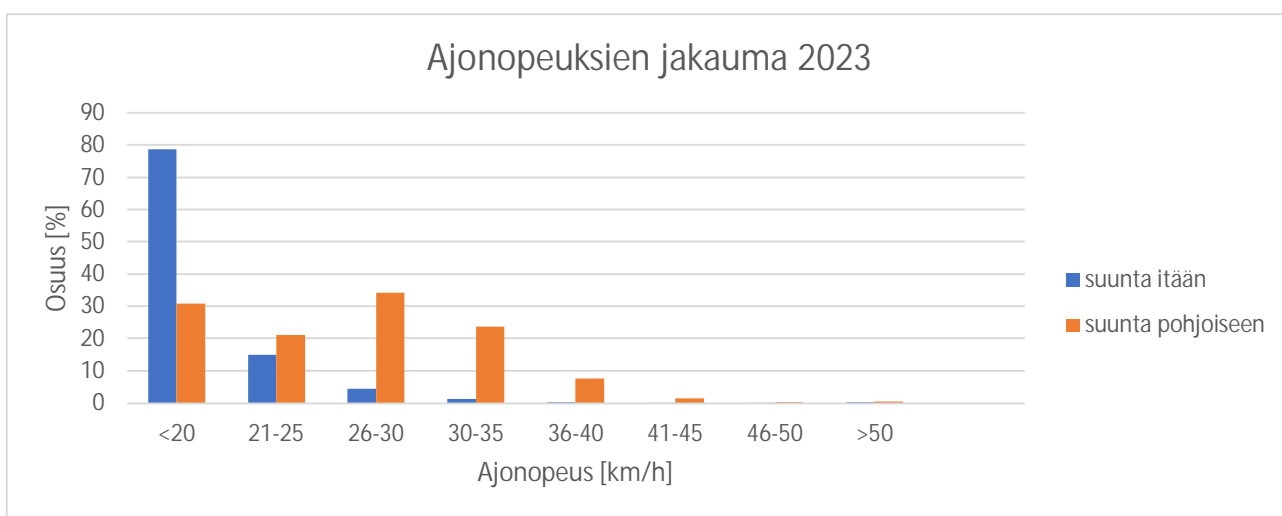




Nurmijärvi

Tulokset Sompiontie, länsi

Havaintoarvot	2023	
Nopeusrajoitus	30	km/h
Keskinopeus	15	km/h
Nopeus, jonka 85 % alitti	22	km/h
Näytön mittaama nopeuden muutos	+10,7	km/h
Rajoituksen ylittäneitä	2	%
Yli 10 km/h rajoituksen ylittäneitä	0	%

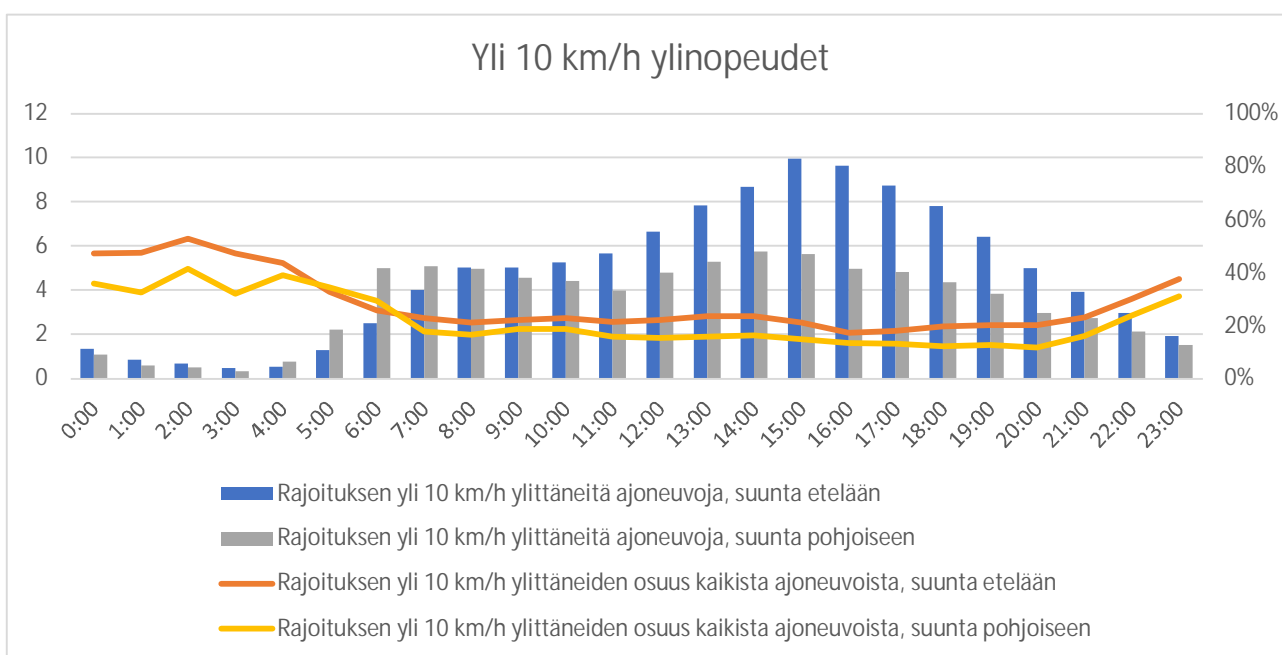
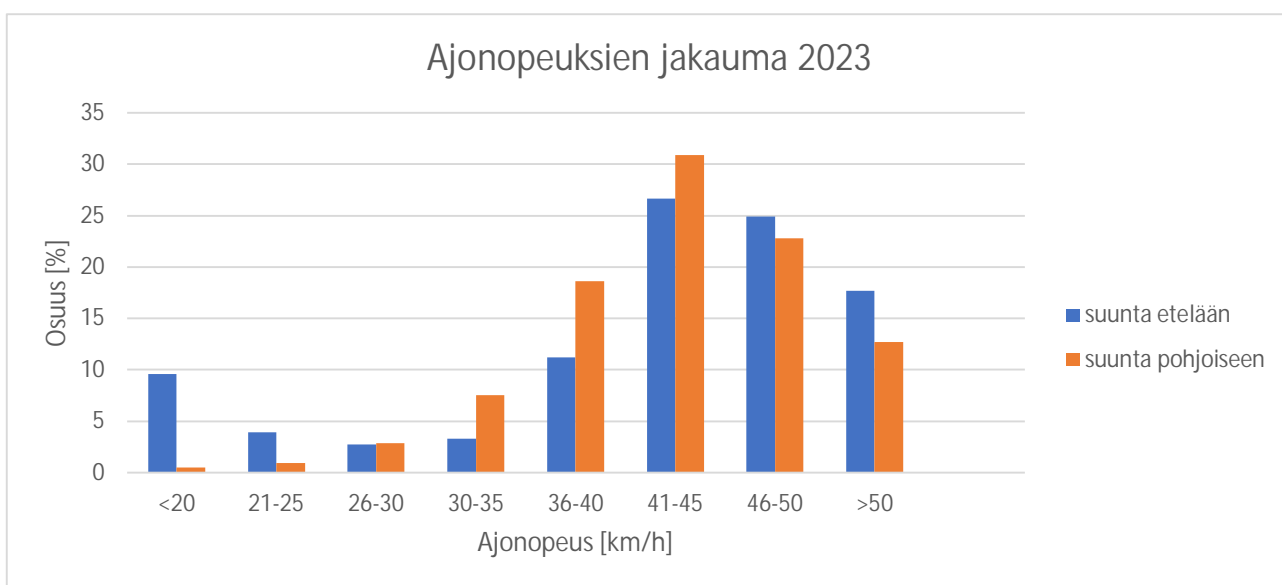




Nurmijärvi

Tulokset Kirkkotie, pohjoinen

Havaintoarvot	2023	
Nopeusrajoitus	40	km/h
Keskinopeus	42	km/h
Nopeus, jonka 85 % alitti	51	km/h
Näytön mittaama nopeuden muutos	+ 1	km/h
Rajoituksen ylittäneitä	69	%
Yli 10 km/h rajoituksen ylittäneitä	28	%

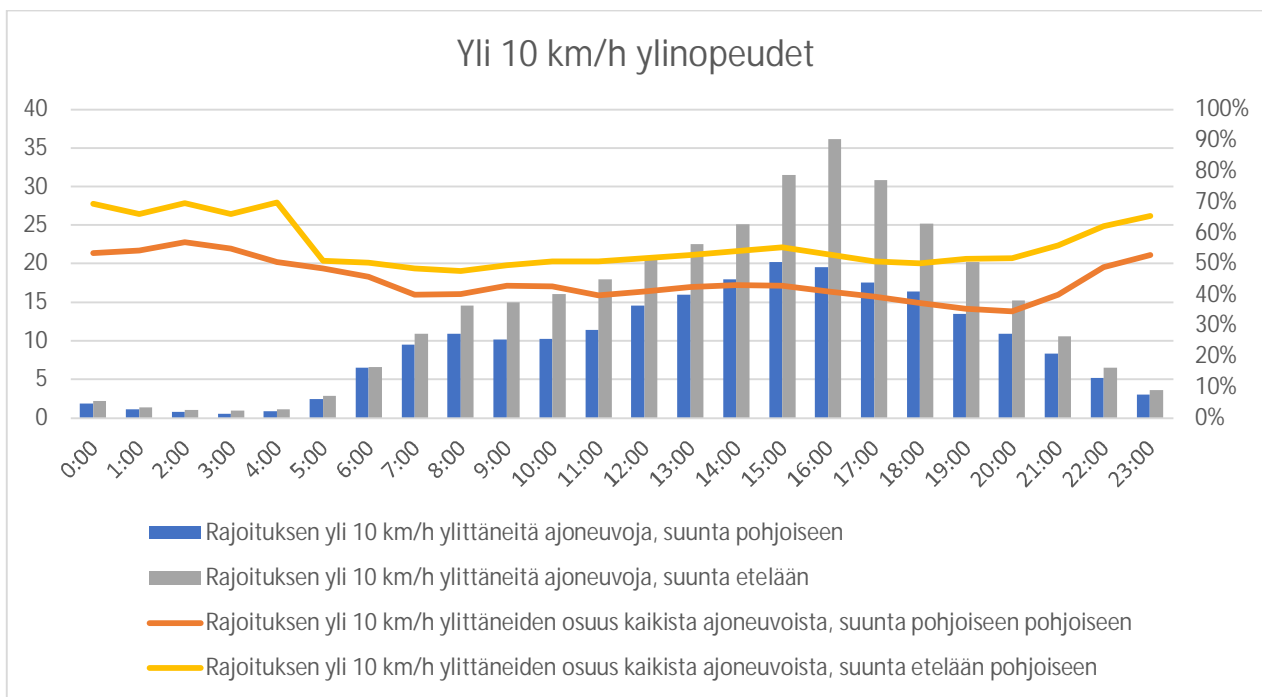
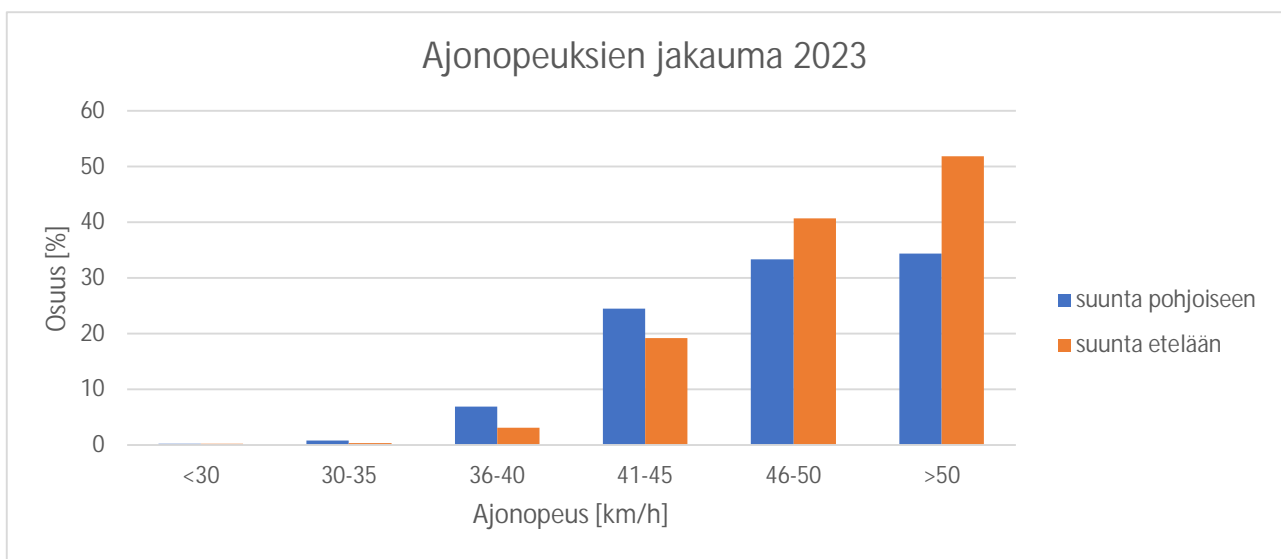




Nurmijärvi

Tulokset Kirkkotie, etelä

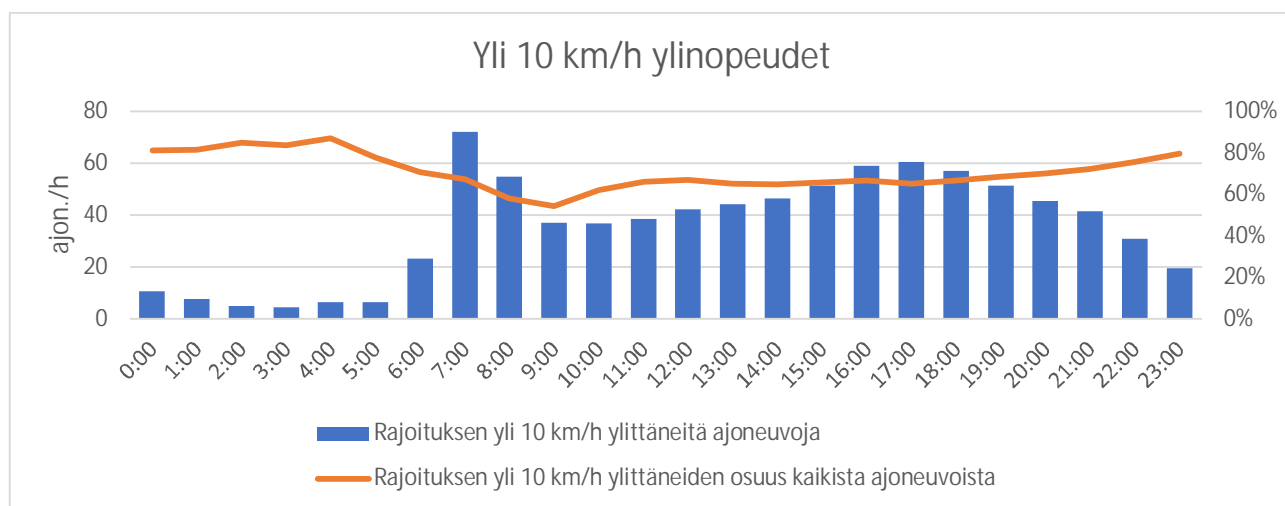
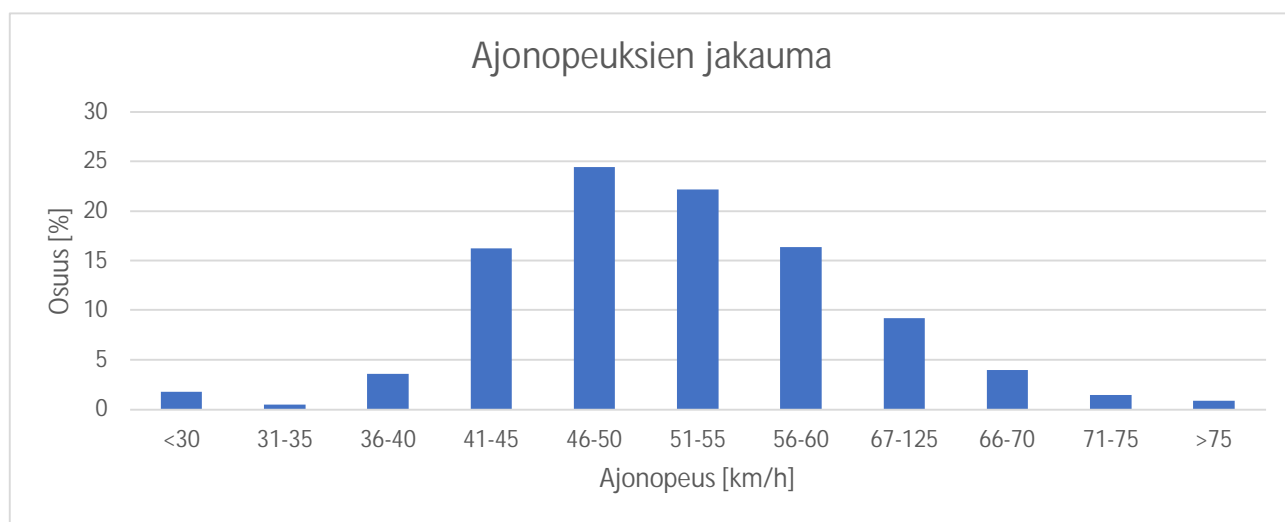
Havaintoarvot	2023	
Nopeusrajoitus	40	km/h
Keskinopeus	48	km/h
Nopeus, jonka 85 % alitti	55	km/h
Näytön mittaama nopeuden muutos	- 2	km/h
Rajoituksen ylittäneitä	92	%
Yli 10 km/h rajoituksen ylittäneitä	44	%





Tulokset Raalantie, itä

Havaintoarvot	2020	2021	2022	2023	
Nopeusrajoitus	40	40	40	40	km/h
Keskinopeus	51	52	53	53	km/h
Nopeus, jonka 85 % alitti	56	58	59	59	km/h
Näytön mittaama nopeuden muutos	-0,1	-0,1	-0,1	-0,1	km/h
Rajoituksen ylittäneitä	97	97	97	98	%
Yli 10 km/h rajoituksen ylittäneitä	71	72	72	71	%

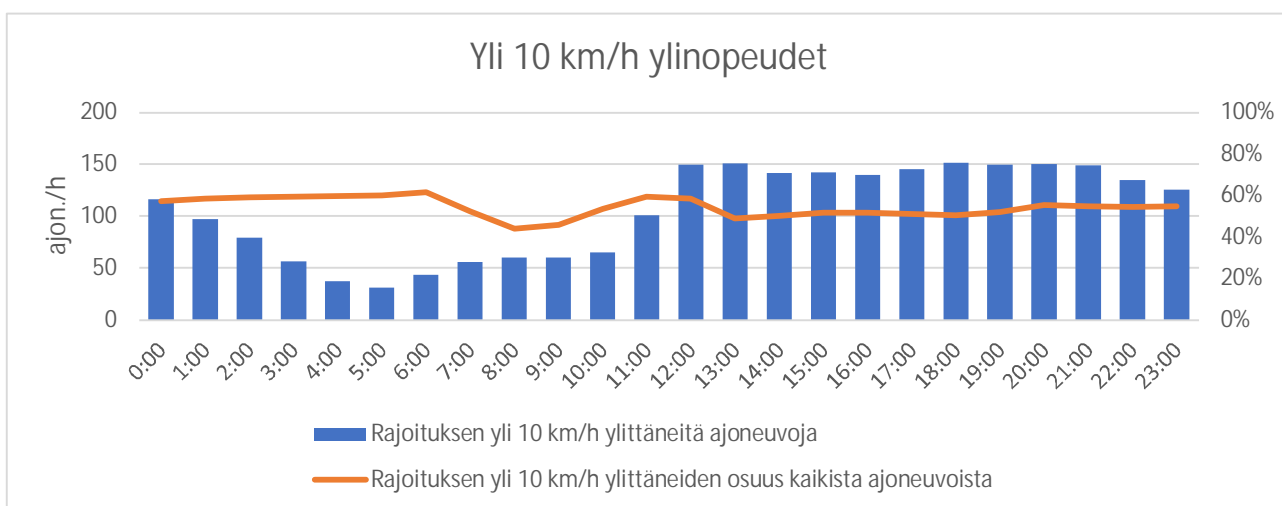
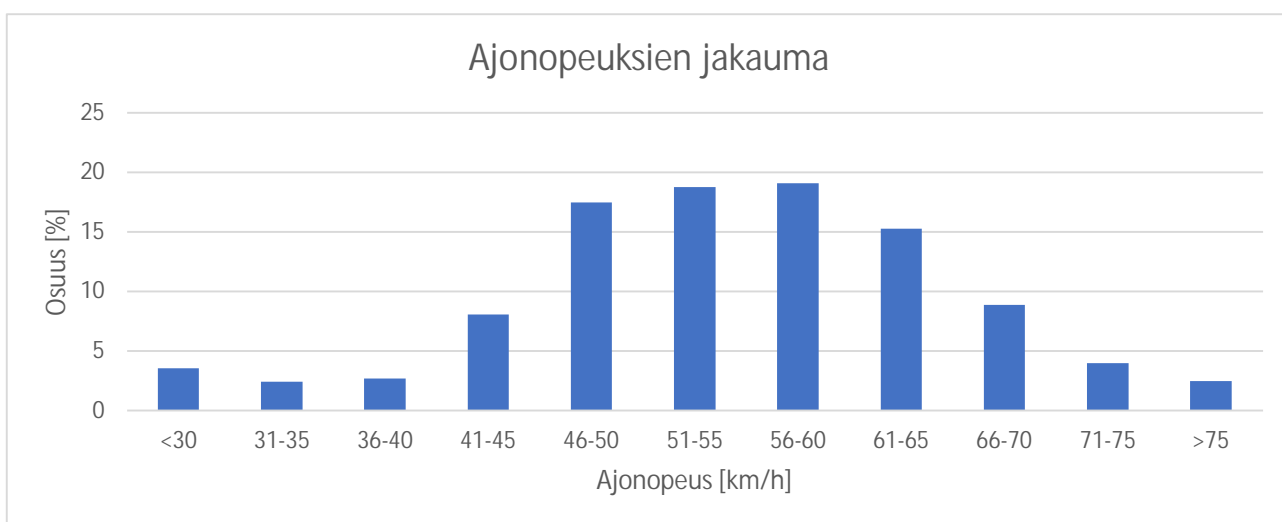
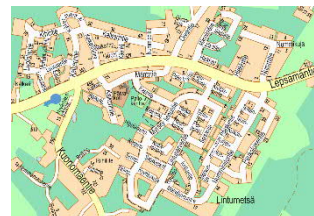




Nurmijärvi

Tulokset Lintumetsä Lepsämäntie, länsi

Havaintoarvot	2020	2021	2022	2023	
Nopeusrajoitus	40	40	40	40	km/h
Keskinopeus	54	49	48	50	km/h
Nopeus, jonka 85 % alitti	61	57	56	61	km/h
Näytön mittaama nopeuden muutos	-0,1	-0,2	-0,2	-0,2	km/h
Rajoituksen ylittäneitä	72	84	81	86	%
Yli 10 km/h rajoituksen ylittäneitä	47	47	42	54	%

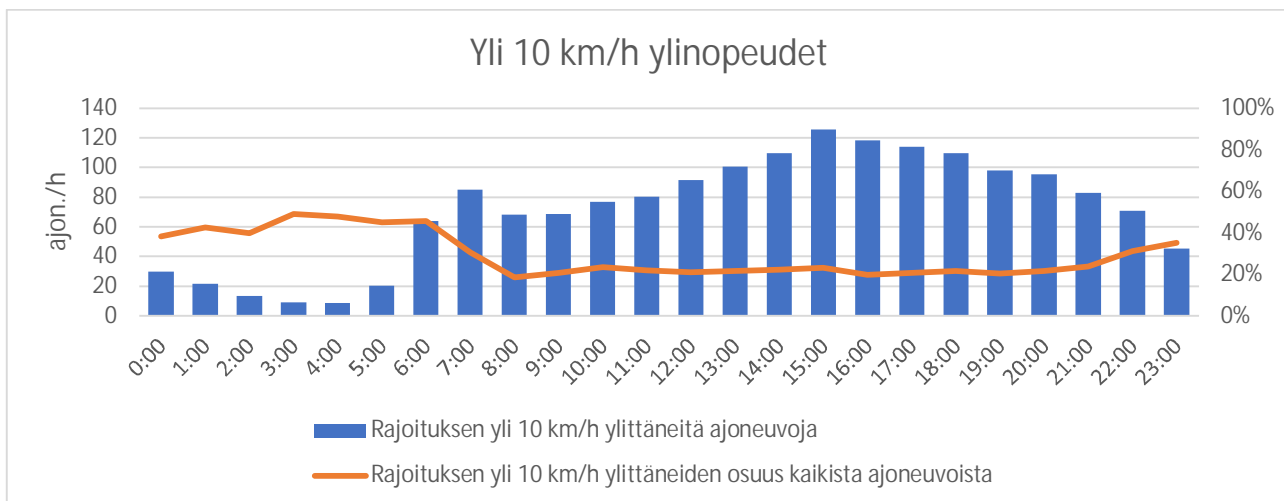
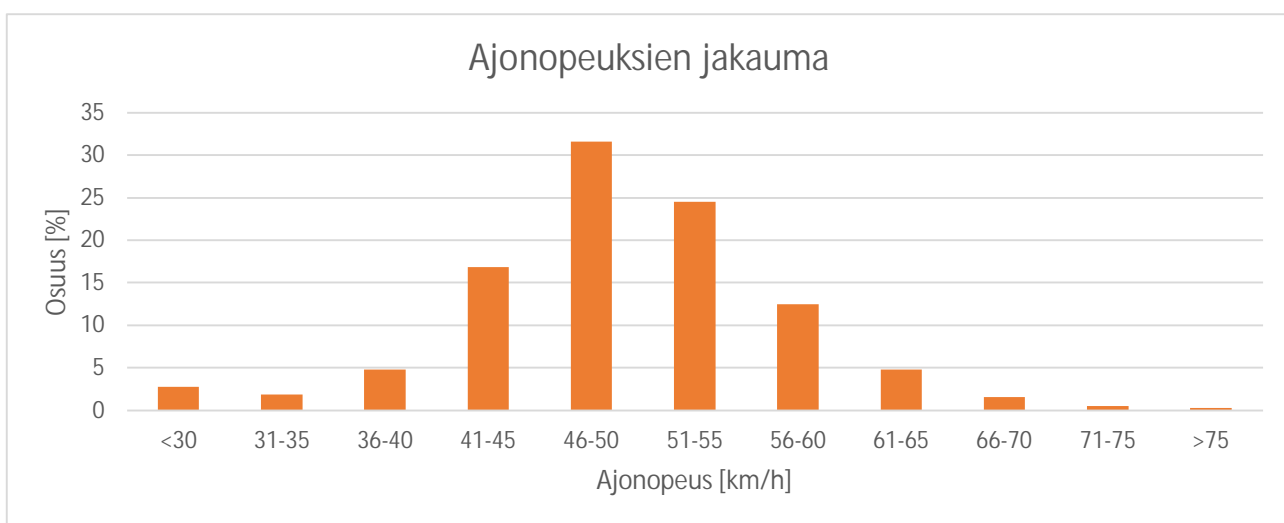
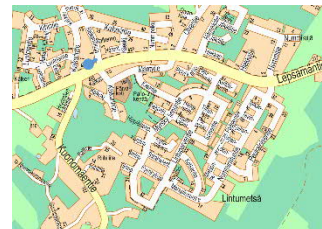




Nurmijärvi

Tulokset Lintumetsä, Lepsämäntie itä

Havaintoarvot	2020	2021	2022	2023	
Nopeusrajoitus	40	40	40	40	km/h
Keskinopeus	44	47	45	45	km/h
Nopeus, jonka 85 % alitti	51	54	52	52	km/h
Näytön mittaama nopeuden muutos	-0,1	-0,1	-0,1	-0,1	km/h
Rajoituksen ylittäneitä	78	81	77	76	%
Yli 10 km/h rajoituksen ylittäneitä	36	47	30	29	%

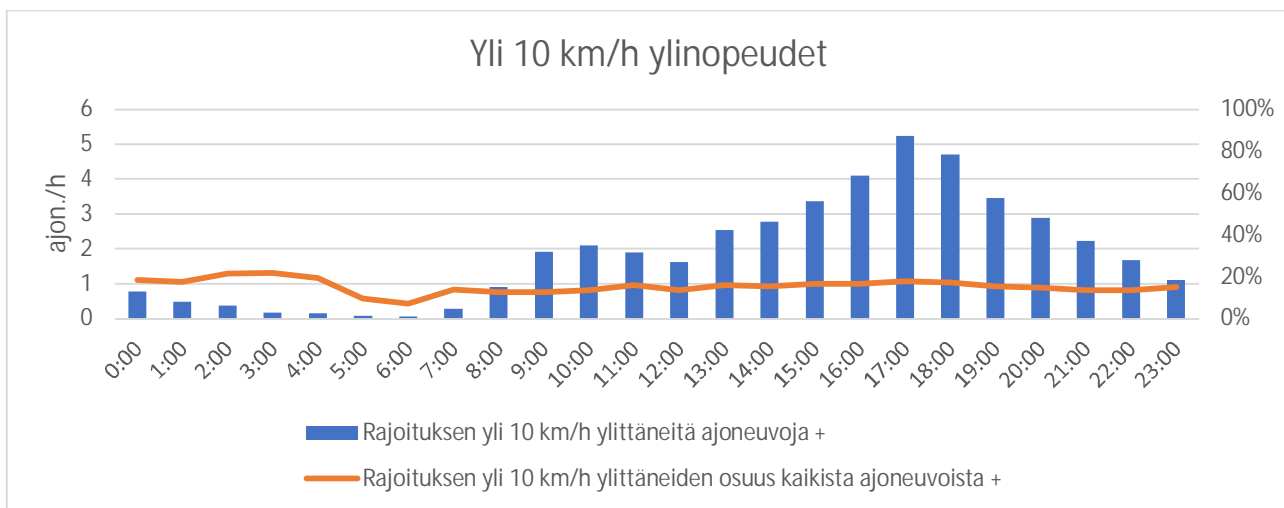
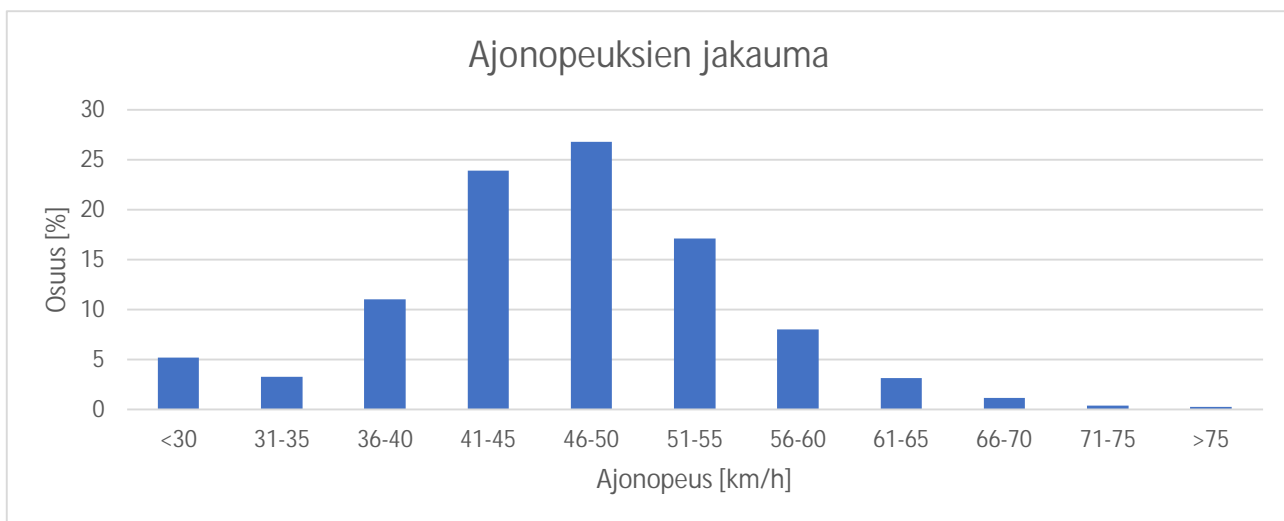
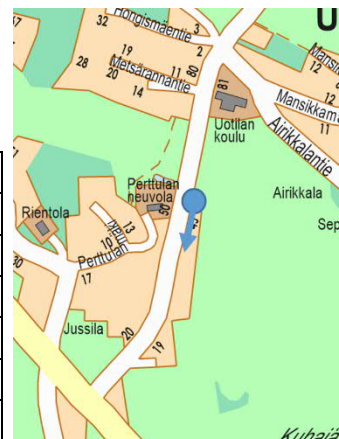




Nurmijärvi

Tulokset Uotilan koulutie, etelä

Havaintoarvot	2020	2021	2022	2023	
Nopeusrajoitus	40	40	40	40	km/h
Keskinopeus	43	43	43	41	km/h
Nopeus, jonka 85 % alitti	52	52	51	50	km/h
Näytön mittaama nopeuden muutos	-4,1	-4,0	-4,0	-3,8	km/h
Rajoituksen ylittäneitä	65	64	61	57	%
Yli 10 km/h rajoituksen ylittäneitä	20	23	19	15	%

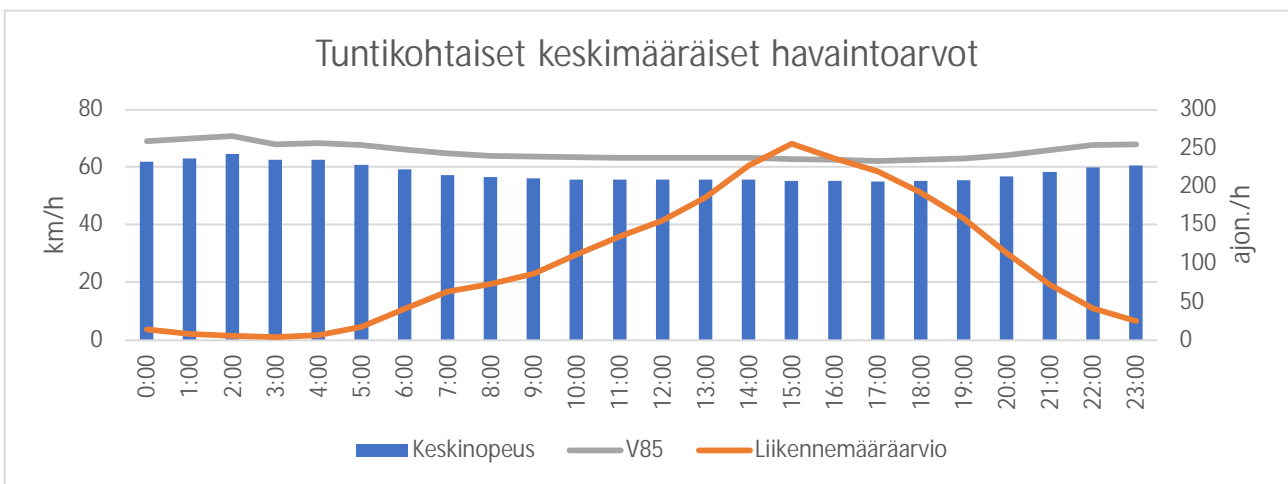
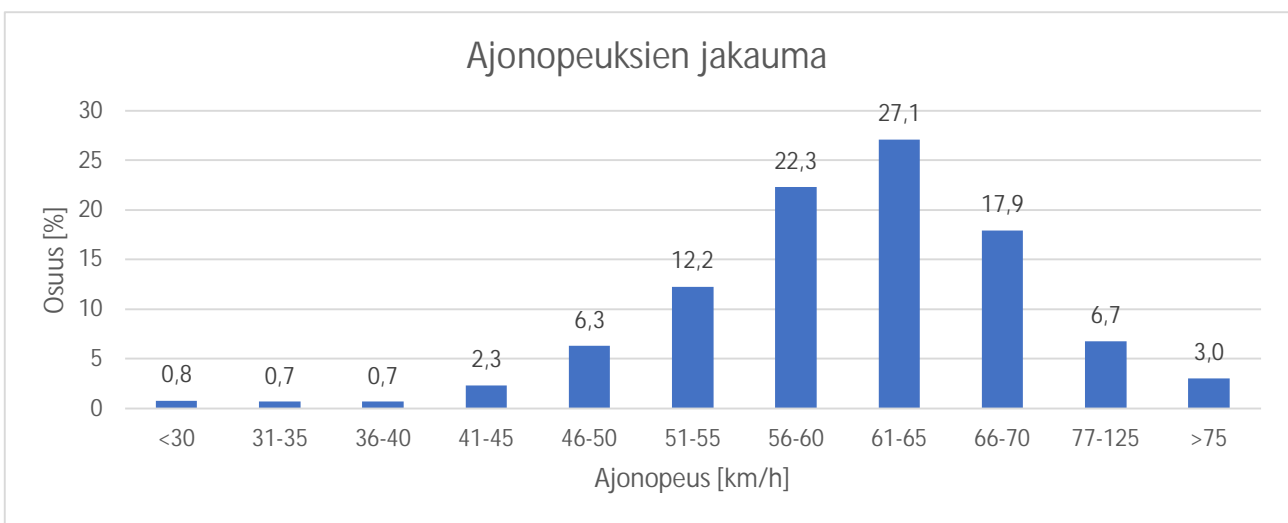
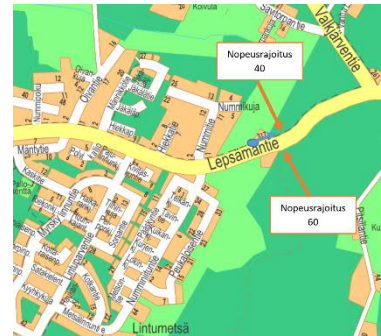




Nurmijärvi

Tulokset Lintumetsä, Lepsämäntie Numminiituntie

Havaintoarvot	2021	2022	2023	
Nopeusrajoitus	60	40	40	km/h
Keskinopeus	59	57	56	km/h
Nopeus, jonka 85 % alitti	65	64	64	km/h
Näytön mittaama nopeuden muutos	-3,2	-3,3	-3,4	km/h
Rajoituksen ylittäneitä	39	96	96	%
Yli 10 km/h rajoituksen ylittäneitä	10	89	90	%

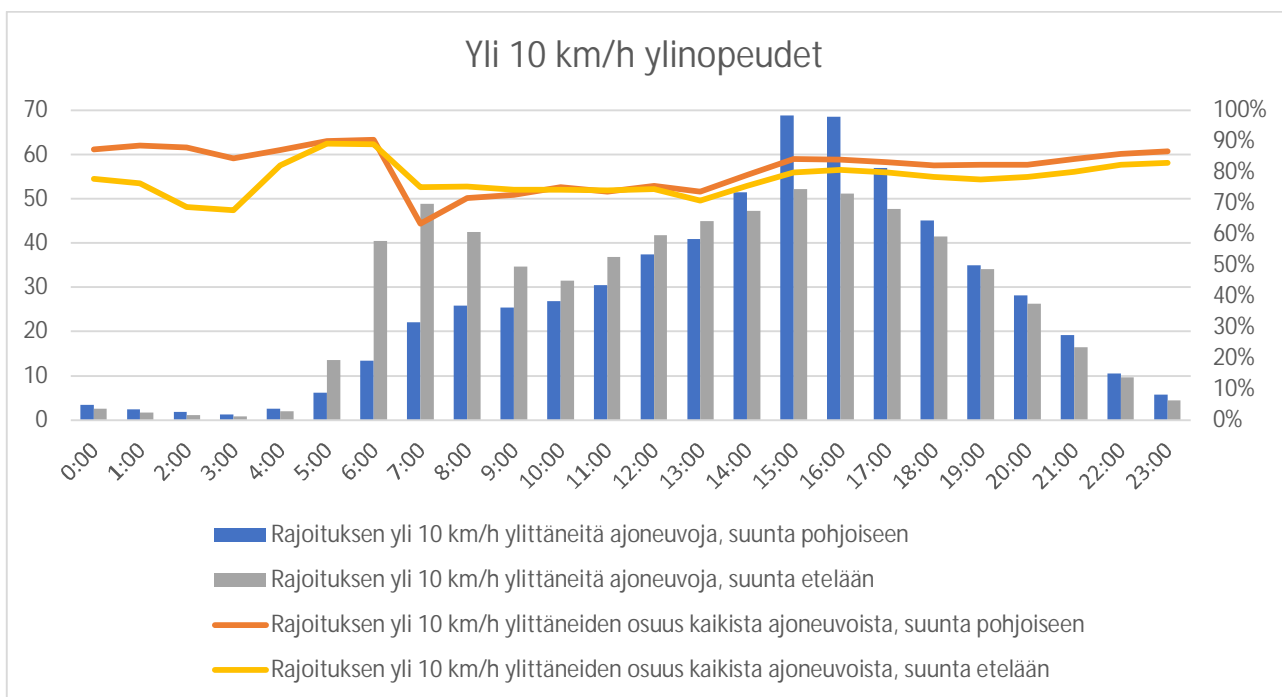
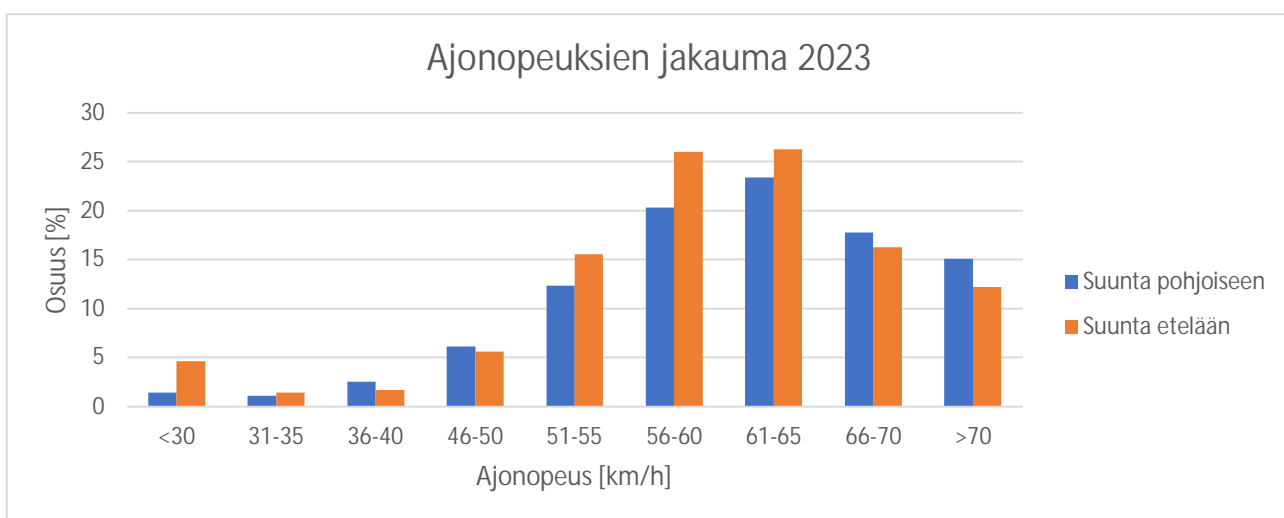
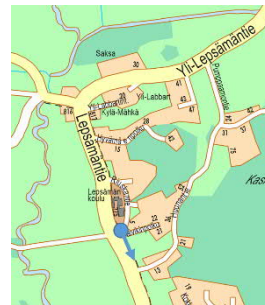




Nurmijärvi

Tulokset Lepsämäntie,

Havaintoarvot	2020	2021	2022	2023	
Nopeusrajoitus	40	40	40	40	km/h
Keskinopeus	51	49	-	57	km/h
Nopeus, jonka 85 % alitti	64	61	-	66	km/h
Näytön mittaama nopeuden muutos	-5,9	-6,1	-	-4,2	km/h
Rajoituksen ylittäneitä	89	82	-	95	%
Yli 10 km/h rajoituksen ylittäneitä	70	53	-	78	%

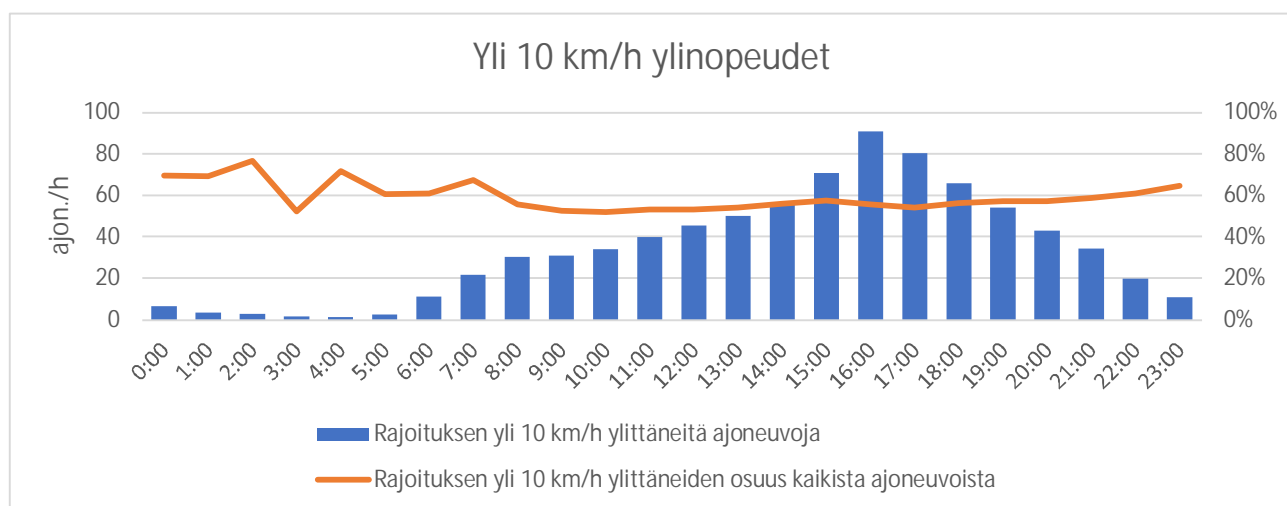
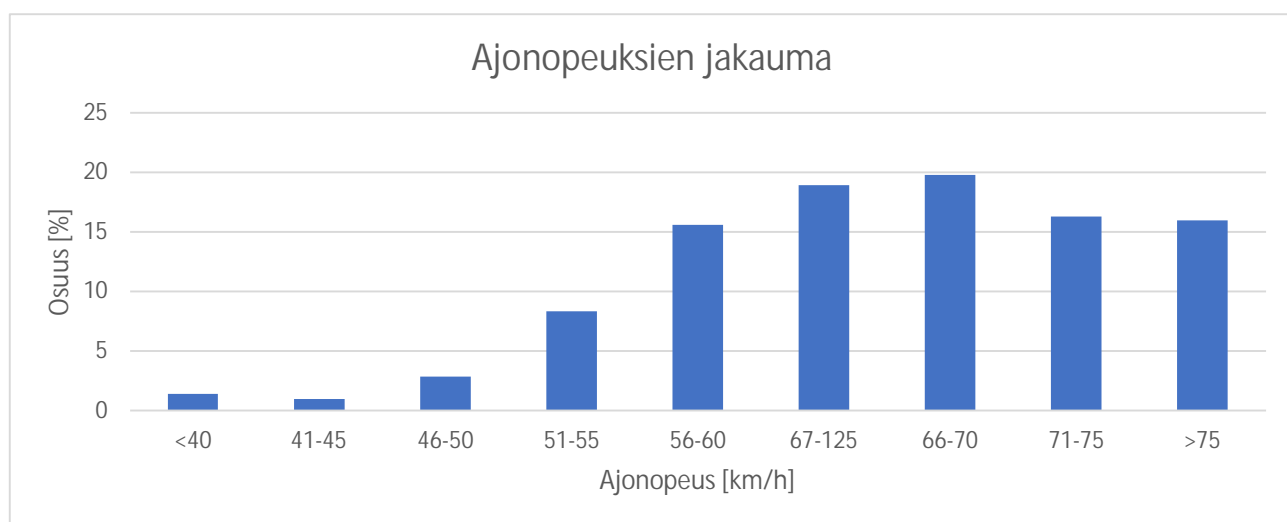
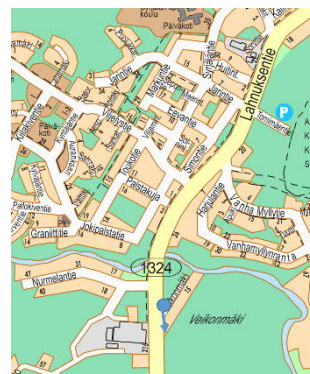




Nurmijärvi

Tulokset Lahnuksentie, etelä

Havaintoarvot	2020	2021	2022	2023	
Nopeusrajoitus	50	50	50	50	km/h
Keskinopeus	61	62	61	61	km/h
Nopeus, jonka 85 % alitti	72	72	71	71	km/h
Näytön mittaama nopeuden muutos	-6,2	-6,1	-6,2	-6,0	km/h
Rajoituksen ylittäneitä	87	88	86	87	%
Yli 10 km/h rajoituksen ylittäneitä	60	61	57	56	%

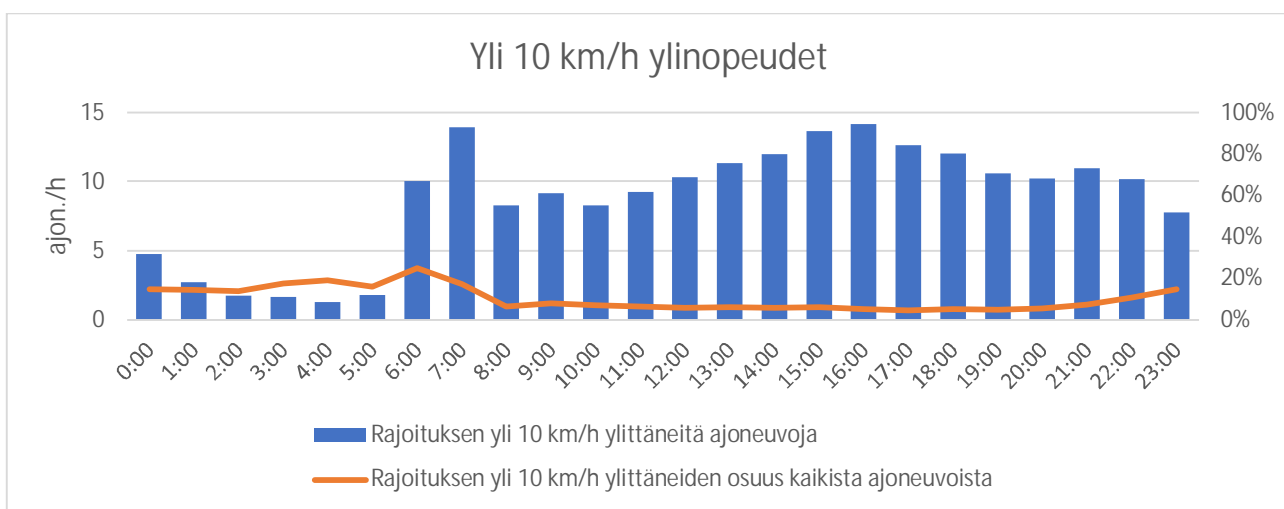
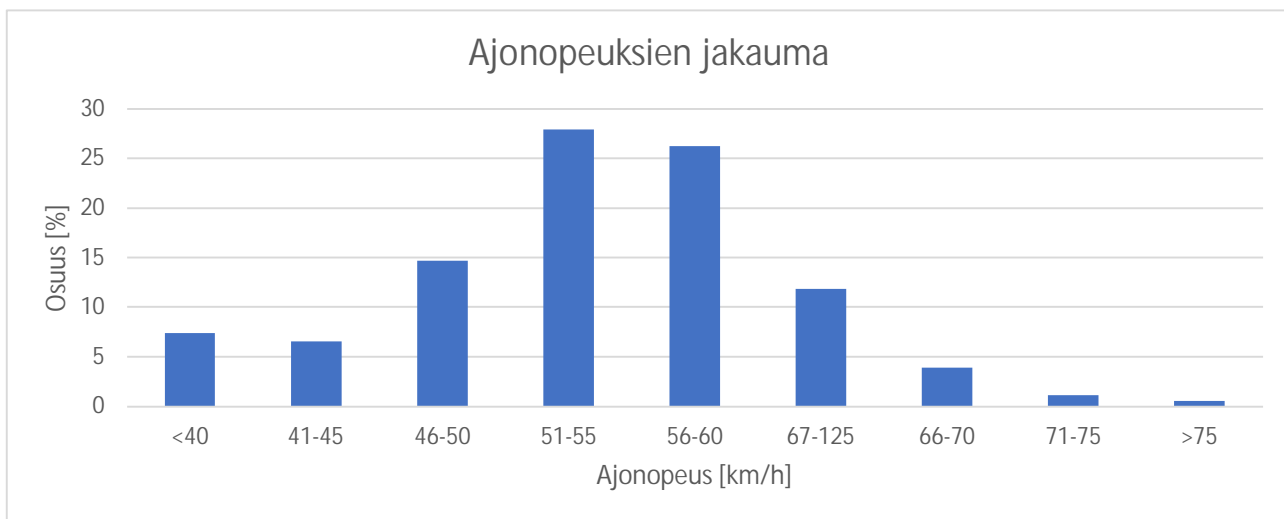
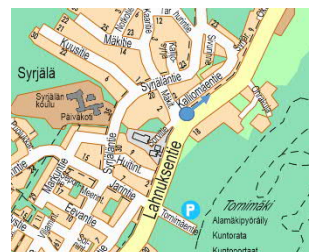




Nurmijärvi

Tulokset Lahnuksentie, pohjoinen

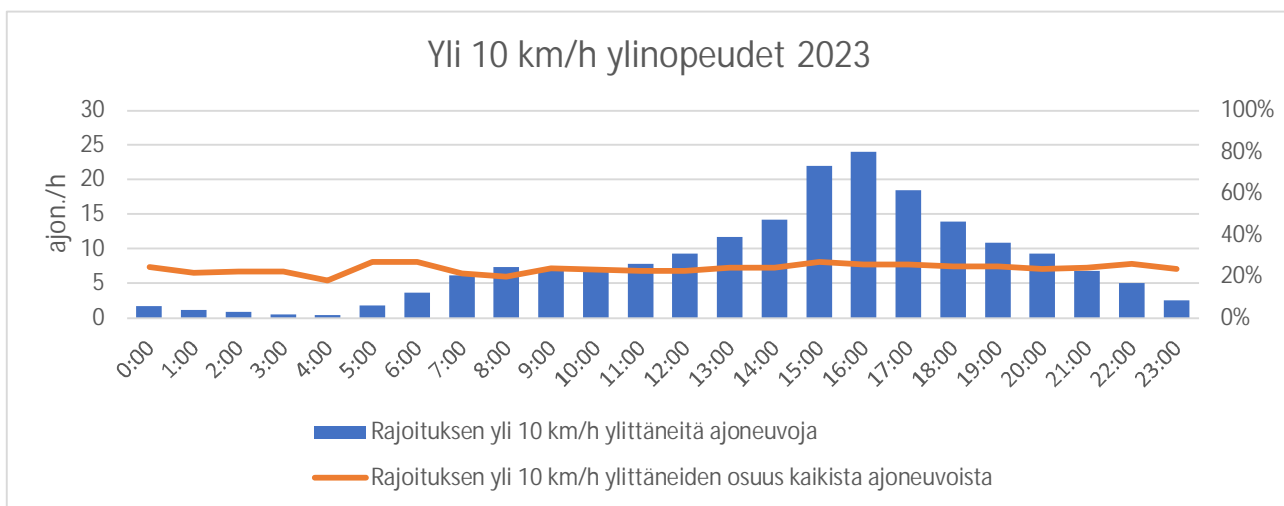
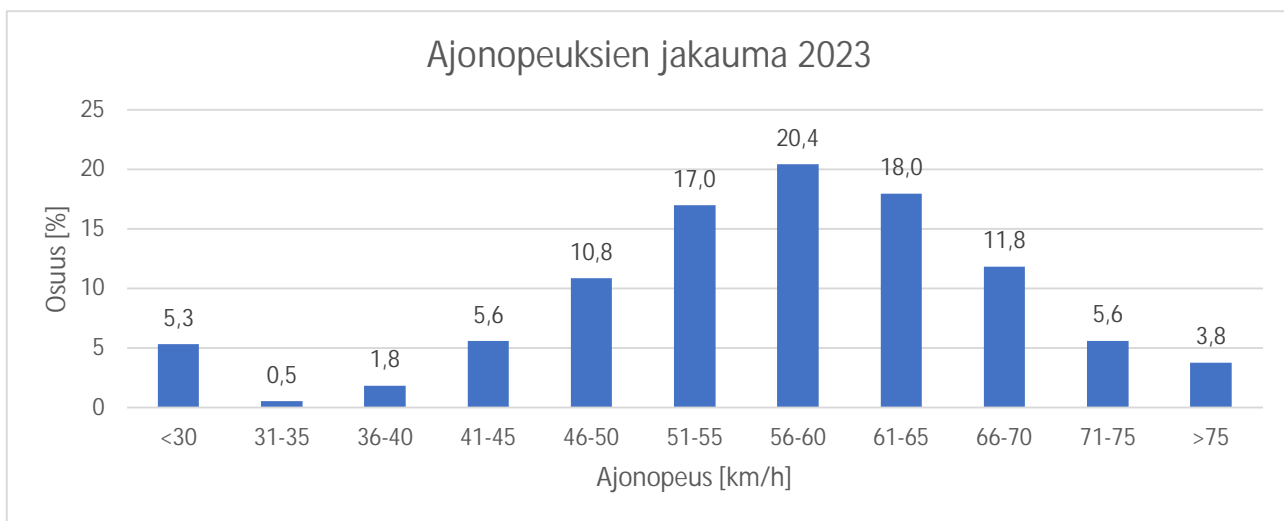
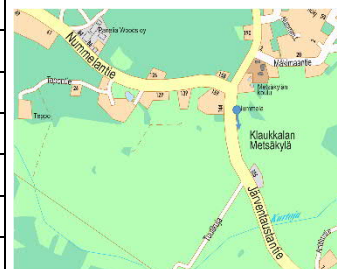
Havaintoarvot	2020	2021	2022	2023	
Nopeusrajoitus	50	50	50	50	km/h
Keskinopeus	50	49	49	49	km/h
Nopeus, jonka 85 % alitti	57	57	56	56	km/h
Näytön mittaama nopeuden muutos	-5,6	-5,4	-5,4	-5,3	km/h
Rajoituksen ylittäneitä	50	49	43	44	%
Yli 10 km/h rajoituksen ylittäneitä	13	14	11	10	%





Tulokset Järventaustantie

Havaintoarvot	2020	2021	2022	2023	
Nopeusrajoitus	50	50	50	50	km/h
Keskinopeus	50	51	51	52	km/h
Nopeus, jonka 85 % alitti	60	63	63	63	km/h
Näytön mittaama nopeuden muutos	-6,7	-7,4	-7,4	-7,3	km/h
Rajoituksen ylittäneitä	52	59	60	60	%
Yli 10 km/h rajoituksen ylittäneitä	18	24	24	24	%

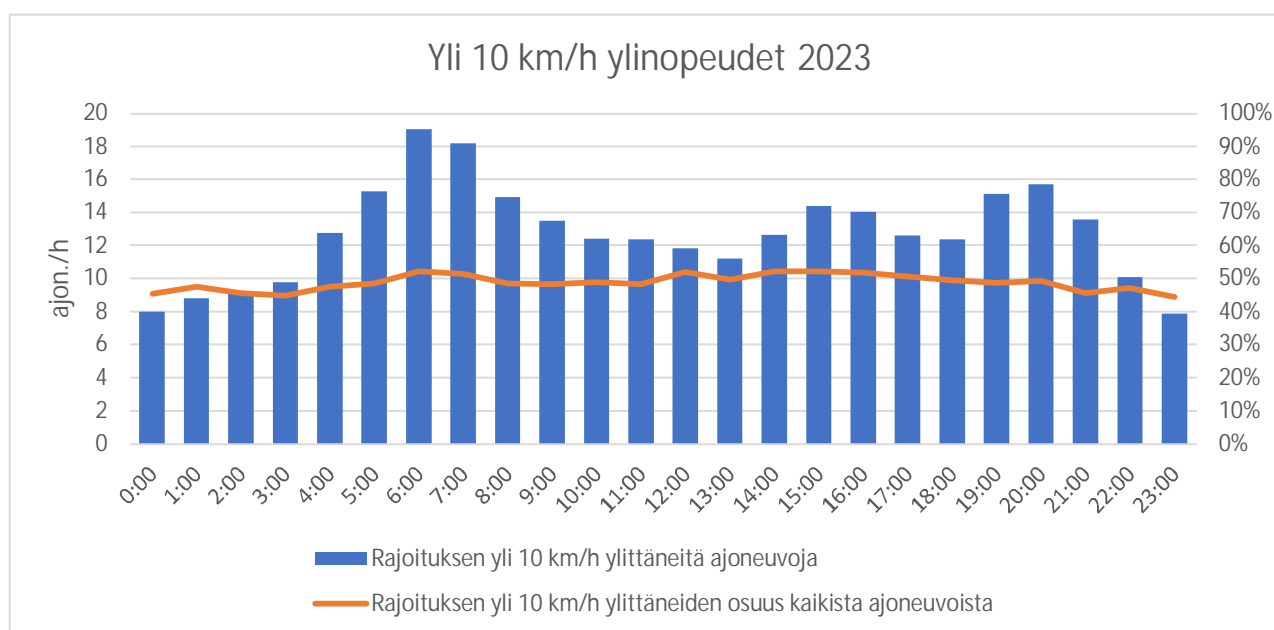
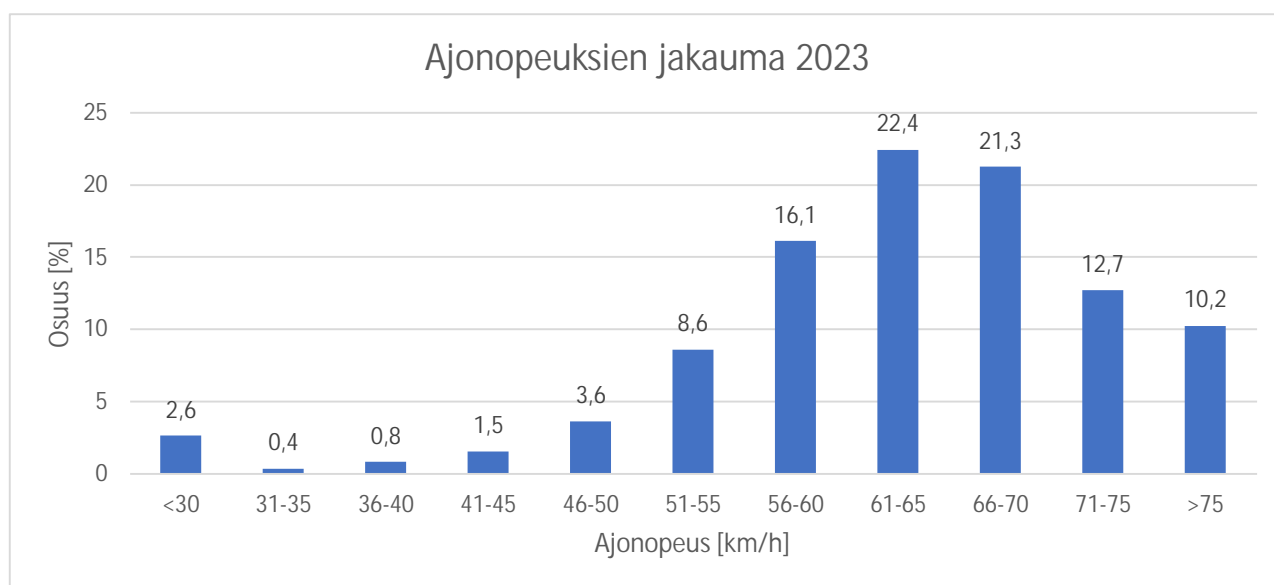
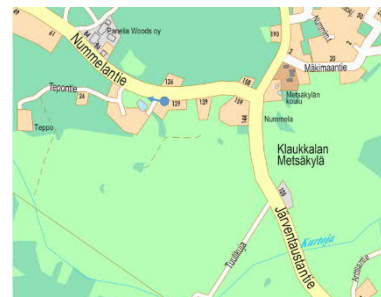




Nurmijärvi

Tulokset Nummelantie

Havaintoarvot	2020	2021	2022	2023	
Nopeusrajoitus	50	50	50	50	km/h
Keskinopeus	60	58	58	58	km/h
Nopeus, jonka 85 % alitti	69	68	68	68	km/h
Näytön mittaama nopeuden muutos	-6,9	-6,6	-7,0	-6,8	km/h
Rajoituksen ylittäneitä	86	81	82	83	%
Yli 10 km/h rajoituksen ylittäneitä	55	47	48	49	%

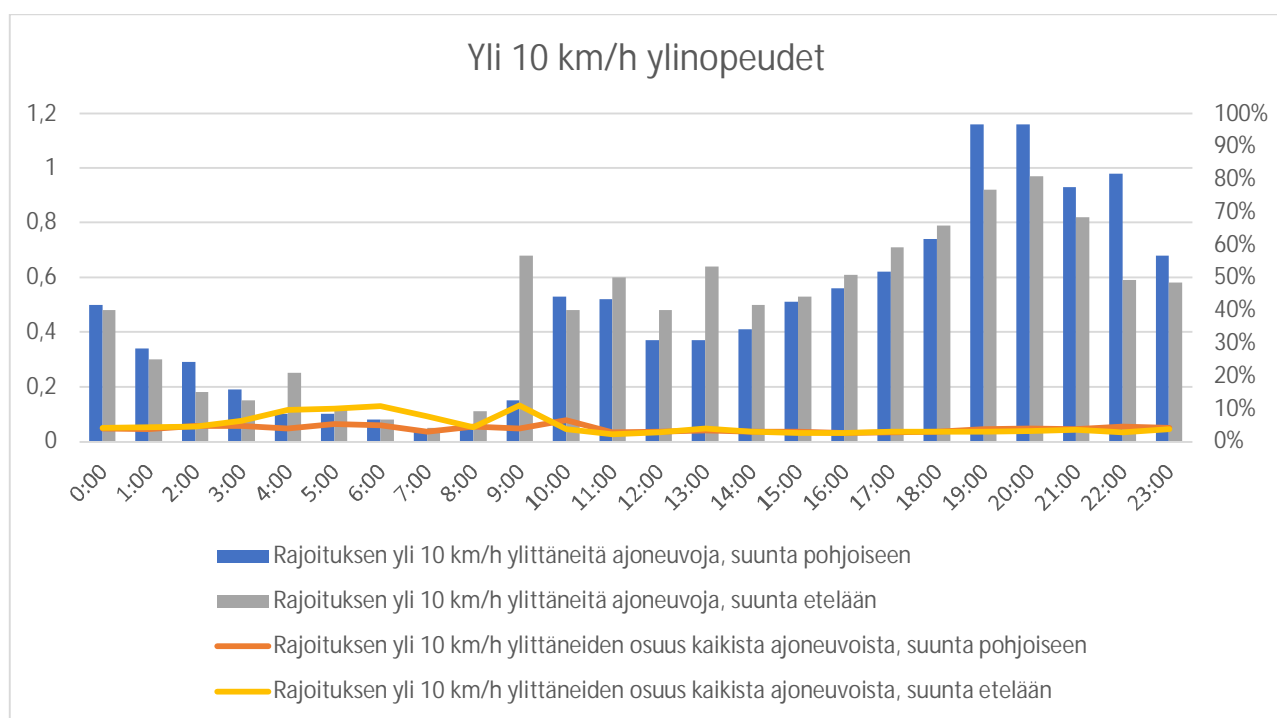
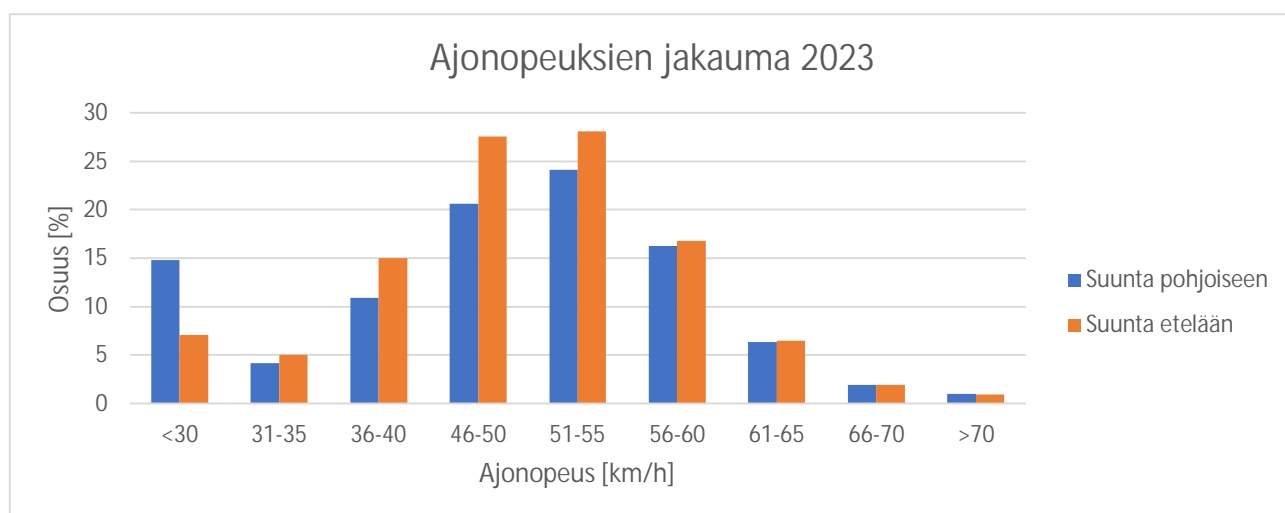




Nurmijärvi

Tulokset Nukarintie, itä

Havaintoarvot	2020	2021	2022	2023	
Nopeusrajoitus	40	40	40	50	km/h
Keskinopeus	43	42	44	42	km/h
Nopeus, jonka 85 % alitti	54	53	53	53	km/h
Näytön mittaama nopeuden muutos	-5,1	-4,9	-5,2	-6,1	km/h
Rajoituksen ylittäneitä	27	24	25	26	%
Yli 10 km/h rajoituksen ylittäneitä	5	5	5	4	%

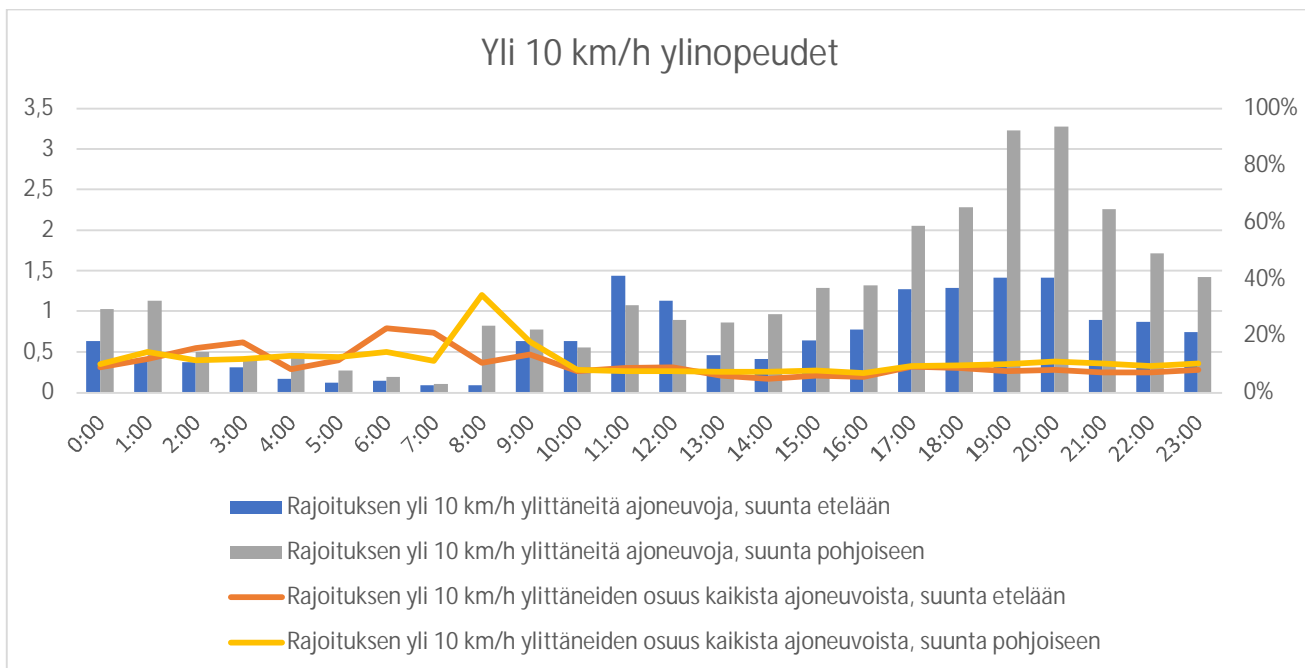
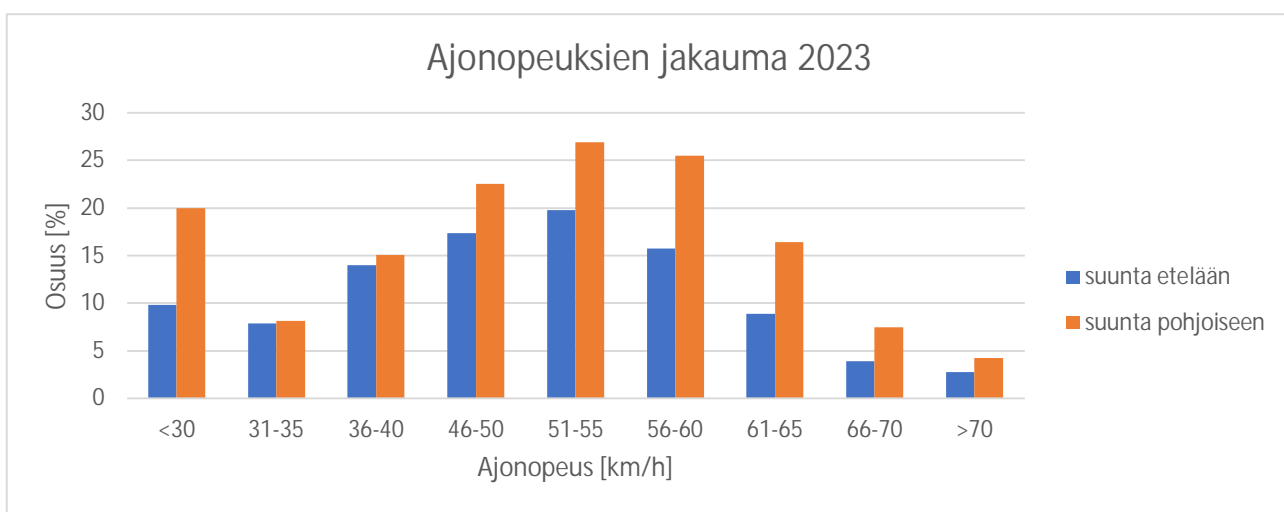
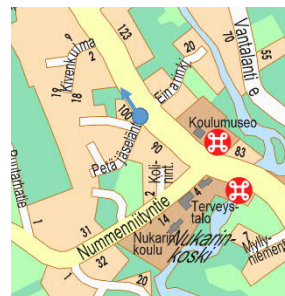




Nurmijärvi

Tulokset Nukarintie, länsi

Havaintoarvot	2020	2021	2022	2023	
Nopeusrajoitus	40	40	40	50	km/h
Keskinopeus	45	44	44	45	km/h
Nopeus, jonka 85 % alitti	56	55	55	56	km/h
Näytön mittaama nopeuden muutos	-5,9	-5,9	-6,0	-5,9	km/h
Rajoituksen ylittäneitä	33	29	30	32	%
Yli 10 km/h rajoituksen ylittäneitä	9	8	8	10	%

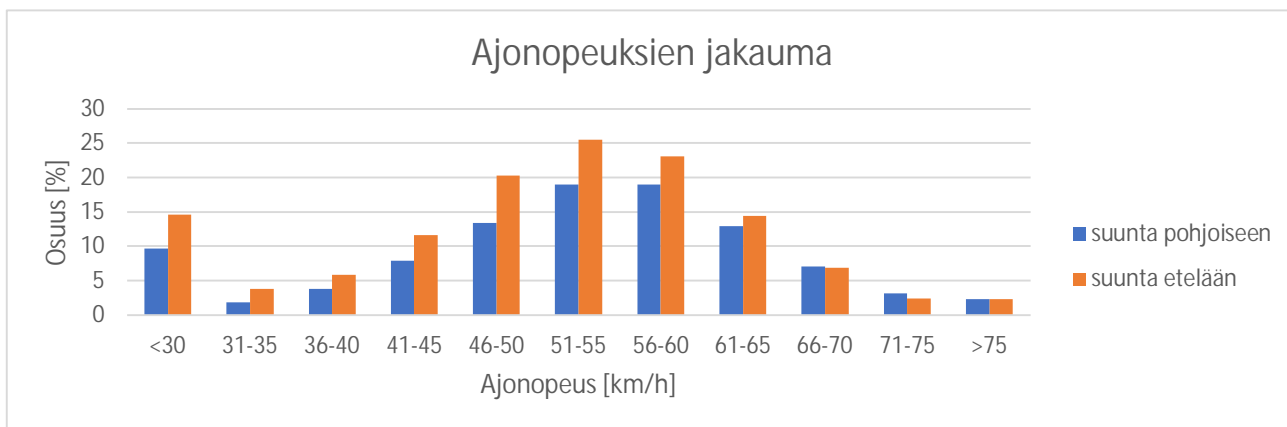




Nurmijärvi

Tulokset Koulukulmantie, länsi

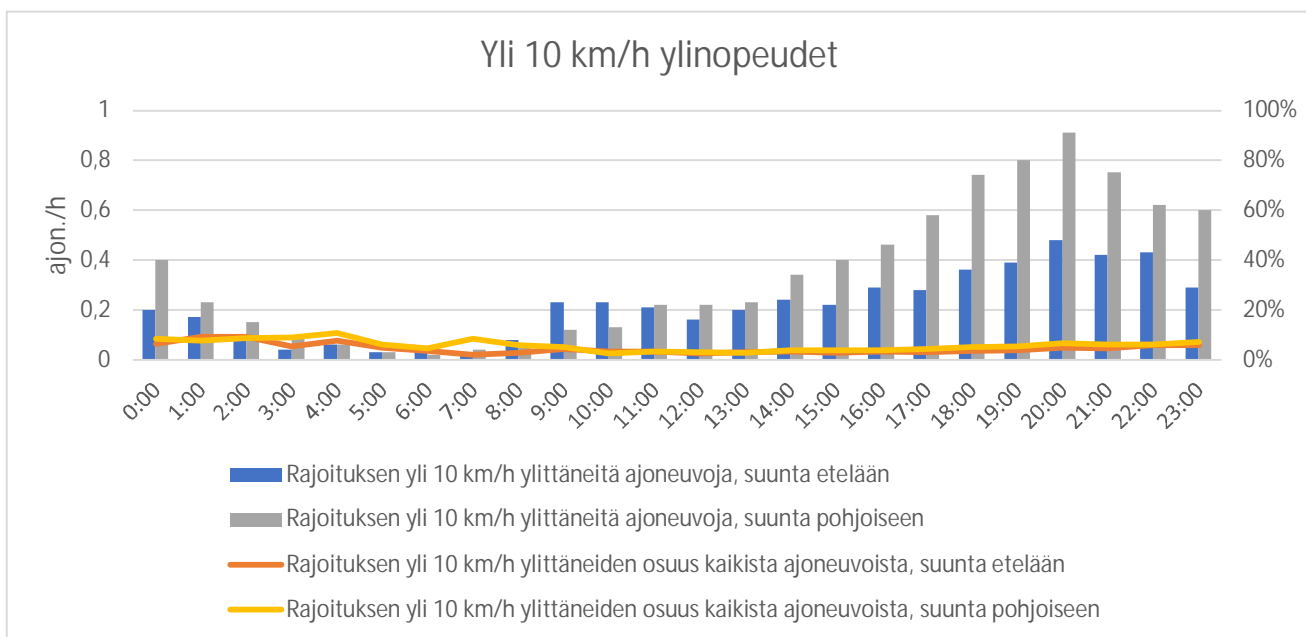
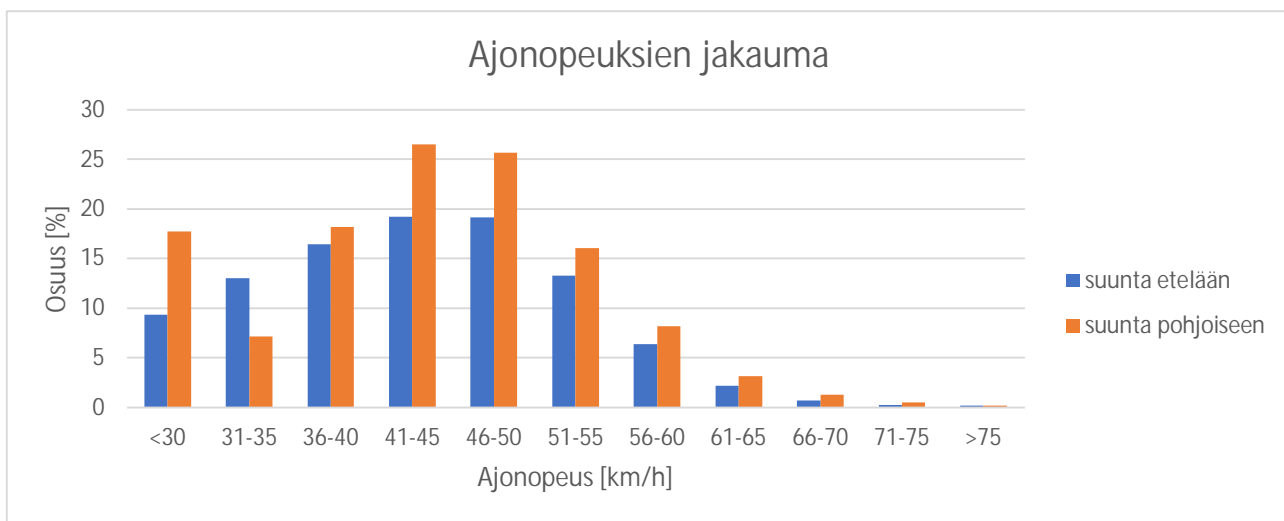
Havaintoarvot	2020	2021	2022	2023	
Nopeusrajoitus	40	40	40	50	km/h
Keskinopeus	48	49	48	47	km/h
Nopeus, jonka 85 % alitti	61	61	60	59	km/h
Näytön mittaama nopeuden muutos	-5,3	-5,4	-5,3	-5,3	km/h
Rajoituksen ylittäneitä	48	49	45	45	%
Yli 10 km/h rajoituksen ylittäneitä	19	20	15	14	%





Tulokset Koulukulmantie, itä

Havaintoarvot	2020	2021	2022	2023	
Nopeusrajoitus	50	50	50	50	km/h
Keskinopeus	44	43	43	43	km/h
Nopeus, jonka 85 % alitti	55	54	53	53	km/h
Näytön mittaama nopeuden muutos	-8,0	-8,0	-8,1	-8,1	km/h
Rajoituksen ylittäneitä	29	24	23	23	%
Yli 10 km/h rajoituksen ylittäneitä	7	7	6	4	%

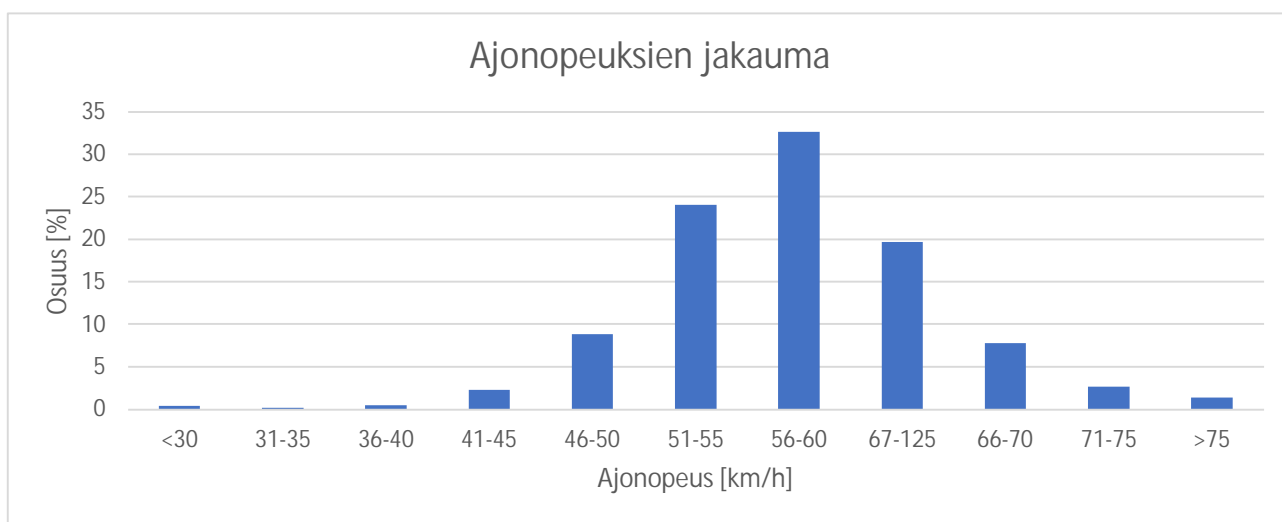
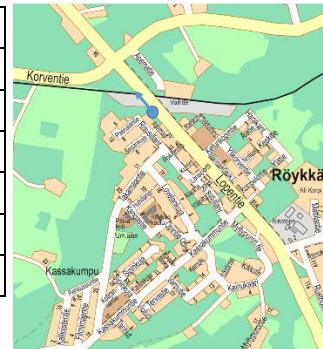




Nurmijärvi

Tulokset Röykkä, pohjoinen

Havaintoarvot	2020	2021	2022	2023	
Nopeusrajoitus	50	50	50	50	km/h
Keskinopeus	54	54	54	53	km/h
Nopeus, jonka 85 % alitti	60	60	61	59	km/h
Näytön mittaama nopeuden muutos	-3,7	-3,7	-3,9	-3,6	km/h
Rajoituksen ylittäneitä	71	71	69	64	%
Yli 10 km/h rajoituksen ylittäneitä	25	24	20	16	%

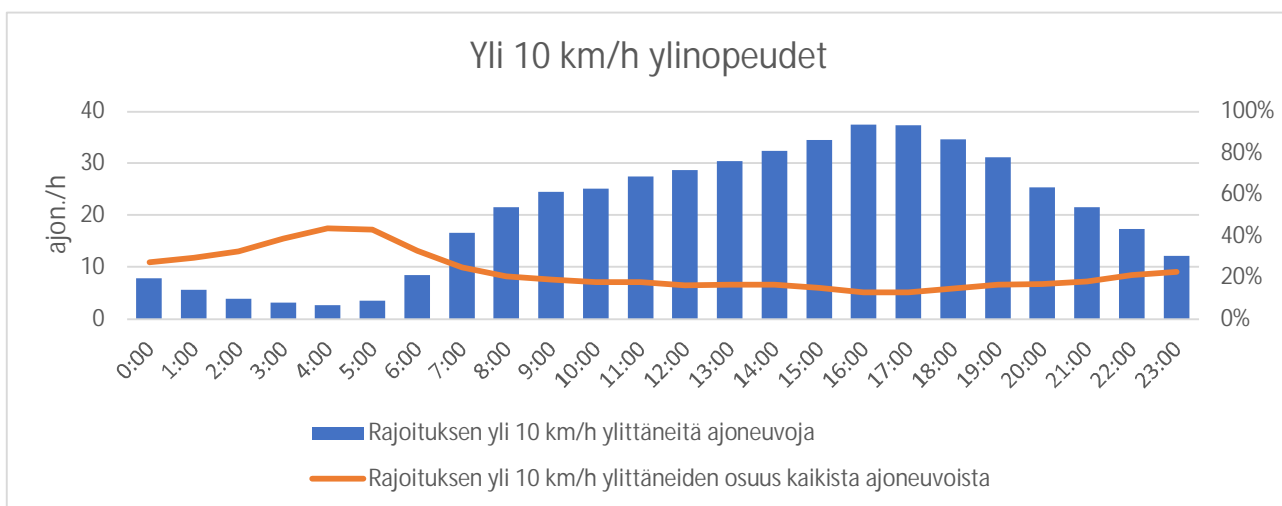
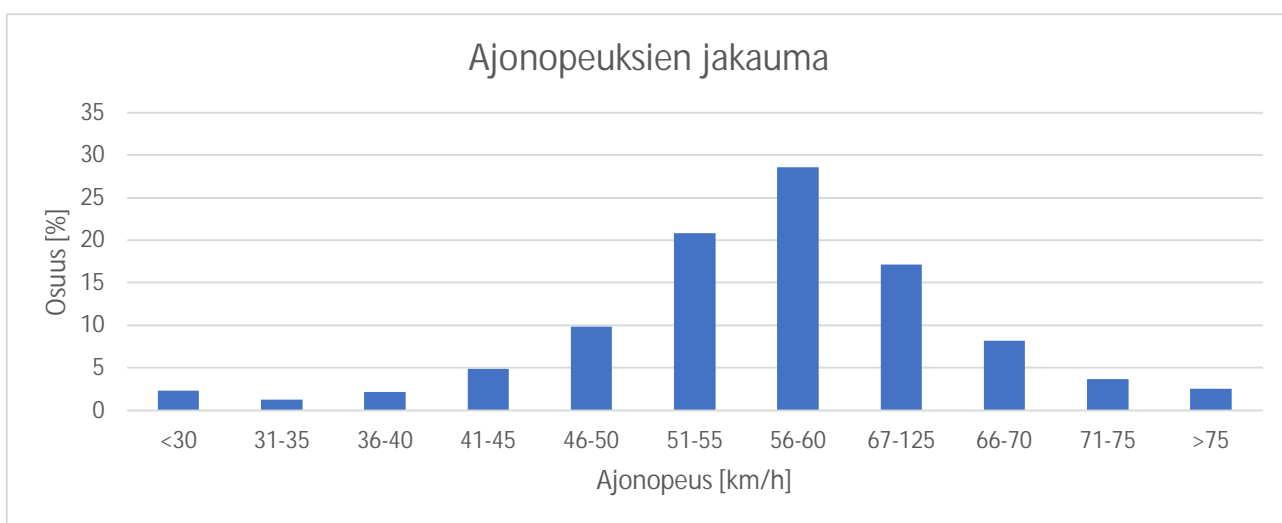
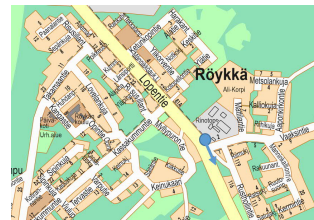




Nurmijärvi

Tulokset Röykkä, etelä

Havaintoarvot	2020	2021	2022	2023	
Nopeusrajoitus	50	50	50	50	km/h
Keskinopeus	53	53	53	52	km/h
Nopeus, jonka 85 % alitti	61	61	61	60	km/h
Näytön mittaama nopeuden muutos	-4,2	-4,3	-4,4	-4,3	km/h
Rajoituksen ylittäneitä	65	64	62	60	%
Yli 10 km/h rajoituksen ylittäneitä	24	26	24	23	%





Tulokset Valkjärventie, pohjoinen

Havaintoarvot	2020	2021	2022	2023	
Nopeusrajoitus	50	50	50	50	km/h
Keskinopeus	53	52	51	51	km/h
Nopeus, jonka 85 % alitti	63	62	61	61	km/h
Näytön mittaama nopeuden muutos	-5,9	-5,6	-5,3	-5,2	km/h
Rajoituksen ylittäneitä	64	62	54	59	%
Yli 10 km/h rajoituksen ylittäneitä	27	21	18	19	%

