

Kuulutus
1.11.2021

Peltoja vuokrattavana

Nurmijärven kunta vuokraa peltomaitaan. Kirjalliset tarjoukset on toimitettava 1.12.2021 kello 15.00 mennessä Nurmijärven kunnan ympäristötoimialalle, os. PL 37, 01901 NURMIJÄRVI. Kuoreen merkintä ”Pellonvuokratarjous”.

Lisätietoja antaa alueisännöitsijä Aino Angervuori, puh. 040 317 4356. Vuokralle tarjotuista peltoalueista on kartat nähtävillä kunnanvirastossa (Keskustie 2 B) asiakaspalvelupisteessä ja kunnan kotisivulla osoitteessa: <https://www.nurmijarvi.fi/kuntalaisen-palvelut/maankaytto-ja-liikenne/torit-ja-vuokrattavat-alueet/pellot/>

Kunta edellyttää, että tarjouksen tekijän on tarkistettava peltojen tukitiedot Keski-Uudenmaan maaseutuhallintopalvelujen maaseutuasiamieheltä ennen tarjouksen jättämistä. Tarjouksen tekijä varmistaa itse vuokrattavan pellon kasvipeitteisyyden tarjouksentekohetkellä.

Maavuokrasopimusmalli on nähtävissä edellä mainituissa paikoissa.

Nurmijärvellä 1.11.2021

Tekninen lautakunta

Jakelu

Ilmoitustaulu
Nurmijärven Uutiset
YMPA/hallinto
asiakaspalvelupiste
Ruokoja
Meronen

Menokohta 1848520; kp 18453371

**NURMIJÄRVEN KUNTA
YMPÄRISTÖTOIMIALA
TEKNINEN KESKUS**

PELTOVUOKRAKOHTEET 2022

KIRKONKYLÄ

	KOHDE	AIKA	R:no	HA	KYLÄ	LOHKOT
1.	LÄHDEMÄKI	4	543-402-184-0	13,2	KK	00407-01, 04559-79, 04390-07, 04391-08,
	OJAPELTO		543-402-13-227			03214-92

KLAUKKALA

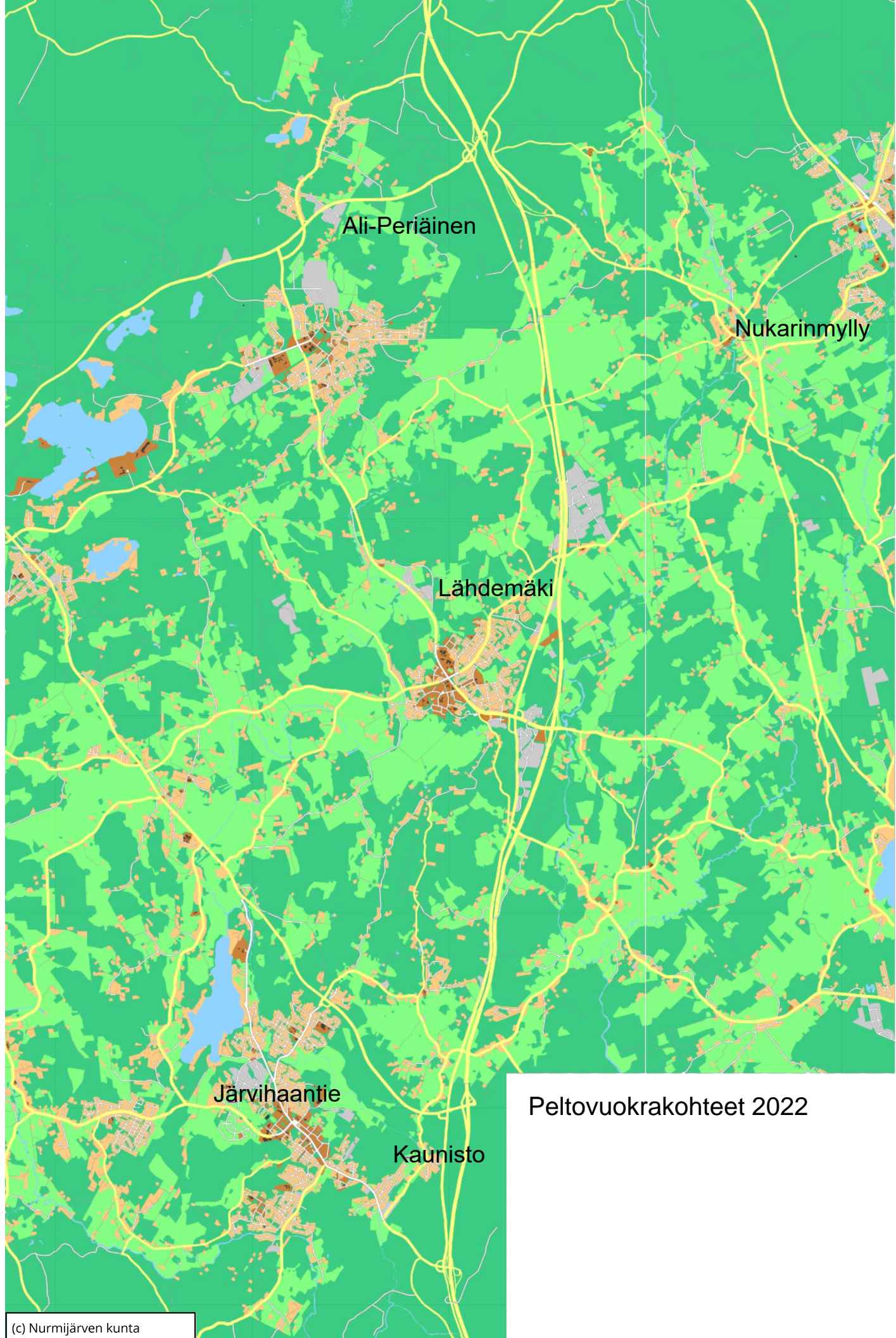
	KOHDE	AIKA	R:no	HA	KYLÄ	LOHKOT
1.	MÄÄRÄALA JÄRVIHAANTIE	4	543-403-7-446	3,19	KLA	02519-76, 02520-77
2.	KAUNISTO II-IV	4	543-403-4-454	6,82	KLA	02979-51
YHTEENSÄ				10,01		

RAJAMÄKI

	KOHDE	AIKA	R:no	HA	KYLÄ	LOHKOT
1.	ALI-PERIÄINEN	4	543-401-15-234	12,04	RJ	02150-95, 02151-96, 03588-78

NUKARI,PERTTULA,LEPSÄMÄ,RÖYKKÄ,NUMMENPÄÄ,RAALA

	KOHDE	AIKA	R:no	HA	KYLÄ	LOHKOT
1.	NUKARINKOSKI	4	543-412-1-883	2,05	NUK	04399-16
	NUKARINMYLLY		543-412-1-773			
KAIKKI YHTEENSÄ				37,30		



Ali-Periäinen

Nukarinmylly

Lähdemäki

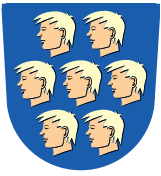
Järvihaantie

Kaunisto

Peltovuokraohteet 2022

VAPAA KARTTATULOSTE



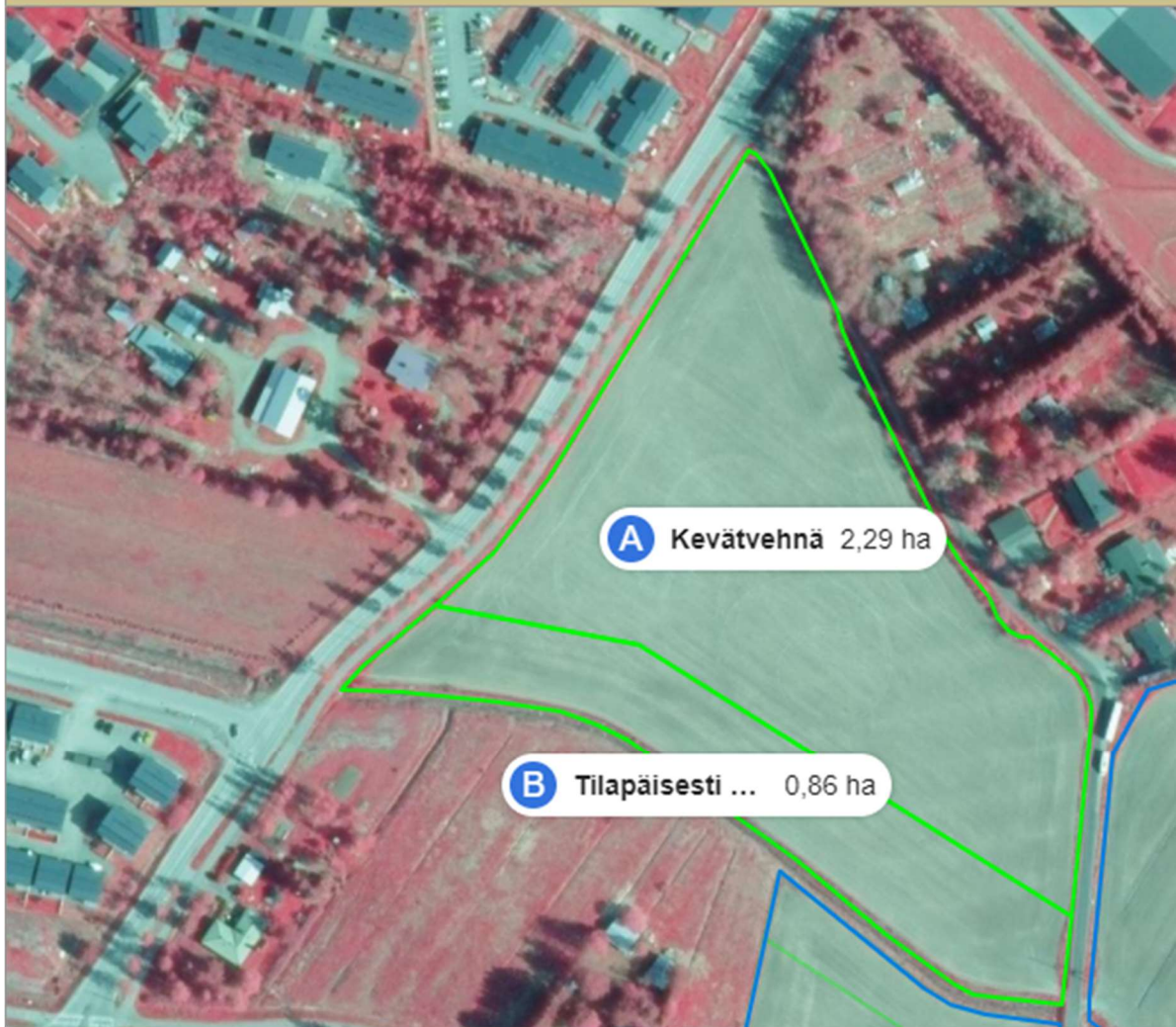


KIRKONKYLÄ
Lähdemäki
Ojapelto

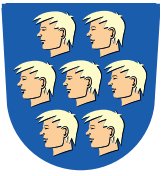


Mutaanmäentie
Lohkot 00407-01, 04559-79,
04390-07, 04391-08, 03214-92

vuokra-aika 4 vuotta
13,2 ha







KLAUKKALA Järvihaantie



Järvihaantien ja Töyrynpellontien risteyksessä
Lohkot 02519-76, 02520-77

vuokra-aika 4 vuotta

3,19 ha (1. vuosi)

Vuoden 2022 aikana parannetaan Lähtelänojan reunoja. Työn valmistuttua viljelyala laajenee maksimissaan hehtaarilla.

Lähtelänojan hulevesi- ja puistoraittisuunnitelmaehdotuksen hyväksyminen

Tekninen lautakunta 06.05.2021 § 40

<https://nurmijarvi10.oncloudos.com/cgi/DREQUEST.PHP?page=meetingitem&id=2021198-5>



RUOKAVIRASTO
Livemedelsverket • Finnish Food Authority

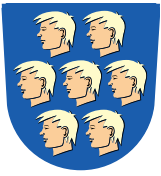
© Ruokavirasto sekä ilmakuvatoimittajat, Maanmittauslaitos (MML/VIR/MYY/333/08), SYKE



Mittakaava 1:5000

VAPAA KARTTATULOSTE





KLAUKKALA
Kaunisto II-IV



Koskitie
Lohko 02979-51

vuokra-aika 4 vuotta
6,82 ha



RUOKAVIRASTO
Livemedelsverket • Finnish Food Authority

© Ruokavirasto sekä ilmakuvatoimittajat, Maanmittauslaitos (MML/VIR/MYY/333/08), SYKE



Mittakaava 1:5000

VAPAA KARTTATULOSTE



376918, 6714371



RUOKAVIRASTO
Livemedelsverket • Finnish Food Authority

© Ruokavirasto sekä ilmakuvatoimittajat, Maanmittauslaitos (MML/VIR/MYY/333/08), SYKE

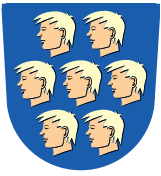


Mittakaava 1:5000

VAPAA KARTTATULOSTE



377023, 6713999



RAJAMÄKI
Ali-Periäinen



Lohko 02150-95



Lohko 02151-96



Lohko 03588-78

Periäistentie

vuokra-aika 4 vuotta
12,04 ha



RUOKAVIRASTO
Livemedelsverket • Finnish Food Authority

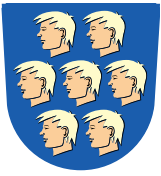
© Ruokavirasto sekä ilmakuvatoimittajat, Maanmittauslaitos (MML/VIR/MYY/333/08), SYKE



Mittakaava 1:2500

VAPAA KARTTATULOSTE



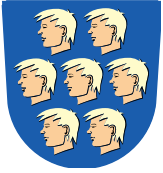


NUKARI
Nukarinkoski
Nukarinmylly



Nukarintie
Lohko 04399-16

vuokra-aika 4 vuotta
2,05 ha



MAANVUOKRASOPIMUS

Tällä vuokrasopimuksella Nurmijärven kunta vuokraa _____ maanviljelystarkoitukseen Nurmijärven kunnasta tilalta _____ RN:o _____ lohko N:o _____ peltoa yhteensä _____ ha, oheiseen karttaan rajattu alue, seuraavilla ehdoilla:

1. Vuokralainen ottaa pellon haltuunsa _____ päivänä _____ kuuta _____ ja vuokrasopimus päättyy _____ päivänä _____ kuuta _____.
2. Vuokra on _____ euroa/ha (_____ euroa vuodessa), ja se on suoritettava Nurmijärven kunnan tilille viimeistään kunkin vuoden marraskuun loppuun mennessä.
3. Vuokralainen vastaa peltoalan viljelyyn mahdollisesti kohdistuvasta tuloverosta.
4. Vuokralainen ottaa pellon vastaan siinä kunnossa kuin se on sopimuksen alkaessa ja vastaa, että peltoalue säilyy hyvässä viljelykunnossa. Samoin viljelys ja ojitus on oltava siinä kunnossa, kuin ne olivat vuokralle luovutettaessa.
5. Vuokralaisella ei ole oikeutta vuokrata peltoa edelleen kolmannelle osapuolelle.
6. Vuokralainen sitoutuu säilyttämään pellon tukikelpoisuuden vuokrasopimuksen voimassaoloajan vallitsevien tukiehtojen mukaisesti.
7. Mikäli Nurmijärven kunta tarvitsee vuokra-alueen peltoja ennen vuokra-ajan päättymistä, on sillä oikeus sanoa vuokrasopimus irti, mutta vuokramiehellä on oikeus korjata vuoden sato.
8. Muut ehdot
 - Vuokrasopimus koskee myös tilatuen tukioikeuksia.
 - Vuokralainen sitoutuu täten siihen, että vuokrasopimuksen päätyttyä hän siirtää vastikkeetta tukioikeudet, jotka on vahvistettu hänelle seuraavista pelloista (RN:o _____), mikäli mahdollista maanomistajalle (Nurmijärven kunta) tai seuraavalle vuokralaiselle.

Tätä vuokrasopimusta on tehty 2 yhtäpitävää kappaletta, yksi kummallekin sopijapuolelle.

Nurmijärvellä

TEKNINEN LAUTAKUNTA

Edellä olevan vuokrasopimuksen hyväksyn ja sitoudun täyttämään sen ehdot.

Nimi:
Osoite:

Todistavat:
