

Vastaanottaja  
**Nurmijärven kunta**

Asiakirjatyyppe  
**Yleissuunnitelma**

Päivämäärä  
**17.8.2021**

Viite  
**1510063910**

# NURMIJÄRVEN KUNTA

## VIIRINLAAKSO I ASEMAKAAVA- ALUEEN KATUJEN YLEISSUUNNI- TELMA



**NURMIJÄRVEN KUNTA  
VIIRINLAAKSO 1 ASEMAKAAVA-ALUE,  
KATUJEN YLEISSUUNNITELMA**

Päivämäärä **17.8.2021**  
Laatija **K. Mönkäre**

Viite **1510063910**

## SISÄLTÖ

<b>1.</b>	<b>JOHDANTO</b>	<b>1</b>
<b>2.</b>	<b>LÄHTÖKOHDAT</b>	<b>1</b>
2.1	Sijainti	1
2.2	Kaavoitus	1
2.3	Suunnittelualan kuvaus	2
2.3.1	Korkeusasema ja maaperä	3
2.3.2	Nykyiset kadut	3
2.3.3	Nykyinen kunnallistekniikka	3
<b>3.</b>	<b>KADUN YLEISSUUNNITELMA</b>	<b>3</b>
3.1	Kadut	3
3.1.1	Pikkuviirintie	3
3.1.2	Viirintie	4
3.2	LPA pysäköintialue	4
3.3	Hulevedet ja kuivatus	4
3.4	Jätevesiviemärit	4
3.5	Muut johdot	5
<b>4.</b>	<b>JATKOTOIMENPITEET</b>	<b>5</b>

## PIIRUSTUKSET

101	Katujen asemapiirustus
201	Pikkuviirintien ja hv-linjan pituusleikkaus

## 1. JOHDANTO

Tämän työn tarkoituksena on laatia katujen tilanvaraussuunnitelma Viirilaakso 1 asemakaava-alueelle.

Asemakaava-alueen uusista katujärjestelyistä on laadittu yleissuunnitelma, jolla määritetään katualueiden riittävyys. Suunnittelu on tehty yhteistyössä asemakaavoituksen ja liikennesuunnittelun kanssa. Hulevesien johtamisesta on tehty erillinen hulevesiselvitys.

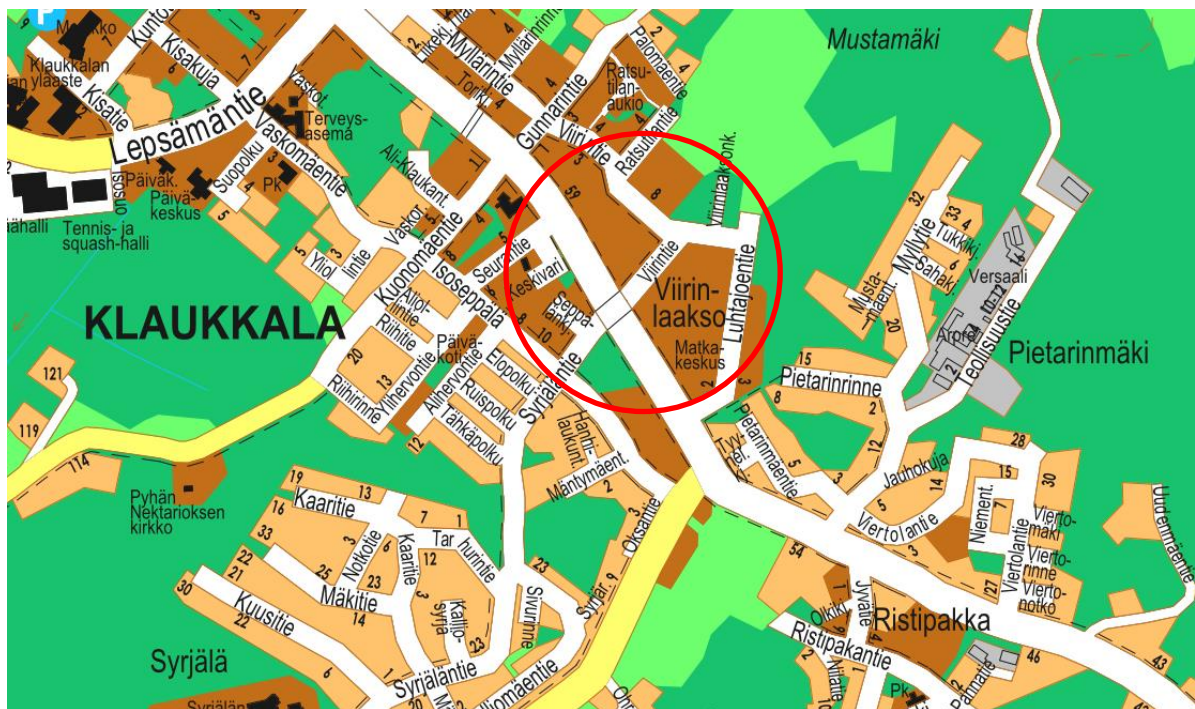
Yleissuunnitelmassa määritetään katujen mitoitus, jalankulun ja pyöräilyn järjestelyt sekä kuivatuksen periaatteet.

## 2. LÄHTÖKOHDAT

### 2.1 Sijainti

Asemakaavan kaavamuutos alue rajautuu idässä Luhtajoentiehen, lounaassa ja pohjoisessa Viirintiehen ja etelässä Isoleppälään sekä Klaukkalantien varren asuintontteihin sekä matkakeskukseen.

Alueen sijainti on esitetty alla olevassa kartassa.

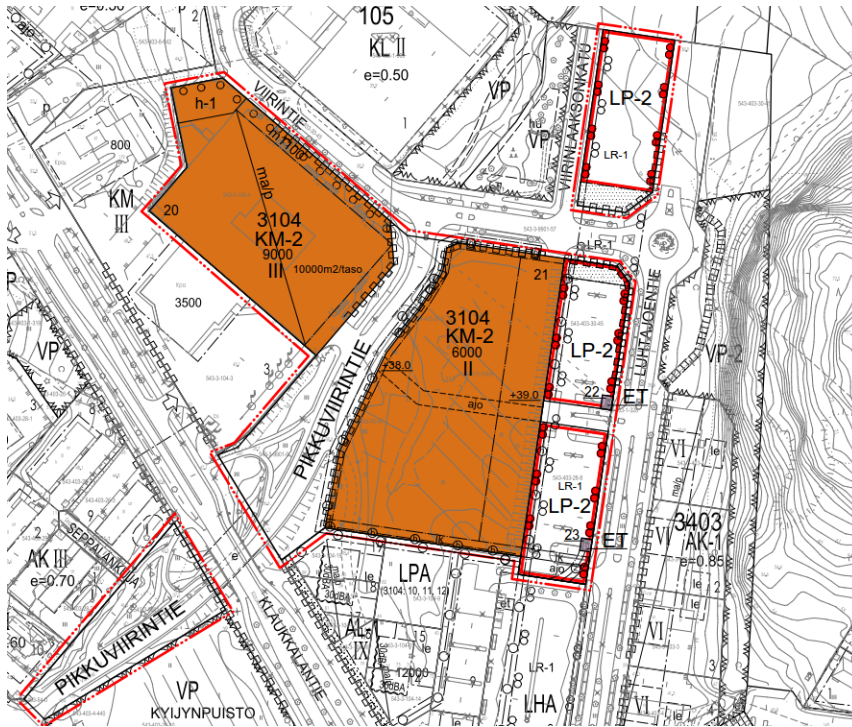


Kuva 1. Sijaintikartta [Nurmijärven kunta]

### 2.2 Kaavoitus

Asemakaavamuutoksella tutkitaan alueen osoittamista liikerakennusten korttelialueeksi, jolloin alueelle voi sijoittaa vähittäiskaupan suuryksikön. Lisäksi kaavamuutoksessa tarkastellaan liittytävyyssäköinti- ja katualueita.

Kaava on syksyllä 2021 hyväksymismenettelyssä.



**Kuva 2. Kaavaehdotus [Nurmijärven kunta 2021]**

### 2.3 Suunnittelualueen kuvaus

Viirinlaakso 1 alue liittyy alueelle rakennettuihin Viirintiehen, Luhtajoentiehen, Klaukkalantiehen sekä matkakeskuksen alueeseen. Alueen länsipuolella on nykyinen Citymarket.

Alueella on matkakeskuksen ja kaupan lisäksi uutta asutusta Luhtajoentien varrella.

Tässä asemakaavassa osa alueesta on asemakaavan muutosta. Kaavamuutosalueeseen kuuluu Pikkuviirintien alue ja viereinen KM-2 alue.



**Kuva 3. Matkakeskus ja Luhtajoentie**

### 2.3.1 Korkeusasema ja maaperä

Suunnittelualue on varsin tasaista, Pikkuviirintien alin korkeus on noin +36.0 Klaukkalantien sil-  
lan kohdalla ja ylin korkeus Viirintiellä noin +40.0. Rakennettavan uuden kauppakiinteistön koh-  
dalla maanpinta on noin +37.7.

Kaava-alue on pääosin savialuetta. Luhtajoentien ja Viirintien alueella maaperä on heikkoa ja ka-  
dut on perustettu paalulaatalle.

### 2.3.2 Nykyiset kadut

Alueen nykyiset kadut ovat itä-länsisuuntainen Viirintie ja Viirintiestä Klaukkalantien suuntaan  
erkaneva Viirintie, joka liittyy Ioseppälä katuun kaava-alueen eteläosassa.

Kaava-alueen itäsivulla on Luhtajoentie ja länsisivulla Klaukkalantie.

### 2.3.3 Nykyinen kunnallistekniikka

Suunnittelualueella on rakennettua kunnallistekniikka (vesihuolto, hulevedet, kaukolämpö ja säh-  
kö- ja telekaapelit) alueen kaduilla Viirintie, Luhtajoentie ja Klaukkalantie.

Kaavan mukaisen LP-2 alueen länsireunassa on vesihuollon ja hulevesien runkolinja.

## 3. KADUN YLEISSUUNNITELMA

Asemakaava-alueen uusi katu, Pikkuviirintie on sijoitettu kaavassa merkityille katualueelle. Katu-  
alueiden leveydet ja katujen toimivuus on tarkastettu kaavatyön yhteydessä. Kaistajärjestelyt on  
määritetty alueen liikennesuunnitelmassa.

Suunnitelmakartassa on esitetty Pikkuviirintien ja Viirintien tilanvaraus.

Katujen tasaukset on pyritty sovittamaan mahdollisimman hyvin ympäröivään maastoon, huomi-  
oiden alueen tuleva rakentaminen. Katujen tasauksissa on huomioitu alueen maasto ja kuivatuk-  
sen toimivuus. Katujen tasaukset tarkistetaan ja suunnitellaan katusuunnitelmavaiheessa.

Asemakaava-alueen vesihuolto on pyritty järjestämään suurelta osin viettoviemärein. Alueelle on  
suunniteltu yksi jätevesipumppaamo.

Katujen ja yleisten alueiden kuivatus on suunniteltu toteutettavan hulevesiviemärein. Kaava-  
alueen eteläosaan on suunniteltu hulevesien viivytysallas.

### 3.1 Kadut

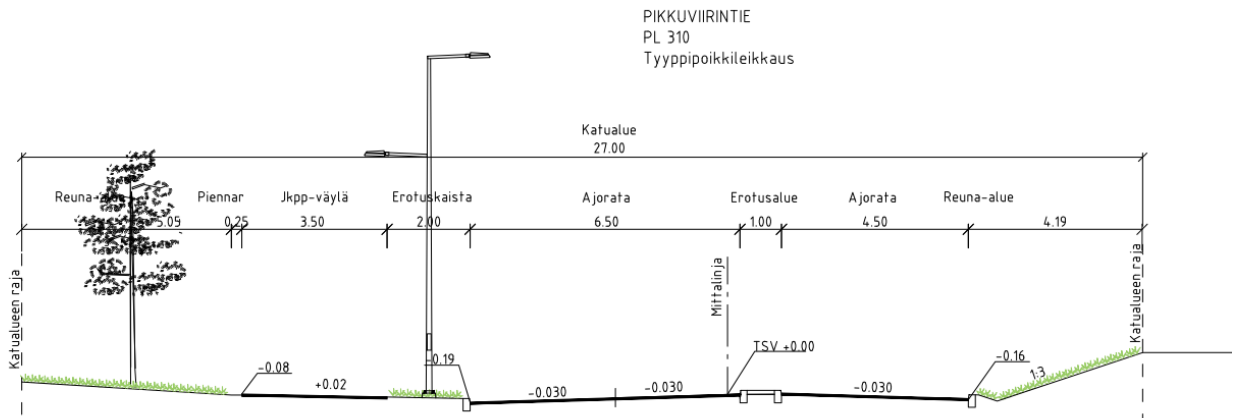
#### 3.1.1 Pikkuviirintie

Suunnittelun Pikkuviirintien pituus ovat noin 380 metriä. Ajoradan päällysteen leveys on kadun  
alkuosalla Klaukkalantien länsipuolella 6,5 metriä. Klaukkalantien itäpuolella tehdään nykyiseen  
katuun tasauksen nosto sekä tarvittavat kääntyvät kaistat. Tasauksen nostolla parannetaan ka-  
dun molemmilla puolilla olevien kiinteistöjen ajoliittymiä.

Viirintien risteykseen rakennetaan kääntyvät kaistat molempiin Viirintien suuntiin. Viirintien ris-  
teykseen ja kiinteistöjen ajoliittymien kohdalla rakennetaan suojatiet.

Kadun sivukaltevuus 2-puoleinen, pientareeseen ja reunatukeen päin kallistettuna ja pituuskalte-  
vuus on 0,9 - 6,0 %.

Kadun pohjanvahvistukseen on varauduttava, Viirintien risteysalueella on katu perustettu paalu-  
laatalle.



Kuva 4. Pikkuviirintien poikkileikkaus

### 3.1.2 Viirintie

Viirintielle rakennetaan kääntyvä kaista Pikkuviirintielle. Kaistajärjestelyiden takia kavennetaan nykyisiä viheralueita ja erotusalueita sekä poistetaan nykyinen suojatie. Uusi suojatie rakennetaan Pikkuviirintien liittymän länsipuolelle.

Viirintie on perustettu paalulaatalle, kaistajärjestelyt ei edellytä muutoksia kadun pohjarakenteisiin.

### 3.2 LPA pysäköintialue

Viirinlaaksonkadun itäpuolelle sijoittuu LP-2 pysäköintialue. Pysäköintialueella on autopaikkoja 100 kpl.

Pysäköintialueelle on varauduttava pohjanvahvistukseen, nykyinen Viirinlaaksonkatu on perustettu paalulaatalle.

### 3.3 Hulevedet ja kuivatus

Pikkuviirintielle rakennetaan uudet viettoviemärit hulevesille. Kadun eteläpään hulevesijärjestelyt säilyvät ennallaan, Klaukkalantien alituksessa on hulevesipumppaamo.

Viirintiellä on olemassa oleva hulevesiviemäröinti.

Pikkuviirintien hulevesiviemäri 600B johdetaan kaava-alueen KM-2 tontin kautta alueen hulevesiviemärin runkolinjaan 1200B ja sen kautta Viirintien pohjoispuolella olevaan hulevesialtaaseen. Osa pikkuviirintien hulevesistä johdetaan Viirintielle rakennettuun hulevesiviemäriin 400M.

Hulevesiviemäreiden putkikoot mitoitetaan katu- ja rakennussuunnitelmavaiheessa. Hulevesiviemäriin voidaan liittää kadun kuivatuksen salaojat.

### 3.4 Jätevesiviemärit

Pikkuviirintiellä on rakennettu jätevesiviemäri 400M, johon on liitetty Citymarketin jätevesiviemäri.

Pikkuviirintien rakentamisen yhteydessä nykyinen jätevesiviemäri saneerataan ja sijoitetaan ajo-radan alueelle.

### **3.5 Muut johdot**

Katujen rakentamisen yhteydessä siirretään tarvittavin osin katualueilla olevia sähkö- ja telekaapeleita sekä kaukolämpöjohtoja.

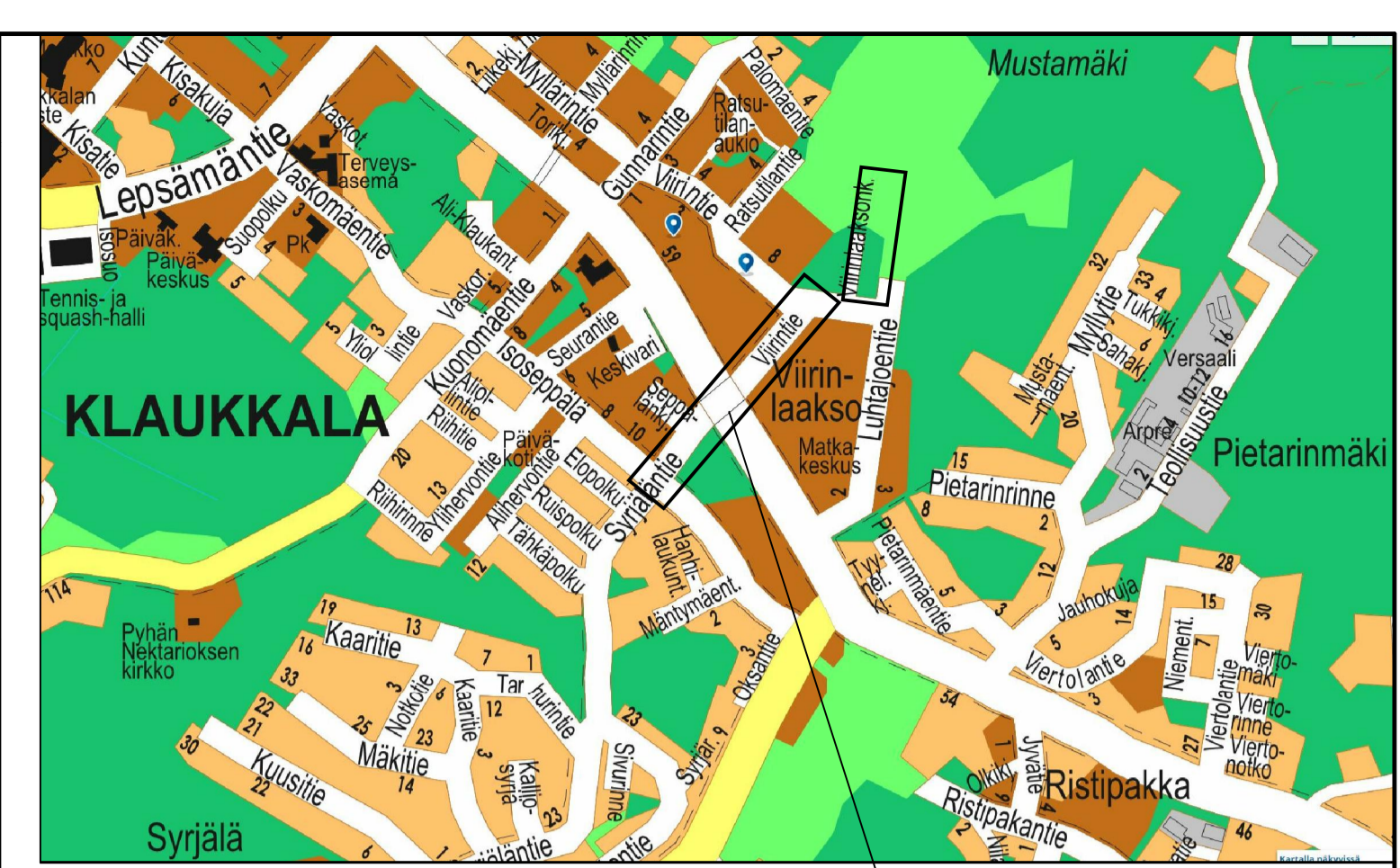
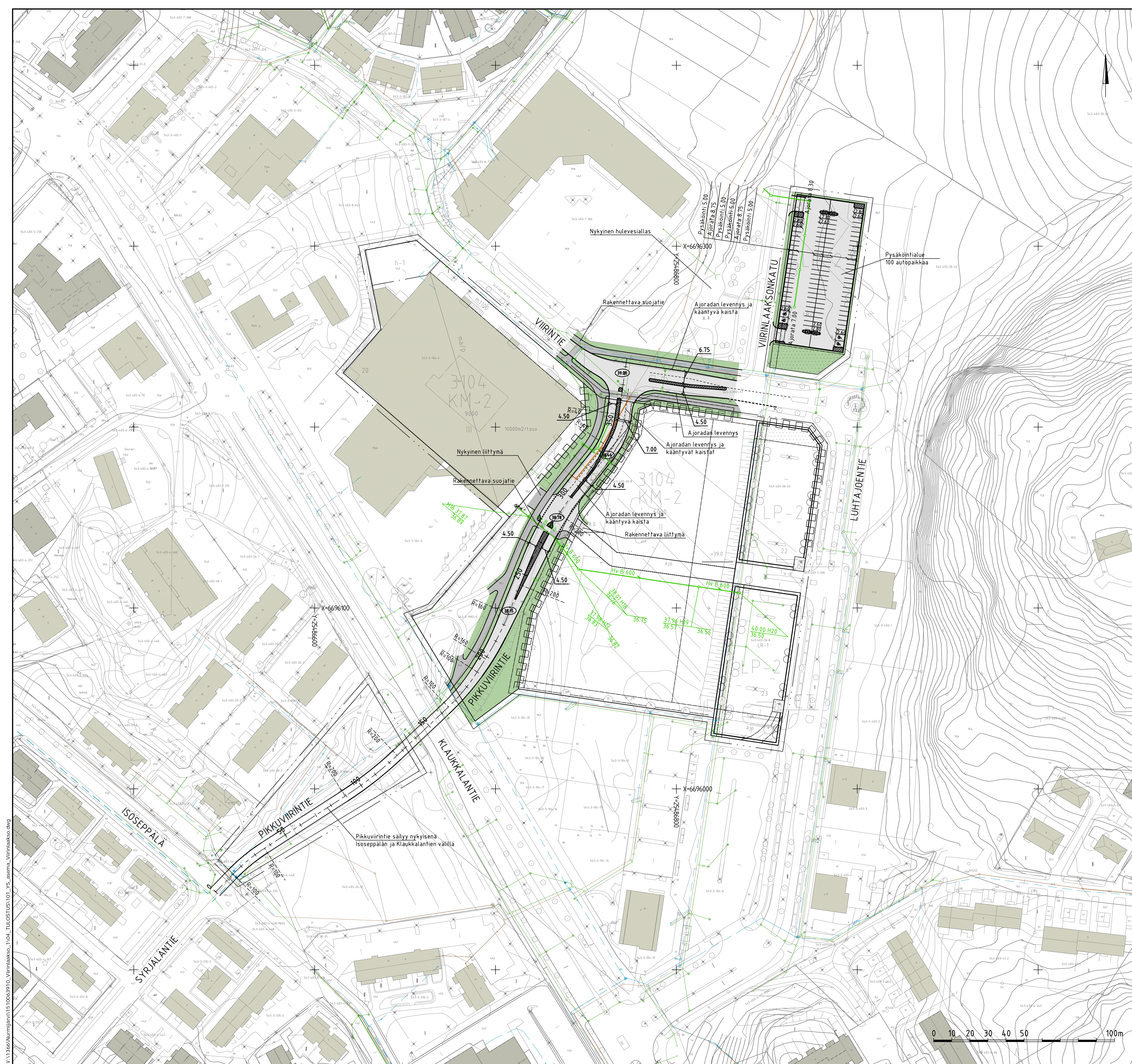
## **4. JATKOTOIMENPITEET**

Laadittu katujen yleissuunnitelma tulee toimimaan katusuunnitelmien sekä katujen ja vesihuollon rakennussuunnitelmien lähtöaineistona.

Alueen rakentaminen voidaan tehdä vaiheittain. Rakentamisessa on huomioitava vaiheittain rakentaminen kadun sekä vesihuollon osalta.

**RAMBOLL FINLAND OY**



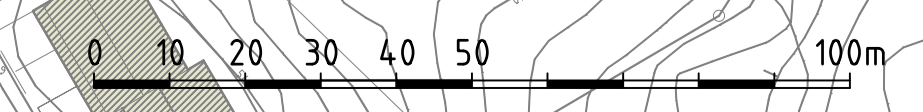


SUUNNITTELUKOHDE

PIIRUSTUSMERKINNÄT

- Nykyinen rakennus
- Asfaltti
- Betonikivi, harmaa
- Nurmi
- Rihlakaivo, hulevesiviemäri, suunniteltu
- Hulevesikaivo, hulevesiviemäri, suunniteltu
- Jätevesikaivo, jätevesiviemäri, suunniteltu
- Hulevesiviemäri, nykyinen
- Vesijohto, nykyinen
- Jätevesiviemäri, nykyinen
- Ohjeellinen valaisinpylvään sijainti
- Valaisinpylväs, nykyinen

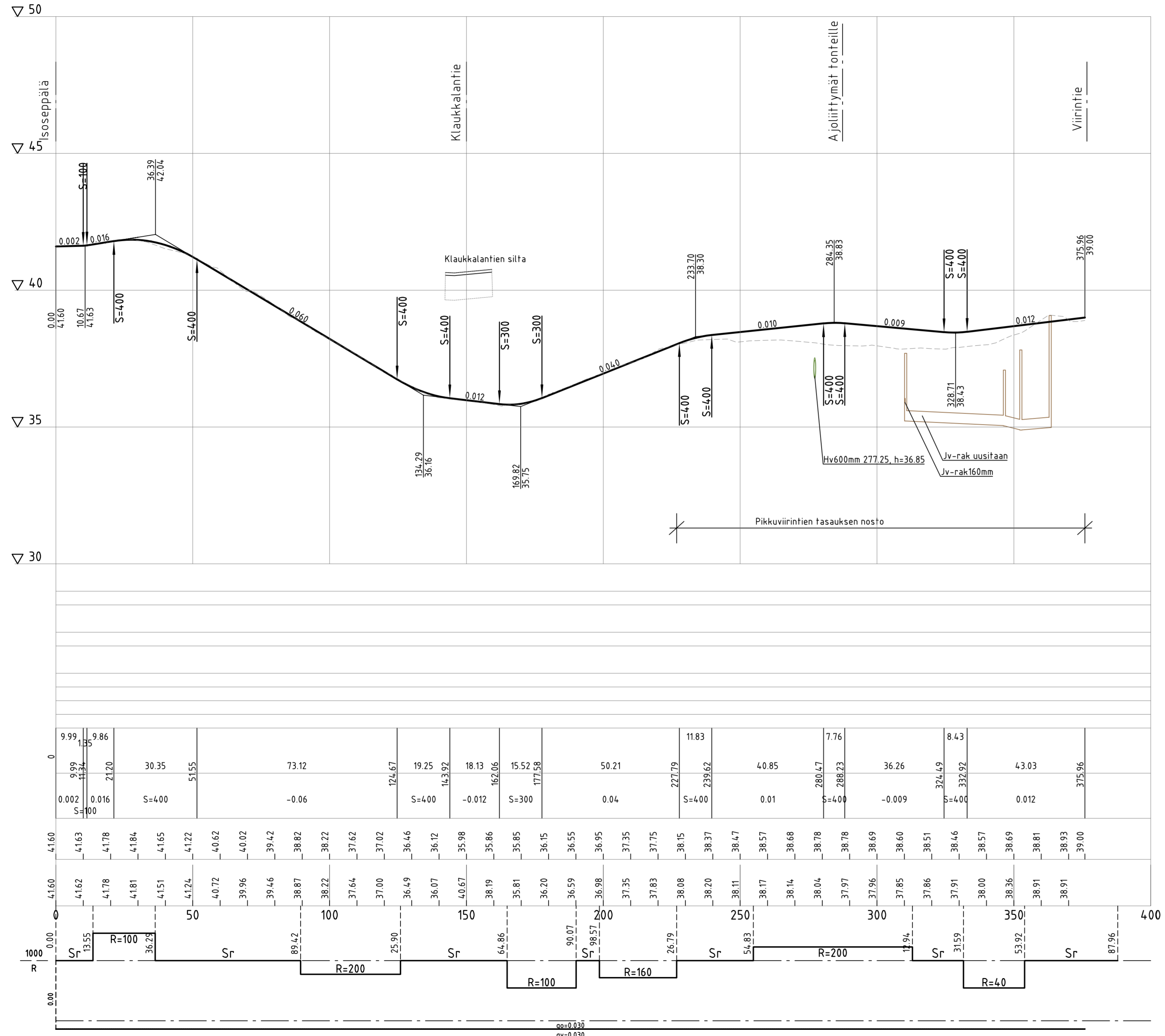
Pikkuviirintie säilyy nykyisenä  
Isoseppälän ja Klaukkalantien välillä



Piirustuksen YLEISSUUNNITELMA Kohde / Sisältö <b>VIIRINLAAKSO I ASEMAKAAVA-ALUE</b> Pikkuviirintie, Viirintie ja LPA-alueen yleissuunnitelma		Kunta <b>KLaukkala</b> Mirtokaava Asemakaava vahv. Nähtävillä TEKLA Nurmijärven Vesi	
Asemapiirustus		1:1000 KOORDINAATTIJÄRJESTELMÄ ETRS-GK25 KORKEUSJÄRJESTELMÄ N2000	
NURMIJÄRVEN KUNTA YMPÄRISTÖTALOUS- KIRJALLISTEKNIIKAN SUUNNITTELU Niemenkatu 73 PL 37, 01901 Nurmijärvi puh. (09) 250 021 www.nurmijarvi.fi		<b>RAMBOLL</b> Niemenkatu 73 15140 LAHTI puh. 020 755 611 www.ramboll.fi	
Suunnittelija <b>T. Selminen, K. Mönkäre</b>		Kons. nro Suunnittelija <b>T. Selminen, K. Mönkäre</b>	
Piirittäjä <b>NOROLA</b>		Piirustus nro <b>17.8.2021</b>	
Tarkistanut <b>K. Mönkäre</b>		Piirustus nro <b>101</b>	

W:\1266\Nurmijärvi\151006970\_Viirintie\151006970\_Viirintie\151006970\_Viirintie\151006970\_Viirintie\151006970\_Viirintie\151006970\_Viirintie\151006970\_Viirintie.dwg

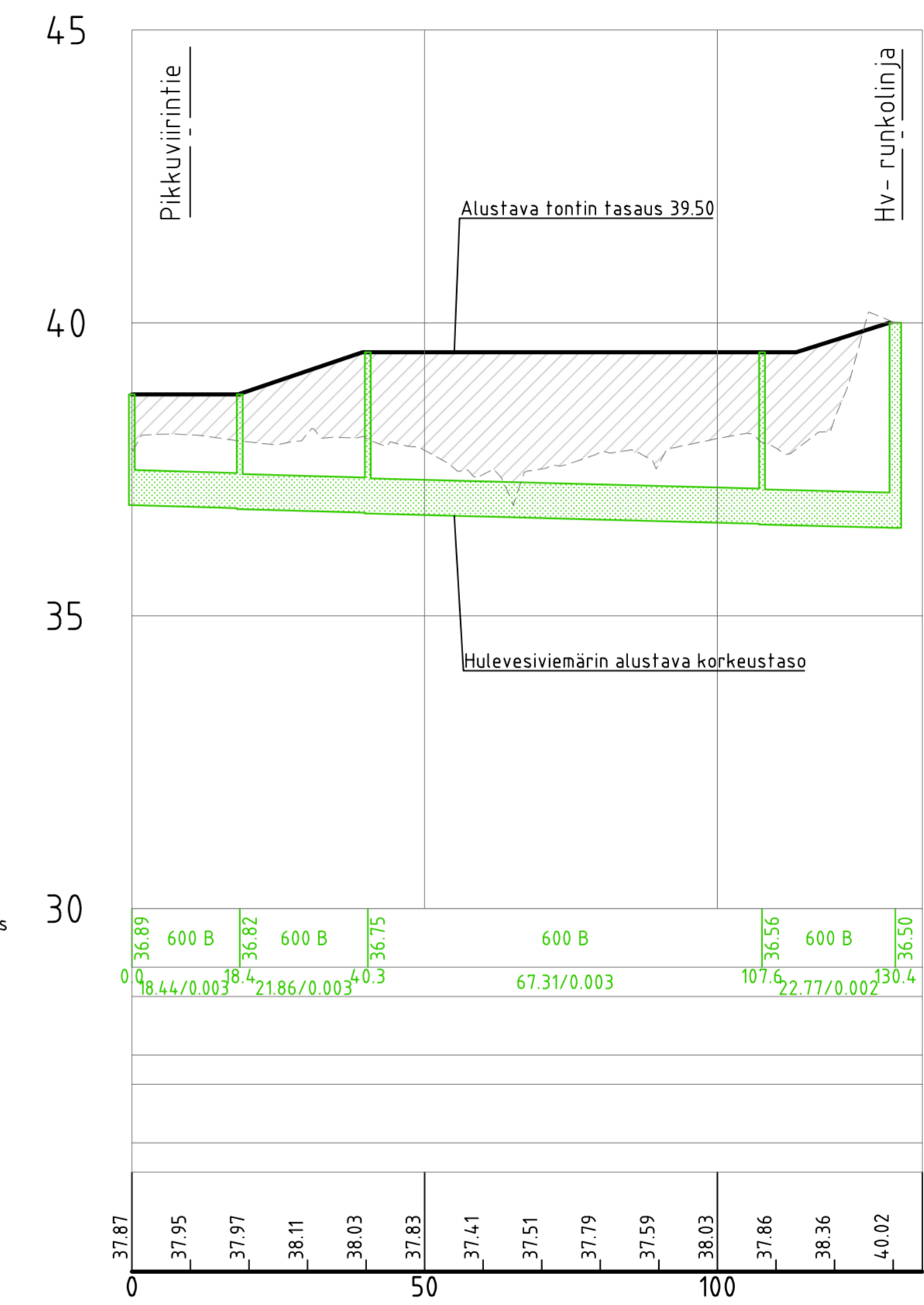
PIKKUUIRINTIE



Päällysrakenne	
Putkien perustamistapa	
Matka	9.99 1.55 9.86
Kaltevuus / pyöristyssäde	0.002 0.016 S=4.00
Tasausviivan korkeus	41.60 41.63 41.78 41.84 41.65 41.72 40.62 40.02 39.42 38.82 38.22 37.62 37.02 36.46 36.12 35.98 35.86 35.85 36.15 36.55 36.95 37.35 37.75 38.15 38.37 38.47 38.57 38.68 38.78 38.78 38.69 38.60 38.51 38.46 38.57 38.69 38.81 38.83 39.00
Maanpinnan korkeus	41.60 41.62 41.78 41.81 41.51 41.74 40.72 39.96 39.46 38.87 38.22 37.64 37.00 36.49 36.07 40.67 38.19 35.81 36.20 36.59 36.98 37.35 37.83 38.08 38.20 38.11 38.17 38.14 38.04 37.97 37.96 37.85 37.86 37.91 38.00 38.36 38.91 38.91 39.00
Kaarevuus	0.00 R=100 0.00 R=200 0.00 R=100 0.00 R=160 0.00 R=200 0.00 R=200 0.00 R=40
Ajoradan sivukaltevuus	0.00 0.036 0.030

HULEVESIVEMÄRI 600B

Hulevesiviemäri, sisäpohjan korkeus  
Putken mitat ja laatu  
Paalu, kaivoväli ja kaltevuus



**PIRUSTUSOJAN YLEISSUUNNITELMA**  
Kohde / Sisältö  
Kylä **KLAUKKALA**  
Mittakaava Asemakaava vahv.

**VIIRINLAAKSO I ASEMAKAAVA-ALUE**  
Pikkuviirintie, Viirintie  
ja LPA-alueen yleissuunnitelma

PIRUSTUSOJAN YLEISSUUNNITELMA  
Kohde / Sisältö  
Kylä **KLAUKKALA**  
Mittakaava Asemakaava vahv.

**VIIRINLAAKSO I ASEMAKAAVA-ALUE**  
Pikkuviirintie, Viirintie  
ja LPA-alueen yleissuunnitelma

Pituusleikkaukset 1:1000/1:100  
KOORDINAATTIJÄRJESTELMÄ ETRS-GK25  
KORKEUSJÄRJESTELMÄ N2000

Kons. nro  
Suunnittelija **T. Salminen, K. Mönkäre** 17.8.2021  
Pirtti **NOROLA**  
Tarkistanut **K. Mönkäre**

**RAMBOLL**  
Niemenkatu 73  
15140 LAHTI  
puh. 020 755 611  
www.ramboll.fi

201