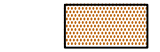

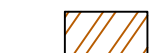
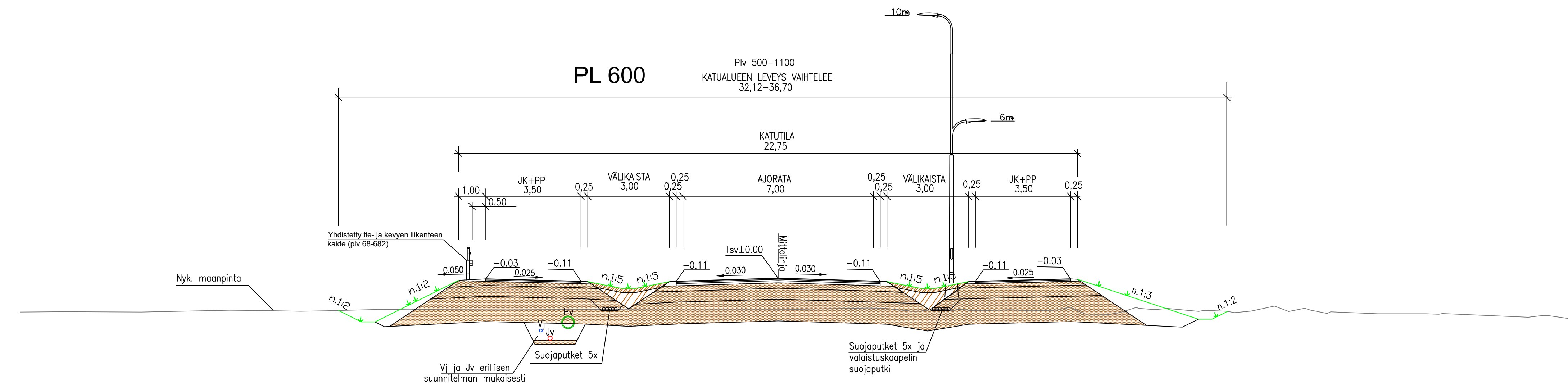
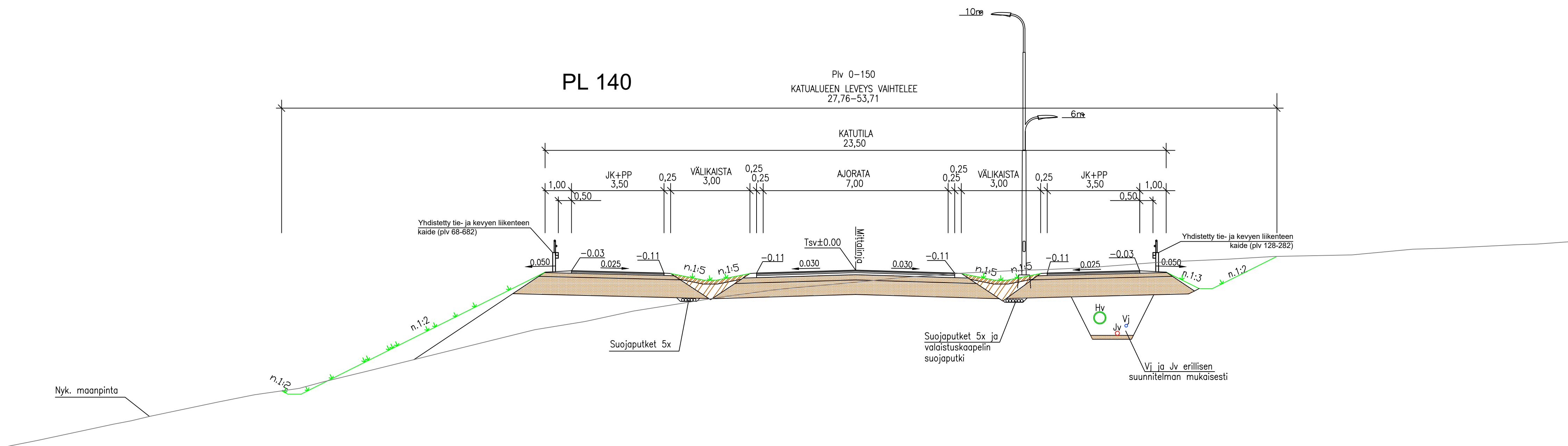
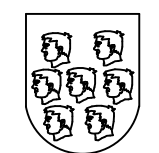



Merkintöjen selitys

-  Alustava arvioitu päällysrakenne
-  Nurmikon kasvualusta
-  Täyttö kaivumassoilla



Pirustuslaji KATUSUUNNITELMA		Kylä KLAUKKALA
Kohde / Sisältö LUHTAJOENTIEN-HAVUMÄENTIEN ASEMAKAAVA-ALUE HAVUMÄENTIE TYYPPIPOIKKILEIKKAUKSET PL140 JA PL600		Mittakaava Asemakaava vahv. Nähtävyydet TEKLA Nurmijärven Vesi KOORDINAATTIJÄRJESTELMÄ ETRS-GK25 KORKEUSJÄRJESTELMÄ N2000
Suunnittelija VELI-PEKKA MÄKINEN		1:100
Pirustus nro 5898-13		Kons nro
 NURMIJÄRVEN KUNTA YMPÄRISTÖTOIMIKUNTA KUNNALLISTEKNIKAN SUUNNITTELU PL 37, 01901 Nurmijärvi puh. (09) 250 021 www.nurmijarvi.fi		Kons nro Suunnittelija Veli-Pekka Mäkinen 30.10.2020 MVO Tarkistanut PKO
 Tuulikujalla 2 02100 ESPOO puh. 020 747 6000 www.sito.fi		