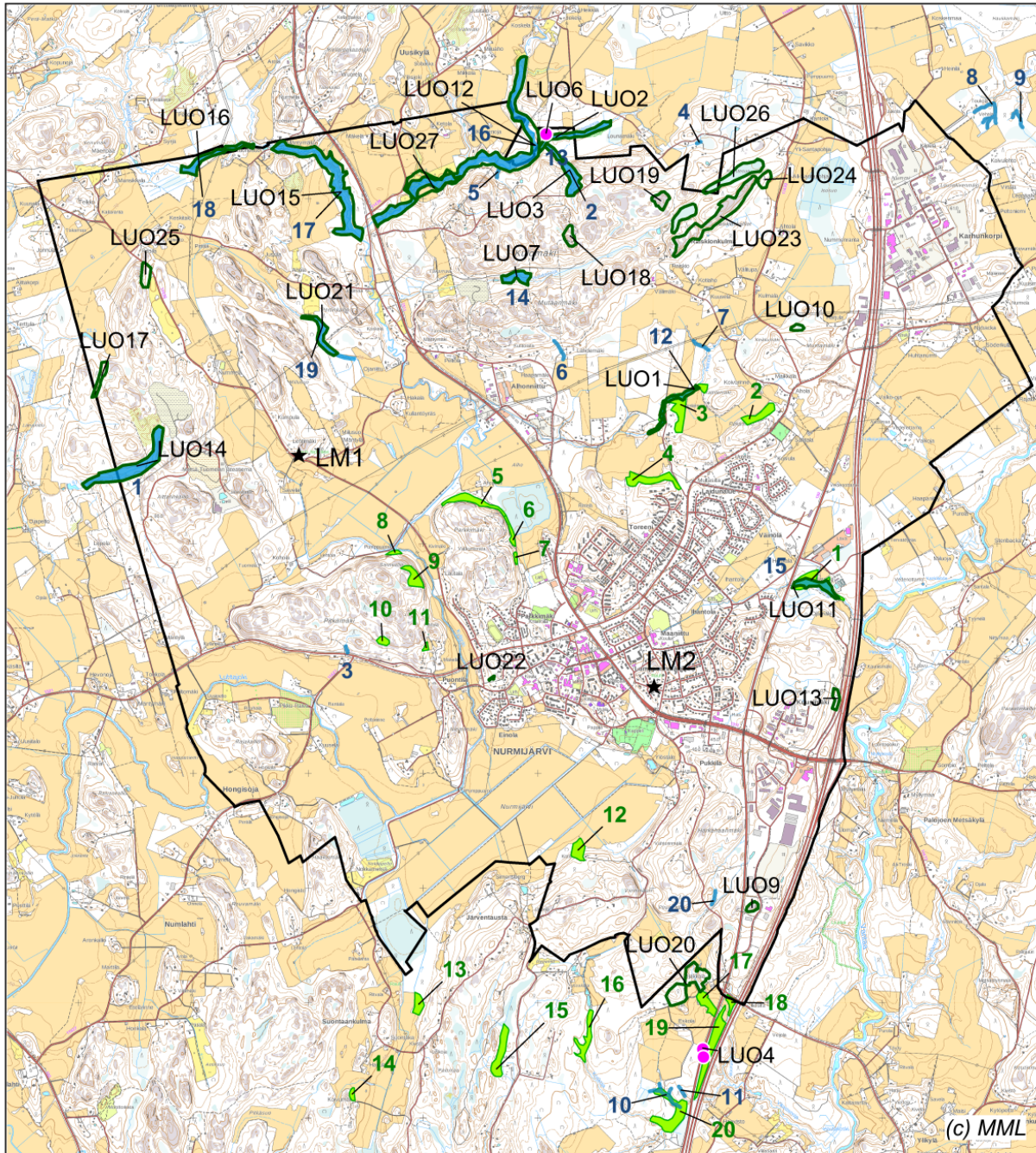


Liite 10.

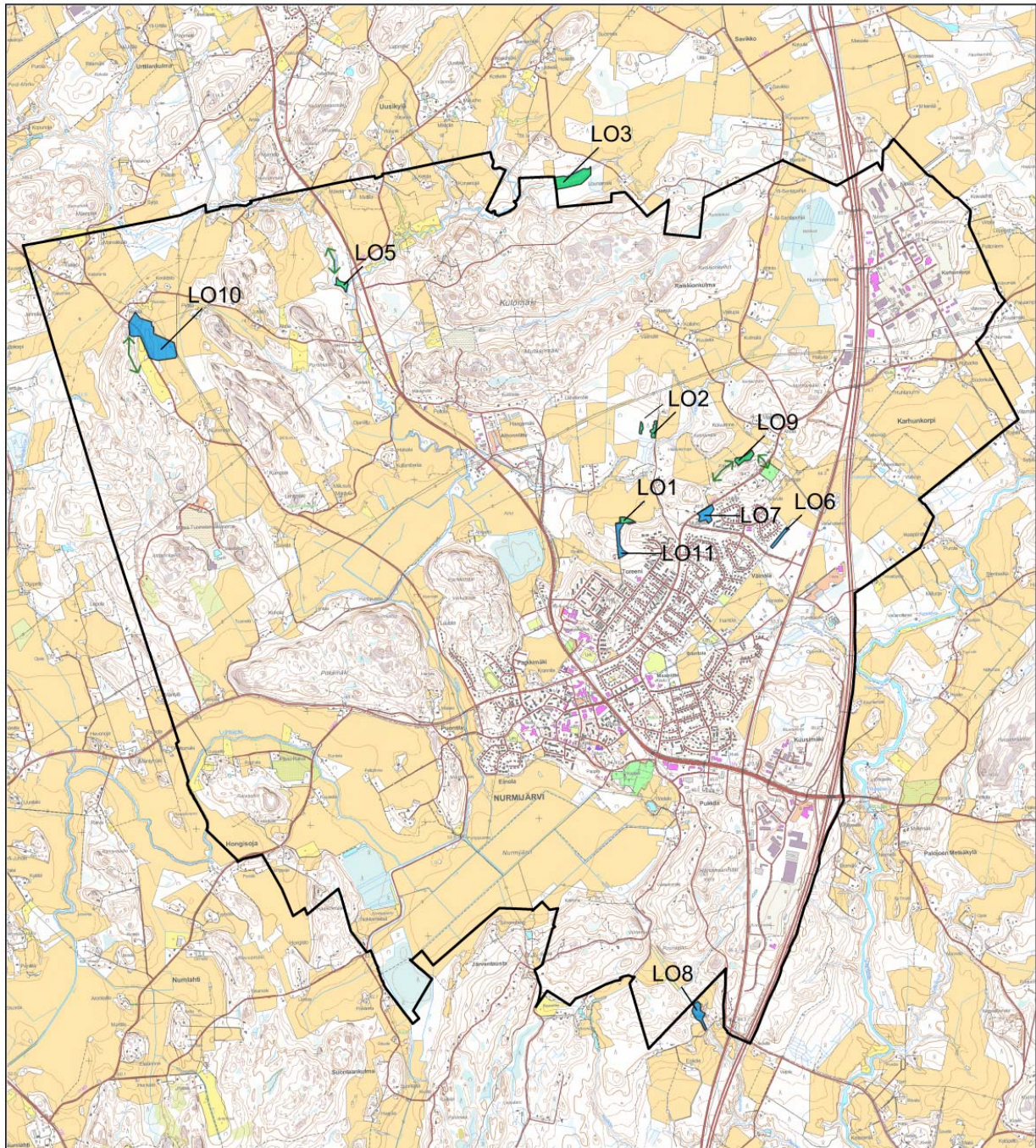
Kirkonkylän arvokkaat luontokohteet




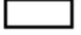


- Kasvillisuudeltaan paikallisesti arvokas alue
 - Vaarantuneen kasvilajin kasvupaikka
 - ★ Luonnonmuistomerkki
 - Kirkonkylän osayleiskaava-alueen raja
 - Arvokas pienvesi
 - Vanhan metsän alue
- LUO01 Luontoselvityksen kohdenumero
- 1 Pienvesiselvityksen kohdenumero
- 1 Vanhojen metsien selvityksen kohdenumero

Liite 11.

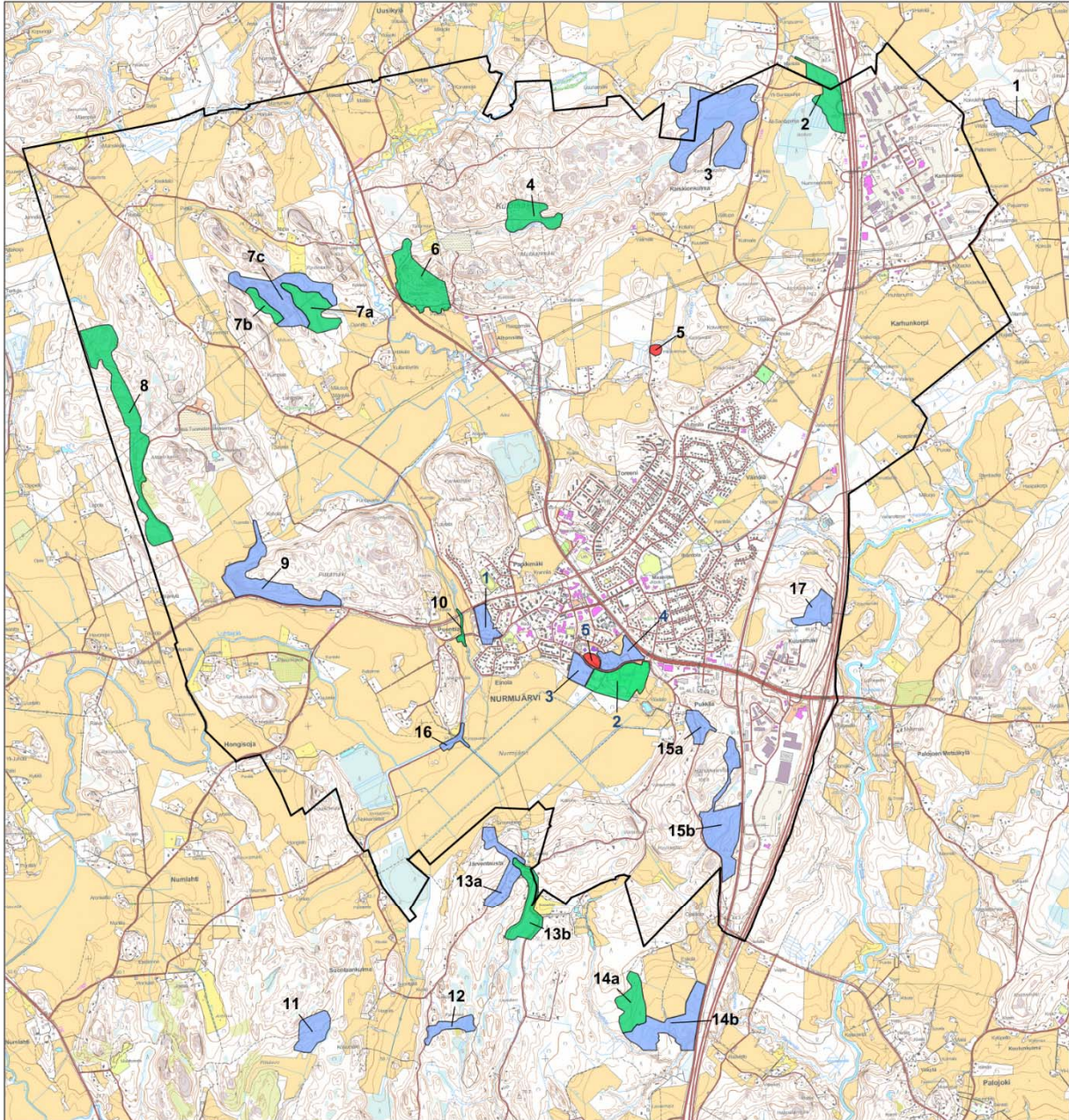
Kirkonkylän liito-orava-alueet ja -yhteydet



-  lisääntymis- ja levähdyspaikka
-  muu liito-oravan käyttämä alue
-  liito-oravan yhteys
-  Kirkonkylän osayleiskaava-alueen raja

Liite 12.

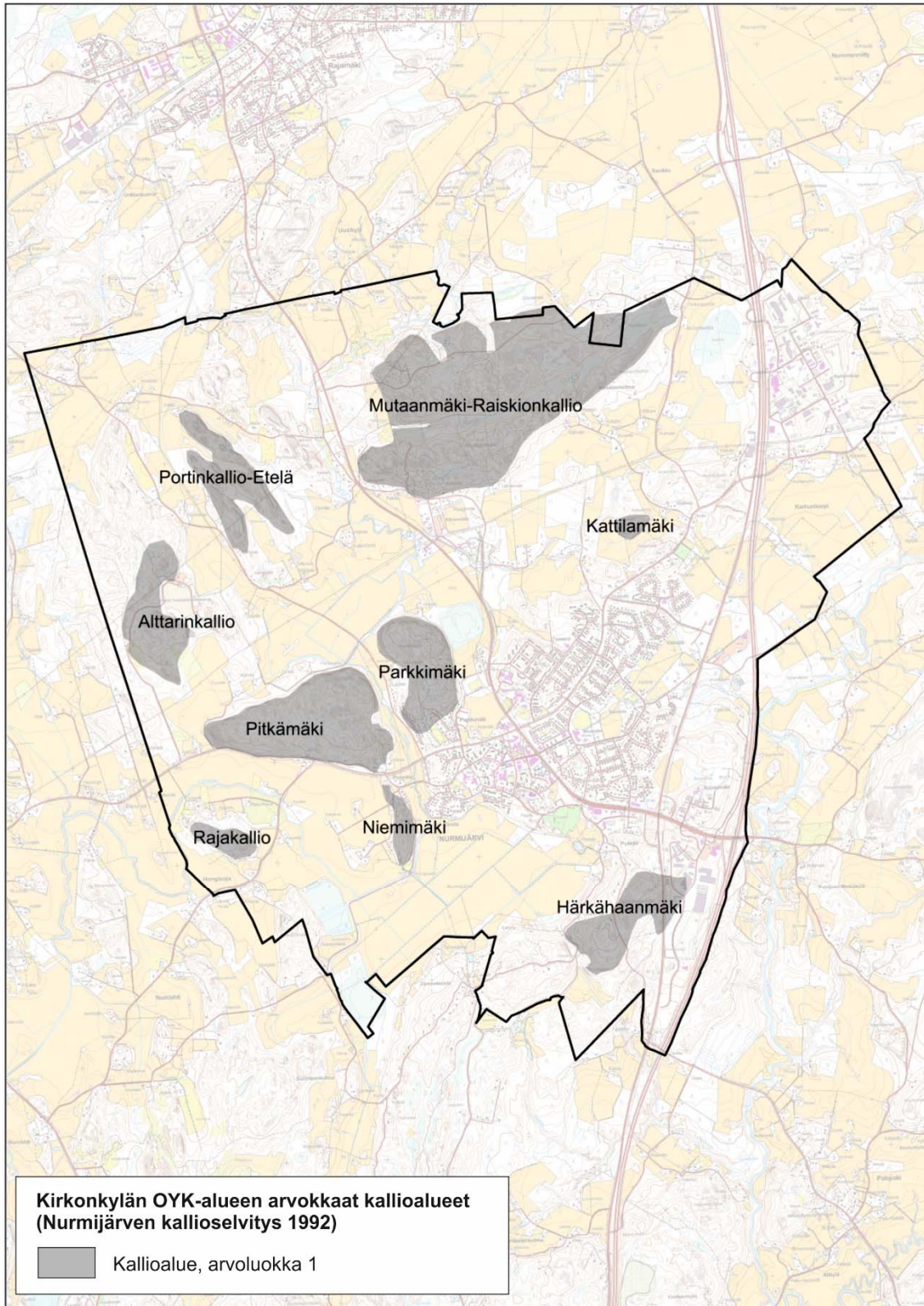
Kirkonkylän lepakkoalueet



- Luokka I, lepakoiden lisääntymis- ja levähdyspaikka
- Luokka II, lepakoille tärkeä ruokailualue/siirtymäreitti
- Luokka III, muu lepakoille soveltuva alue
- Kirkonkylän osayleiskaava-alueen raja
- 1 Numero koko Kirkonkylän selvityksessä
- 1 Numero Kirkonkylän keskustan selvityksessä

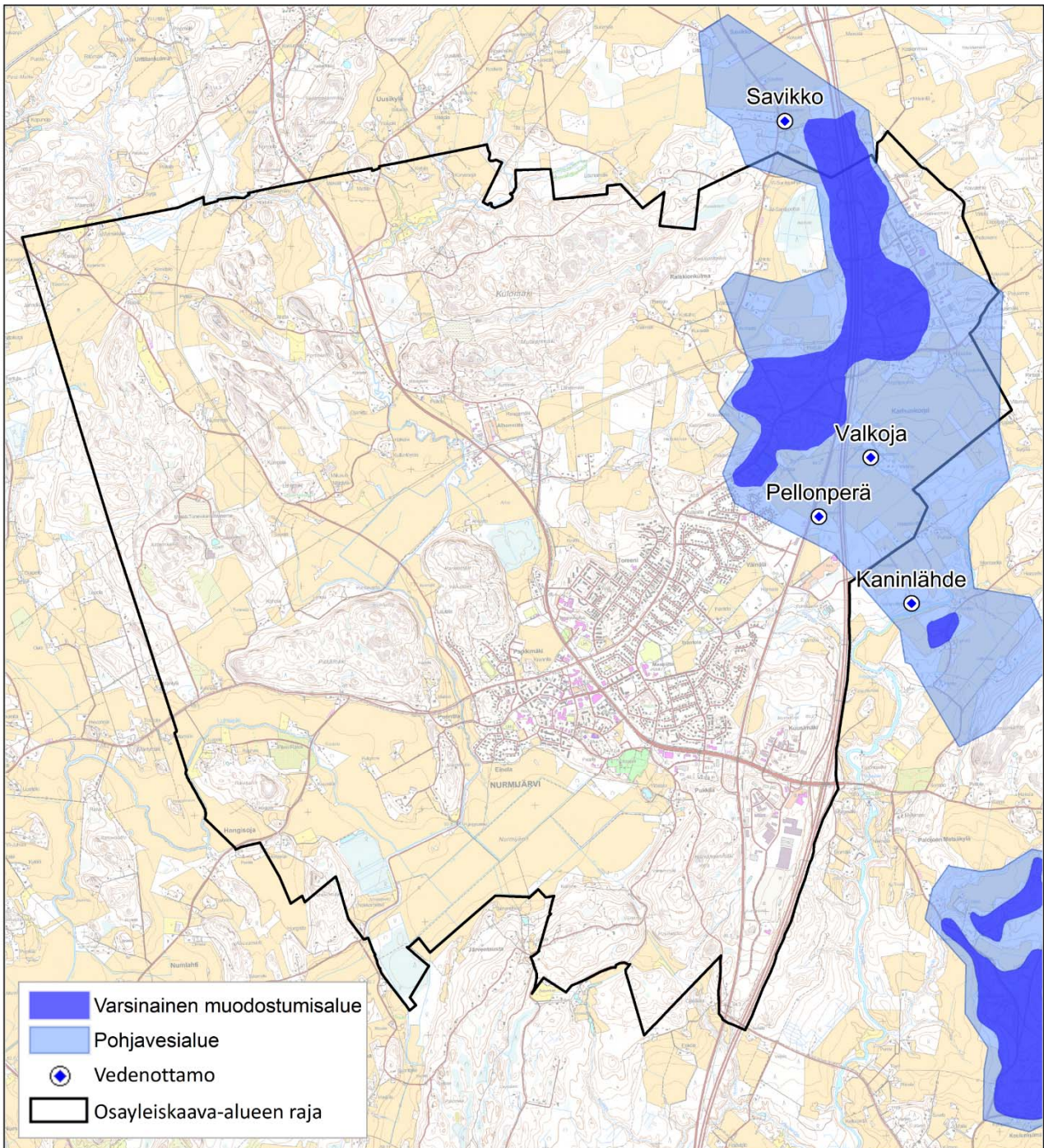
Liite 13.

Arvokkaat kallioalueet (Nurmijärven kallioselvitys, Ympäristötutkimus Metsätähti Oy 1992)



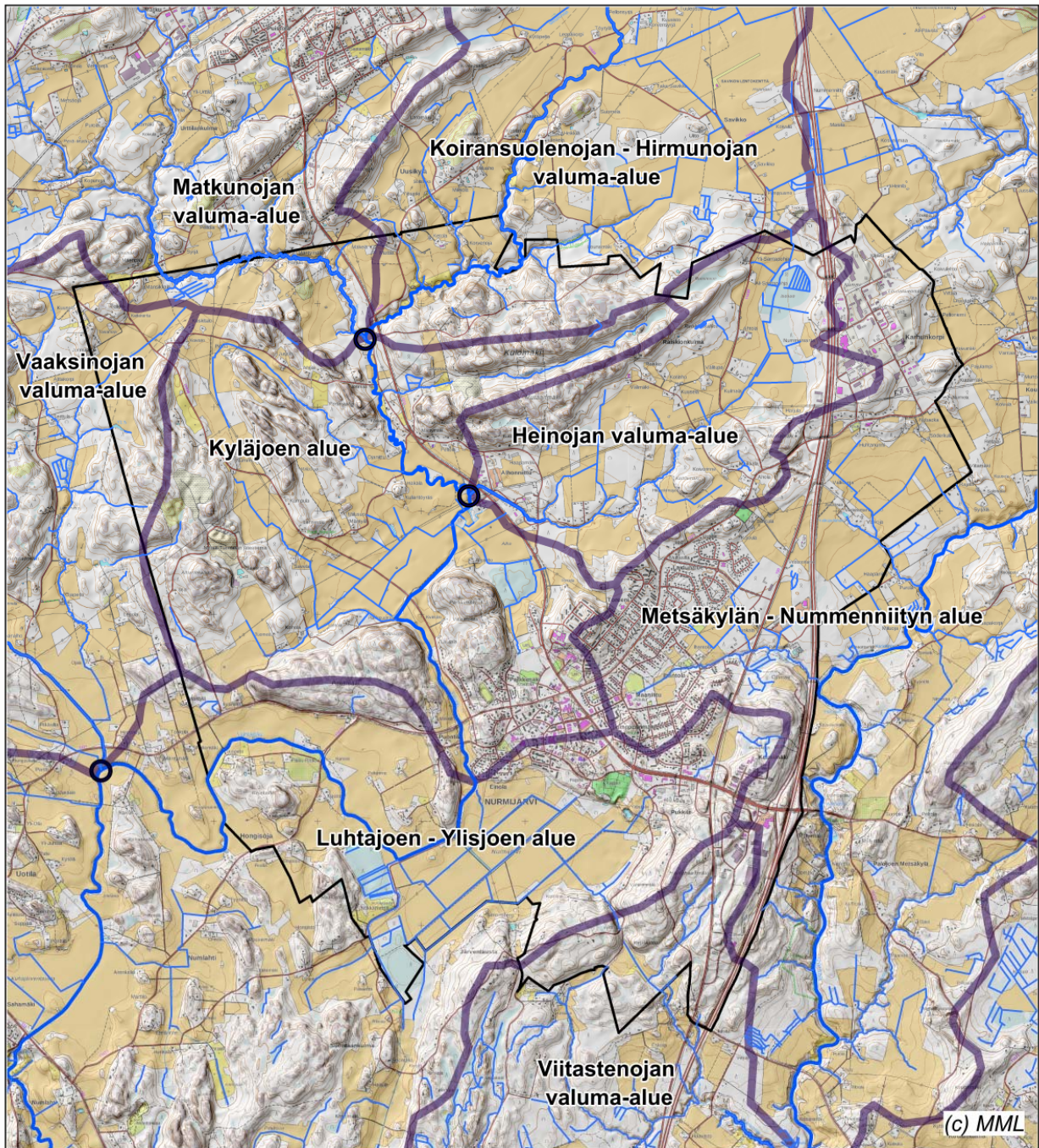
Liite 14.



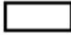
Pohjavesialueet ja vedenottamot



Liite 15.

Vesistöt ja valuma-alueet



-  Valuma-alueen raja
-  Valuma-alueen purkupiste
-  Kirkonkylän osayleiskaava-alueen raja

Liite 16.

Tulva-herkät alueet

