

Peltoja vuokrattavana

Nurmijärven kunta vuokraa peltomaitaan. Kirjalliset tarjoukset on toimitettava 9.12.2024 kello 14.00 mennessä Nurmijärven kunnan ympäristötoimialalle, os. PL 37 01901 NURMIJÄRVI. Kuoreen merkintä "Pellonvuokratarjous".

Peltojen vuokra-aika on viisi (5) vuotta. Lisätietoja antaa erityisasiantuntija Tanja Harju-Koskinen, puh. 040 317 2897. Maanvuokrasopimusmalli sekä kartat vuokralle tarjotuista peltoalueista ovat nähtävillä kunnan kotisivuilla osoitteessa: <https://www.nurmijarvi.fi/kuntalaisen-palvelut/maankaytto-ja-liikenne/torit-ja-vuokrattavat-alueet/pellot/>

Kunta edellyttää, että tarjouksen tekijän on tarkistettava peltojen tukitiedot Keski-Uudenmaan maaseutuhallintopalvelujen maaseutuasiamieheltä ennen tarjouksen jättämistä. Tarjouksen tekijä tutustuu kokonaisuudessaan peltoon ja hyväksyy pellon sellaisenaan jättäessään tarjousta.

Pellon vuokraajalla on mahdollisuus osallistua Keski-Uudenmaan ympäristökeskuksen koordinoimaan Hiiliviljely Keski-Uudenmaan kuntien vuokrapelto (HILKKU) -hankkeeseen 2024–2026. Hankkeessa kunnostetaan kunnan omistamia vuokrapeltoja yhteistyössä vapaaehtoisten viljelijöiden kanssa. Kunta myöntää vuokranalennusta tehtyjä kunnostustoimenpiteitä vastaan. Lisätietoa hankkeesta kunnan kotisivuilla.

Nurmijärvellä

Nurmijärven kunta, tekninen keskus

Jakelu

Ilmoitustaulu
Nurmijärven Uutiset
YMPA/hallinto
Asiakaspalvelupiste
Ruokoja
Meronen

Menokohta 1848520; kp 18453371

**NURMIJÄRVEN KUNTA
YMPÄRISTÖTOIMIALA
TEKNINEN KESKUS**

KIRKONKYLÄ

KOHDE	R:no	HA	Kylä	Lohkot
MAIKANAUKEEN	543-402-22-38	4,75	KK	543 02558 18
OJARANTA	543-402-11-437	8,62	KK	543 04624 47

KLAUKKALA

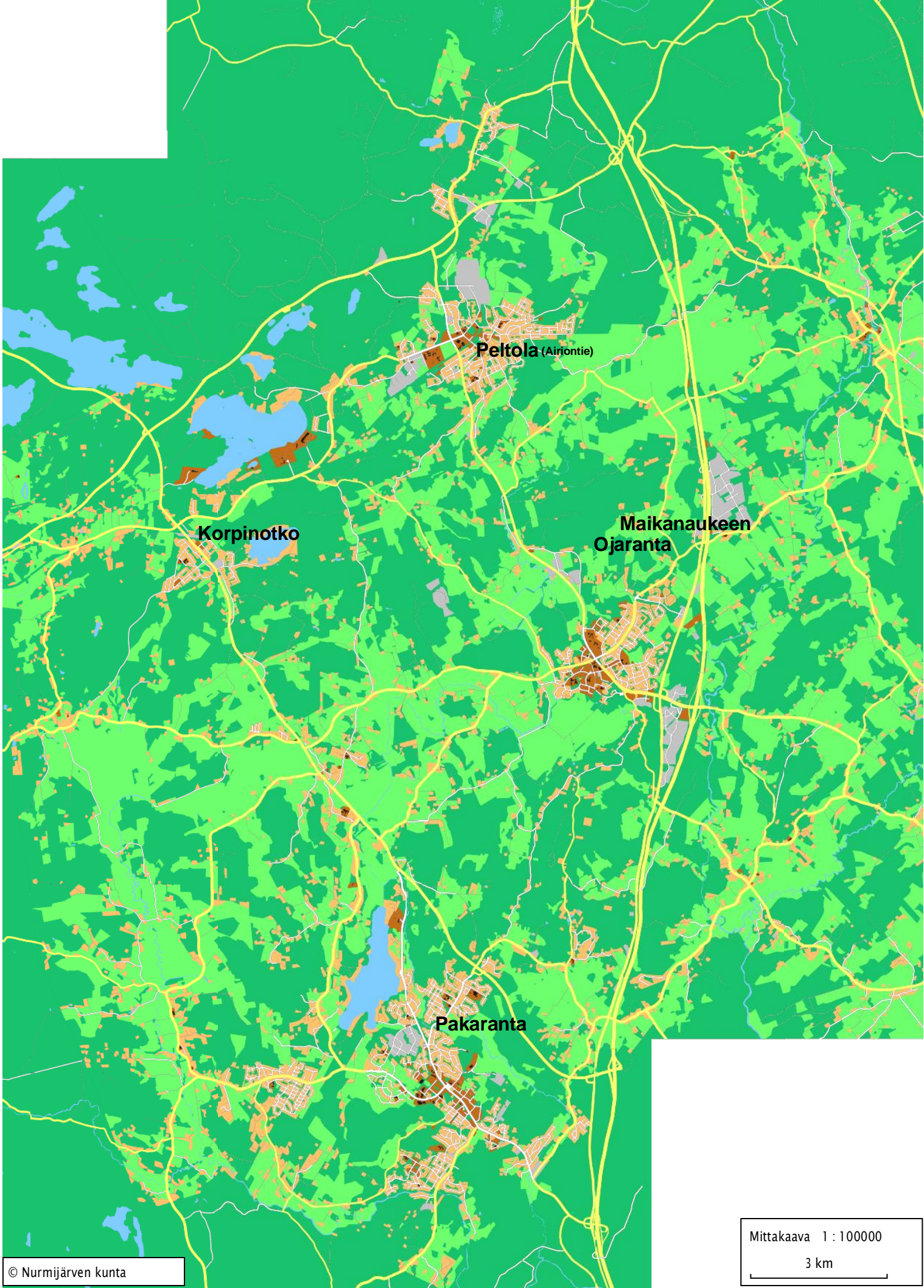
KOHDE	R:no	HA	Kylä	Lohkot
PAKARANTA	543-403-13-7	4,63	KLA	543 05932 94

RAJAMÄKI

KOHDE	R:no	HA	Kylä	Lohkot
PELTOLA, AIRIONTIE	543-1-9903-4	0,86	RJ	05721-77, 05722-78, 05723-79

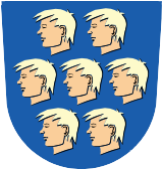
RÖYKKÄ

KOHDE	R:no	HA	Kylä	Lohkot
KORPINOTKO	543-404-1-858	6,24	RÖ	02878, 02877, 05263



© Nurmijärven kunta

Mittakaava 1 : 100000
3 km



KIRKONKYLÄ MAIKANAUKEEN



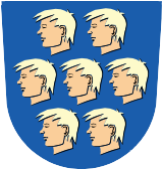
Kohde	HA	Kylä	Lohkot	Osoite
Maikanaukeen	4,75	KK	543 02558 18	

KIRKONKYLÄ
MAIKANAUKEEN

543 02558 18

Mittakaava 1 : 2500

50 m



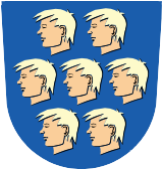
KIRKONKYLÄ OJARANTA



Kohde	HA	Kylä	Lohkot	Osoite
Ojaranta	8,62	KK	543 04624 47	

KIRKONKYLÄ
OJARANTA

543 04624 47



KLAUKKALA PAKARANTA



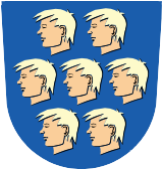
Kohde	HA	Kylä	Lohkot	Osoite
Pakaranta	5,63	KLA	543 05932 94	

KLAUKKALA PAKARANTA

543 05932 94

Mittakaava 1 : 2500

50 m



RAJAMÄKI
PELTOLA, AIRIONTIE



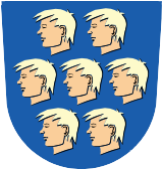
Kohde	HA	Kylä	Lohkot	Osoite
Peltola	0,86	RJ	05721-77, 05722-78, 05723-79	Airiontie

RAJAMÄKI
PELTOLA, AIRIONTIE

05721-79

05721-78

05721-77



RÖYKKÄ KORPINOTKO



Kohde	HA	Kylä	Lohkot	Osoite
Korpinotko	6,24	RÖ	02878, 02877, 05263	Harakantieltä koiliseen

RÖYKKÄ KORPINOTKO

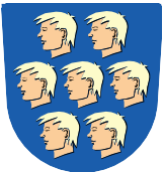
02878

02877

05263

Mittakaava 1 : 2500

50 m



MAANVUOKRASOPIMUS

Tällä vuokrasopimuksella Nurmijärven kunta vuokraa _____ maanviljelystarkoitukseen Nurmijärven kunnasta tilalta _____ RN:o _____ lohko N:o _____ peltoa yhteensä _____ ha, oheiseen karttaan rajattu alue, seuraavilla ehdoilla:

1. Vuokralainen ottaa pellon haltuunsa _____ päivänä _____ kuuta _____ ja vuokrasopimus päättyy _____ päivänä _____ kuuta _____.
2. Vuokra on _____ euroa/ha (_____ euroa vuodessa), ja se on suoritettava Nurmijärven kunnan tilille viimeistään kunkin vuoden marraskuun loppuun mennessä.
3. Vuokralainen vastaa peltoalan viljelyyn mahdollisesti kohdistuvasta tuloverosta.
4. Vuokralainen ottaa pellon vastaan siinä kunnossa kuin se on sopimuksen alkaessa ja vastaa, että peltoalue säilyy hyvässä viljelykunnossa. Samoin viljelys ja ojitus on oltava siinä kunnossa, kuin ne olivat vuokralle luovutettaessa.
5. Vuokralaisella ei ole oikeutta vuokrata peltoa edelleen kolmannelle osapuolelle.
6. Vuokralainen sitoutuu säilyttämään pellon tukikelpoisuuden vuokrasopimuksen voimassaoloajan vallitsevien tukiehtojen mukaisesti.
7. Mikäli Nurmijärven kunta tarvitsee vuokra-alueen peltoja ennen vuokra-ajan päättymistä, on sillä oikeus sanoa vuokrasopimus irti, mutta vuokramiehellä on oikeus korjata vuoden sato.

Tämä vuokrasopimus on allekirjoitettu sähköisesti Visma Sign-palvelussa.

Tämä vuokrasopimus on allekirjoitettu sähköisesti Visma Sign-palvelussa.

Nurmijärvellä

TEKNINEN LAUTAKUNTA

Edellä olevan vuokrasopimuksen hyväksyn ja sitoudun täyttämään sen ehdot.

Nimi:
Osoite: