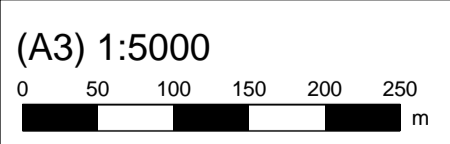
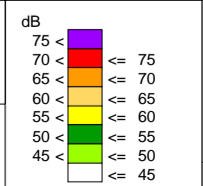
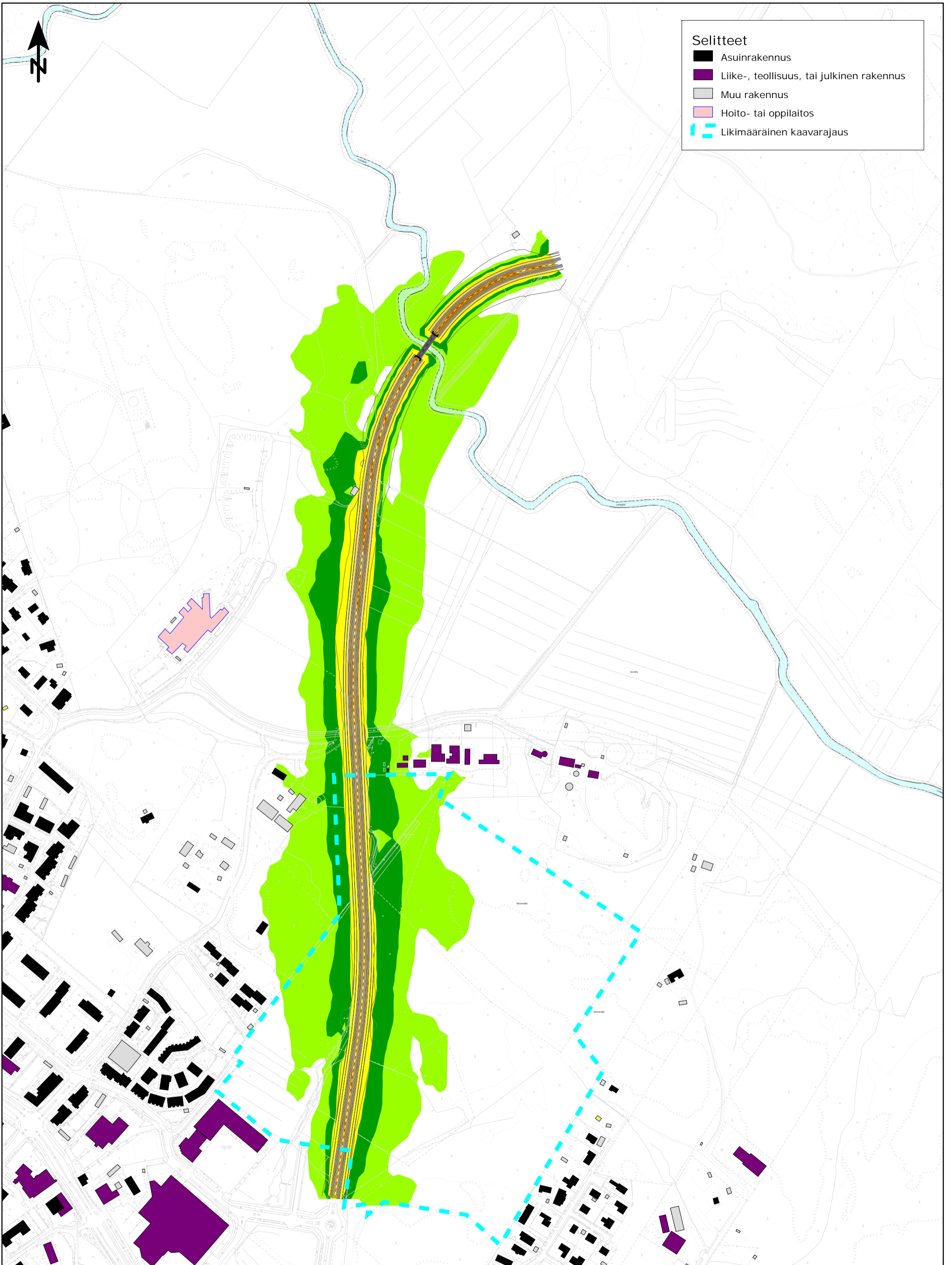


- Selitteet**
- Asuinrakennus
  - Liike-, teollisuus, tai julkinen rakennus
  - Muu rakennus
  - Hoito- tai oppilaitos
  - Likimääräinen kaavarajaus

MELUSELVITYS  
Viirinlaakso II, Nurmijärvi

KUVA 1  
Tieliikenteen päiväajan klo 7-22 keskiäänitaso (LAeq) ennustetilanteessa (2050)





- Selitteet**
- Asuinrakennus
  - Liike-, teollisuus, tai julkinen rakennus
  - Muu rakennus
  - Hoito- tai oppilaitos
  - Likimääräinen kaavarajaus

MELUSELVITYS  
Viirinlaakso II, Nurmijärvi

KUVA 2  
Tieliikenteen yöajan klo 22-7 keskiäänitaso (LAeq) ennustetilanteessa (2050)

