

# KIERTOKAPULA

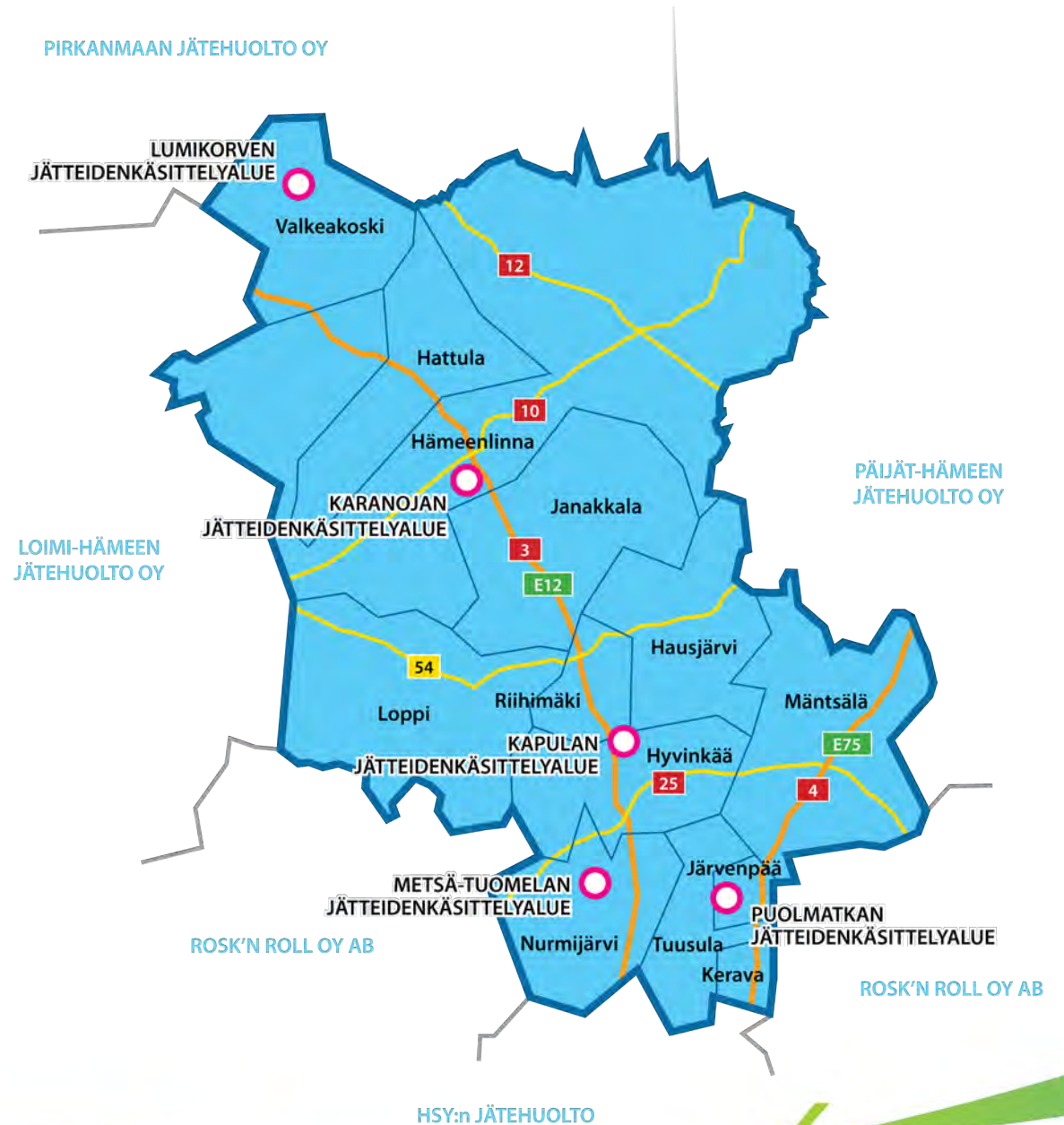
VASTUULLISIA YMPÄRISTÖTEKOJA

---

Jätehuolto ja lajittelu  
Nurmijärvi 26.11.2023

# Kiertokapula

- 13 kunnan omistama jätehuoltoyhtiö
- 5 jätteenkäsittelyaluetta ja 1 loppusijoitusalue eli kaatopaikka
  - Vastaanotto lähes kaikille kodin jätteille
- 4 kunnan varikkoa (Hausjärvi, Loppi, Mäntsälä, Riihimäki)
  - Vastaanotto vaaralliselle jätteelle, metalliromulle ja sähkö- ja elektroniikkalaitteille



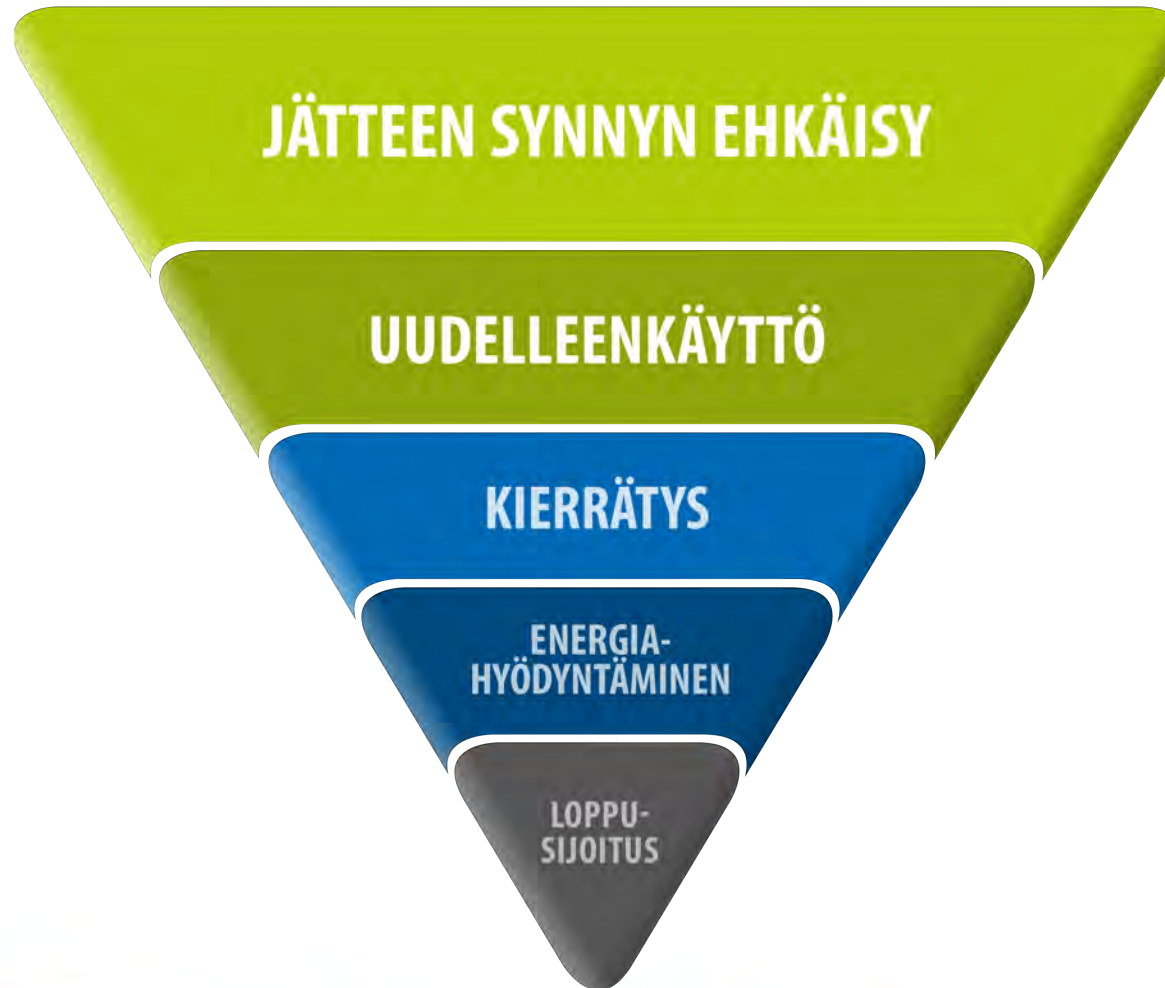
# Kiertokapulan tehtävät

- Jätteiden keräys kiinteistöiltä
- Vaarallisten jätteiden viikkokeräykset ja keräystempaukset
- Jätteiden vastaanotto jätteidenkäsittelyalueilla ja kuntien varikoilla
- Jätteiden käsittely ja hyödyntäminen alueilla
- Yhteistyö jätteitä käsittelevien yritysten kanssa
- Loppusijoitusalueista huolehtiminen
- Neuvonta ja tiedottaminen



# Jätelaki - etusijajärjestys

---



# Materiaalin kierto jätehuollossa

- Lajittele jätteet jo syntypaikalla erilleen toisistaan
- Kierrätettävät jakeet kuljetetaan uusien tuotteiden valmistukseen
- Sekajäte hyödynnetään Riihimäen Fortumin jätevoimalassa



# Kiinteistön jätehuolto

- Vaatimus sekajätteen keräykseen kaikilla kiinteistöillä
- Biojätteiden erilliskeräys tai kompostointi
- Hyöty/pakkausjätteiden lajittelu erilleen sekajätteestä
  - Kiinteistön jäteastiat
  - Rinki-ekopisteet
- Yhteiset astiat lähinaapurin kanssa eli kimppa-astiat
- Jätehuollon sopiminen ajalle, jolla kiinteistöllä oleskellaan (erityisesti vapaa-ajan asunnot)



# Kiinteistön jätehuollon järjestäminen

Jätejäte	Keräysvelvoite	Maksimi tyhjennysväli
Sekajäte	Kaikki kiinteistöt/kimppa-astia	4 viikkoa
Biojäte	Vähintään 5 huoneistoa → velvoite kiristyy 2024	2 viikkoa
Muovipakkaukset	Vähintään 5 huoneistoa	16 viikkoa
Kartonkipakkaukset	Vähintään 5 huoneistoa	16 viikkoa
Lasipakkaukset	Vähintään 5 huoneistoa	6 kk
Metalli	Vähintään 5 huoneistoa	6 kk
Paperi	kuten jätelain 49 § ja 50 § määräävät	6kk

# Biojätteen erilliskeräys laajenee vuonna 2024

- Jäteasetus 17 § Asumisessa syntyvän biojätteen kiinteistöittäinen erilliskeräys
- Yli 5 000 asukkaan taajamassa ja niiden reuna-alueilla tulee myös alle viiden huoneiston kiinteistöjen erilliskerätä biojätettä
- Vaihtoehtoisesti kiinteistöllä voidaan kompostoida biojätteet
- Oman kiinteistön sijaintia voi tarkastella karttalinkistä Kiertokapulan kotisivuilla:  
Biojätteiden lajitteluvuote pienkiinteistöissä

**Karttalinkki:** <https://www.kiertokapula.fi/wp-content/themes/Divi-kiertokapula/erilliskeraysrajaukset/index.html#9/60.8421/24.6411>



## Biokeräyksen alkamisajat kunnittain:

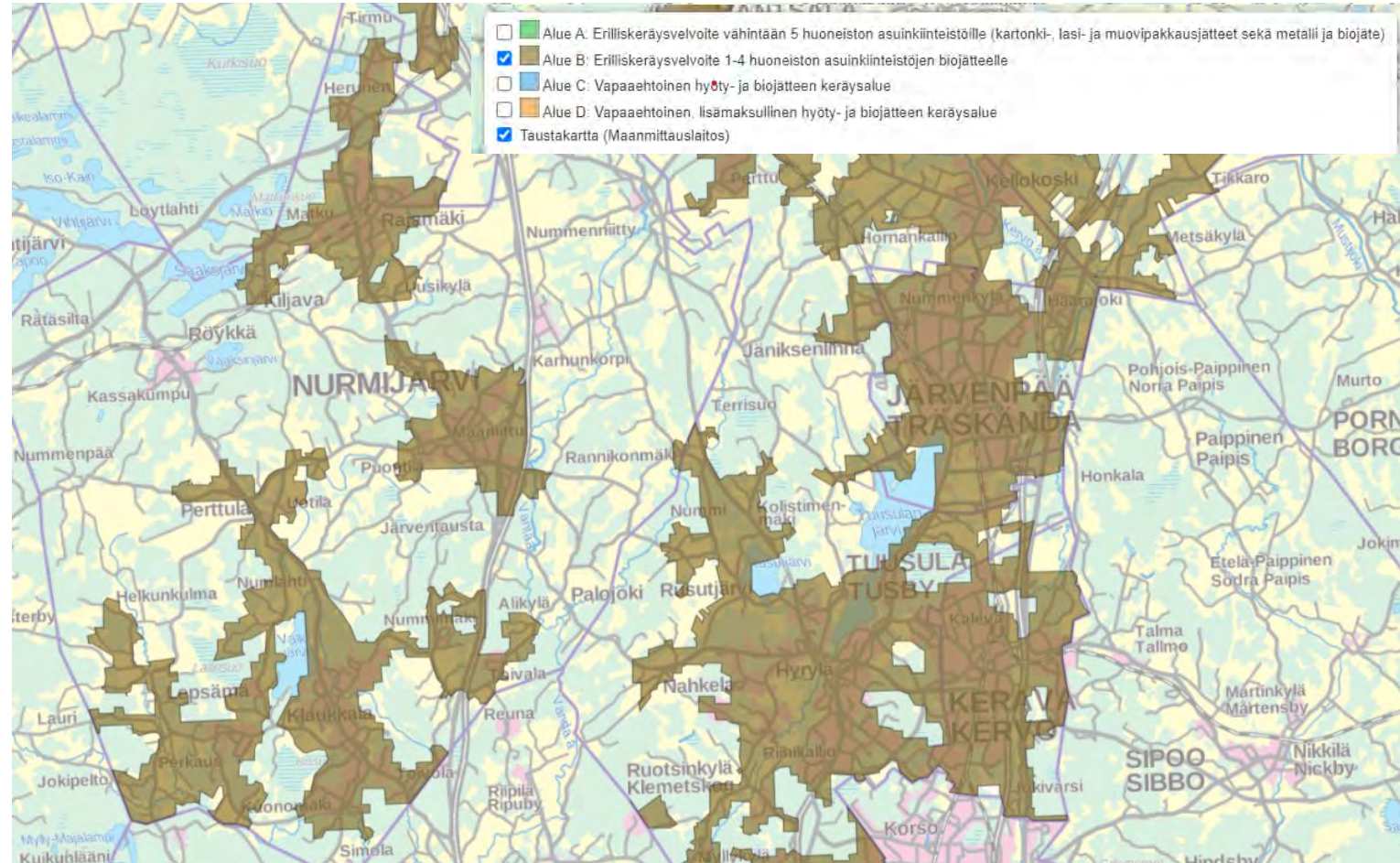
- 1.4.2024 alkaen Järvenpää, Kerava, Tuusula
- **1.7.2024 alkaen Hyvinkää, Nurmijärvi**
- 1.9.2024 alkaen Hattula, Hämeenlinna, Valkeakoski
- 1.10.2024 alkaen Mäntsälä
- 1.11.2024 alkaen Riihimäki, Janakkala



# Keräyksen velvoitealue B

- <https://www.kiertokapula.fi/kiinteiston-jatehuolto/muutokset-biojätteen-kerayksessa-2024/>
- Oman kiinteistön biojätteen erilliskeräysvelvoitetta voi tarkastella kartalta

## Hyötyjätteen erilliskeräysalueet



# Kompostointi-ilmoitus

- Biojätteiden kompostoinnista tulee tehdä ilmoitus Kiertokapulan Asiakasnetissä:  
<https://asiakasnetti.kiertokapula.fi/>
- Täytettävä tähdellä merkityt, pakolliset kohdat.
- Mikäli lähetys ei onnistu, tarkista punaisella merkityt kohdat.
- Puutarhajätteen kompostoinnista ei tarvitse tehdä ilmoitusta.
- Ilmoituksen voi täyttää kirjautumatta!

The screenshot displays the 'Asiakasnetti' (Customer Portal) interface for Kiertokapula. At the top, the logo 'KIERTOKAPULA VASTUULLISIA YMPÄRISTÖTEKOJA' is visible on the left, and 'ASIAKASRAPORTOINTIIN' is on the right. Below the navigation bar, there are tabs for 'Henkilöasiakas' and 'Yritys'. The main heading is 'Tervetuloa Asiakasnettiin'. The page is divided into several sections: 1. A welcome message: 'Hoidamme seka-/kuiva- ja biojätteiden sekä muovipakkausten osalta tyhjennykset Hattulassa, Hausjärvellä, Hyvinkäällä, Hämeenlinnassa, Janakkalassa, Järvenpäässä, Keravalla, Lopella, Mäntsälässä, Nurmijärvellä (alkaen 1.3.2023), Riihimäellä, Tuusulassa ja Valkeakoskella. Valkeakoskella ja Mäntsälässä tyhjenetään myös osa hyötyjäteastioista.' 2. A 'Kirjautumatta' section: 'pääset tilaamaan jätehuollon kiinteistösi tai ilmoittamaan jätehuoltoviranomaiselle biojätteiden kompostoinnista.' 3. A 'Kirjautumalla' section: 'palveluun voit päivittää yhteystietosi, tehdä muutoksia jätteen tyhjennyksiin tai tarkistaa astian seuraavan tyhjennyspäivän.' 4. A 'Lisätietoa' section: 'lajitteluvaihtoista, jätteiden tyhjennyshinnoista, perusmaksusta ja paljon muusta jätehuoltoon liittyvästä löytyy nettisivuiltamme www.kiertokapula.fi/kiinteiston-jätehuolto.' 5. A 'Jätelautakunnan sivuilta' section: 'löytyvät kaikkien kuntiemme ajantasaiset jätelautamääräykset sekä taksat.' 6. A 'Kiinteiston jätehuolto' section: 'Puh. 075 753 0010 (pvm/mpm) ma-pe 8-18 asiakaspalvelu@kiertokapula.fi' 7. A 'Jätehuollon perusmaksu' section: 'Puh. 075 753 0008 (pvm/mpm) ma-pe 8-20 perusmaksu@kiertokapula.fi' 8. A 'Asiakasnumero laskusta' section: 'esim. 12-0003456-00' 9. A 'Salasana' section: 'esim. MALLIKATU 1 C' and a checkbox for 'Näytä salasana'. 10. A 'Tilaa unohtunut salasana' section. 11. A 'Kirjaudu' button. 12. A 'Lity jätahuoltoon' button. 13. A 'Täytä kompostointi-ilmoitus jätahuoltoviranomaiselle' button. 14. A 'Anna palautetta' button. 15. A 'Tilaa' button. 16. A light blue box with text: 'Jätehuoltoviranomainen käsittelee kompostointi-ilmoitukset saapumisjärjestyksessä. Ilmoitusten suuren määrän vuoksi käsittelyssä menee aikaa. Taloyhtiölle on lisätty lasin-, metallin-, sekä kartonginkeräyspalvelut. Pakkausjakeiden astioiden tyhjennykset siirtyvät portaattain heinäkuusta alkaen Kiertokapulan hoitoon. Tarkistathan tiedot ja korjaa tarvittaessa. Sähköisten ilmoitusten käsittely kestää muutamia päiviä. Kiireellisissä asioissa kannattaa soittaa asiakaspalveluumme.'

# Jätehuollon perusmaksu

- Jätelautakunta Kolmenkierto teki päätöksen perusmaksun käyttöönotosta lokakuussa 2020 palvelutason nostoon perustuen
- Perusmaksu on huoneistokohtainen maksu
- Pientaloille, vapaa-ajan asunnoille sekä kerros- ja rivitalohuoneistoille omat maksuluokkansa
- Maksulla katetaan mm. jätelain mukainen jäteneuvonta, jätehuoltoviranomaisen toimintakulut sekä jätteen alueellisten vastaanottopaikkojen perustaminen ja ylläpito



# Kysymyksiä?

---



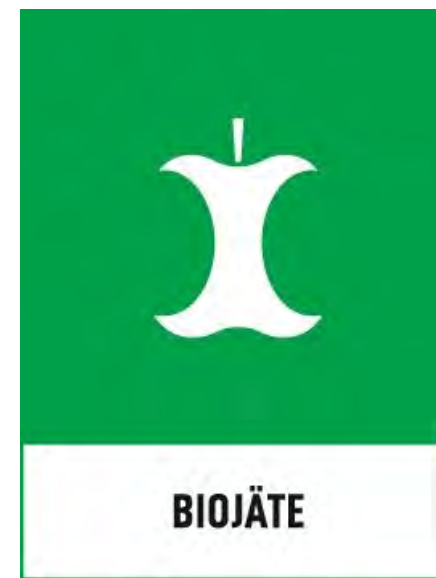
# Biojäte

## Keräykseen kelpaavat

- hedelmien ja vihannesten kuoret
- lihan ja kalan perkuujätteet
- kahvinporot, suodatinpaperit ja teepussit
- ruoantähteet, pienet luut
- kananmunankuoret
- pilaantuneet elintarvikkeet
- talouspaperit ja muut pehmopaperit
- huonekasvit ja leikkokukat

## Muistathan, että

- biojäte pakataan paperipussiin tai biohajoavaan pussiin



Järvenpään, Keravan, Nurmijärven ja Tuusulan erilliskerätyt biojätteet kompostoidaan Nurmijärven Kekkilän tunnelikompostointilaitoksessa. Kekkilän käsittelemät jätteet ja sivutuotevirrat jalostetaan pääosin tuore- ja maanparannuskomposteiksi.

# Muovipakkaukset

## Keräykseen kelpaavat

- ruokien ja juomien muoviset pakkaukset, kuten voirasia, karkkipussi
- shampoo, -saippua ja pesuainepakkaukset
- pantittomat muovipullot ja -kanisterit
- pakkausten muoviset korkit ja kannet

## Muistathan, että

- korkki ja muu osa pakkausta on laitettava keräykseen erillään, ellei se ole kiinni pullossa
- erilaisia muovipakkauksia ei saa laittaa sisäkkäin



Muovipakkaukset lajitellaan eri muovilaatuihin ja niistä tehdään granulaattia. Tästä raaka-aineesta voidaan valmistaa esim. tiskiharjoja, kukkaruukkuja tai muoviputkia.

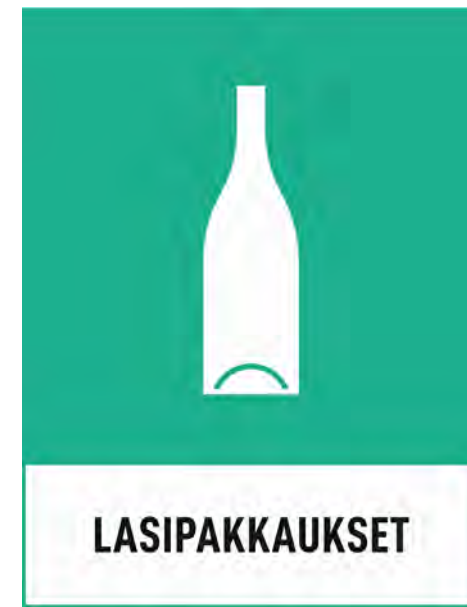
# Lasipakkaukset

## Keräykseen kelpaavat

- lasipullot, esim. pantiton mehupullo
- lasipurkit, esim. hillopurkki

## Muistathan, että

- korkit ja kannet tulee poistaa
- kaulusrenkaita ja etikettejä ei tarvitse poistaa
- pantilliset lasipullot palautetaan kaupan palautusautomaattiin



Pakkauslasista kierrätetään uusia pulloja ja purkkeja elintarviketeollisuuden käyttöön. Suomessa lasipakkauksista voidaan tehdä vaahtolasia, joka on rakennusmateriaali.

# Metalli

---

## Keräykseen kelpaavat

- säilykepurkit ja pantittomat juomatölkit
- alumiinivuoat ja -foliot, metallikannet ja -korkit
- kattilat, pannut, aterimet ja pienet metallityökalut
- tyhjät maalipurkit

## Muistathan, että

- metalliin voi lajitella jätteet, joiden painosta yli puolet on metallia
- keräysastian aukkoa suuremmat metallit tulee viedä esim. jätteidenkäsittelyalueille



Keräys lajitellaan eri metallilaatujen mukaan ja jalostetaan metalliteollisuuden raaka-aineeksi, josta valmistetaan uusia metallituotteita.



# Kartonkipakkaukset

## Keräykseen kelpaavat

- kartonkipakkaukset esim. keksi- ja muropaketit ja kartonkikääreet
- kartonkitölkit, munakennot
- kartonkiset kertakäyttöastiat
- talous- ja wc-paperihylsyt
- paperikassit ja -pussit, pahvilaatikot

## Muistathan, että

- kartonkipakkaukset tulee litistää ennen keräysastiaan laittamista
- muoviset korkit lajitellaan muovipakkauksiin



Kartonkipakkauskuidusta saadaan käsiteltyä hylsykartonkia esim. WC- ja talouspaperirullien hylsyihin ja uutta pakkauskartonkia.

# Paperi

---

## Keräykseen kelpaavat

- sanomalehdet ja sarjakuvat
- mainokset ja kirjekuoret
- monisteet ja piirustuspaperit

## Muistathan, että

- lehtien niittejä tai kirjekuorien ikkunoita ei tarvitse poistaa
- Itselleen tarpeettomat kirjat kannattaa antaa eteenpäin - jätteenä ne kuuluvat sekajätteeseen



Keräyspaperista voidaan valmistaa  
Sanomalehtipaperia,  
pehmopaperia esim. WC- ja  
talouspaperia tai  
lämmöneristettä.

# Sekajäte

## Keräykseen kelpaavat

- vaipat, hygieniatuotteet
- posliini, keramiikka, tasolasi, lasiastiat ja -esineet
- kissanhiekka, lemmikkien ulosteet ja häkkien siivousjätteet
- pienet määrät ruokaöljyä tiiviisti esim. muovipulloon pakattuna
- hehku- ja halogeenilamput
- määrät multaa, hiekkaa, haravointijätettä ja risuja
- poistotekstiilien keräykseen kelpaamattomat tekstiilit, kuten kengät ja alusvaatteet

## Muistathan, että

- vaarallinen jäte tai SER eivät kuulu sekajätteeseen



Polttamalla jätevoimalassa seka- ja kuivajätteestä saadaan sähköä ja lämpöä eli energiaa.

# Suomen Pakkauskierrätys Rinki Oy

## Rinki-pisteet Nurmijärvellä

- Mahlamäentie 2, Nurmijärvi
- Kauppanummentie 2, Nurmijärvi
- Kiljavantie 5, Rajamäki
- Herustentie 248 / Välitie, Herunen
- Ketunkopintie 2 / Lopentie, Röykkä
- Lopentie 20, Perttula
- Isoseppälä 14, Klaukkala
- Lahnuksentie 2, Klaukkala
- Ojaniituntie 1 / Kirkkotie, Klaukkala



# Kysymyksiä?



# Toiminta jätteenkäsittelyalueilla



# Perusmaksun myötä maksuttomat jätejakeet asukkaille

- vaaralliset jätteet
- metalli
- sähkö- ja elektroniikkalaiteromu
- romuajoneuvot
- puhdas puu
- purkupuu
- risut
- haravointijäte
- kyllästetty puu
- retkikeitinten patruunat
- kannot ja juurakot
- pahvi ja kartonki
- puhdas maa (peräkärärykuormat)
- pahvi ja kartonki
- tiili
- asfaltti
- betoni
- kevytbetoni
- ajoneuvon renkaat



Maksuluokka	Hinta €/kk	Hinta €/vuosi
Vakituiset asunnot, 1-4 huoneistoa	2,60	31,20
Vakituiset asunnot, vähintään 5 huoneistoa	1,80	21,60
Vapaa-ajan asunnot	1,30	15,60

# Jätteidenkäsittelyalueet

## Vastaanotto maksullista esim.

- sekalainen jäte/rakennusjäte
- asbesti
- kipsi- ja kattuhuopajäte
- sammuttimet
- tietoturvajäte
- suljettu likainen tynnyri
- erityskäsiteltävä jäte
- hevosen lanta



Pientuojien kuormien hinnoittelu tilavuusperusteisesti.



# SER

## Keräykseen kelpaavat

- kylmlaitteet (pakastimet ja jääkaapit)
- televisiot ja näytöt, tietokoneet
- pienet sähkölaitteet (esim. sähköhammasharja)
- isot kodinkoneet (esim. pesukoneet ja uunit)
- valaisimet, loisteputket, energiansäästölamput ja led-lamput

## Muistathan, että

- sähkölaitteisiin kuuluvat kaikki paristoilla, sähköjohdolla ja akulla toimivat laitteet



Erilaiset materiaalit voidaan kerätä talteen, ja niistä voidaan valmistaa uusia tuotteita.

# Vaarallinen jäte

## Keräykseen kelpaavat

- paristot ja akut, maalit, liimat ja lakat
- deodorantit, hajurvedet ja lääkkeet
- hiuslakka, kynsilakka ja kynsilakan poistoaine
- puhdistusaineet, esim. wc:n pesuaineet ja konetiskiaineet
- auton moottoriöljyt, bensiini, lasinpesuneste
- rikkakasvien ja tuholaisten torjunta-aineet

## Muistathan, että

- vaarallisia jätteitä tulee säilyttää ja käsitellä turvallisesti
- jätteet on hyvä viedä keräykseen vuosittain



Vaarallisia jätteitä voidaan hyödyntää sekä kierrättämällä ne uudeksi materiaaliksi että energiana. Osa vaarallisista jätteistä loppusijoitetaan asianmukaisesti, jolloin ne eivät pääse aiheuttamaan haittaa ympäristölle tai ihmiselle.

# Poistotekstiilikeräys Nurmijärvellä

## Lajittelu

Puhtaat, kuivat, käyttökelvottomat vaatteet ja kodintekstiilit, kuten

- takit, housut, hameet ja paidat
- lakanat, pyyhkeet ja pöytäliinat
- kotitalouksien kangastilkut ja kankaiden leikkuupalat

Pakkaa poistotekstiilit suljettavaan muovipussiin.

## Ei saa laittaa

- kengät, laukut, vyöt
- alusvaatteet, sukat, sukkahousut
- matot, tyyny, peitot, pehmusteet, pehmoeläimet
- kosteat, homeiset tai tekstiilituholaisia sisältävät tai vahvasti haisevat tekstiilit



## Keräyspaikka Nurmijärvellä

Suojalantie 2, Nurmijärvi  
(ulkokeräysastia urheilualan  
parkkipaikalla)

# Palvelut asukkaille

- Jäteneuvonta
  - materiaalitulaukset
- Asiakaspalvelu
- Vaarallisten jätteiden keräystempaus ja viikkokeräykset osassa kuntia
- Vuokralavapalvelu
- Noutopalvelu
- Tietokapula-lehti
- Uutiskirjeet



# Kysymyksiä?

---

## Nettisivut [www.kiertokapula.fi](http://www.kiertokapula.fi)

- Jätteiden vastaanotto
- Kiinteistön jätehuolto
- Neuvonta- ja ympäristökasvatus
- Lajitteluhaku jätteille
- Neuvontachat

## Seuraa meitä somessa



## Puhelinnro

- puh. 075 753 0000
- [neuvonta@kiertokapula.fi](mailto:neuvonta@kiertokapula.fi)

## Asiakaspalvelu

- puh. 075 753 0000
- [asiakaspalvelu@kiertokapula.fi](mailto:asiakaspalvelu@kiertokapula.fi)

## Muista myös:

- Tietokapula-lehti
- Uutiskirjeet