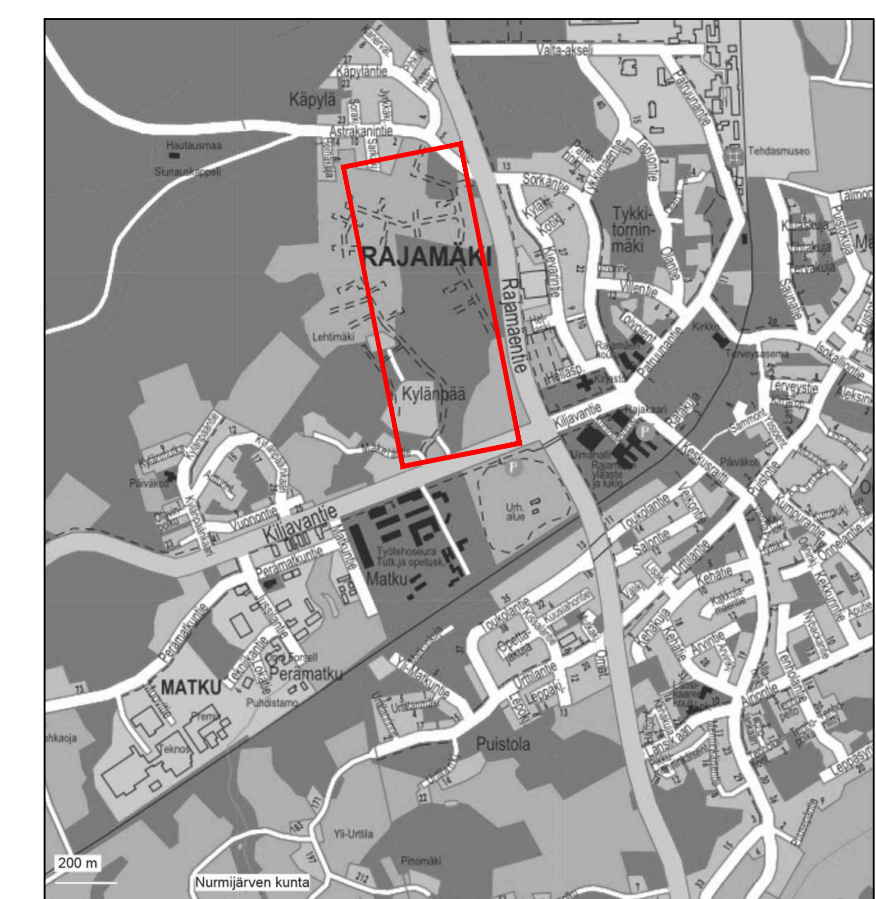


- Merkintöjen selitys**
- Asfaltti Ajorata
 - Asfaltti kevyen liikenteen väylä
 - Puistoväylä
 - Latu
 - Nurmikivi
 - Kiveys
 - Nurmetus
 - Oja / hulevesiallas
 - Oja
 - Nurmikivi, musta
 - Upotettu betonireunakivi, kiveysrajaus
 - Reunakivi 10cm
 - Madallettu reunakivi 3cm
 - Upotettu reunakivi 1cm
 - Sähköverkon jakokaappi
 - Valaisin
 - Liikennemerkkin jalusta
 - Ajopuomi
 - Ritiläkaivo
 - Rumpu
 - Istutettava lehtipuu
 - Istutettava lehtipuu, juuristoriolla ja runkosoja



A Lisätty korotettu suojaite Metsolankaaren alkuun ja siitä johtuvat liikenne-
merkit- ja valaisinyhtymämuutokset. Lisätty yhteys päiväkodilta suojaiteille.
Lisätty liikennemerkkejä Kiljavanentielle ja Metsolankaarelle

TLU 8.6.2021

Pääsuunnittelija KATU- JA PUISTOSUUNNITELMA KYLÄNPÄÄN ASEMAKAAVA-ALUE ASEMAPIIRUSTUS MÄKELÄNTIE -69-0, METSOLANKAARI PLV 0-250, LATU, OJA1, PUISTORAITIT 1, 2, 3, 7, HULEVESIJÄRJESTELYT	Kunta RAJAMÄKI Mittakaava 1:500	Asemakaava vahv. 27.1.2016 Muutokset 1.-15.2.2017 TEKA 814/2.3.2017 Nurmijärven Väsi
--	---	--

	Suunnittelija Piirustus nro 5864-2A
	Tarkistanut TKA Piirustusno 5864-2
TÄINA_KUPARINEN	MVO ESA_PALOMÄKI Muutos 31.1.2017