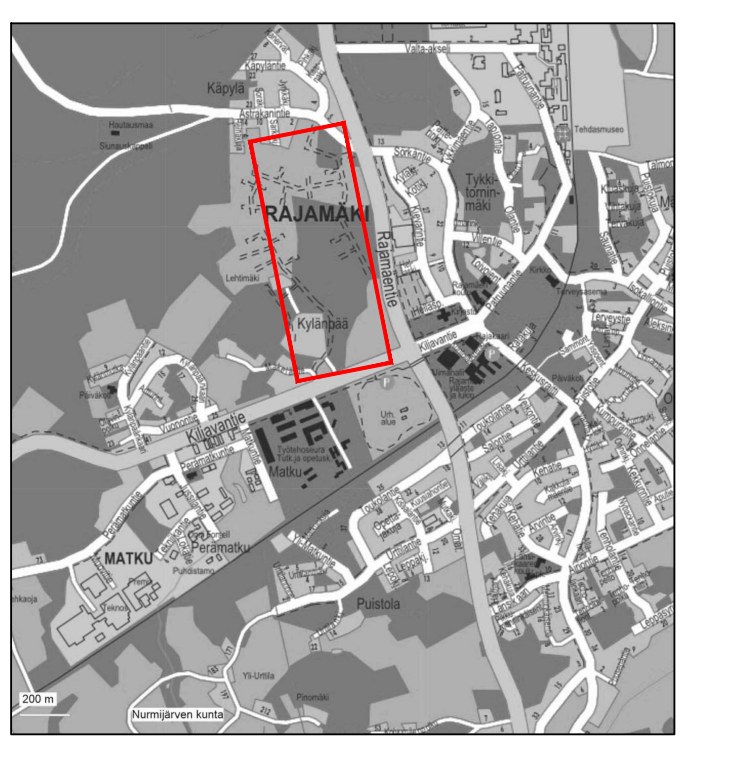
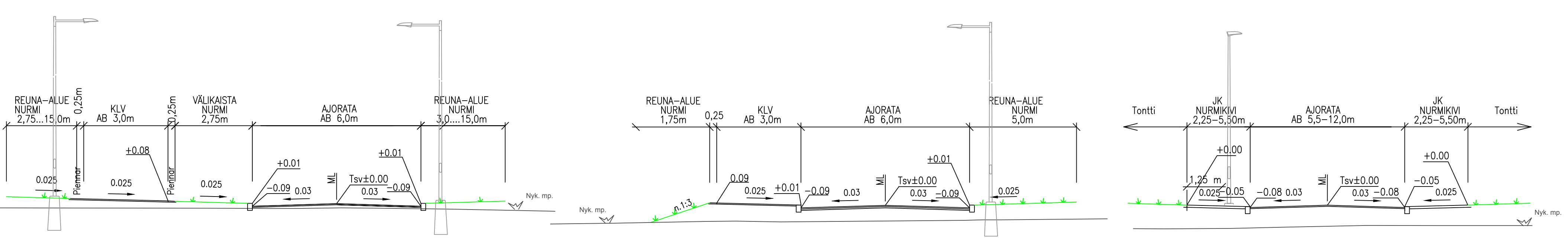


- Merkintöjen selitys**
- Asfaltti, ajorata
  - Asfaltti, jk+pp
  - Asfaltti, tonttien ajoneuvollittyma
  - Betonikiveys, harmaa
  - Nurmikiveys, harmaa
  - Nurmetus
  - Istutettava lehtipuu
  - Istutettava havupuu
  - Metsitys
  - Upotettu betonireunakivi, kiveysrajaus
  - Reunakivi
  - Madallettu reunakivi
  - Upotettu reunakivi
  - Sähköverkon jakokaappi
  - Valaisin
  - Liikennemerkkin jalusta
  - Ritiläkaivo
  - Rumpu
  - Kadun korkeusasema
  - Ojapainanne
  - Liikennevalot suojatien kohdalla
  - Muutos A raja



Astrakanintie PL. 40      Astrakanintie PL. 140      Astrakuja



A Astrakanintien linjasto muuttettu, lisätty Astrakuja, lisätty Puistoraitti 14, lisätty liikennevalot Rajamäentielle sekä suojatietä siirretty, liikenteenhajaus päähitetty muutosten mukaiseksi TLU 18.10.2017

Päätös / muutos		Kyla RAJAMÄKI	mitä/miksi	ajankohta
KATUUNNITTELMAN KÄYTTÖ / SÄÄTÖ		Mittakaava	Asemakaava vahv.	27.1.2016
KYLÄNPÄÄN ASEMAKAAVA-ALUE ASEMAPIIRUSTUS RAJAMÄENTIE, ASTRAKANINTIE PLV 0-331, ASTRAKUJA, PUISTORAITTI 14		1:500	Nähtävisuus	
			TEKIJÄ	§ 91 / 26.10.2017
			Nurmijärven Vesil.	§ 54 / 22.11.2017
			PROJEKTOINTI- JA ESTEELMÄ ETRS-GR25 KORKEUSJÄRJESTELMÄ N2000	

<p>NURMIJÄRVEN KUNTA YMPÄRISTÖTIIMIALA KUNNALLISTEKNIKAN SUUNNITTELU</p>	Cod-tiedosto		
	Suunnittelija		
	Päätös nro		
Tarkistanut MVO		5864-203A	
<p>SITO Taina Kuparinen</p>		TKA KAU42129 1:500 Muutos	
<p>hny TAINA KUPARINEN</p>		<p>piir. suun. ESA_PALOMÄKI</p>	<p>pvh 30.6.2017</p>