



# ILVESVUORI POHJOINEN II

---

NÄKYVYYSTARKASTELU

ASEMAKAAVAN LIITE

22.3.2022



Tässä tarkastelussa kuvataan Nurmijärven Ilvesvuoren logistiikkakeskuksen kehittämistä syntyviä maisemallisia vaikutuksia. Logistiikkakeskuksen rakennusmassa ja sen lähiympäristön maisemointi ovat asemakaavan ja viitesuunnitelman mukaiset. Korttelialueilla sijaitsevien maisemoitavien alueiden kasvillisuuden korkeus on arvioitu joitakin vuosia kasvaneena, ei välttämättä vielä täysikorkuisena. Alkuvaiheessa suojaava vaikutus on vähäisempi, myöhemmin olosuhteista riippuen esitettyä suurempi.

### Vaikutukset kaupunkikuvaan

Nykyinen rakentamaton alue muuttuu pääosin rakennetuksi logistiikka-alueeksi (viereinen kuva). Maakuntakaavan periaatteista ja ympäristön ominaisuuksista johtuen suunnittelualueelle ja sen ympäristöön sijoittuu myös viheraluetta, säilyttäen virkistysreitit ja sen tärkeät luontoarvot, vaikka korttelialueet rakennetaankin tehokkaasti.

Alueen tarvittavan tasauksen toteuttaminen johtaa maastonmuotojen muuttumiseen lähinäkymissä ja osittain myös pidemmissä näkymissä. Luiskien maisemoinnista ja rakennuksista on annettu kaavamääräyksiä laadukkaana ja ympäristöön soveltuvan ilmeen aikaansaamiseksi.

Asemakaava sijoittuu pitkälti rakentamattomaan ympäristöön, mutta taajaman reuna-alueelle, joten näkymät rakennetussa ympäristössä muuttuvat jonkin verran. Kaava luo puitteet ilmeeltään ja ympäristöön soveltuvuudeltaan korkeatasoisen logistiikka- ja työpaikka-alueen rakentumiselle.

Rakennuksen korkeus vaikuttaa sen näkyvyyteen ympäristössä. Kaaviossa 1 kuvataan tilannetta, jossa logistiikka-alueen päärakennuksen maantäyttövaihe on lopullisessa tasossaan korossa +75,0 m. Kaavioissa 3-7 rakennuksen korkeutta lisätään +10 m tuon tasatun maan päälle, aina +115,0 metriin asti. Korkeustasotarkastelu kuvaa keskuksen mahdollisia erilaisia korkeuksia asemakaavan mahdollistamaan suurimpaan korkeusasemaan asti, ja miten rakennus on havaittavissa näkyvyyden osalta Ilvesvuoren ympäristön maisemassa. Peittoaluekaaviot kuvastavat niitä kohtia maastossa, missä rakennuksesta on nähtävissä julkisivujen osia. Näkymäkaavio ei ota kantaa, miten suuri osa rakennuksesta on näkyvissä maanpinnasta katsoen, vaan pienikin osa luetaan näkyvyydeksi. Maantasosta on tehty 3D-mallinäkymiä, joissa näkyvyyden määrää kuvataan tietyistä paikoista tarkasteltuna.

### Vaikutukset maisemarakenteeseen ja maisemakuvaan

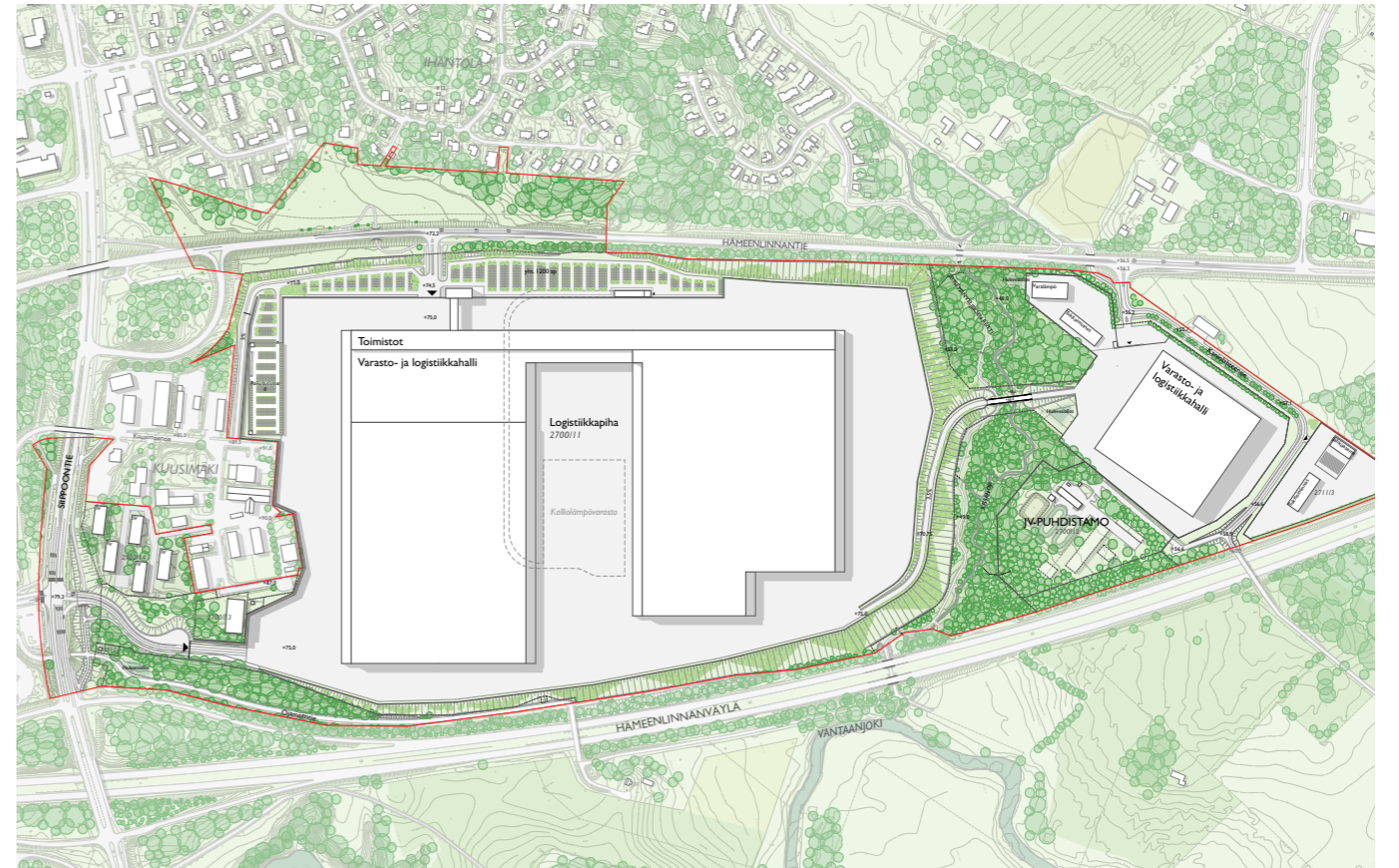
Luiskat käsitellään siten, että niiden maisemallinen vaikutus lievenee. Luiskat istutetaan pääosin niittykylvöllä ja puuntaimilla. Periaatteena on, että luiskaukset muodostavat eheän kokonaisuuden luonnonympäristön kanssa, eikä se niinkään nojaa keinotekoiseen suurmuotoiluun.

Logistiikkakeskuksen erottuminen maisemakuvassa on eritelty alueisiin kaaviossa 7.

Näkyvyyskaavioissa on käytetty monikulmioverkkoa, joka hyödyntää Maanmittauslaitoksen maastomallia ja puustotietoja. Tämä tarjoaa näkyvyystarkastelulle riittävän tarkkuuden rakennuksen maisemalliselle ulottumalle. Malli ei kuitenkaan ota huomioon esimerkiksi puiden latvuksien ja oksiston vaikutusta logistiikkakeskuksen näkyvyyteen tarkasti, joten maisemallinen vaikutus on todellisuudessa todennäköisesti pienempi niiltä osin, jossa rakennuksen edessä on paljon puustoa, kuten esimerkiksi lhantolan asuinalueella.



Ilmakuva logistiikkakeskuksesta loppulaajuudessaan.



Viitesuunnitelman havainnekuva.



**KUVA 1** Nykyinen tilanne Laidunkaarelta logistiikkakeskuksen suuntaan.  
Etualalla suojaavaa puustoa.



**KUVA 2** Nykyinen tilanne Laiduntien, Orastien ja Veräjäkierron risteuksen lähettäviltä  
logistiikkakeskuksen suuntaan.


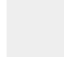



# KAAVIO I

Pelkän tasauksen näkyvyys maisemassa  
Maantäytön lakikorkeus +75,0 m

Pelkän tasauksen maisemallisia vaikutuksia näkee lähinnä alueen idän puoleisille peltoalueille, sekä Hämeenlinnanväylälle niiltä osin, kun puustoa ei ole suojaamassa.

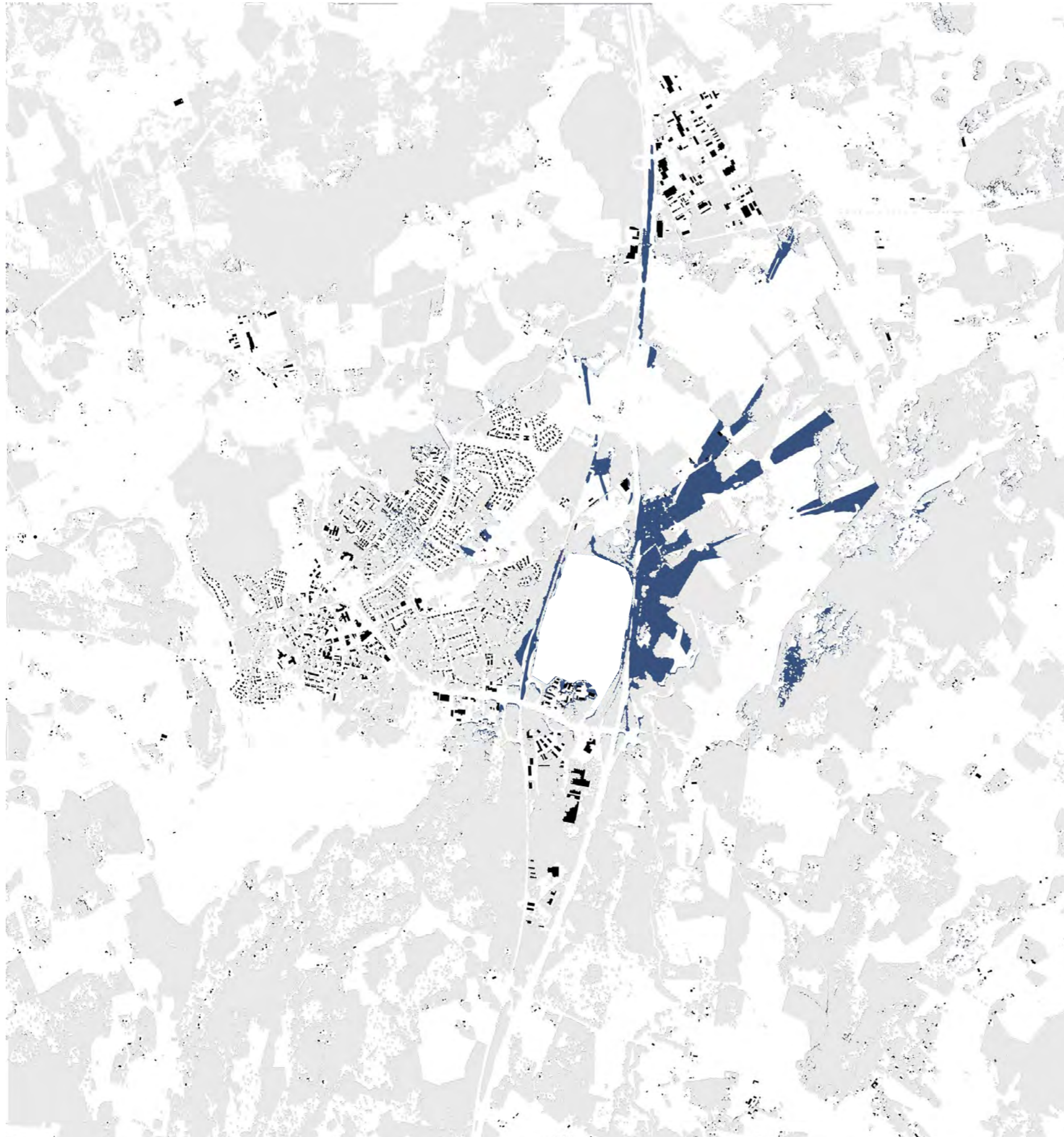
## Kartan selitteet

-  Rakennus
-  Puustoalue
-  Näkyvyyden peittoalue


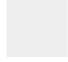

## KAAVIO 2

### 10 metriä korkean rakennuksen näkyvyys maisemassa

Esimerkinomaisen 10 metriä korkean rakennuksen näkyvyys korostuu idän puoleisilla peltoalueilla, sekä Hämeenlinnanväylällä pohjoisessa.



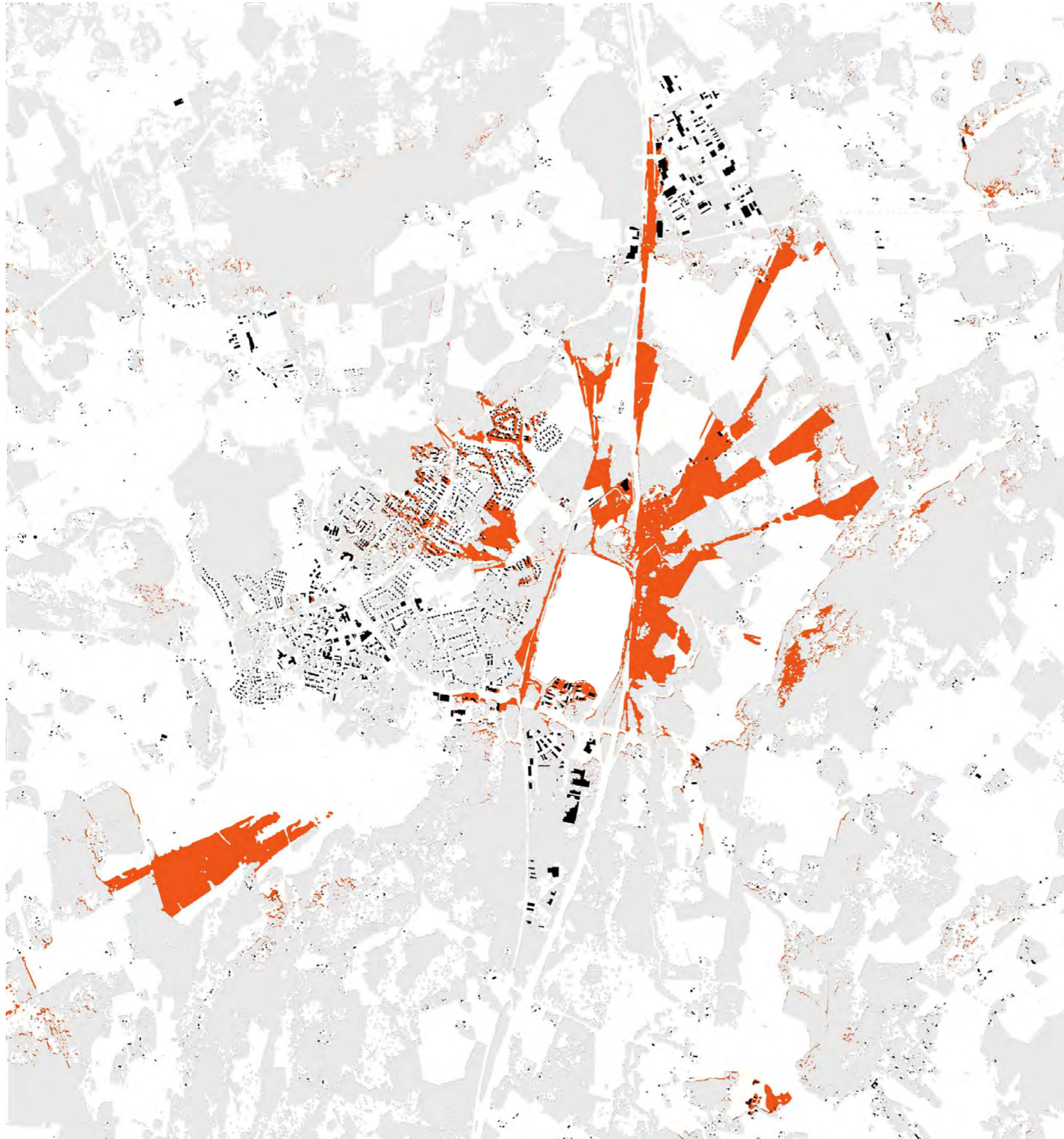
#### Kartan selitteet

-  Rakennus
-  Puustoalue
-  Näkyvyyden peittoalue


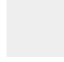

## KAAVIO 3

### 20 metriä korkean rakennuksen näkyvyys maisemassa

20 metriä korkean rakennuksen näkyvyys korostuu idän puoleisilla peltoalueilla, sekä Hämeenlinnanväylällä pohjoisessa. Laidunalueen asuinalueella on vähäistä peittoa. Alueen lounaispuolella on peltoalue, jossa ei ole lainkaan puustoa, joten rakennuksen räystääslinja on mallinnuksien perusteella näkyvissä. Rakennuksen korkeus ylittää matalimpien puiden latvat alavammilla alueilla.



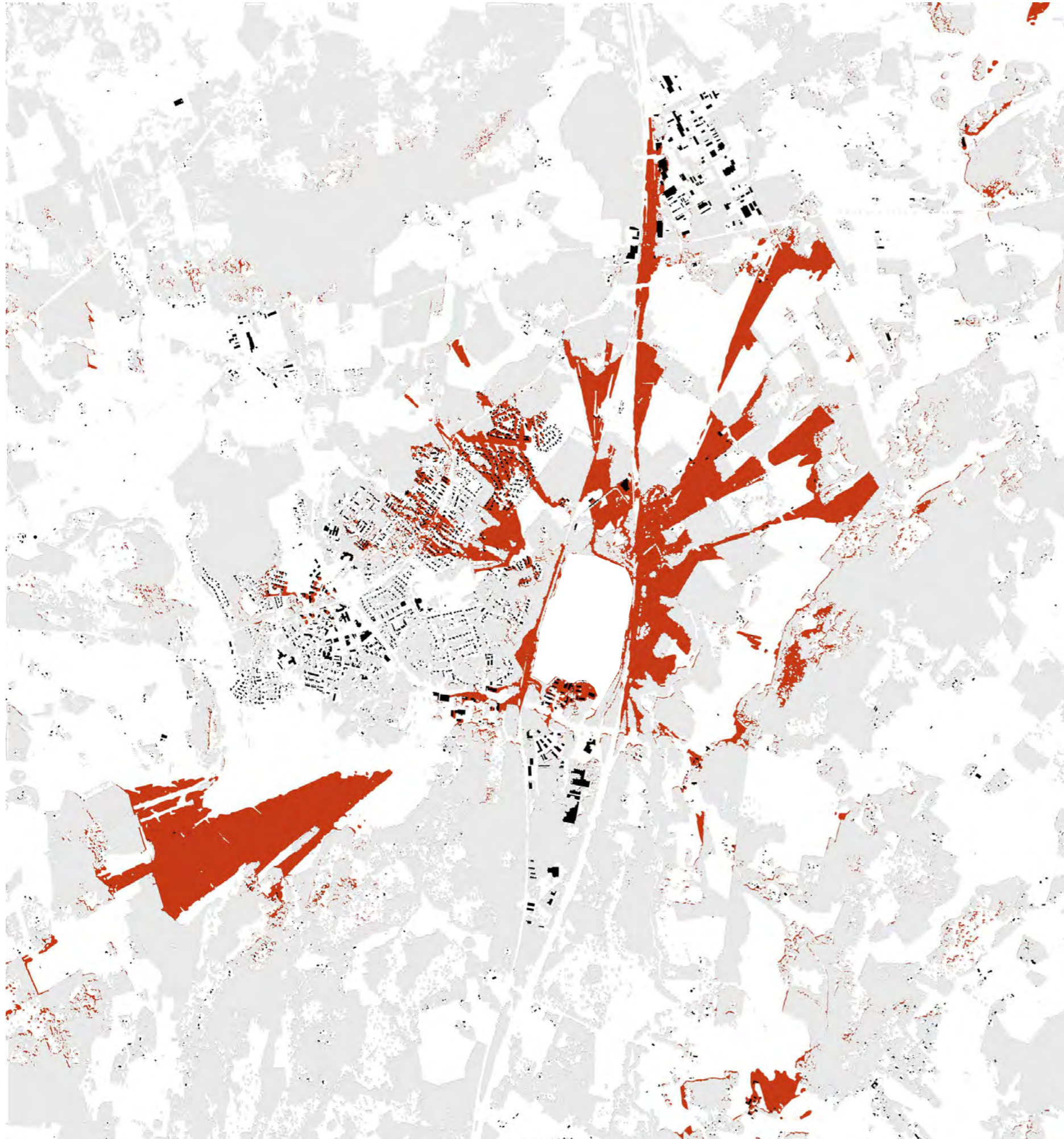
#### Kartan selitteet

-  Rakennus
-  Puustoalue
-  Näkyvyyden peittoalue


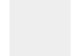

## KAAVIO 4

### 30 metriä korkean rakennuksen näkyvyys maisemassa

Laidunalueen vähäinen puusto jättää logistiikkakeskuksen selvemmin näkyville. Rakennuksen räystääslinja erottuu lounaisella peltoalueella selvemmin.



#### Kartan selitteet

-  Rakennus
-  Puustoalue
-  Näkyvyyden peittoalue




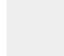



## KAAVIO 5

### 40 metriä korkean rakennuksen näkyvyys maisemassa

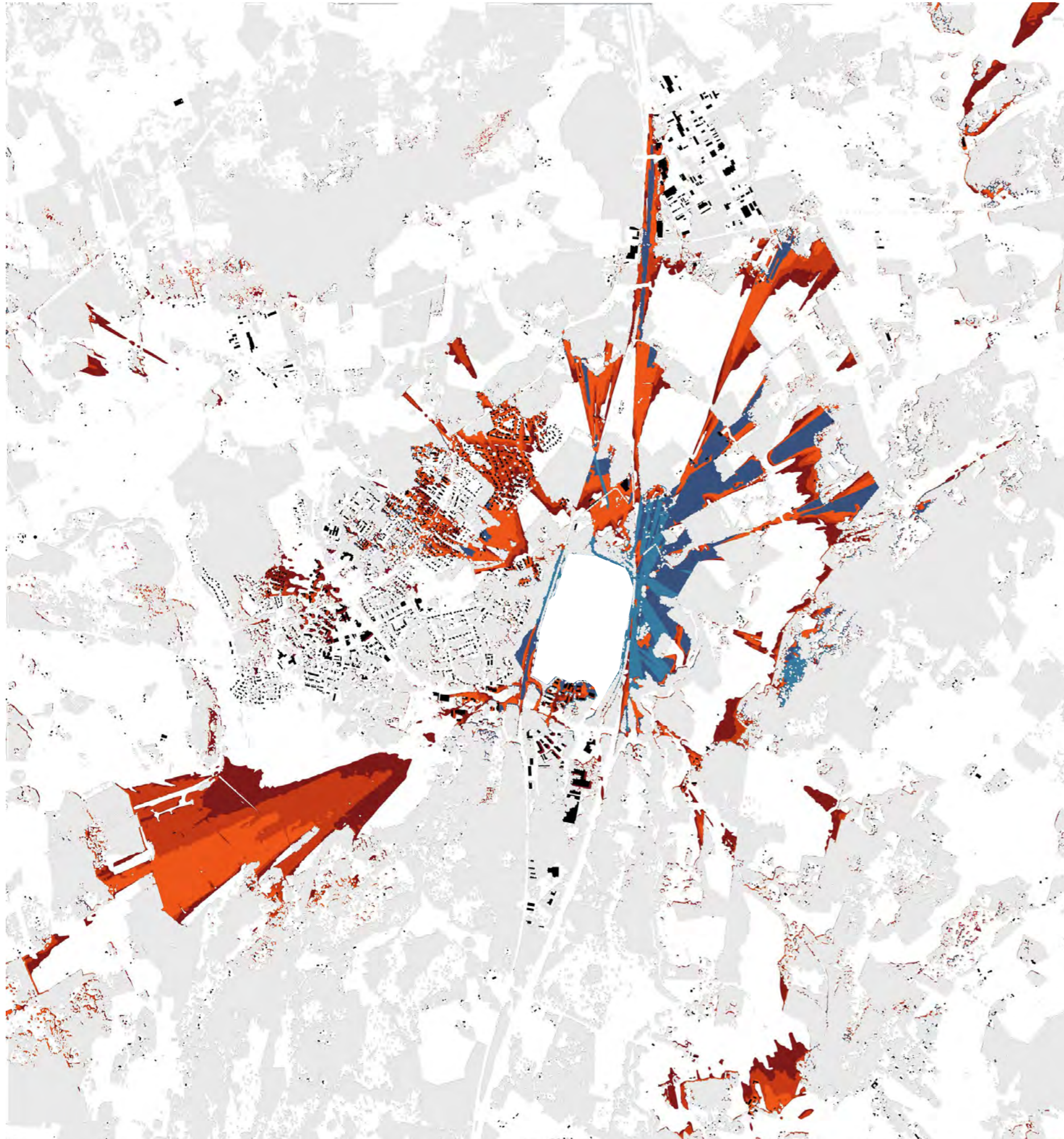
Lounaisen peltoalueen pitkä suojaton näkymälinja tuo maisemallisia vaikutuksia alueen näkymiin logistiikkakeskuksen suuntaan. Muilla alueilla ero on vähäisempi, mutta korkeampi rakennusmassa on selvemmin nähtävillä niiltä osin, kun puustoa ei ole.

#### Kartan selitteet


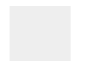
-  Rakennus
-  Puustoalue
-  Näkyvyyden peittoalue

# KAAVIO 6






Yhdistelmä



Kartan selitteet

-  Rakennus
-  Puustoalue

Näkyvyyden ulottuma rakennuskorkeuden mukaan

-  Pelkkä tasaus (+75,0 m)
-  10,0 m
-  20,0 m
-  30,0 m
-  40,0 m

# KAAVIO 7

## Maisemallinen vaikutus alueittain

### Lounainen peltoalue

Alueella on paljon puuttomia näkymälinjoja logistiikkakeskuksen alueelle, joten korkea rakennusmassa näkyy matalimpien puiden yli vuodenajasta riippumatta.

### Koilliset ja itäiset peltoalueet

Tilanne on saman kaltainen lounaisen peltoalueen kanssa, mutta aluetta täplittää pienet talousmetsätikut, jotka peittävät rakennuksen taakse korkeudesta riippumatta.

### Maaniitun asuinalue

Logistiikkakeskus ei aiheuta asuinalueella maisemakuvaan muutoksia alueen itäosaa reunustavan korkean puuston vuoksi. Vuodenajalla ja lehvästön tiheydellä on vaikutusta siihen, näkykö logistiikkakeskus joiltain osin alueelle.

### Laidunalueen asuinalue

Alueen puusto on vielä matalahkoa, joten logistiikkakeskuksen räystäslinja tulee esiin niiltä osin, kun ei ole puita peittämässä näkymiä. Vuodenajalla ja lehvästön tiheydellä on vaikutusta.

### Maanteiden suuntaiset näkymät

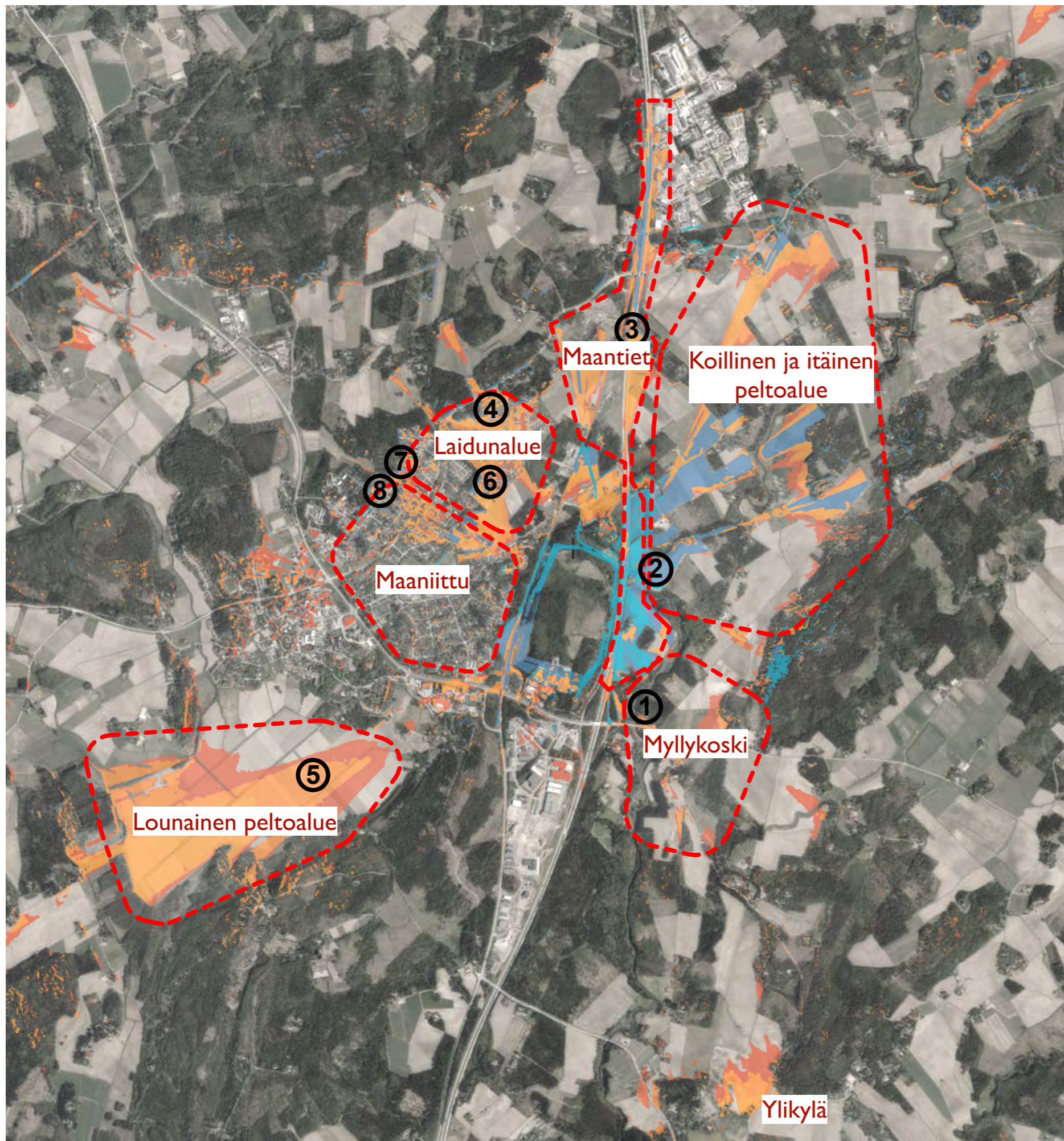
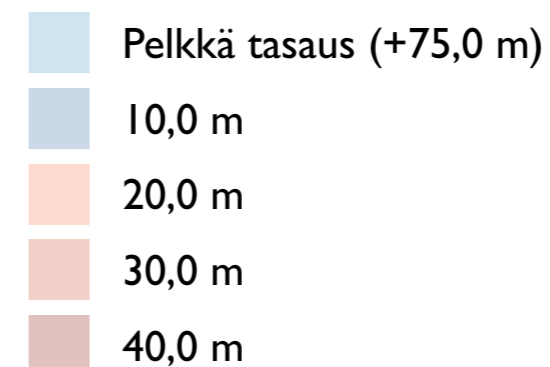
Ilvesvuorta sivuavalla suoralla osuudella logistiikkakeskus on nähtävillä pitkälle pohjoiseen.

### Myllykosken ulkoilualue

Alueella on runsaasti peittävää puustoa ja maastonmuotoja, joten logistiikkakeskuksella ei ole mainittavia vaikutuksia Vantaanjoen ja Myllykosken suojelluille ulkoilualueille.

Ylikylän alueella näkyvä peitto on luonnossa hyvin vähäistä ja koskee logistiikkakeskuksen kaakkoiskulman räystäslinjaa. Ei todennäköisesti tuo kyseiselle alueelle mainittavaa maisemakuvallista muutosta.

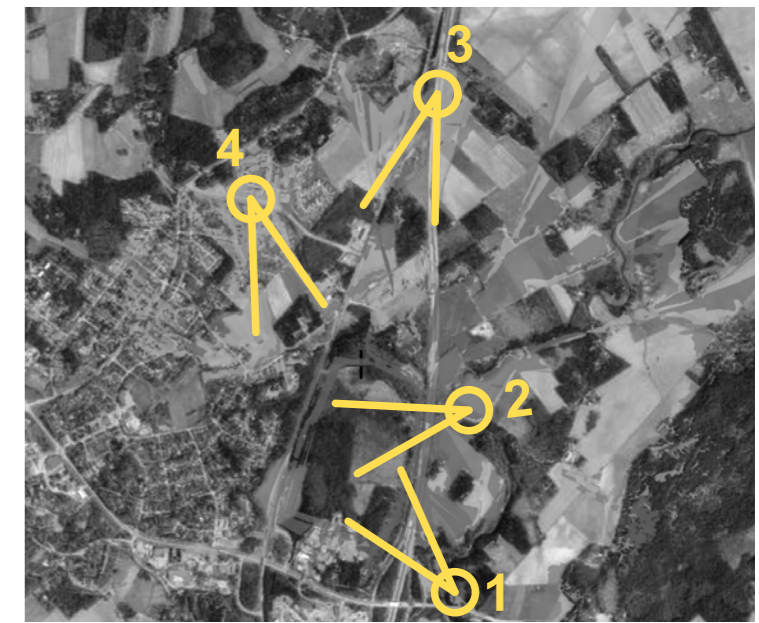
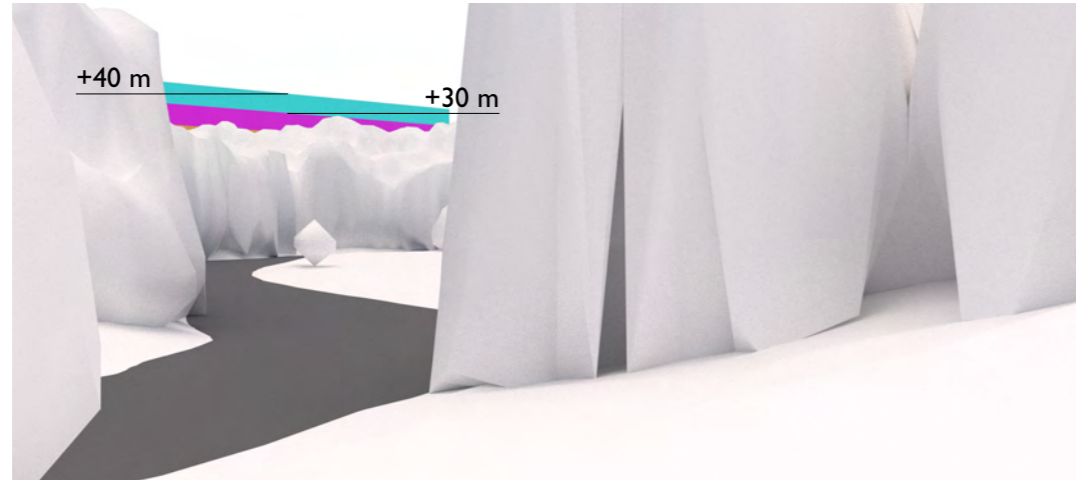
## Näkyvyyden ulottuma rakennuskorkeuden mukaan



# MALLINÄKYMÄT 1-4

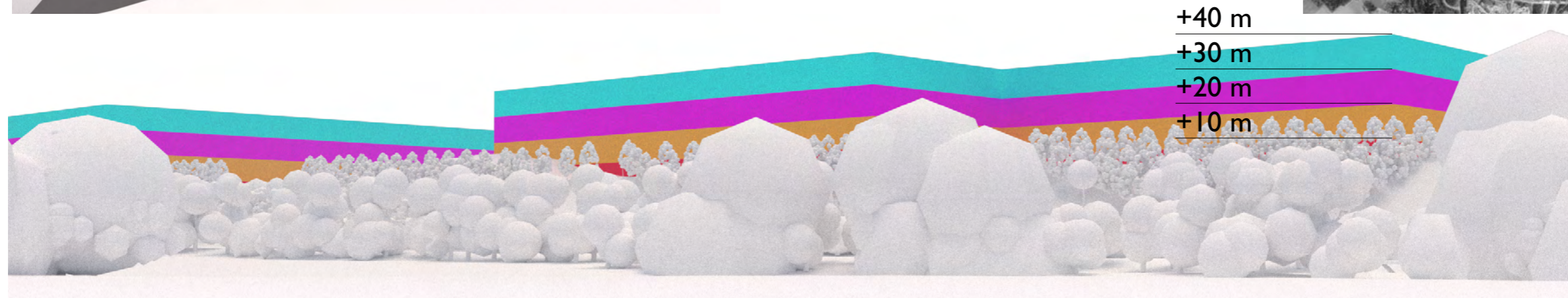
## NÄKYMÄ 1

Näkymä Siippoontien tuntumasta Myllykosken virkistysreitiltä.



## NÄKYMÄ 2

Näkymä Pikkukosken pohjoispuolelta peltoalueelta.



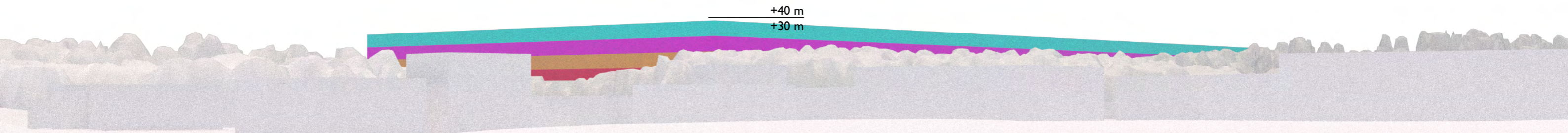
## NÄKYMÄ 3

Näkymä Hämeenlinnanväylältä logistiikkakeskuksen suuntaan.



## NÄKYMÄ 4

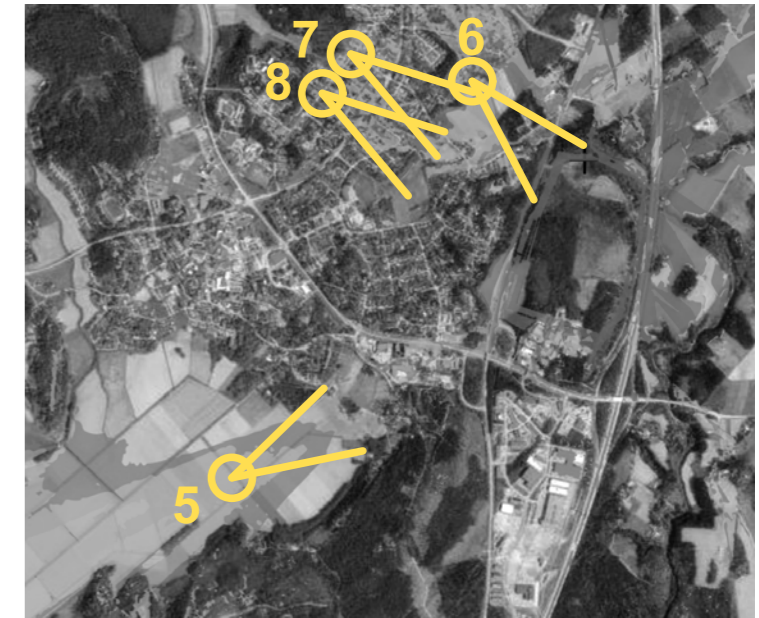
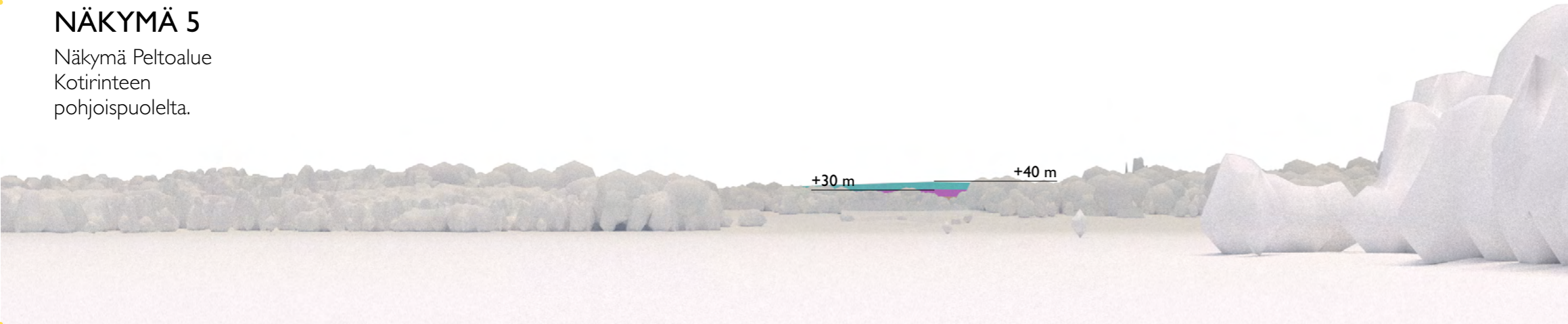
Näkymä Laidunkaaren bussipysäkin luota.



# MALLINÄKYMÄT 5-8

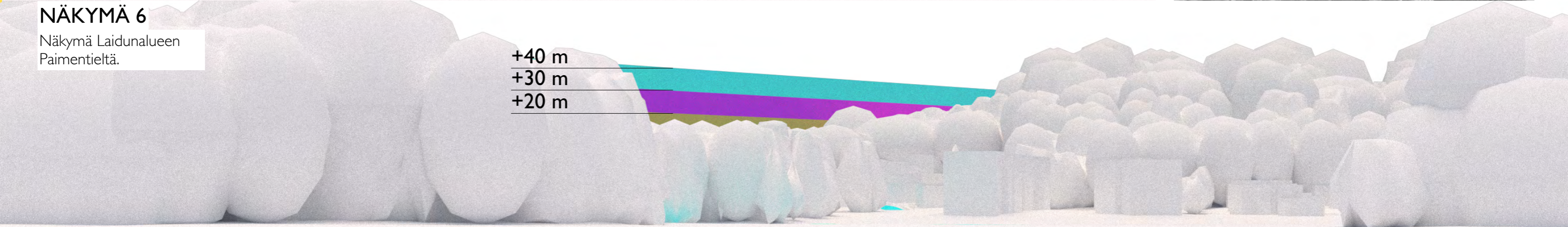
## NÄKYMÄ 5

Näkymä Peltoalue  
Kotirinteen  
pohjoispuolelta.



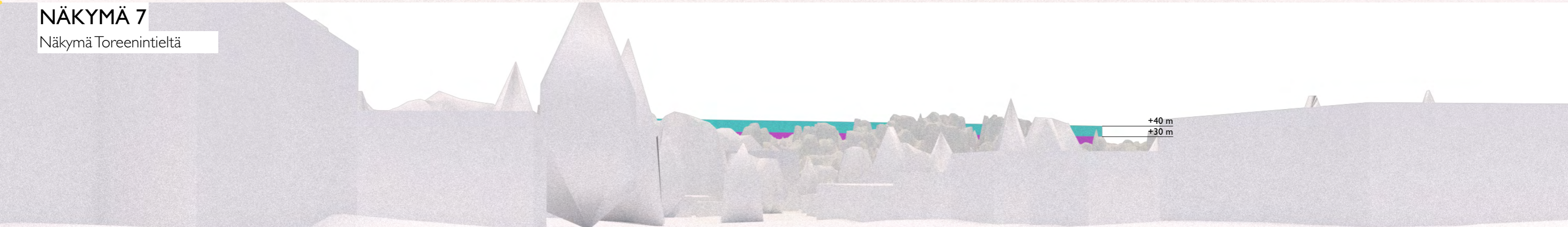
## NÄKYMÄ 6

Näkymä Laidunalueen  
Paimentieltä.



## NÄKYMÄ 7

Näkymä Toreenintieltä



## NÄKYMÄ 8

Näkymä Toreenintieltä

